

Пожарная ситуация в России по спутниковым данным

(обзор ситуации за 25.06.2017)

Всего за сутки **25.06.2017** на территории Российской Федерации (на всех видах территорий, включая сельскохозяйственные земли) по данным спутников Terra и Aqua наблюдалось **308 природных пожаров** с активным горением, на которых было зарегистрировано **2487 горячих точек**.

В том числе было зарегистрировано **270 активных пожаров, затрагивающих территории, покрытые лесом (2393 горячие точки)**.

Максимальное число пожаров наблюдалось в Забайкальском крае (82). На них было зарегистрировано 987 горячих точек.

По предварительной оценке огнем могло быть затронуто около 35,0 тыс га территории, покрытой лесом.

Для сравнения: **25.06.2016** года на территории России всего наблюдалось **203 природных пожаров**, на которых было зарегистрировано 1489 горячих точек. Из них пожаров, затронувших территорию, покрытую лесом, было 131, на которых были детектированы 1403 горячие точки.

Максимальное число активных пожаров наблюдалось в Сибирском федеральном округе (92), в том числе, на территории Красноярского края (36). На них было зарегистрировано 597 (Сибирский федеральный округ) и 216 (Красноярский край) горячих точек.

Огнем было затронуто около 25,3 тыс га территории, покрытой лесом.

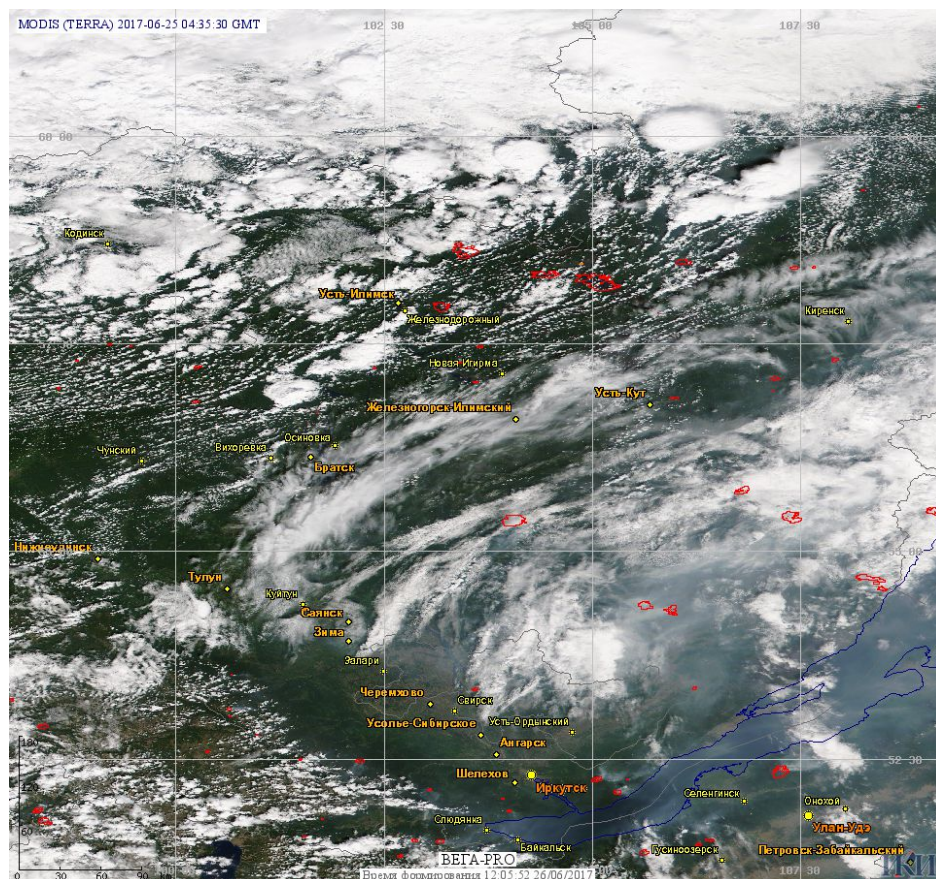


Рис. 1 Пожары в Иркутской области

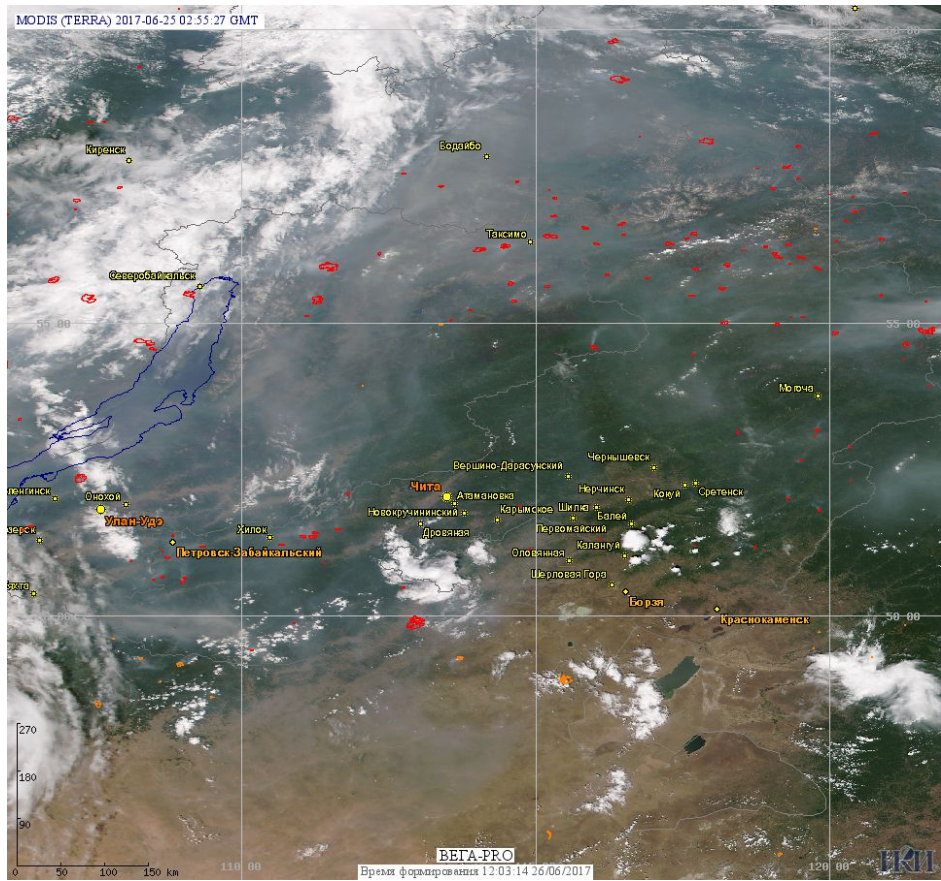


Рис. 2 Пожары в Республике Бурятия и Забайкальском крае.

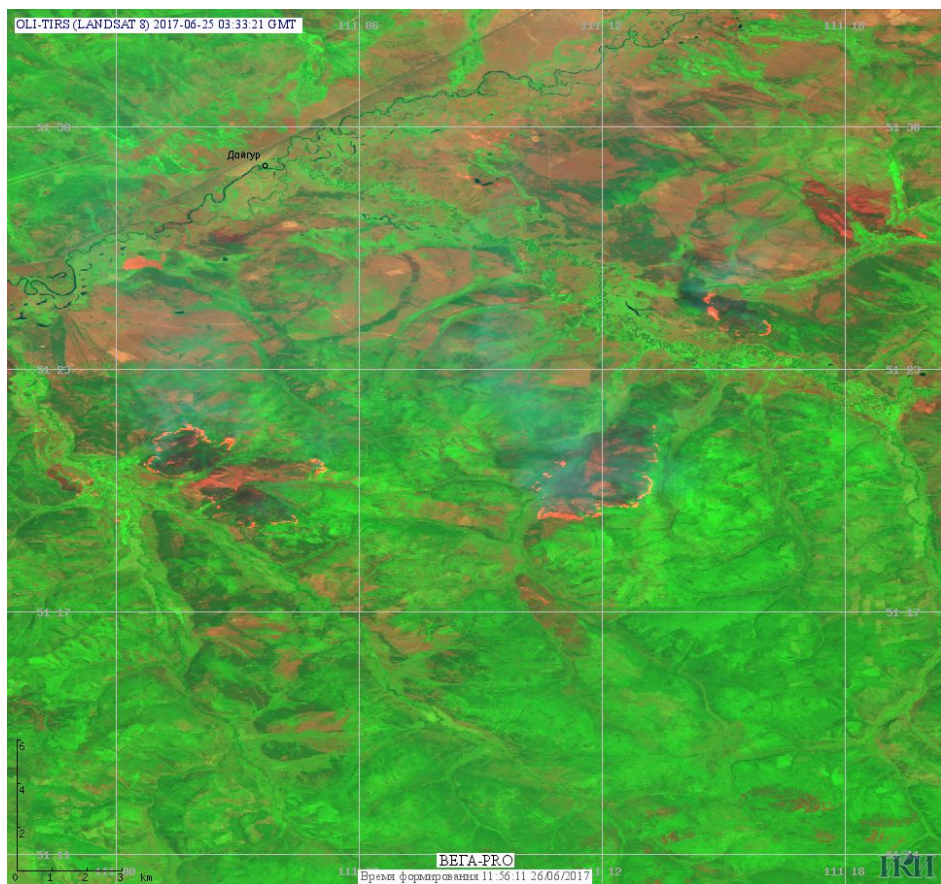


Рис. 3 Пожары в Хилонском районе Забайкальского края. Данные Landsat 8.

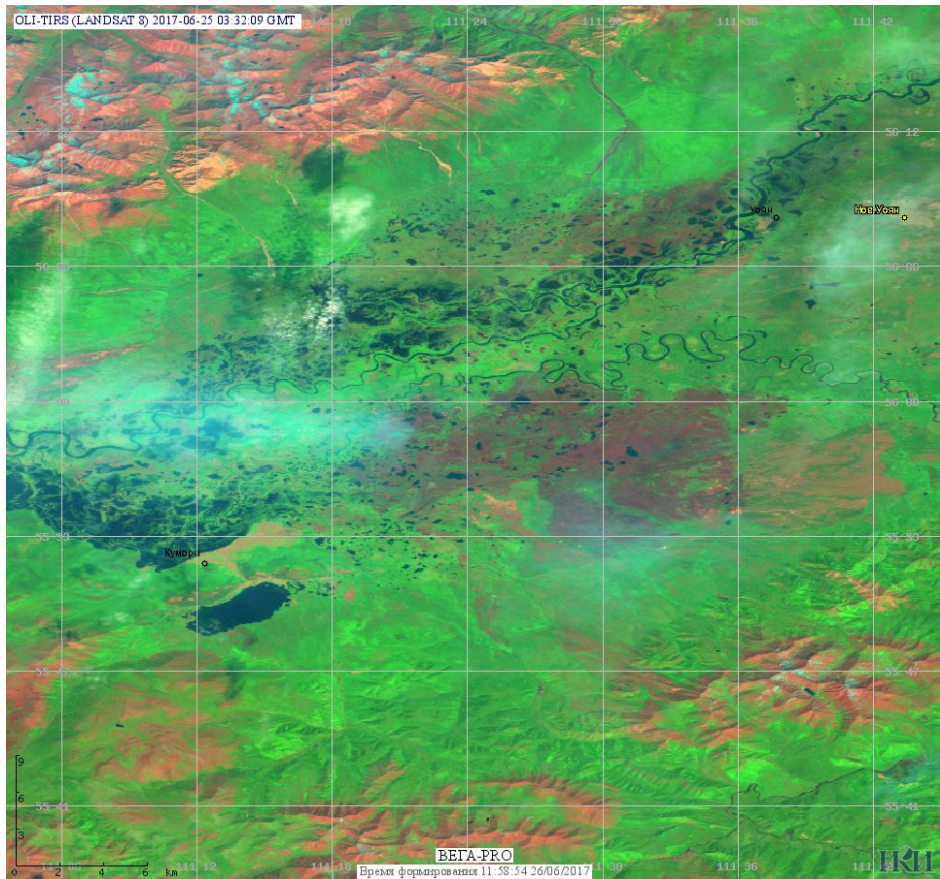


Рис. 4 Пожары в Северо-Байкальском районе Республики Бурятия. Данные Landsat 8.

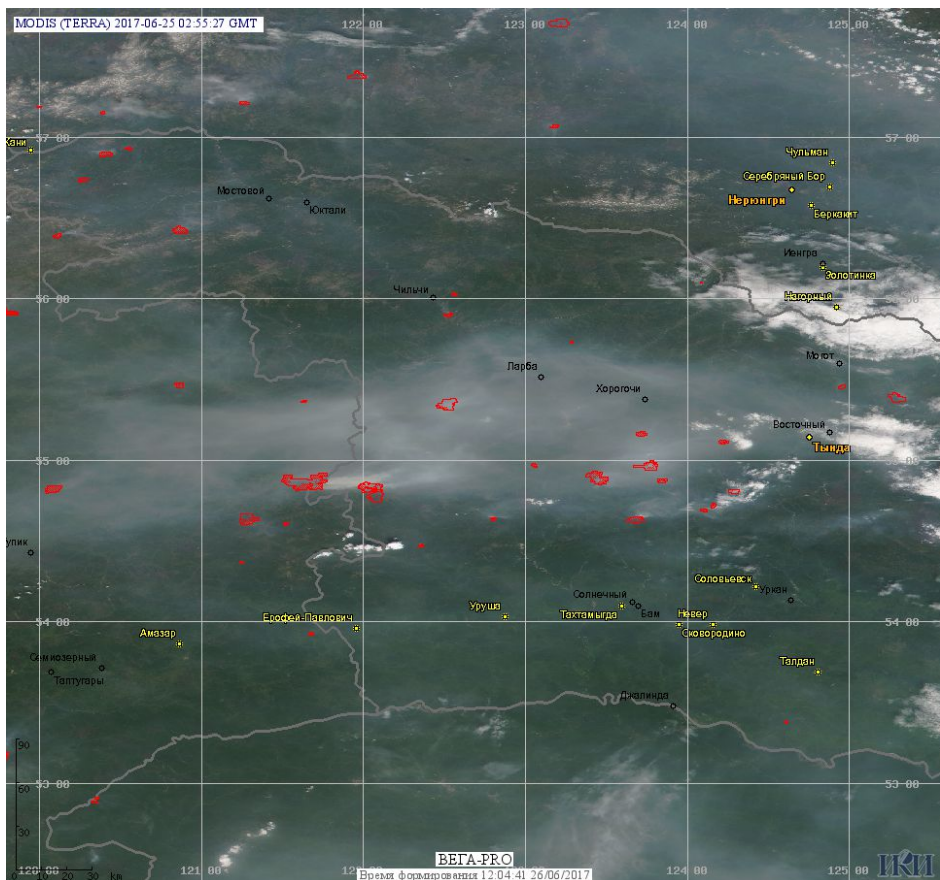


Рис. 5 Пожары в Амурской области

(Информация подготовлена на основе данных центров приема НИЦ "Планета" (<http://planet.iitp.ru/index1.html>), спутникового сервиса ВЕГА (<http://pro-vega.ru>) и открытых зарубежных источников)