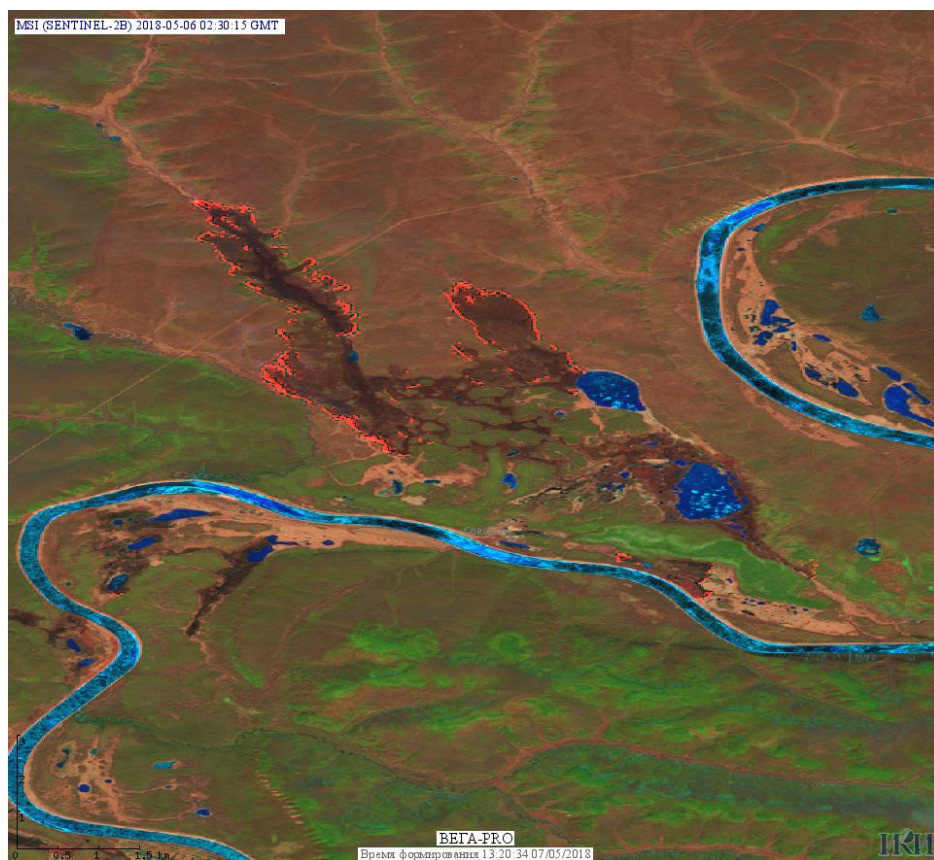
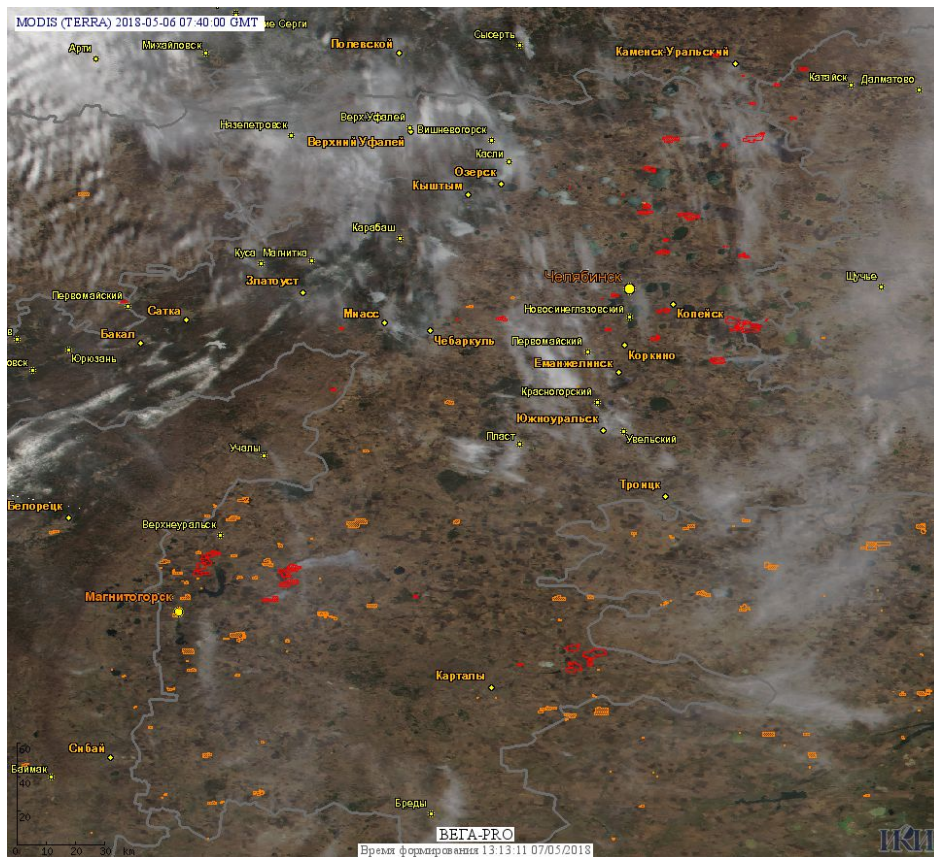


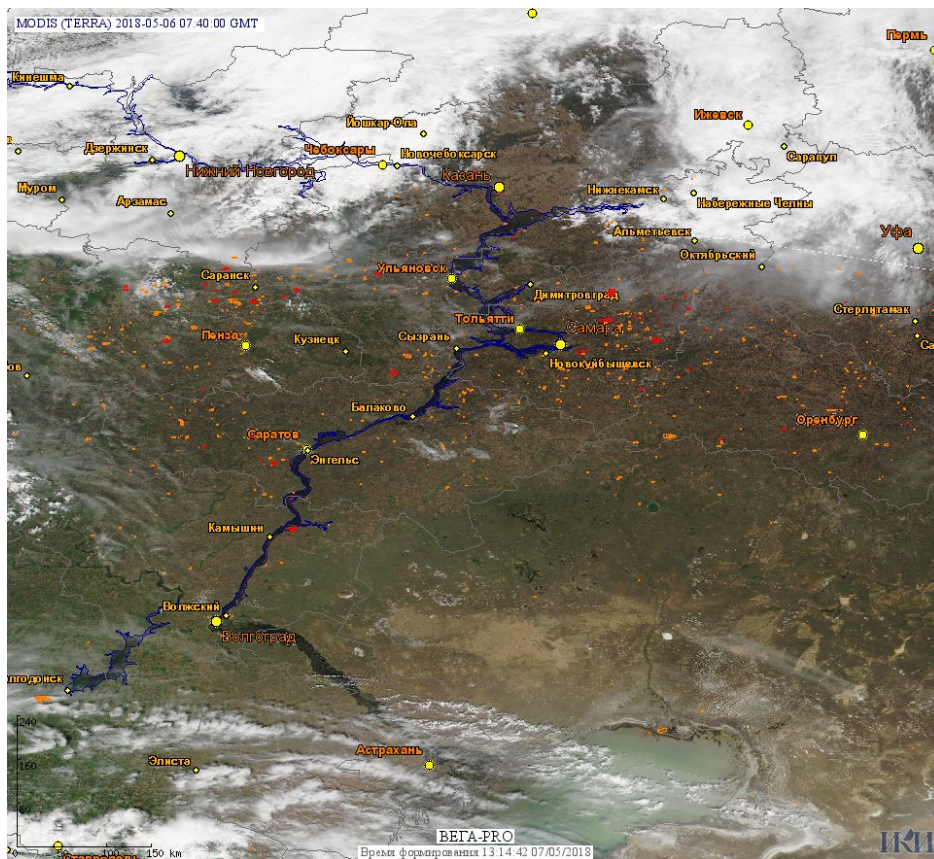
**Рис. 2 Пожары в Республике Саха (Якутия).**



**Рис. 3 Пожары в Таттинском улусе Республики Саха (Якутия).**



**Рис. 4 Пожары и сельскохозяйственные палы в Челябинской области.**



**Рис. 5 Пожары и сельскохозяйственные палы в Приволжском федеральном округе**

(Информация подготовлена на основе данных центров приема НИЦ "Планета" (<http://planet.iitp.ru/index1.html>), спутникового сервиса ВЕГА (<http://pro-vega.ru>) и открытых зарубежных источников)