

# Пожарная ситуация в России по спутниковым данным

(обзор ситуации за 12.05.2018)

**Всего за сутки 12.05.2018** на территории Российской Федерации (на всех видах территорий, включая сельскохозяйственные земли) по данным спутников Terra и Aqua наблюдалось **1098 природных пожаров** с активным горением, на которых было зарегистрировано **6060 горячих точек**.

В том числе было зарегистрировано **487 активных пожаров, затрагивающих территории, покрытые лесом (4268 горячих точек)**.

Максимальное число пожаров наблюдалось в Республике Башкортостан (142). На них было зарегистрировано 560 горячих точек.

По предварительной оценке огнем могло быть затронуто около 33,0 тыс га территории, покрытой лесом.

**Для сравнения: 12.05.2017** года на территории России всего наблюдалось **105 природных пожаров**, на которых было зарегистрировано 199 горячих точек. Из них пожаров, затронувших территорию, покрытую лесом, было 52, на которых было детектировано 113 горячих точек.

Максимальное число активных пожаров наблюдалось в Сибирском федеральном округе (56), в том числе, на территории Иркутской области (15). На них было зарегистрировано 111 (Сибирский федеральный округ) и 33 (Иркутская область) горячих точек.

Огнем было затронуто около 1,7 тыс га территории, покрытой лесом.

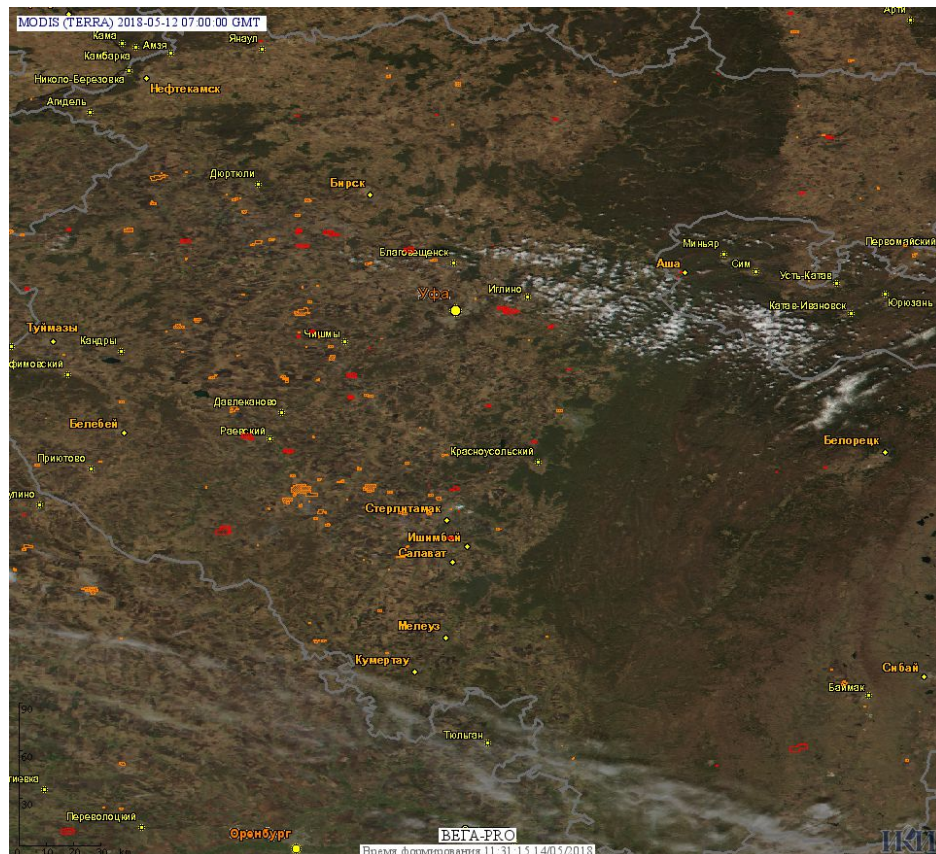
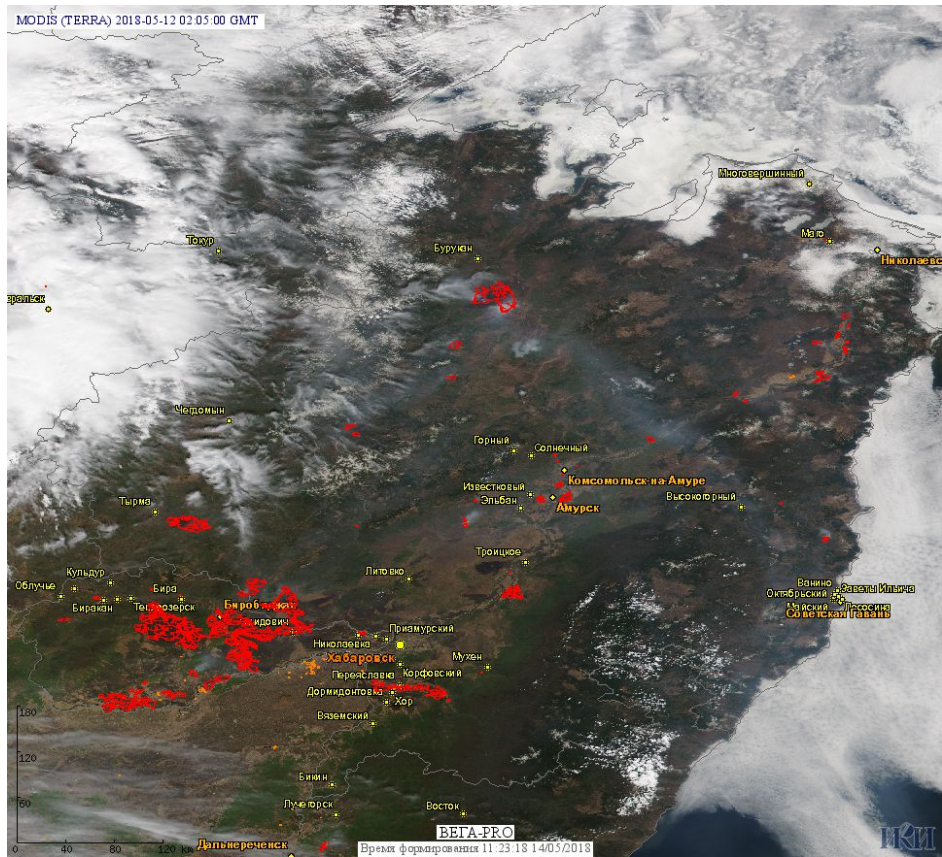
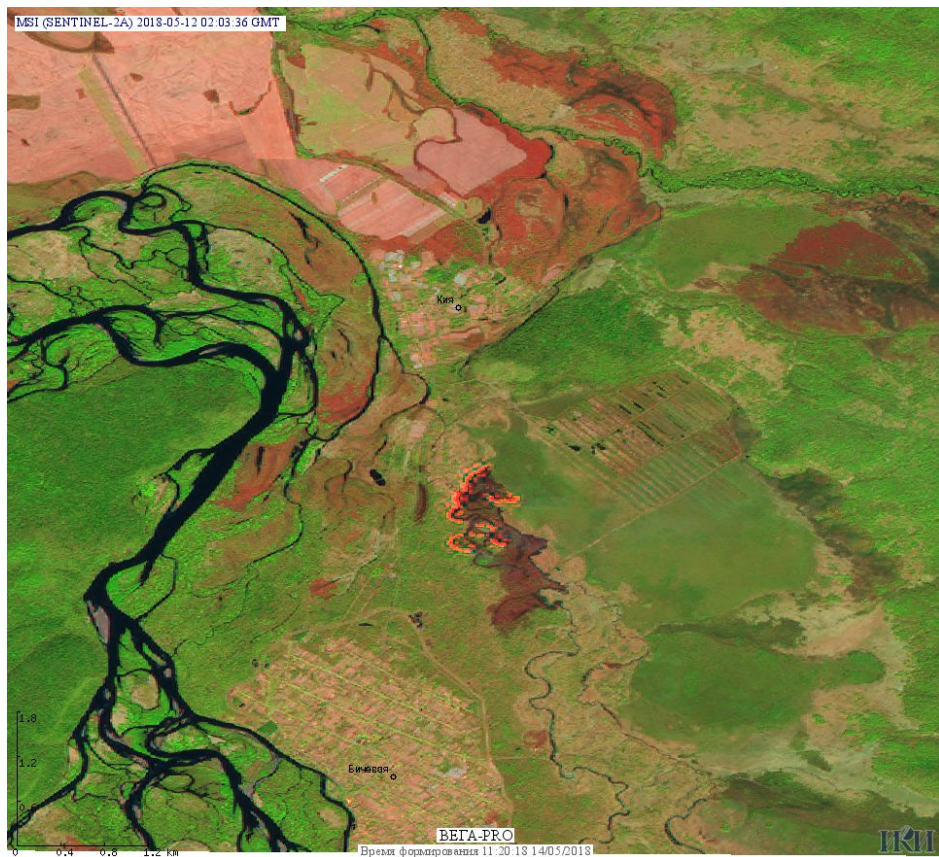


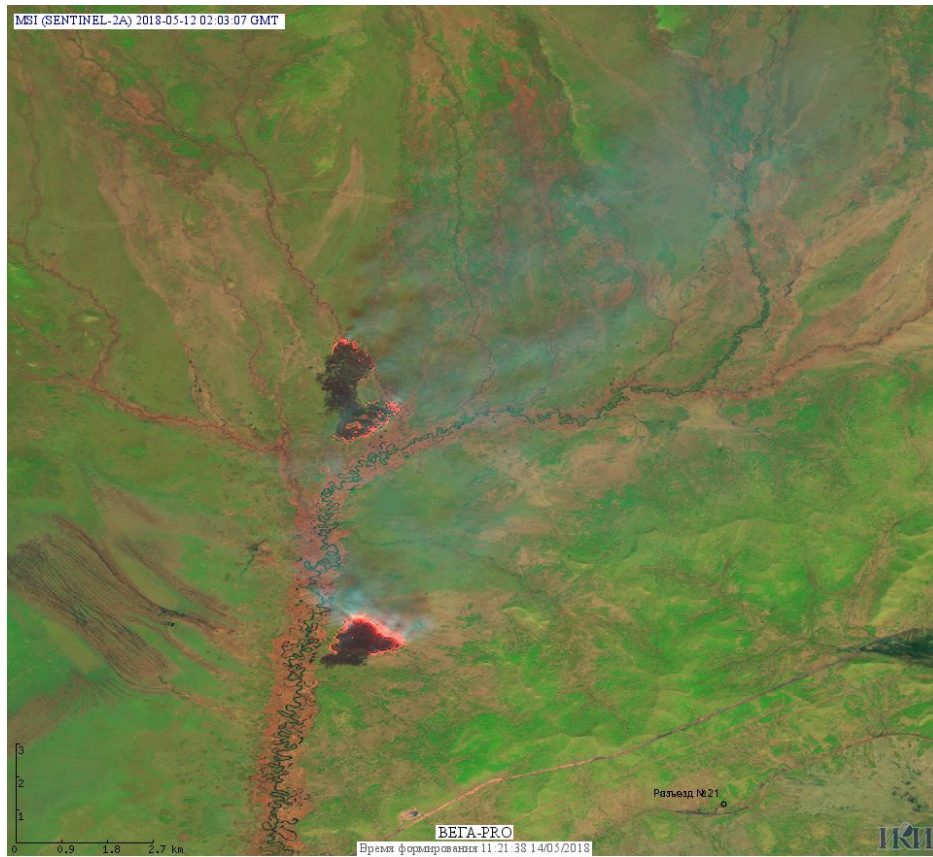
Рис. 1 Пожары и сельскохозяйственные палы в Республике Башкортостан



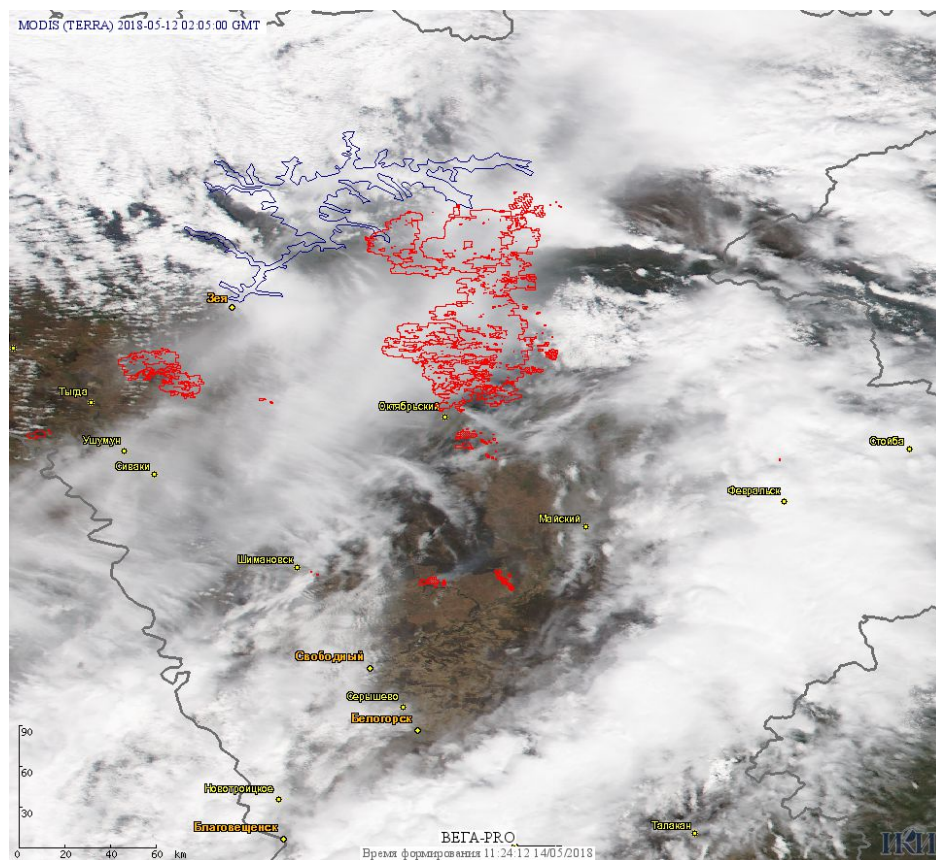
**Рис. 2 Пожары в Еврейской автономной области и Хабаровском крае.**



**Рис. 3 Пожары в районе им. Лазо Хабаровского края. Данные SENTINEL-2A.**



**Рис. 4 Пожары в Амурском районе Хабаровского края. Данные SENTINEL-2A.**



**Рис. 5 Пожары в Амурской области.**

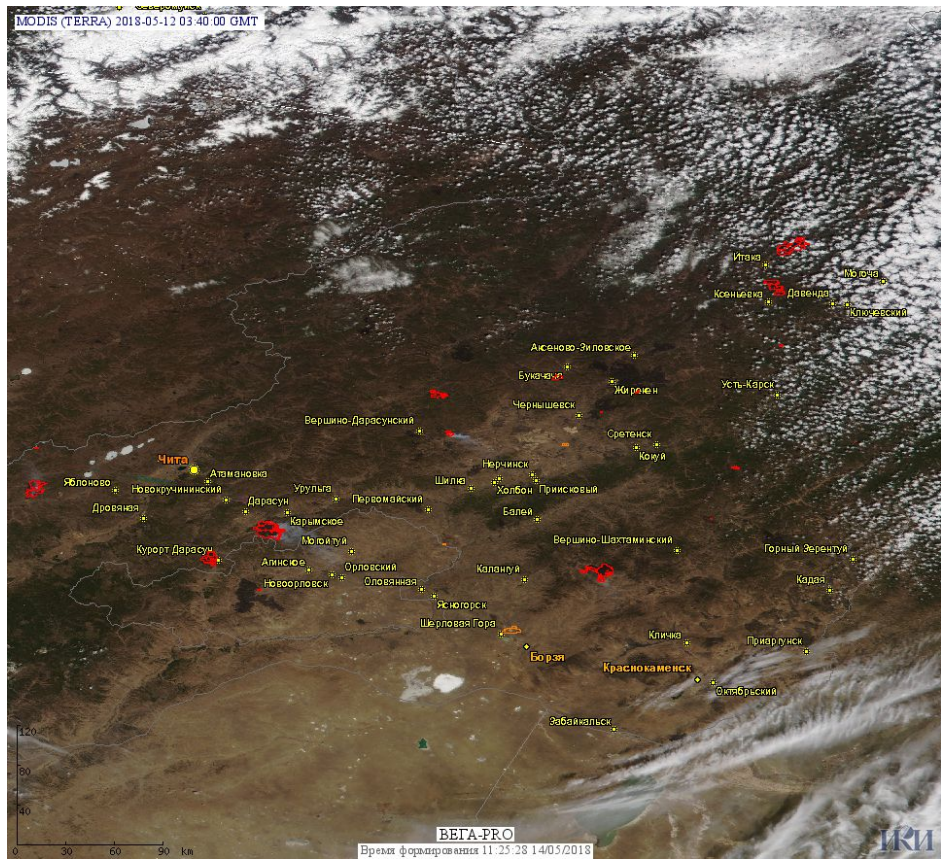


Рис. 6 Пожары в Забайкальском крае

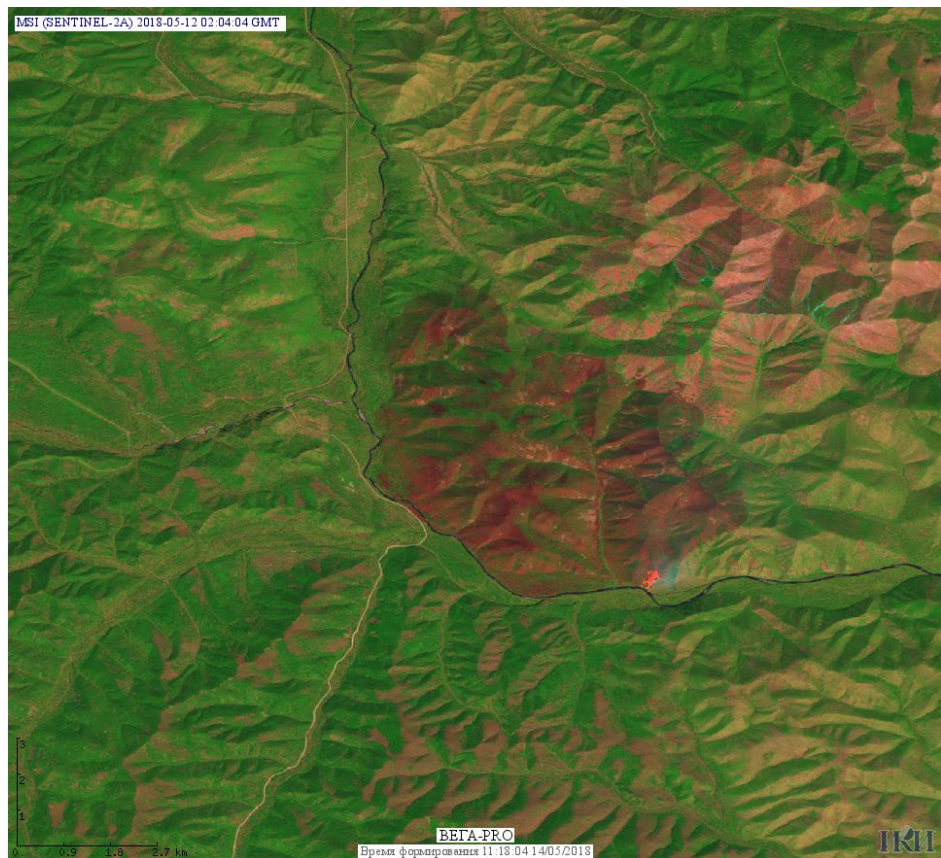


Рис. 7 Пожары в Тернейском районе Приморского края. Данные SENTINEL-2A.

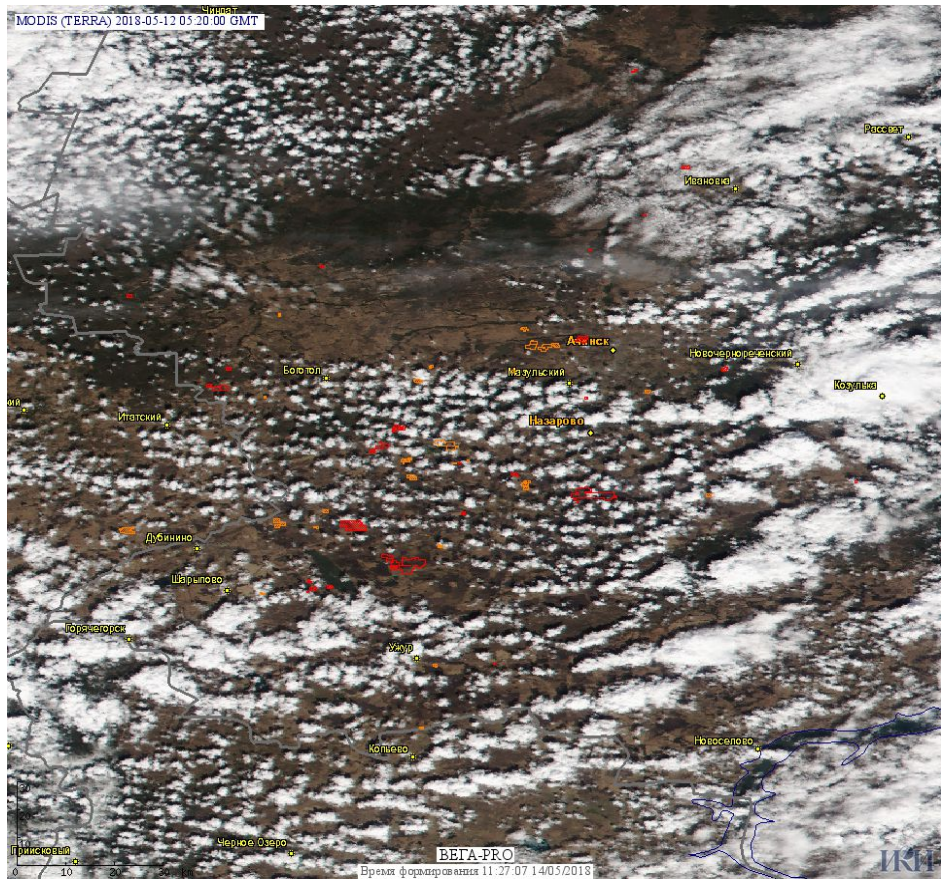


Рис. 8 Пожары в Красноярском крае.

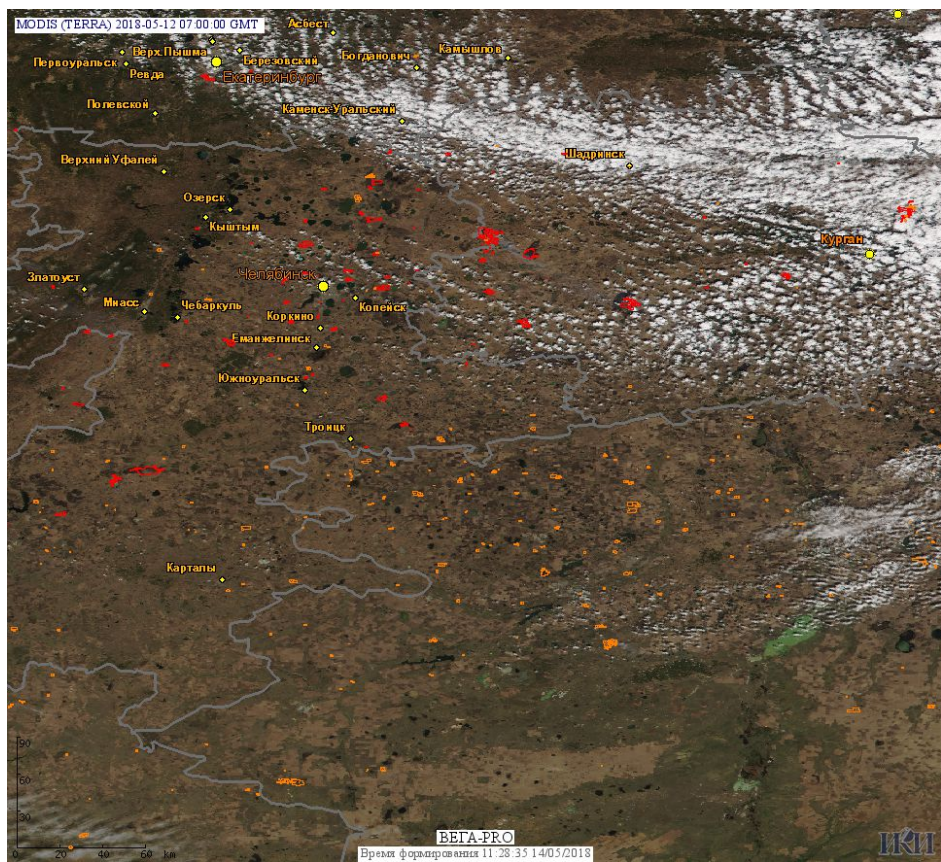
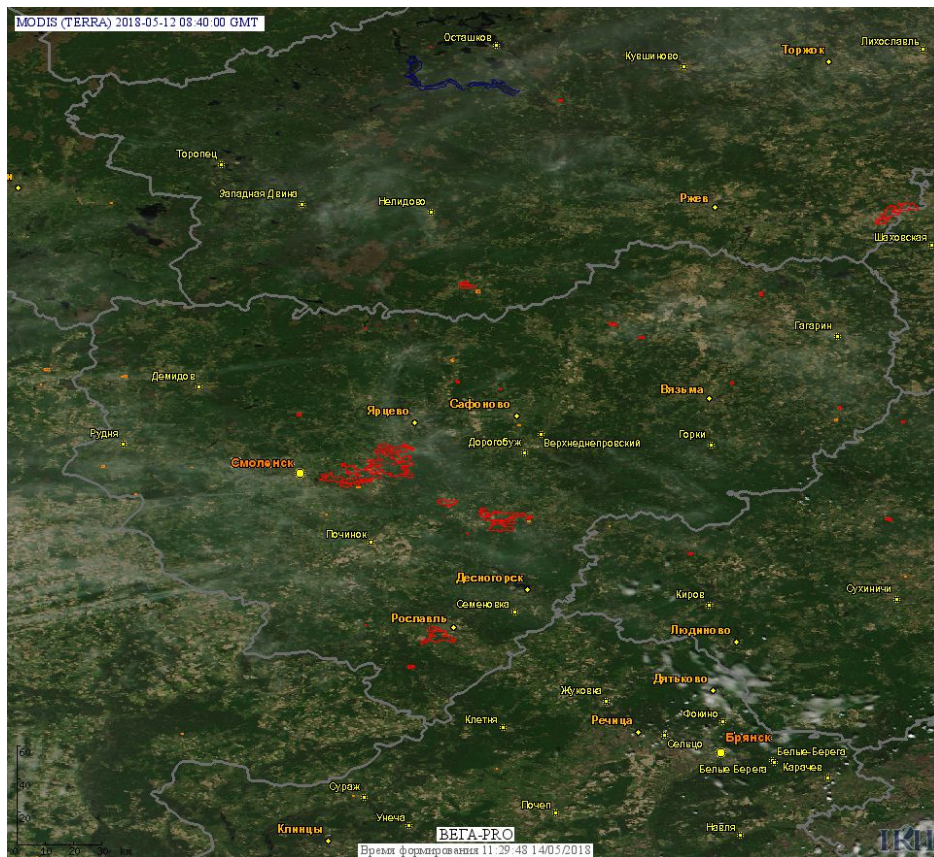


Рис. 9 Пожары и сельскохозяйственные палы в Челябинской и Курганской областях.



**Рис. 10 Пожары в Смоленской области.**

(Информация подготовлена на основе данных центров приема НИЦ "Планета" (<http://planet.iitp.ru/index1.html>), спутникового сервиса ВЕГА (<http://pro-vega.ru>) и открытых зарубежных источников)