

Пожарная ситуация в России по спутниковым данным

(обзор ситуации за 13.06.2018)

Всего за сутки **13.06.2018** на территории Российской Федерации (на всех видах территорий, включая сельскохозяйственные земли) по данным спутников Terra и Aqua наблюдалось **412 природных пожаров** с активным горением, на которых было зарегистрировано **1955 горячих точек**.

В том числе было зарегистрировано **169 активных пожаров, затрагивающих территории, покрытые лесом (1265 горячих точек)**.

Максимальное число пожаров наблюдалось в Красноярском крае (38). На них были зарегистрированы 333 горячие точки.

По предварительной оценке огнем могло быть затронуто около 13,4 тыс га территории, покрытой лесом.

Для сравнения: **13.06.2017** года на территории России всего наблюдалось **119 природных пожаров**, на которых было зарегистрировано 1159 горячих точек. Из них пожаров, затронувших территорию, покрытую лесом, было 80, на которых были детектированы 1044 горячие точки.

Максимальное число активных пожаров наблюдалось в Сибирском федеральном округе (74), в том числе, на территории Республики Бурятия (28). На них было зарегистрировано 1034 (Сибирский федеральный округ) и 650 (Республика Бурятия) горячих точек.

Огнем было затронуто около 17,5 тыс га территории, покрытой лесом.

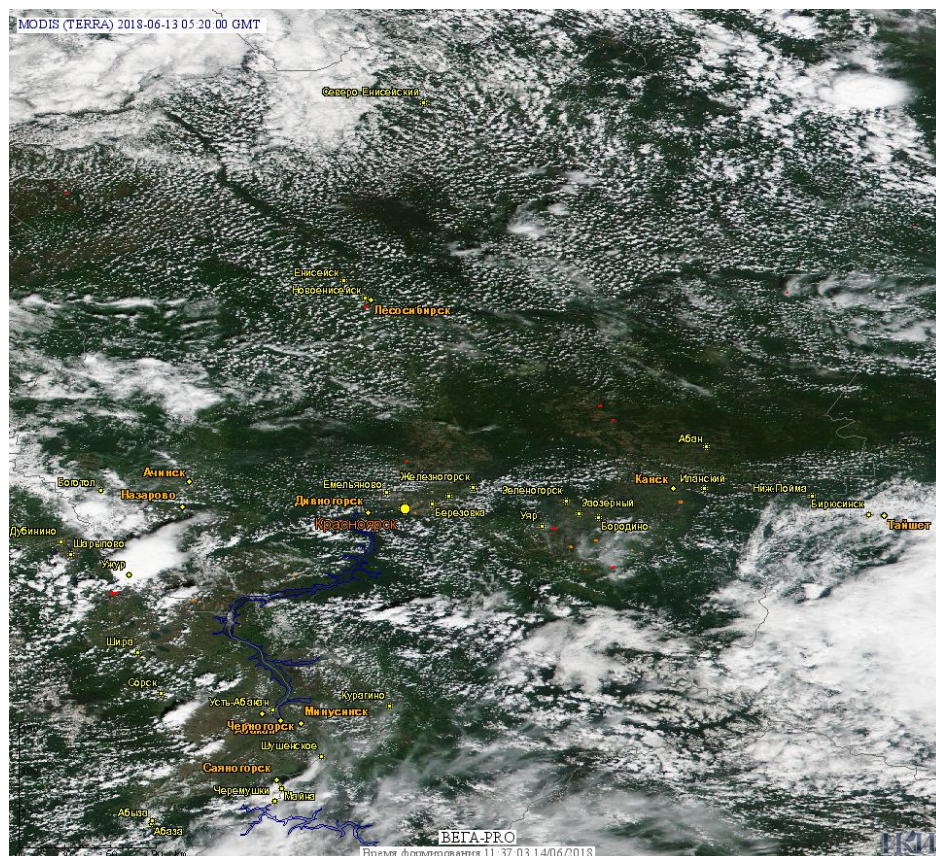


Рис. 1 Пожары и сельскохозяйственные палы в Красноярском крае

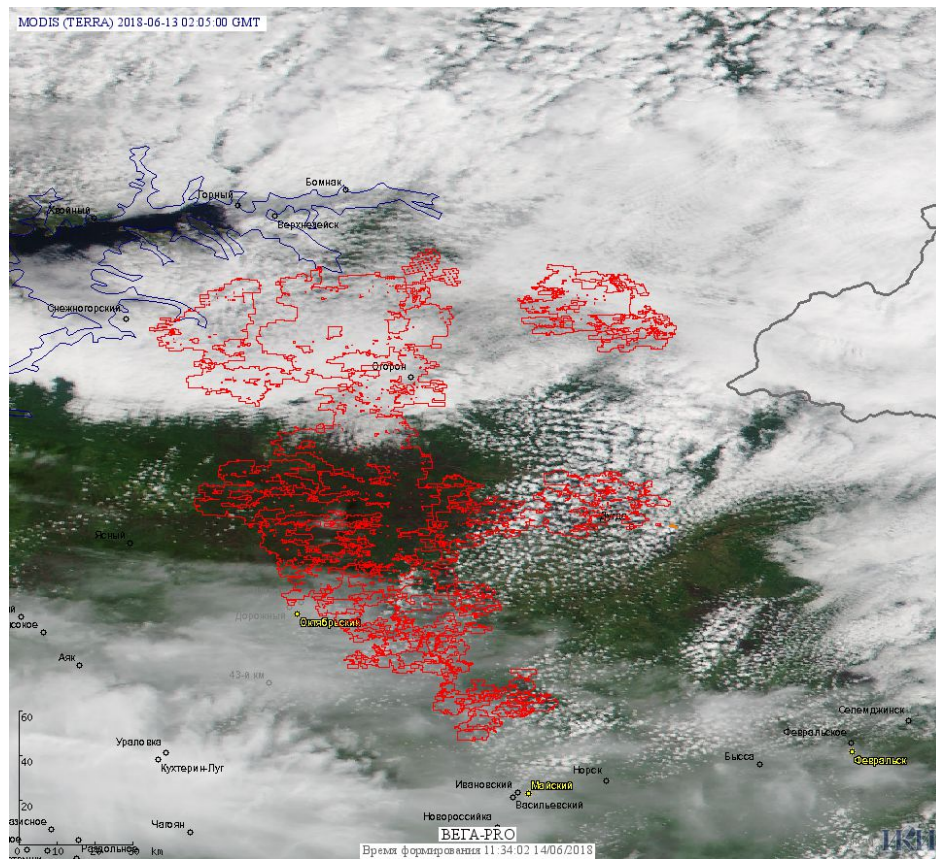


Рис. 4 Пожары в Амурской области

(Информация подготовлена на основе данных центров приема НИЦ "Планета" (<http://planet.iitp.ru/index1.html>), спутникового сервиса ВЕГА (<http://pro-vega.ru>) и открытых зарубежных источников)