

Пожарная ситуация в России по спутниковым данным

(обзор ситуации за 16.06.2018)

Всего за сутки 16.06.2018 на территории Российской Федерации (на всех видах территорий, включая сельскохозяйственные земли) по данным спутников Terra и Aqua наблюдалось **350 природных пожаров** с активным горением, на которых было зарегистрировано **2250 горячих точек**.

В том числе было зарегистрировано **170 активных пожаров, затрагивающих территории, покрытые лесом (1812 горячих точек)**.

Максимальное число пожаров наблюдалось в Республике Саха (Якутии) (30). На них было зарегистрировано 527 горячих точек.

По предварительной оценке огнем могло быть затронуто около 20,8 тыс га территории, покрытой лесом.

Для сравнения: 16.06.2017 года на территории России всего наблюдалось **132 природных пожара**, на которых были зарегистрированы 844 горячие точки. Из них пожаров, затронувших территорию, покрытую лесом, было 97, на которых было детектировано 720 горячих точек.

Максимальное число активных пожаров наблюдалось в Сибирском федеральном округе (90), в том числе, на территории Иркутской области (43). На них было зарегистрировано 580 (Сибирский федеральный округ) и 339 (Иркутская область) горячих точек.

Огнем было затронуто около 11,2 тыс га территории, покрытой лесом.

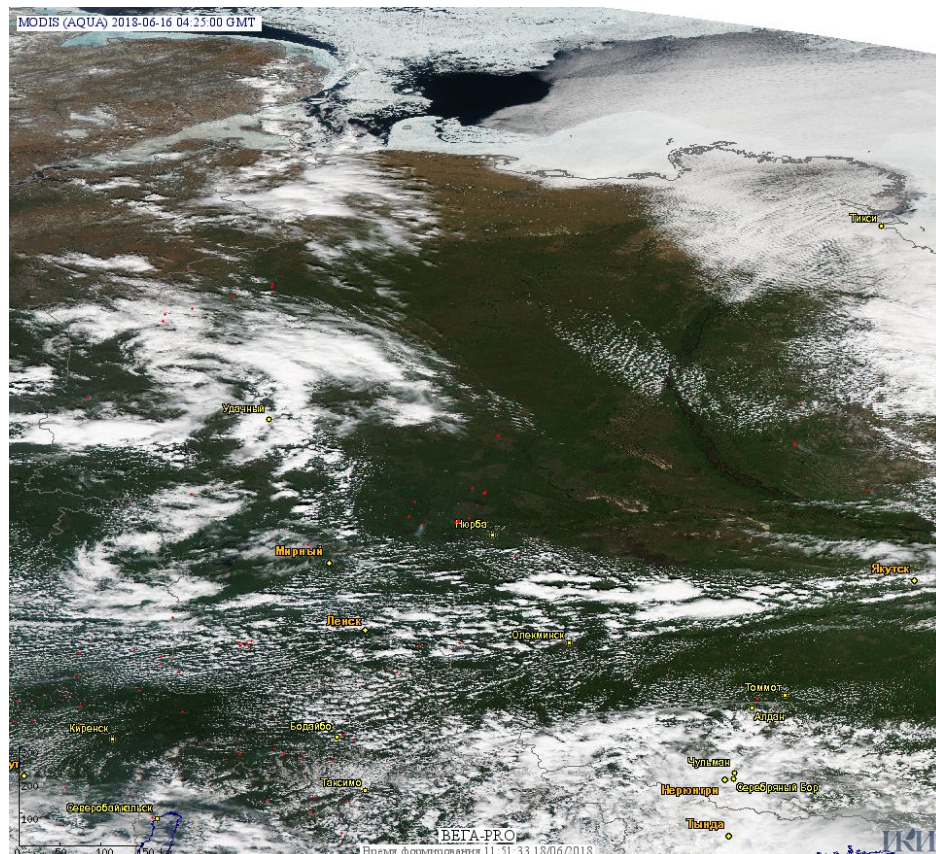


Рис. 1 Пожары в Республике Саха (Якутии).

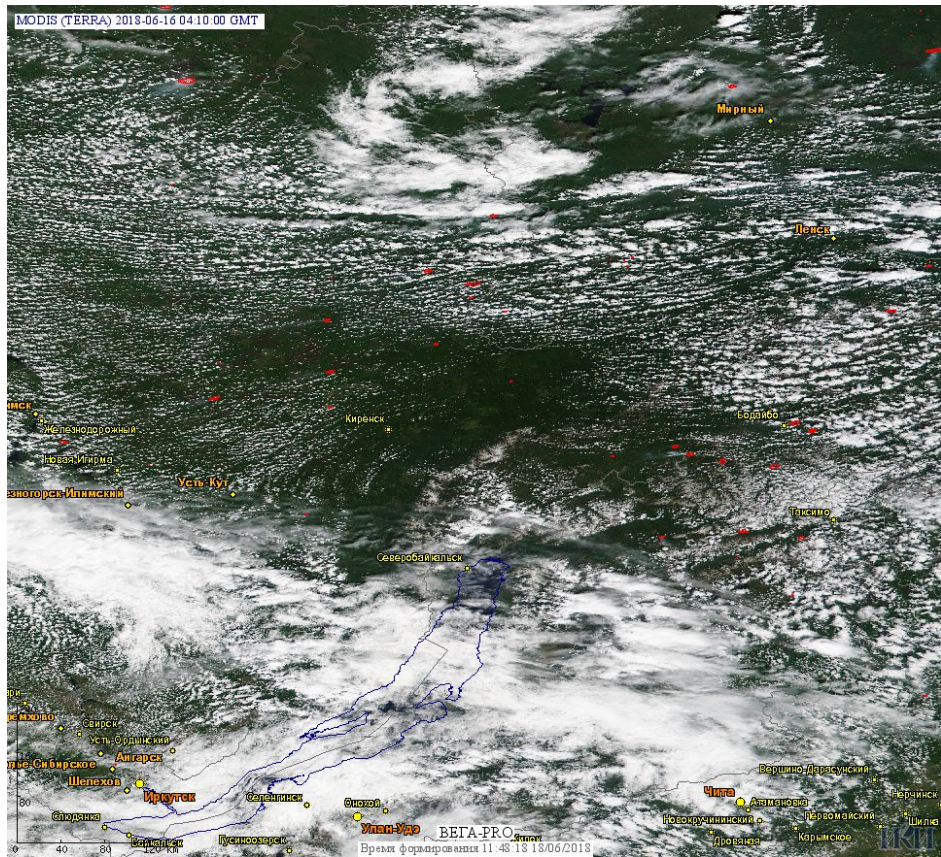


Рис. 2 Пожары в Иркутской области

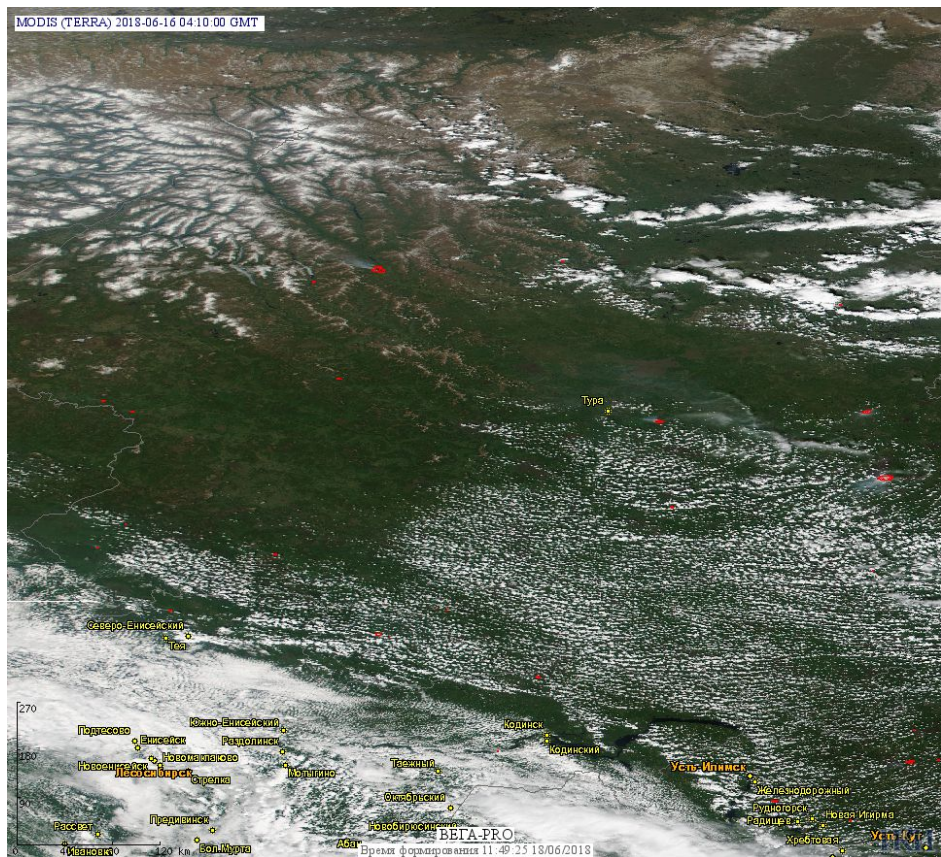


Рис. 3 Пожары в Красноярском крае

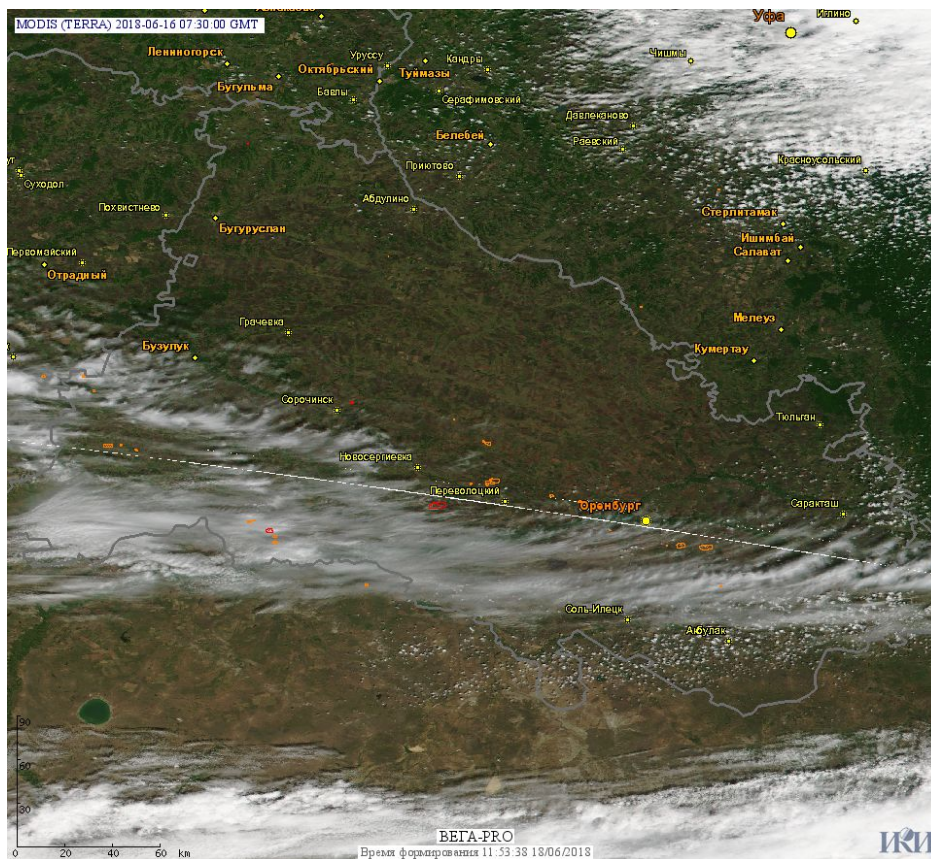


Рис. 4 Пожары в Оренбургской области

(Информация подготовлена на основе данных центров приема НИЦ "Планета" (<http://planet.iitp.ru/index1.html>), спутникового сервиса ВЕГА (<http://pro-vega.ru>) и открытых зарубежных источников)