

Пожарная ситуация в России по спутниковым данным

(обзор ситуации за 20.06.2018)

Всего за сутки 20.06.2018 на территории Российской Федерации (на всех видах территорий, включая сельскохозяйственные земли) по данным спутников Terra и Aqua наблюдалось **527 природных пожаров** с активным горением, на которых было зарегистрировано **3400 горячих точек**.

В том числе было зарегистрировано **220 активных пожаров, затрагивающих территории, покрытые лесом (2553 горячие точки)**.

Максимальное число пожаров наблюдалось в Красноярском крае (63). На них были зарегистрированы 982 горячие точки.

По предварительной оценке огнем могло быть затронуто около 26,2 тыс га территории, покрытой лесом.

Для сравнения: 20.06.2017 года на территории России всего наблюдалось **227 природных пожаров**, на которых было зарегистрировано 1639 горячих точек. Из них пожаров, затронувших территорию, покрытую лесом, было 178, на которых было детектировано 1486 горячих точек.

Максимальное число активных пожаров наблюдалось в Сибирском федеральном округе (175), в том числе, на территории Иркутской области (69). На них было зарегистрировано 1428 (Сибирский федеральный округ) и 680 (Иркутская область) горячих точек.

Огнем было затронуто около 28,4 тыс га территории, покрытой лесом.

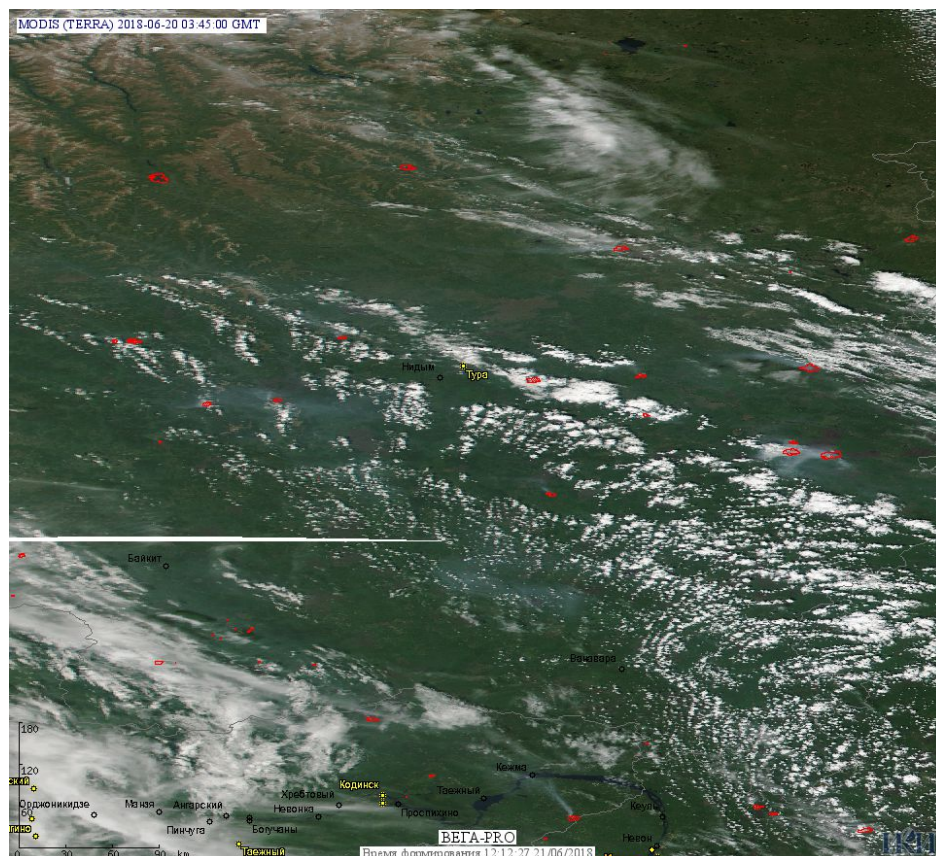


Рис. 1 Пожары в Красноярском крае

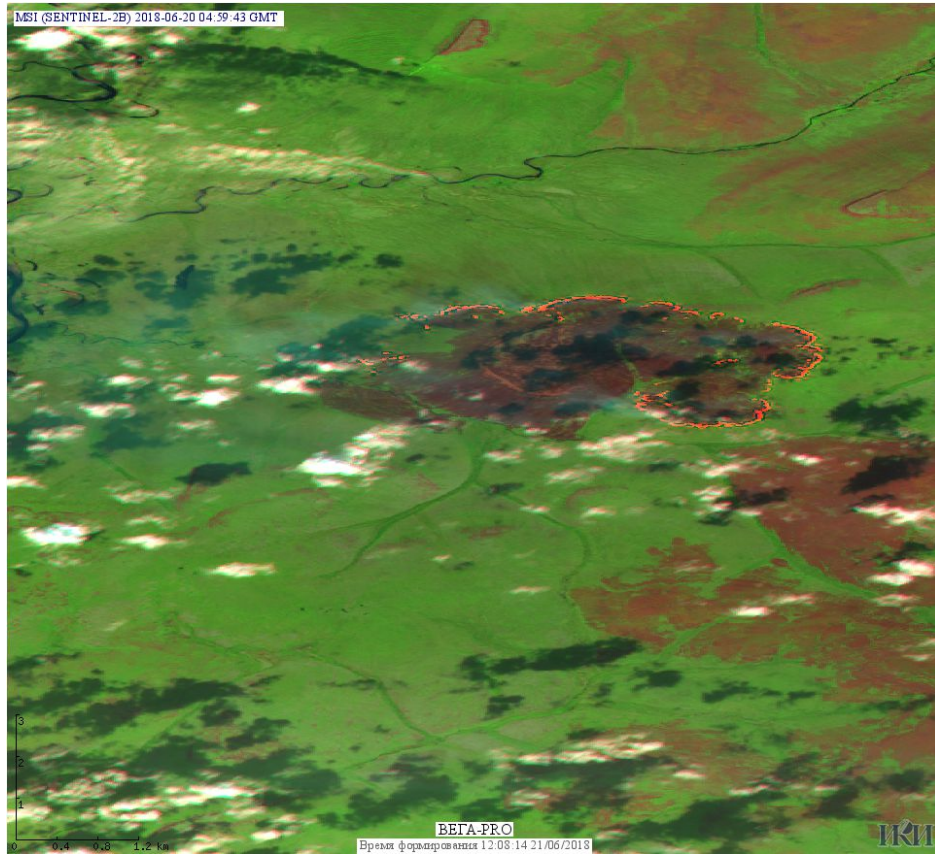


Рис. 2 Пожар в Илимский районе Красноярского края. Данные SENTINEL-2B.

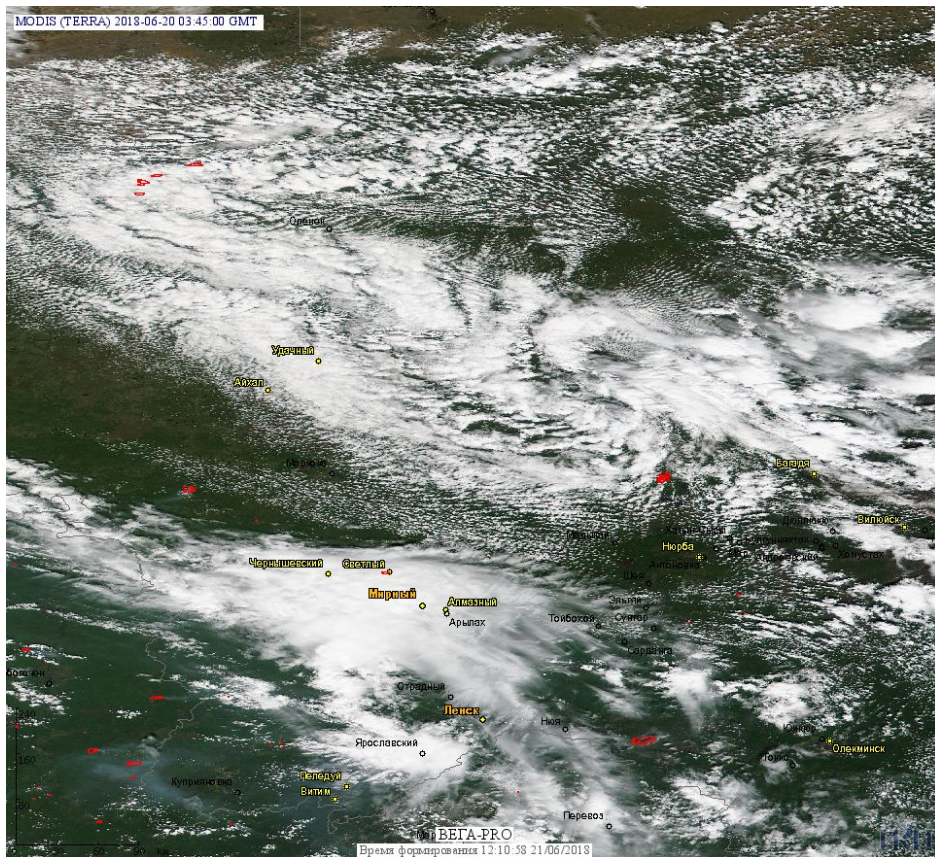


Рис. 3 Пожары в Западной части Республики Саха (Якутия).

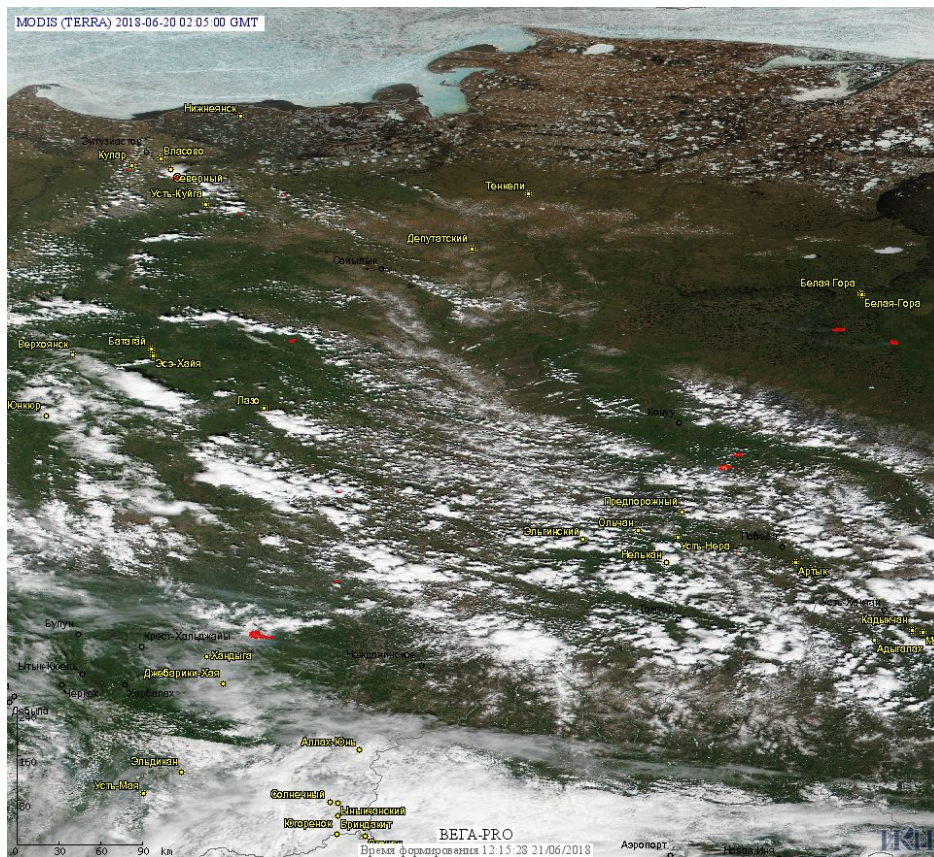


Рис. 4 Пожары в Восточной части Республики Саха (Якутии).

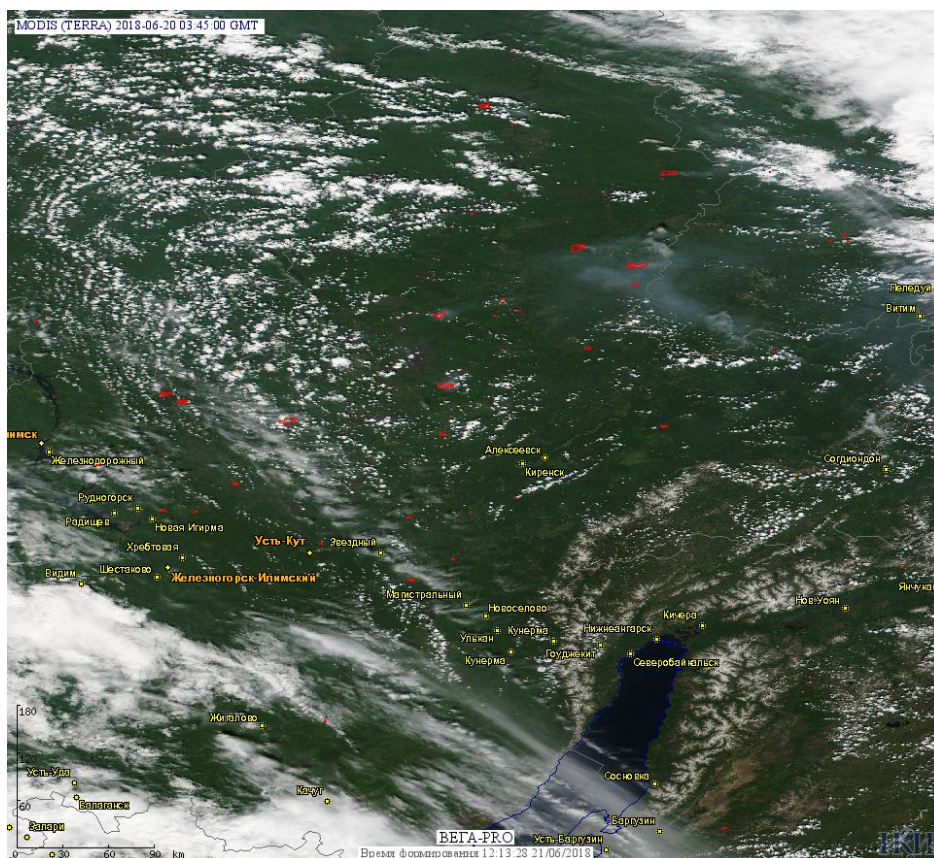


Рис. 5 Пожары в Иркутской области

(Информация подготовлена на основе данных центров приема НИЦ "Планета" (<http://planet.iitp.ru/index1.html>), спутникового сервиса ВЕГА (<http://pro-vega.ru>) и открытых зарубежных источников)