

Пожарная ситуация в России по спутниковым данным

(обзор ситуации за 22.06.2018)

Всего за сутки 22.06.2018 на территории Российской Федерации (на всех видах территорий, включая сельскохозяйственные земли) по данным спутников Terra и Aqua наблюдалось **458 природных пожаров** с активным горением, на которых было зарегистрировано **2140 горячих точек**.

В том числе было зарегистрировано **180 активных пожаров, затрагивающих территории, покрытые лесом (1293 горячие точки)**.

Максимальное число пожаров наблюдалось в Республике Саха (Якутии) (45). На них были зарегистрированы 603 горячие точки.

По предварительной оценке огнем могло быть затронуто около 9,9 тыс га территории, покрытой лесом.

Для сравнения: 22.06.2017 года на территории России всего наблюдалось 307 природных пожаров, на которых были зарегистрированы 5324 горячие точки. Из них пожаров, затронувших территорию, покрытую лесом, было 260, на которых было детектировано 5230 горячих точек.

Максимальное число активных пожаров наблюдалось в Сибирском федеральном округе (225), в том числе, на территории Иркутской области (105). На них было зарегистрировано 4780 (Сибирский федеральный округ) и 3333 (Иркутская область) горячих точек.

Огнем было затронуто около 124,7 тыс га территории, покрытой лесом.

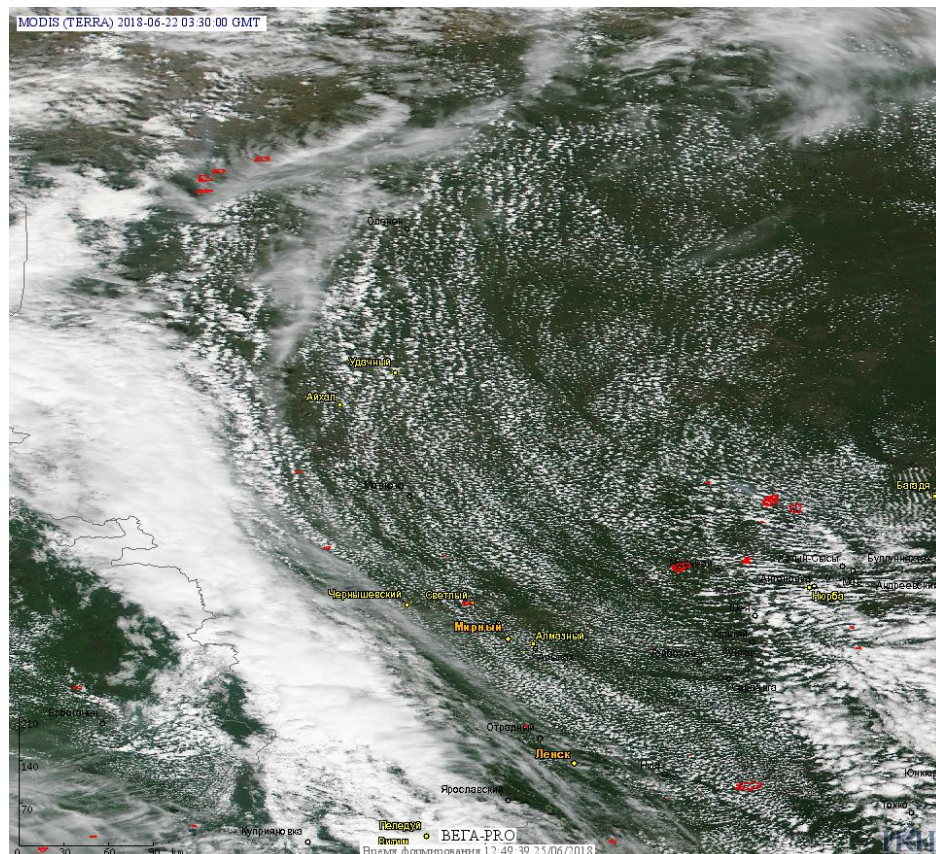


Рис. 1 Пожары в Западной части Республики Саха (Якутии).

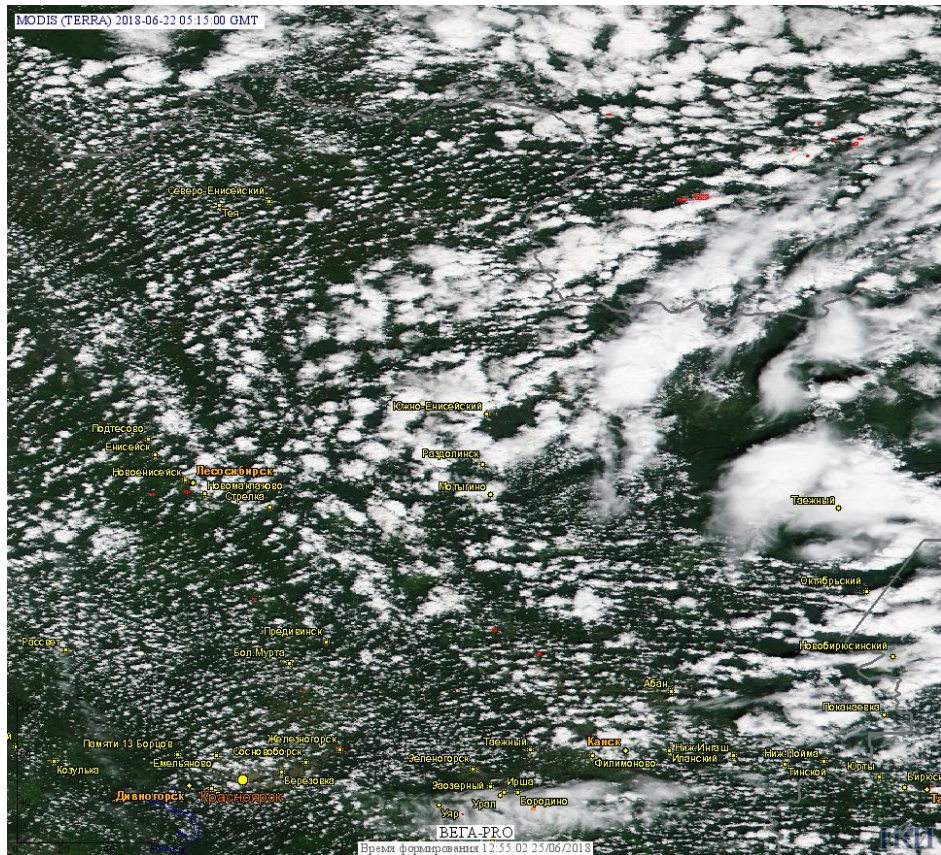


Рис. 4 Пожары в Красноярском крае.

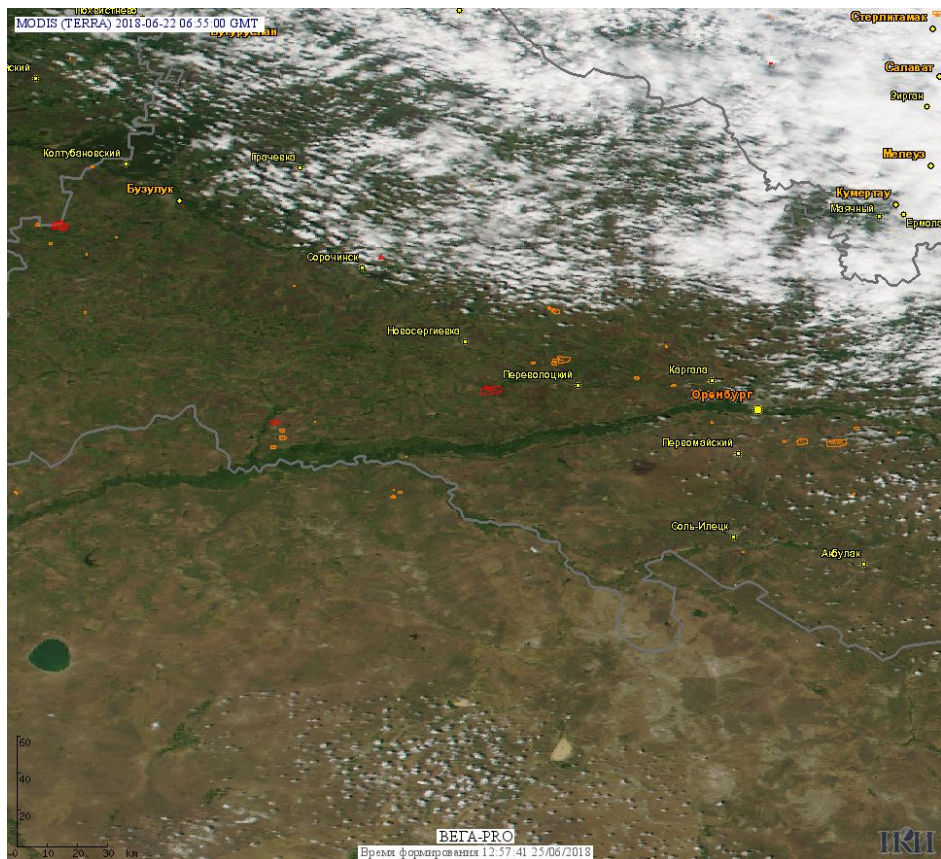


Рис. 5 Пожары и сельскохозяйственные палы в Оренбургской области

(Информация подготовлена на основе данных центров приема НИЦ "Планета" (<http://planet.iitp.ru/index1.html>), спутникового сервиса ВЕГА (<http://pro-vega.ru>) и открытых зарубежных источников)