

Пожарная ситуация в России по спутниковым данным

(обзор ситуации за 23.06.2018)

Всего за сутки 23.06.2018 на территории Российской Федерации (на всех видах территорий, включая сельскохозяйственные земли) по данным спутников Terra и Aqua наблюдалось **506 природных пожаров** с активным горением, на которых было зарегистрировано **3037 горячих точек**.

В том числе было зарегистрировано **227 активных пожаров, затрагивающих территории, покрытые лесом (2085 горячих точек)**.

Максимальное число пожаров наблюдалось в Республике Саха (Якутии) (60). На них было зарегистрировано 1180 горячих точек.

По предварительной оценке огнем могло быть затронуто около 20,6 тыс га территории, покрытой лесом.

Для сравнения: 23.06.2017 года на территории России всего наблюдалось **350 природных пожаров**, на которых были зарегистрированы 4074 горячие точки. Из них пожаров, затронувших территорию, покрытую лесом, было 292, на которых были детектированы 3902 горячие точки.

Максимальное число активных пожаров наблюдалось в Сибирском федеральном округе (240), в том числе, на территории Иркутской области (103). На них было зарегистрировано 3426 (Сибирский федеральный округ) и 2076 (Иркутская область) горячих точек.

Огнем было затронуто около 58,2 тыс га территории, покрытой лесом.

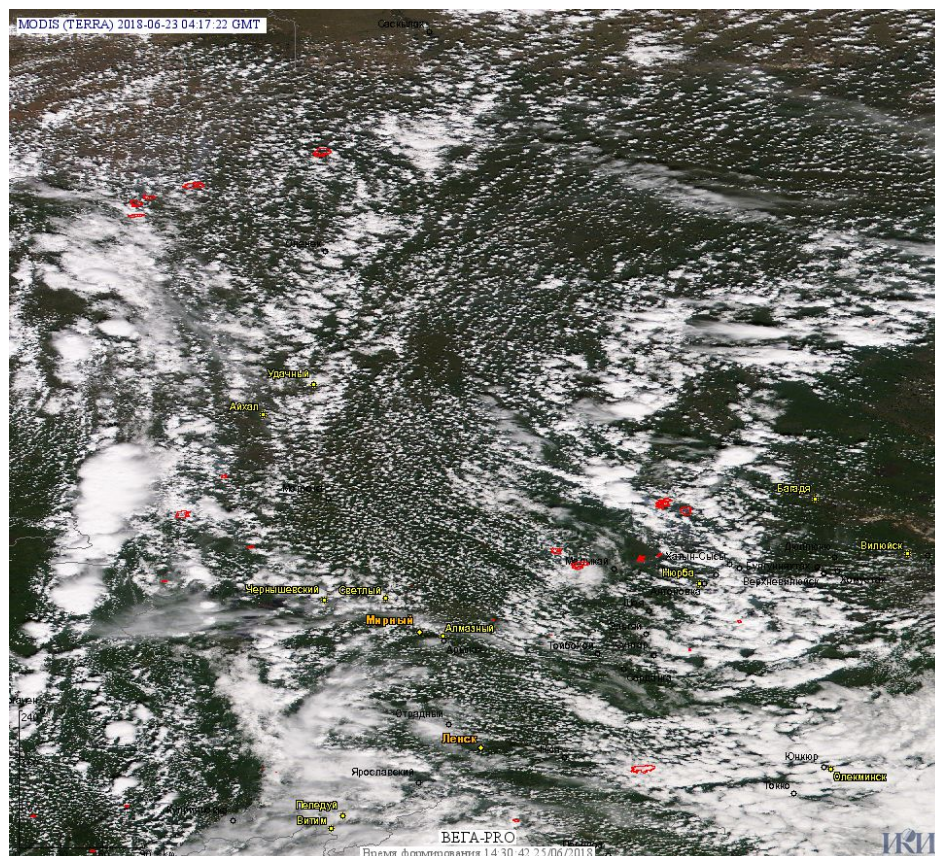


Рис. 1 Пожары в Западной части Республики Саха (Якутии).

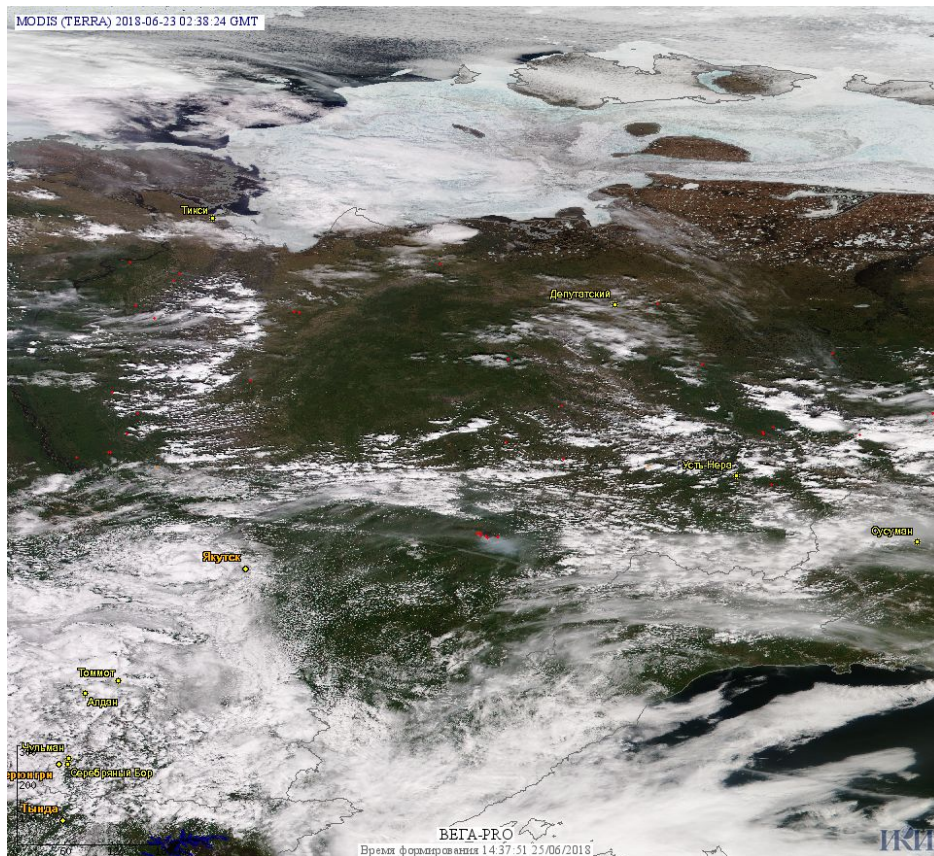


Рис. 2 Пожары в Восточной части Республики Саха (Якутии).

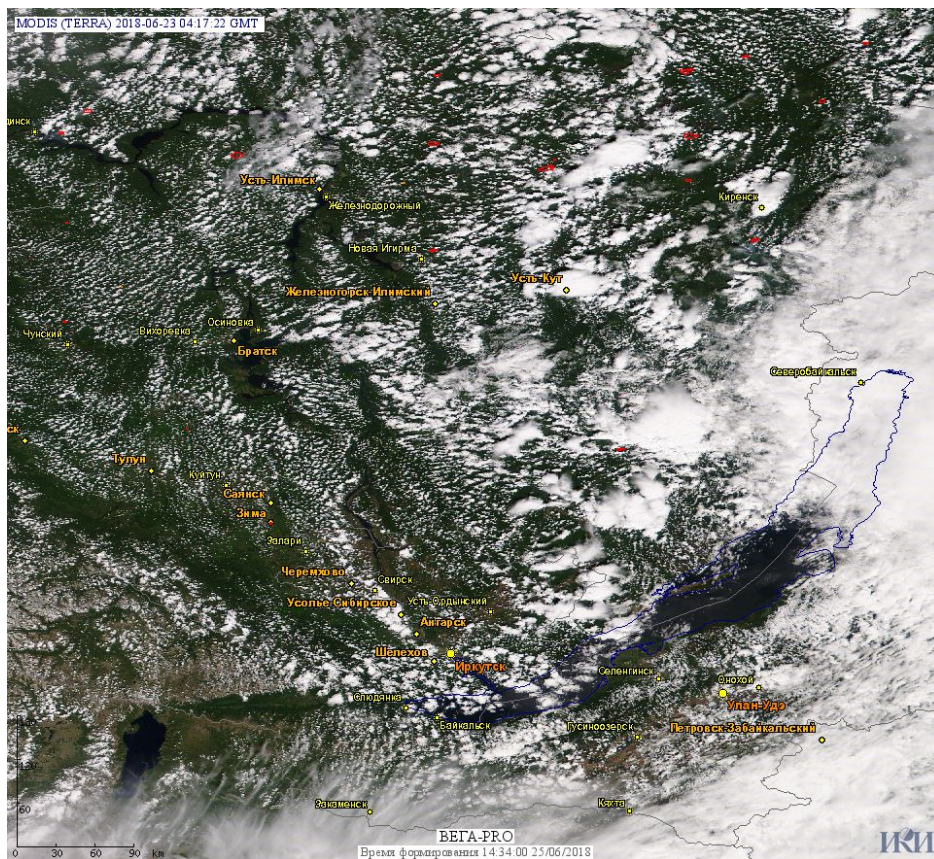


Рис. 3 Пожары в Иркутской области.

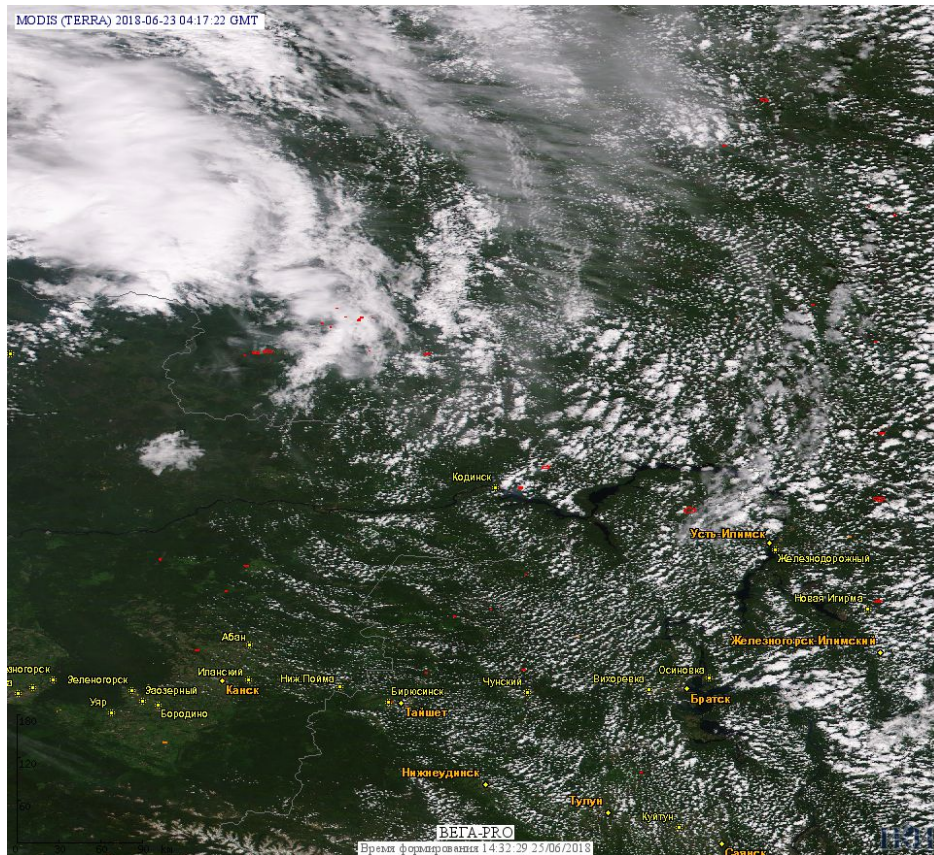


Рис. 4 Пожары в Красноярском крае.

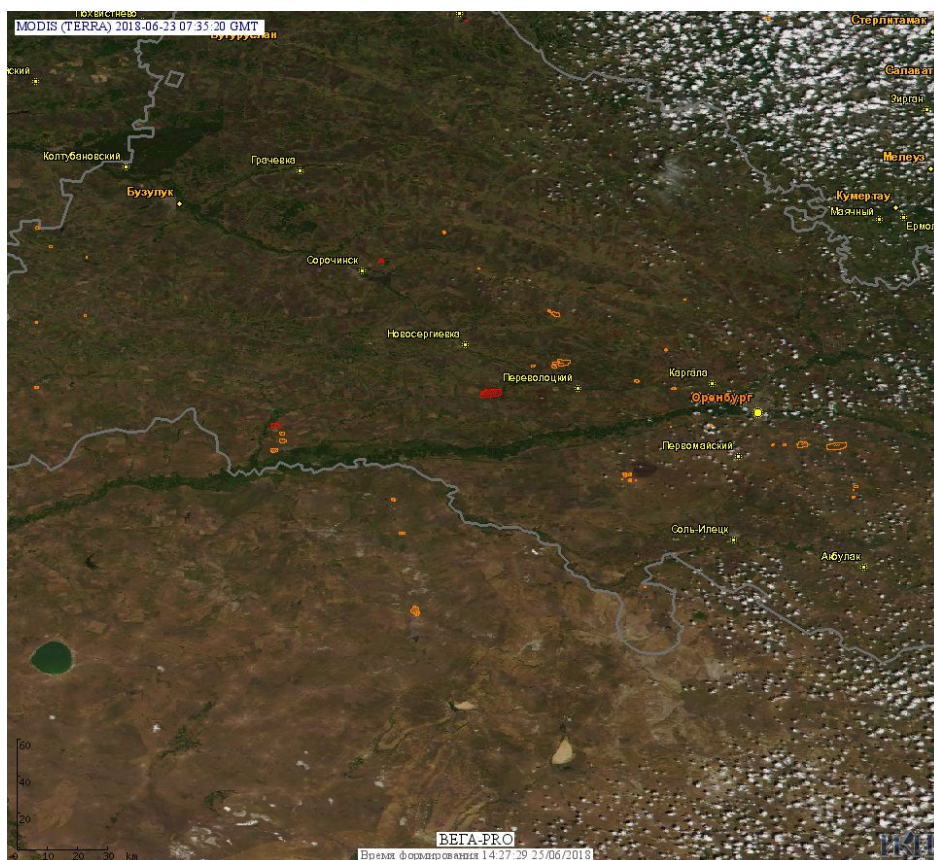


Рис. 5 Пожары и сельскохозяйственные палы в Оренбургской области.

(Информация подготовлена на основе данных центров приема НИЦ "Планета" (<http://planet.iitp.ru/index1.html>), спутникового сервиса ВЕГА (<http://pro-vega.ru>) и открытых зарубежных источников)