

Пожарная ситуация в России по спутниковым данным

(обзор ситуации за 24.06.2018)

Всего за сутки 24.06.2018 на территории Российской Федерации (на всех видах территорий, включая сельскохозяйственные земли) по данным спутников Terra и Aqua наблюдалось **496 природных пожаров** с активным горением, на которых было зарегистрировано **2830 горячих точек**.

В том числе было зарегистрировано **260 активных пожаров, затрагивающих территории, покрытые лесом (2140 горячих точек)**.

Максимальное число пожаров наблюдалось в Республике Саха (Якутии) (78). На них было зарегистрировано 1100 горячих точек.

По предварительной оценке огнем могло быть затронуто около 22,9 тыс га территории, покрытой лесом.

Для сравнения: 24.06.2017 года на территории России всего наблюдалось **279 природных пожаров**, на которых были зарегистрированы 2063 горячие точки. Из них пожаров, затронувших территорию, покрытую лесом, было 230, на которых было детектировано 1957 горячих точек.

Максимальное число активных пожаров наблюдалось в Сибирском федеральном округе (193), в том числе, на территории Иркутской области (63). На них было зарегистрировано 1568 (Сибирский федеральный округ) и 661 (Иркутская область) горячих точек.

Огнем было затронуто около 29,2 тыс га территории, покрытой лесом.

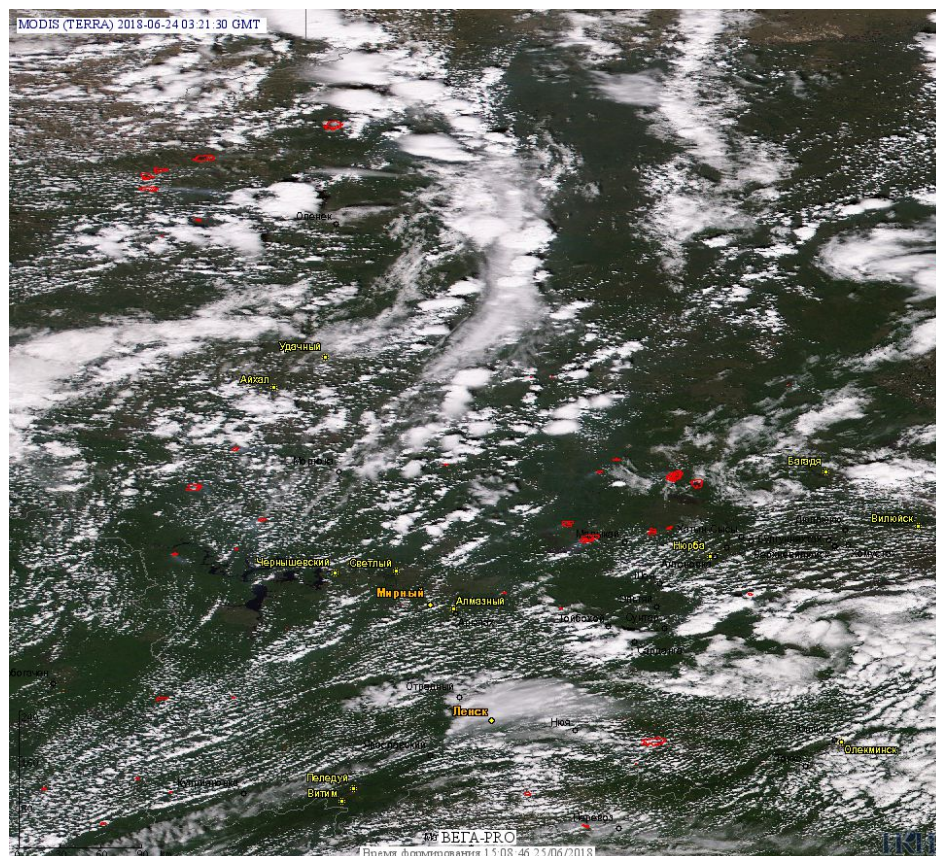


Рис. 1 Пожары в Западной части Республики Саха (Якутии).

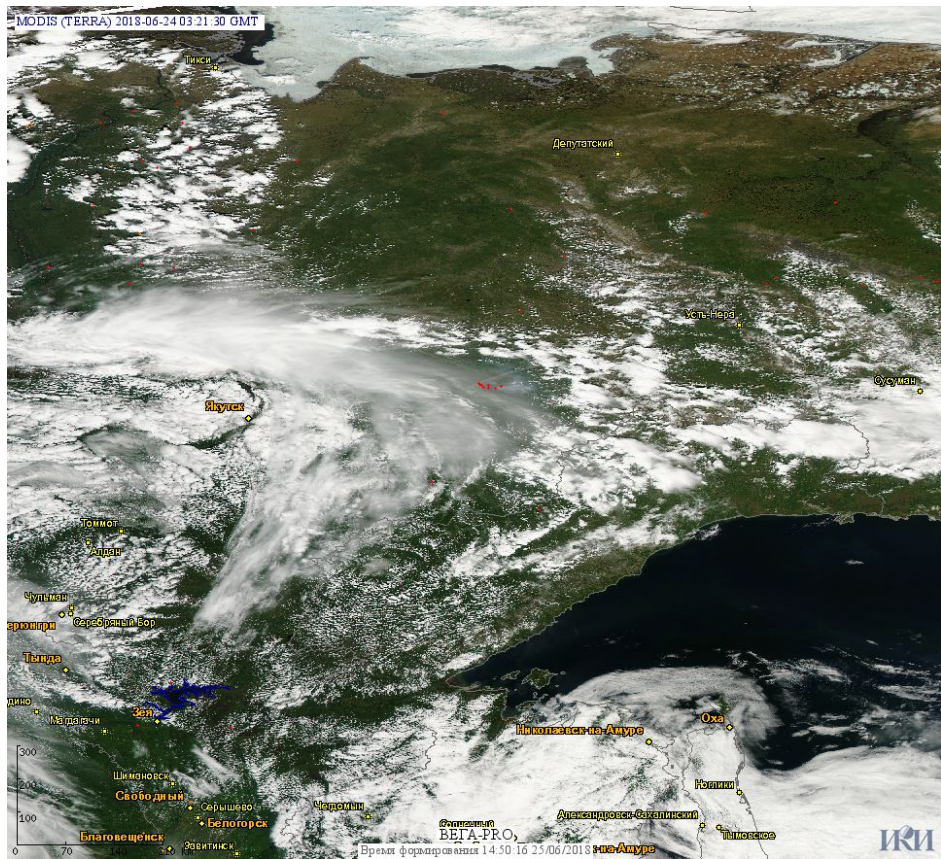


Рис. 2 Пожары в Восточной части Республики Саха (Якутии).

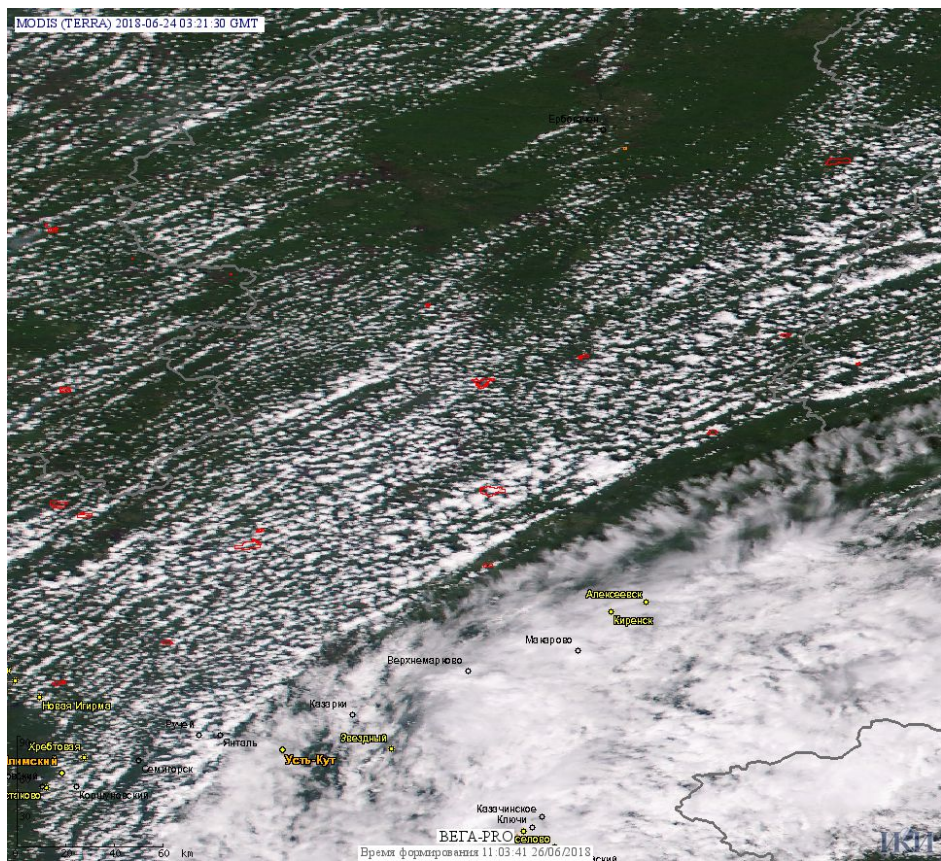


Рис. 3 Пожары в Иркутской области.

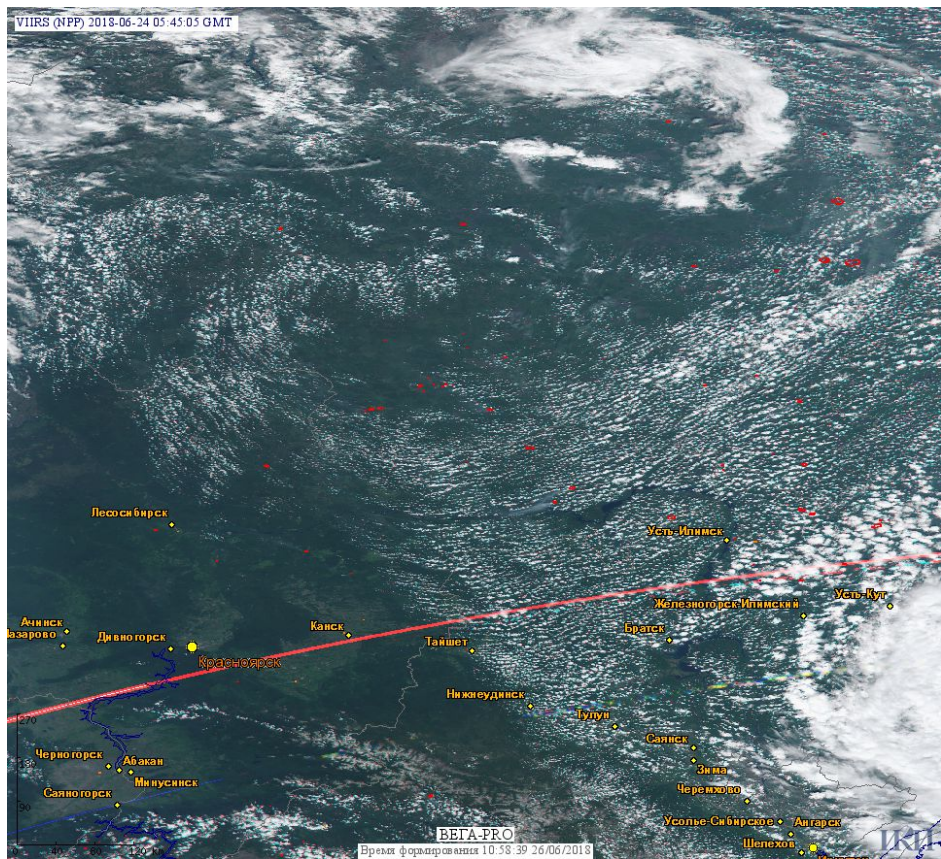


Рис. 4 Пожары в Красноярском крае.

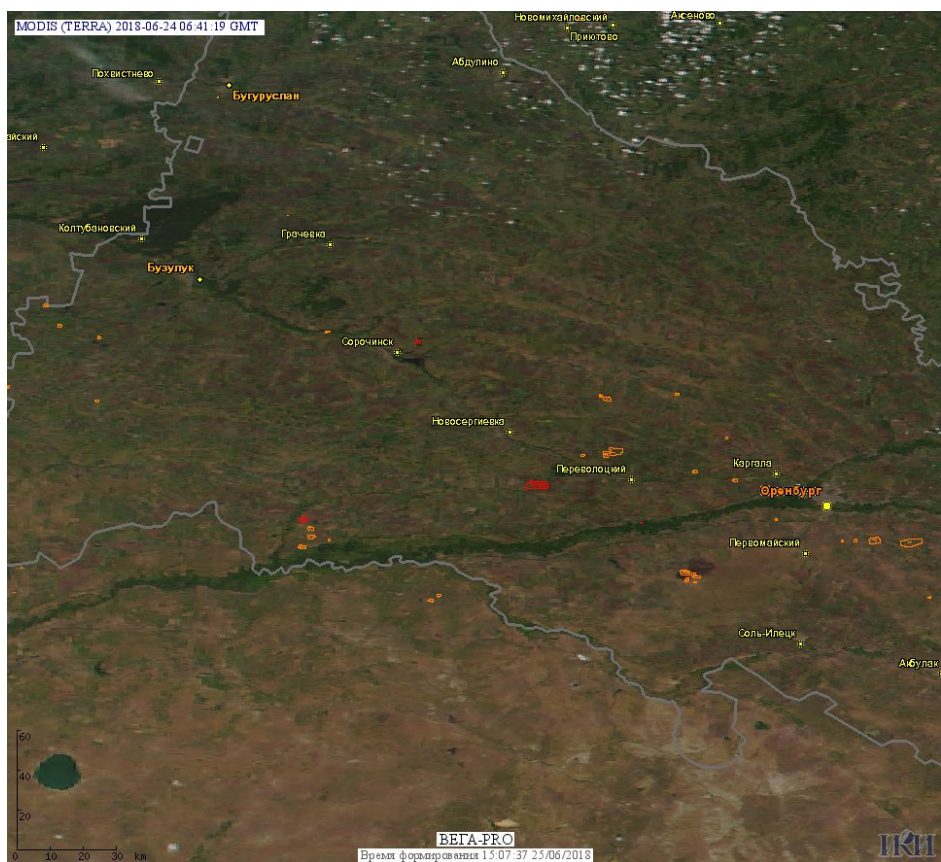


Рис. 5 Пожары и сельскохозяйственные палы в Оренбургской области.

(Информация подготовлена на основе данных центров приема НИЦ "Планета" (<http://planet.iitp.ru/index1.html>), спутникового сервиса ВЕГА (<http://pro-vega.ru>) и открытых зарубежных источников)