

Пожарная ситуация в России по спутниковым данным

(обзор ситуации за 26.06.2018)

Всего за сутки 26.06.2018 на территории Российской Федерации (на всех видах территорий, включая сельскохозяйственные земли) по данным спутников Terra и Aqua наблюдалось **654 природных пожара** с активным горением, на которых было зарегистрировано **5118 горячих точек**.

В том числе было зарегистрировано **353 активных пожара, затрагивающих территории, покрытые лесом (4050 горячих точек)**.

Максимальное число пожаров наблюдалось в Красноярском крае (101). На них было зарегистрировано 1490 горячих точек.

По предварительной оценке огнем могло быть затронуто около 39,1 тыс га территории, покрытой лесом.

Для сравнения: 26.06.2017 года на территории России всего наблюдалось 314 природных пожаров, на которых было зарегистрировано 2520 горячих точек. Из них пожаров, затронувших территорию, покрытую лесом, было 260, на которых были детектированы 2274 горячие точки.

Максимальное число активных пожаров наблюдалось в Сибирском федеральном округе (198), в том числе, на территории Забайкальского края (87). На них было зарегистрировано 1714 (Сибирский федеральный округ) и 929 (Забайкальский край) горячих точек.

Огнем было затронуто около 38,6 тыс га территории, покрытой лесом.

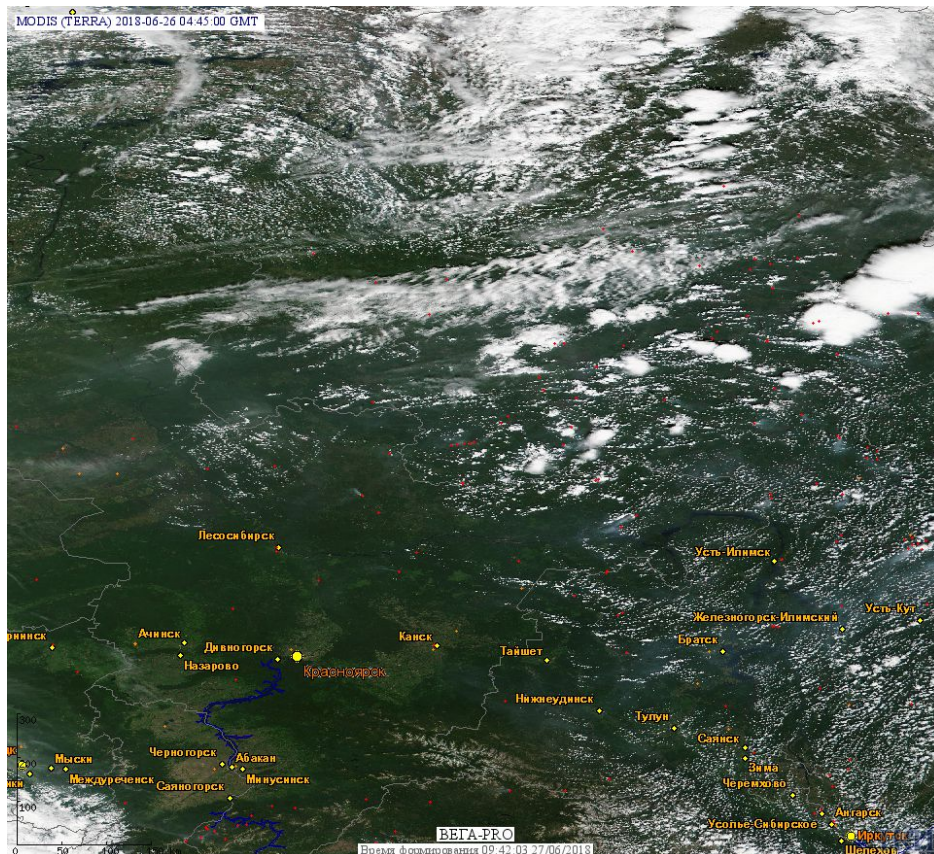


Рис. 1 Пожары в Красноярском крае.

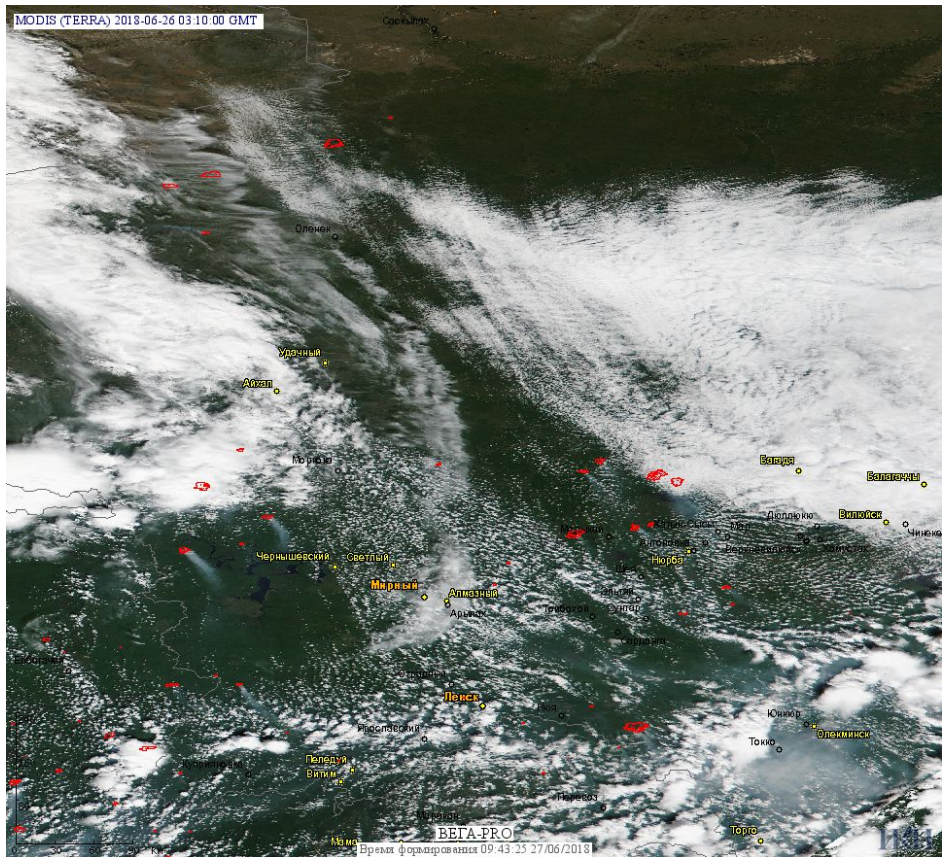


Рис. 2 Пожары в Западной части Республики Саха (Якутии).

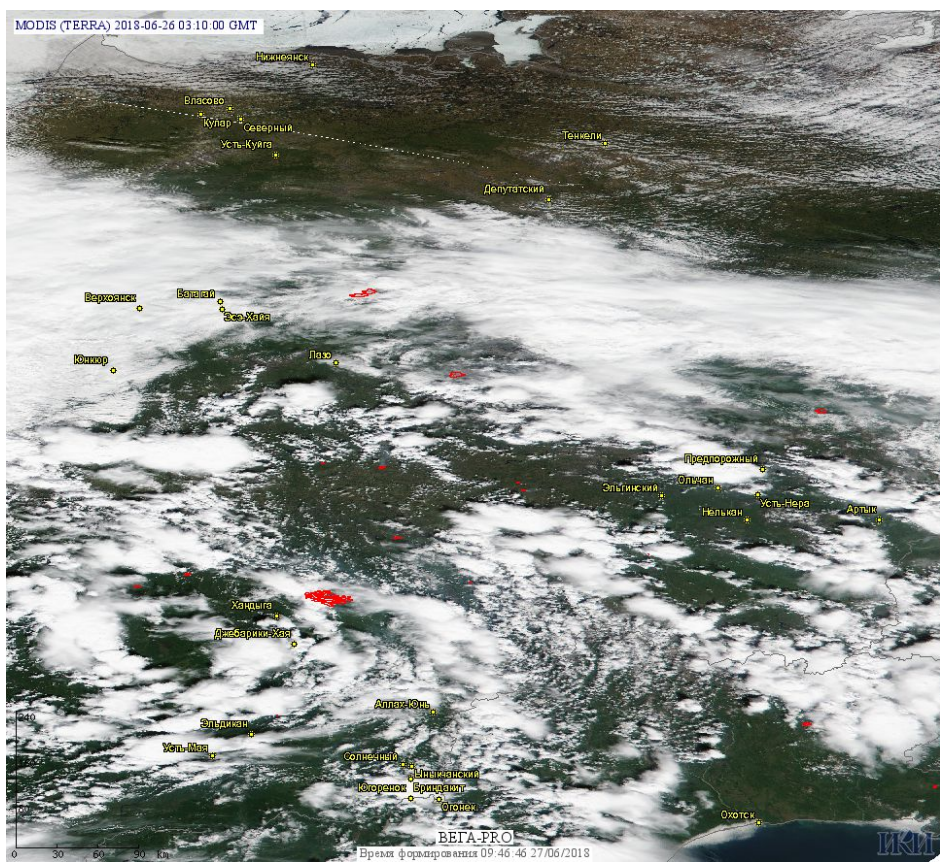


Рис. 3 Пожары в Восточной части Республики Саха (Якутии).

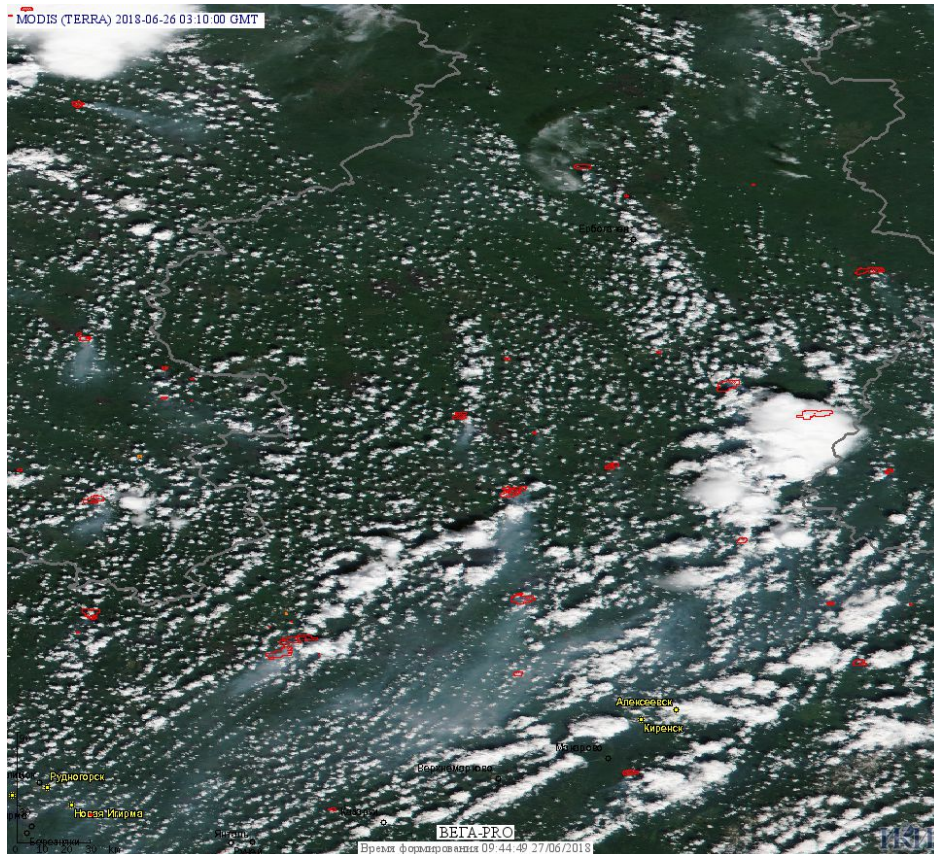


Рис. 4 Пожары в Иркутской области.

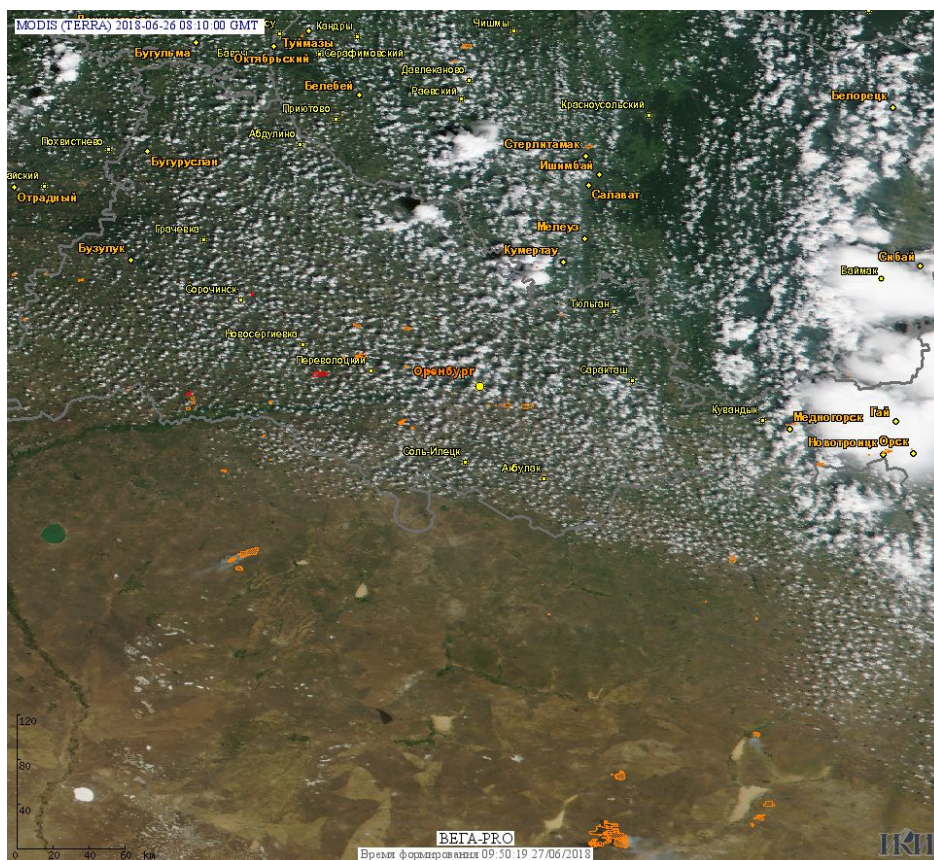


Рис. 5 Пожары и сельскохозяйственные палы в Оренбургской области.

(Информация подготовлена на основе данных центров приема НИЦ "Планета" (<http://planet.iitp.ru/index1.html>), спутникового сервиса ВЕГА (<http://pro-vega.ru>) и открытых зарубежных источников)