

Пожарная ситуация в России по спутниковым данным

(обзор ситуации за 11.04.2019)

Всего за сутки 11.04.2019 на территории Российской Федерации (на всех видах территорий, включая сельскохозяйственные земли) по данным спутников Terra и Aqua наблюдалось **1858 природных пожаров** с активным горением, на которых было зарегистрировано **7799 горячих точек**.

В том числе было зарегистрировано **520 активных пожаров, затрагивающих территории, покрытые лесом (2987 горячих точек)**.

Максимальное число пожаров наблюдалось в Алтайском крае (221). На них было зарегистрировано 1350 горячих точек.

По предварительной оценке огнем могло быть затронуто около 17,3 тыс га территории, покрытой лесом.

Для сравнения: 11.04.2018 года на территории России всего наблюдалось **903 природных пожара**, на которых было зарегистрировано 3379 горячих точек. Из них пожаров, затронувших территорию, покрытую лесом, было 250, на которых было детектировано 3172 горячие точки.

Максимальное число активных пожаров наблюдалось в Южном федеральном округе (299), в том числе, на территории Ростовской области (89). На них было зарегистрировано 1220 (Южный федеральный округ) и 291 (Ростовская область) горячих точек.

Огнем было затронуто около 14,7 тыс га территории, покрытой лесом.

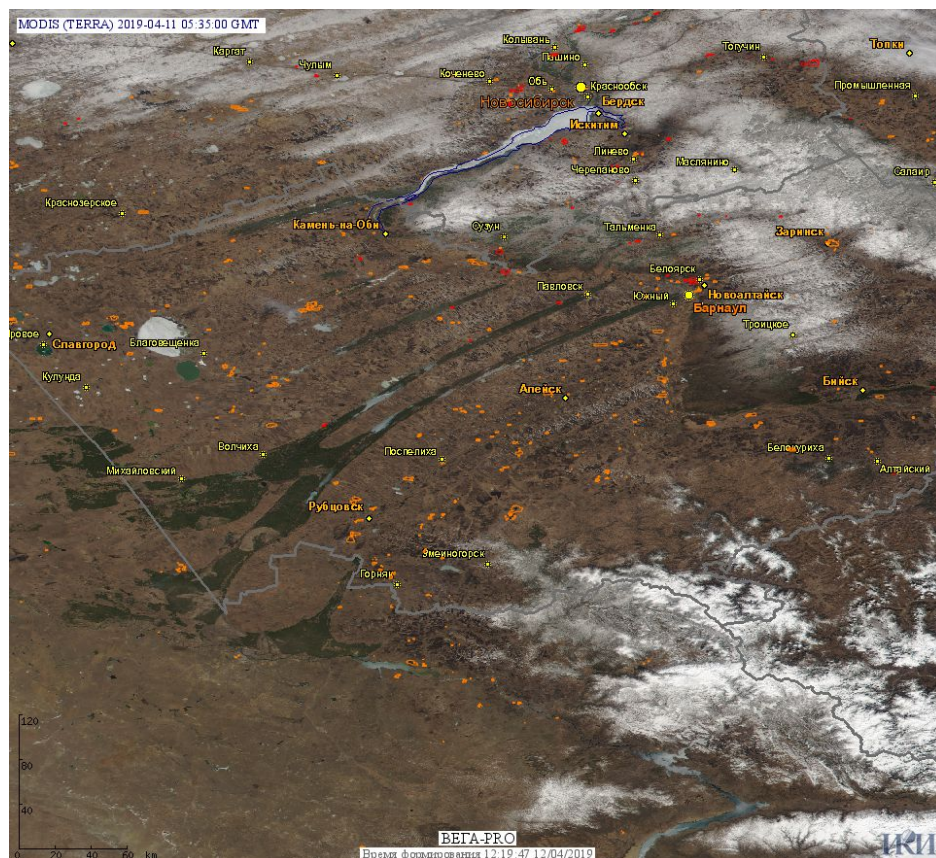


Рис. 1 Пожары и сельскохозяйственные палы в Алтайском крае

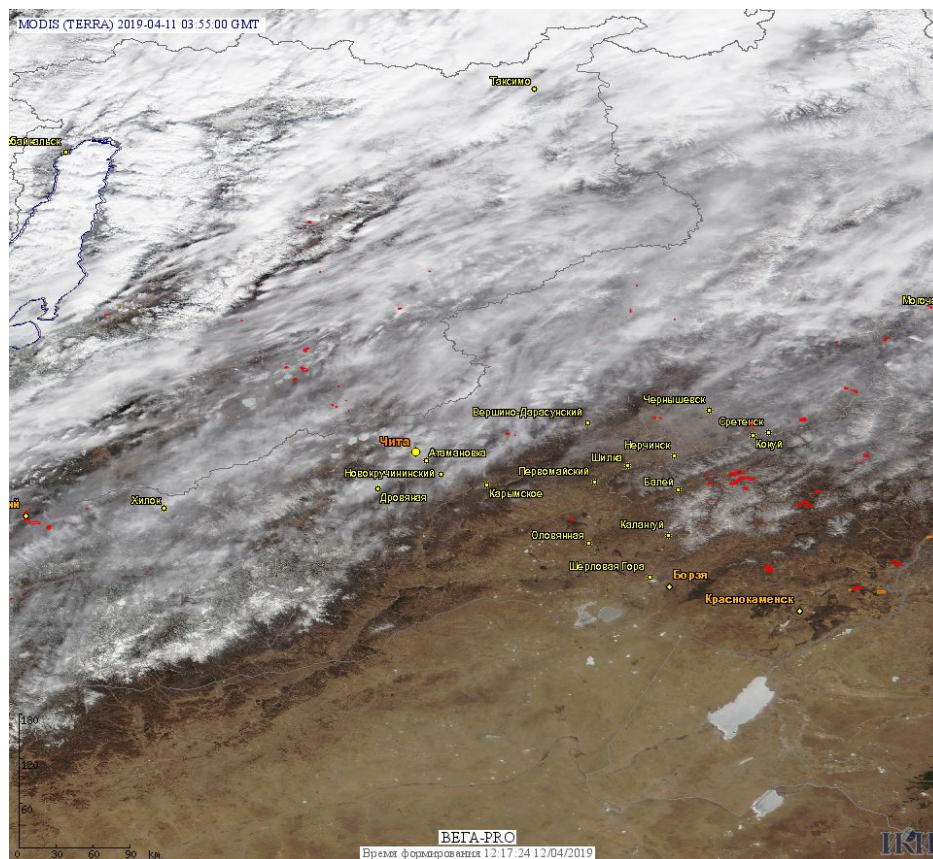


Рис. 2 Пожары и сельскохозяйственные палы в Республике Бурятия и Забайкальском крае

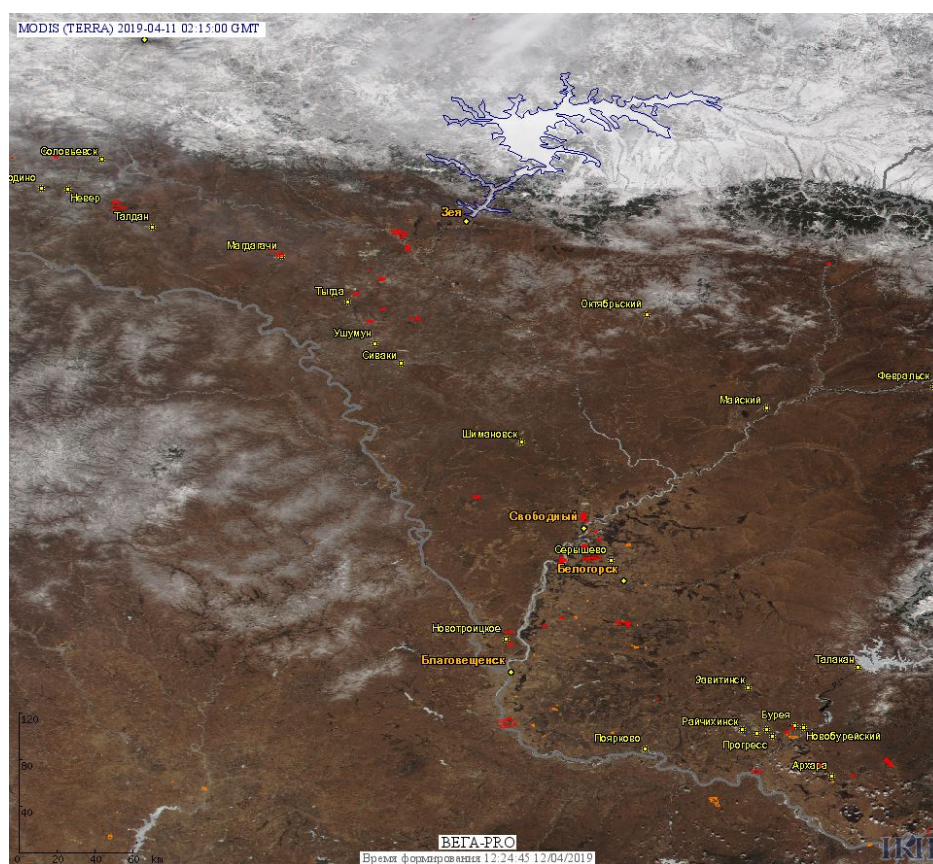


Рис. 3 Пожары и сельскохозяйственные палы в Амурской области

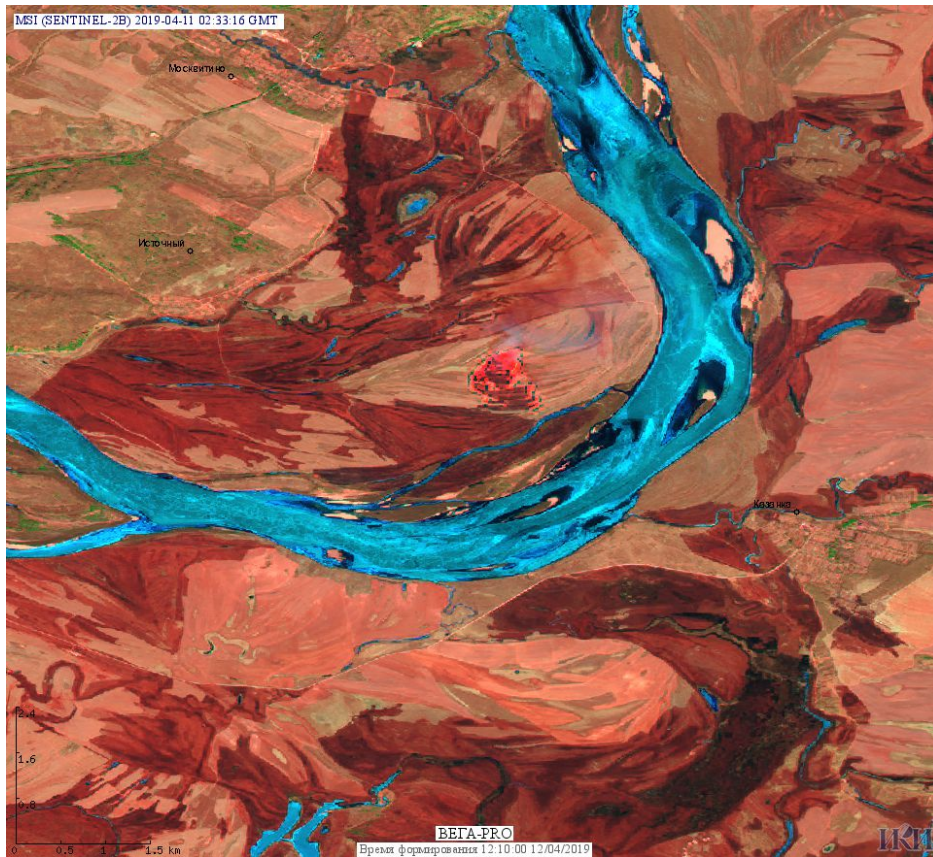


Рис. 4 Пожар в Свободненском районе Амурской области. Данные SENTINEL-2B.

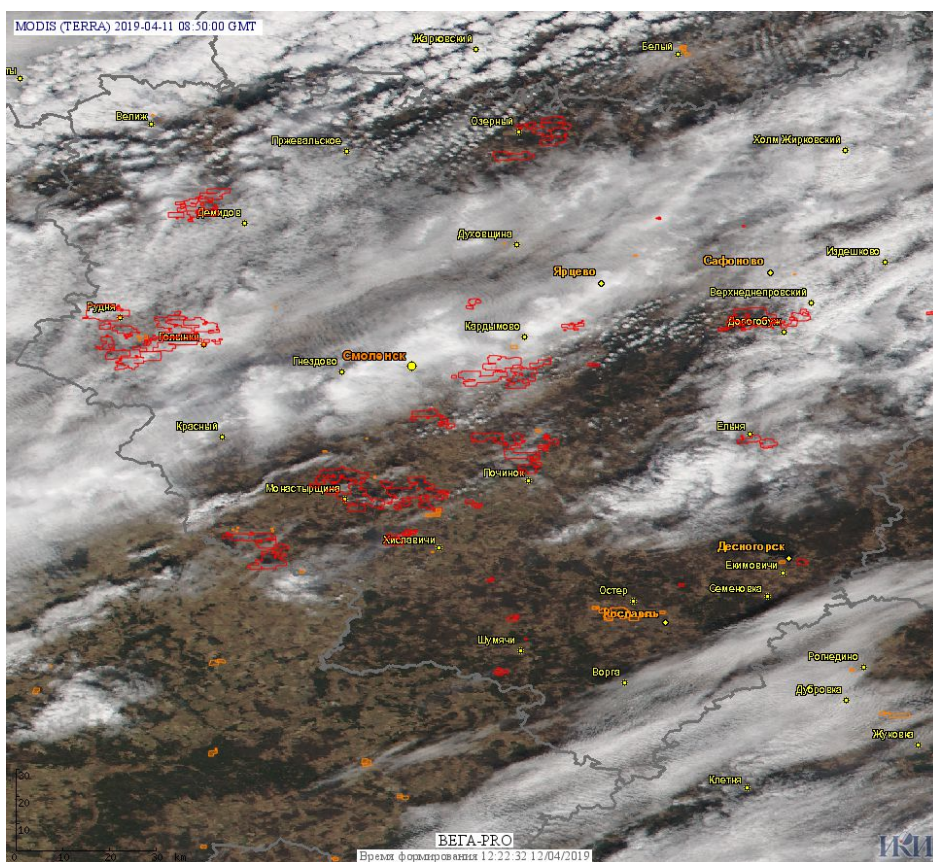


Рис. 5 Пожары и сельскохозяйственные палы в Смоленской области

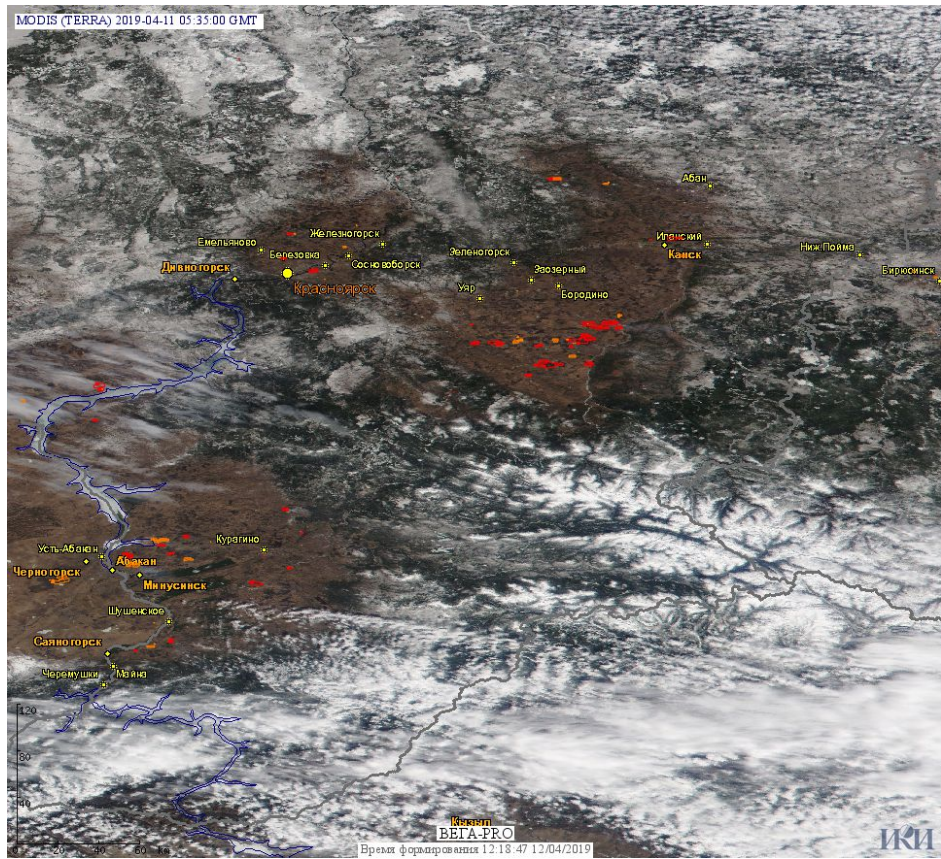


Рис. 6 Пожары и сельскохозяйственные палы в Красноярском крае

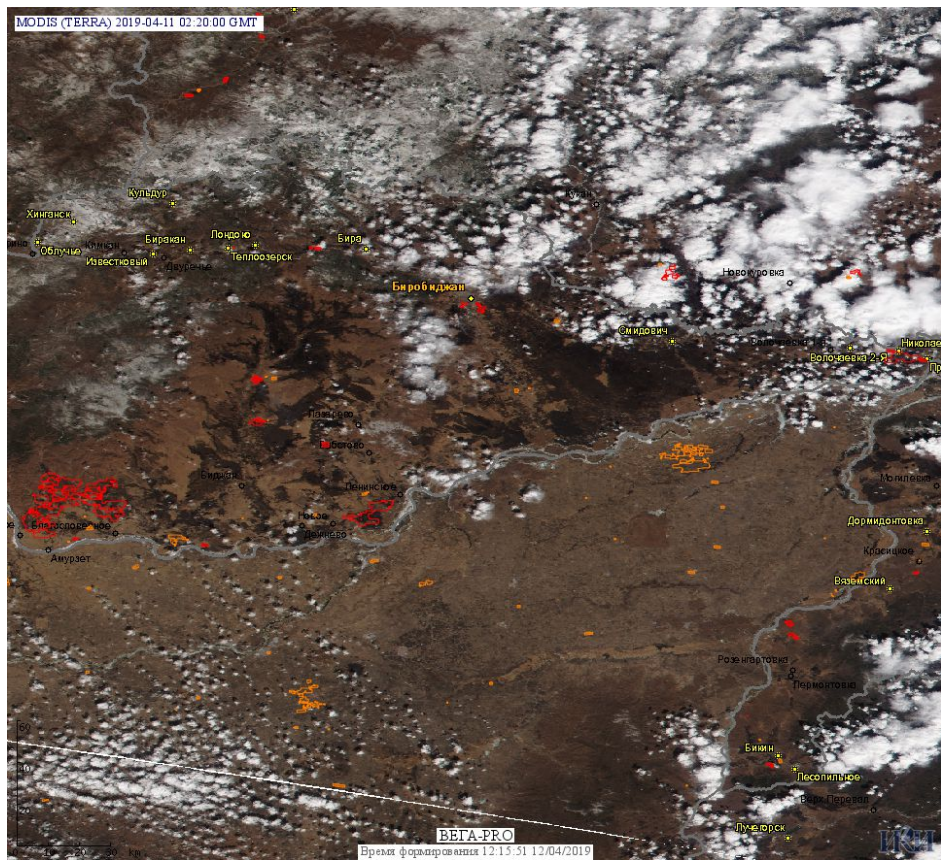


Рис. 7 Пожары и сельскохозяйственные палы в Еврейской автономной области.

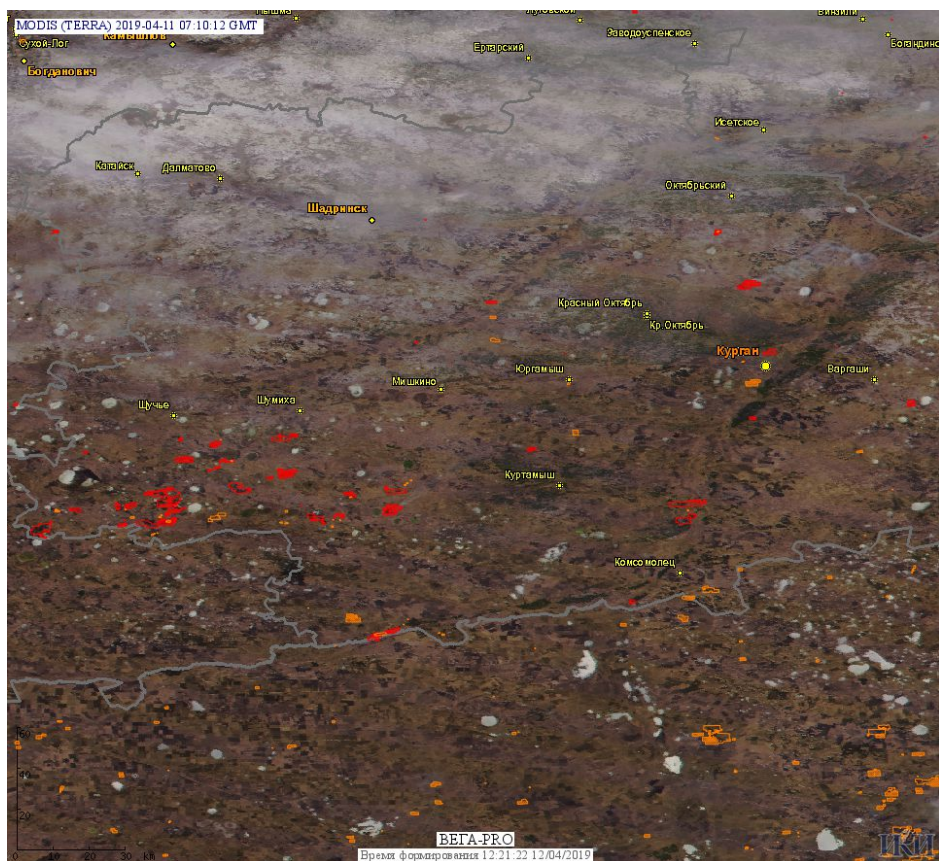


Рис. 8 Пожары и сельскохозяйственные палы в Курганской области

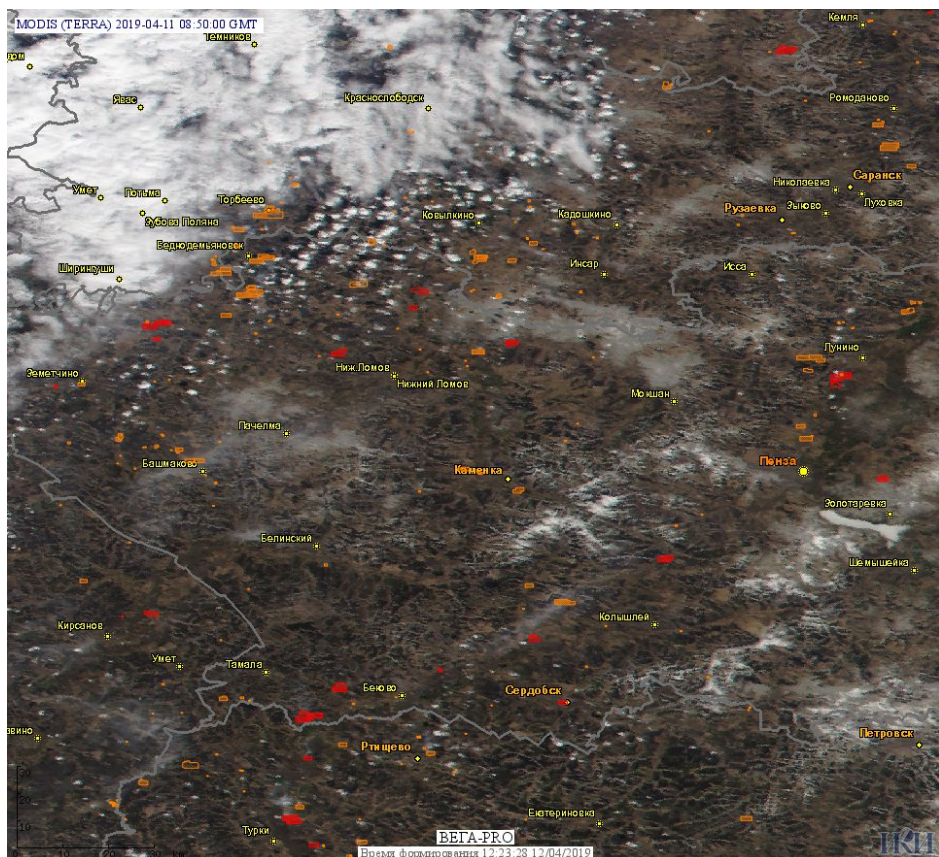


Рис. 9 Пожары и сельскохозяйственные палы в Пензенской области.

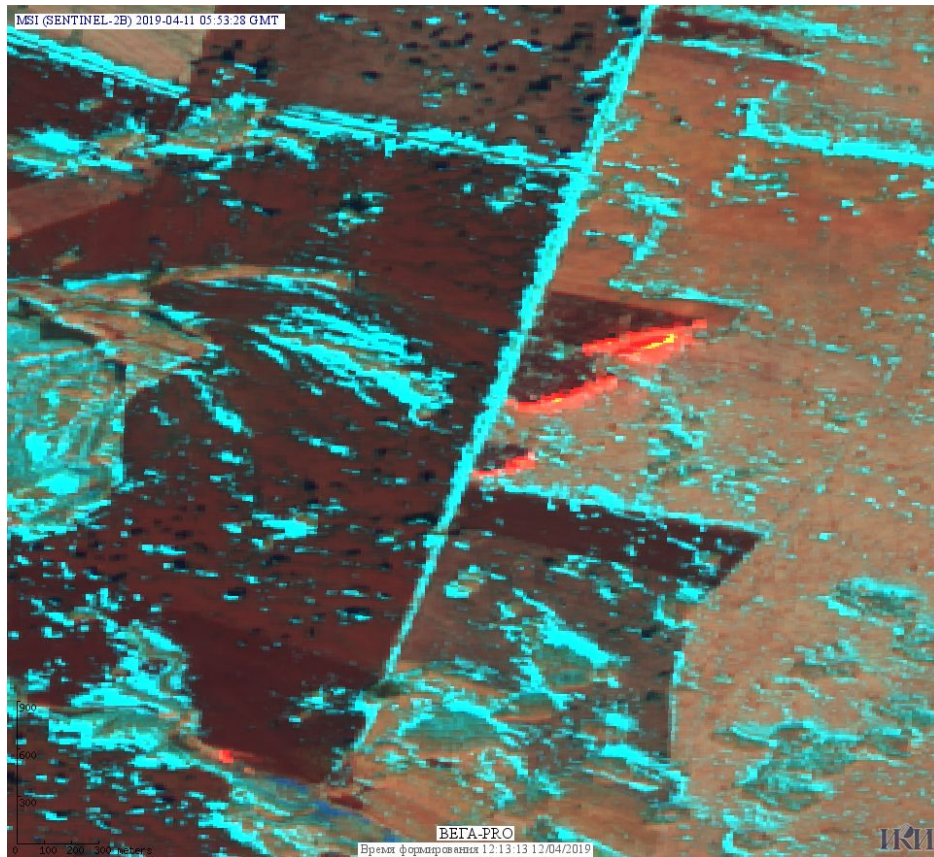


Рис. 10 Пожары в Коченевском районе Новосибирской области. Данные SENTINEL-2B.

(Информация подготовлена на основе данных центров приема НИЦ "Планета" (<http://planet.iitp.ru/index1.html>), спутникового сервиса ВЕГА (<http://pro-vega.ru>) и открытых зарубежных источников)