

Пожарная ситуация в России по спутниковым данным

(обзор ситуации за 14.04.2019)

Всего за сутки 14.04.2019 на территории Российской Федерации (на всех видах территорий, включая сельскохозяйственные земли) по данным спутников Terra и Aqua наблюдалось **1206 природных пожаров** с активным горением, на которых было зарегистрировано **5355 горячих точек**.

В том числе было зарегистрировано **446 активных пожаров, затрагивающих территории, покрытые лесом (2537 горячих точек)**.

Максимальное число пожаров наблюдалось в Алтайском крае (213). На них были зарегистрированы 1124 горячие точки.

По предварительной оценке огнем могло быть затронуто около 18,1 тыс га территории, покрытой лесом.

Для сравнения: 14.04.2018 года на территории России всего наблюдалось **1302 природных пожара**, на которых были зарегистрированы 3384 горячие точки. Из них пожаров, затронувших территорию, покрытую лесом, было 663, на которых было детектировано 2180 горячих точек.

Максимальное число активных пожаров наблюдалось в Центральном федеральном округе (784), в том числе, на территории Смоленской области (172). На них было зарегистрировано 2009 (Центральный федеральный округ) и 776 (Смоленская область) горячих точек.

Огнем было затронуто около 59,8 тыс га территории, покрытой лесом.

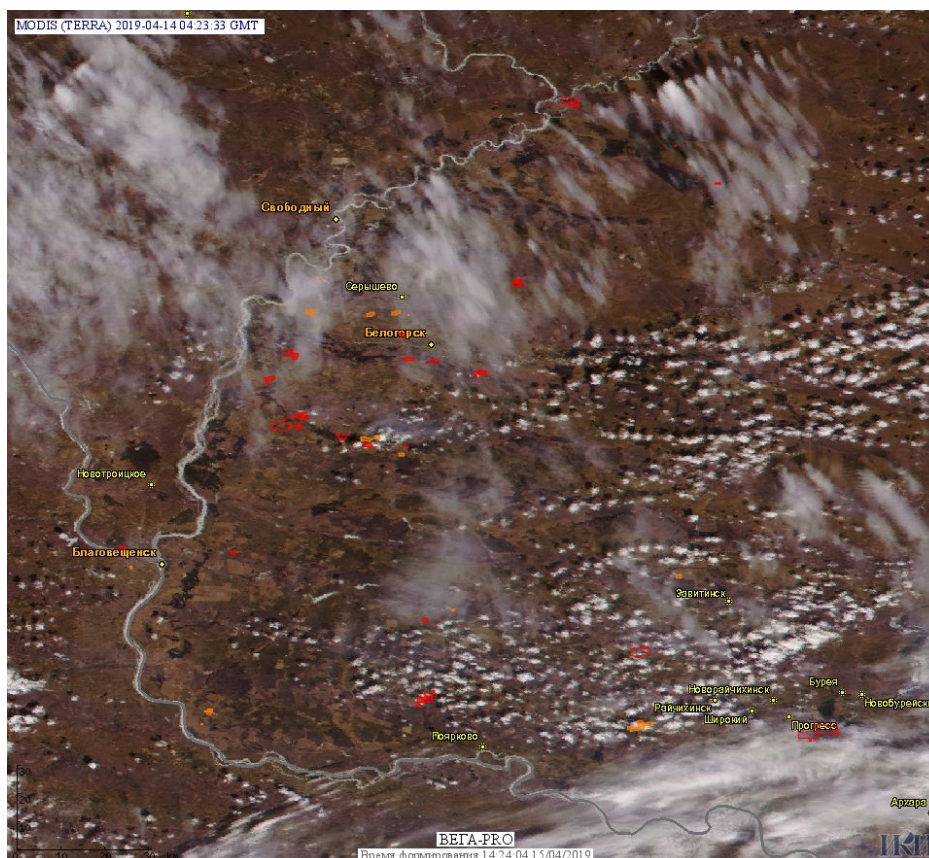


Рис. 1 Пожары и сельскохозяйственные палы в Алтайском крае.

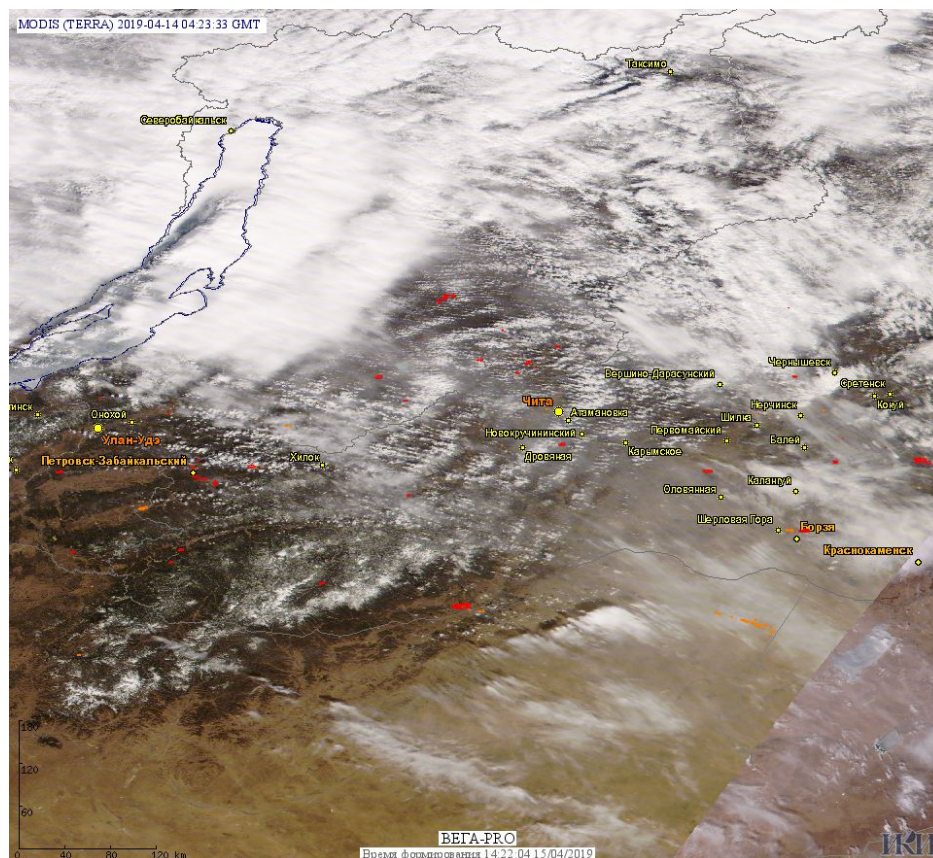


Рис. 2 Пожары и сельскохозяйственные палы в Республике Бурятия и Забайкальском крае.

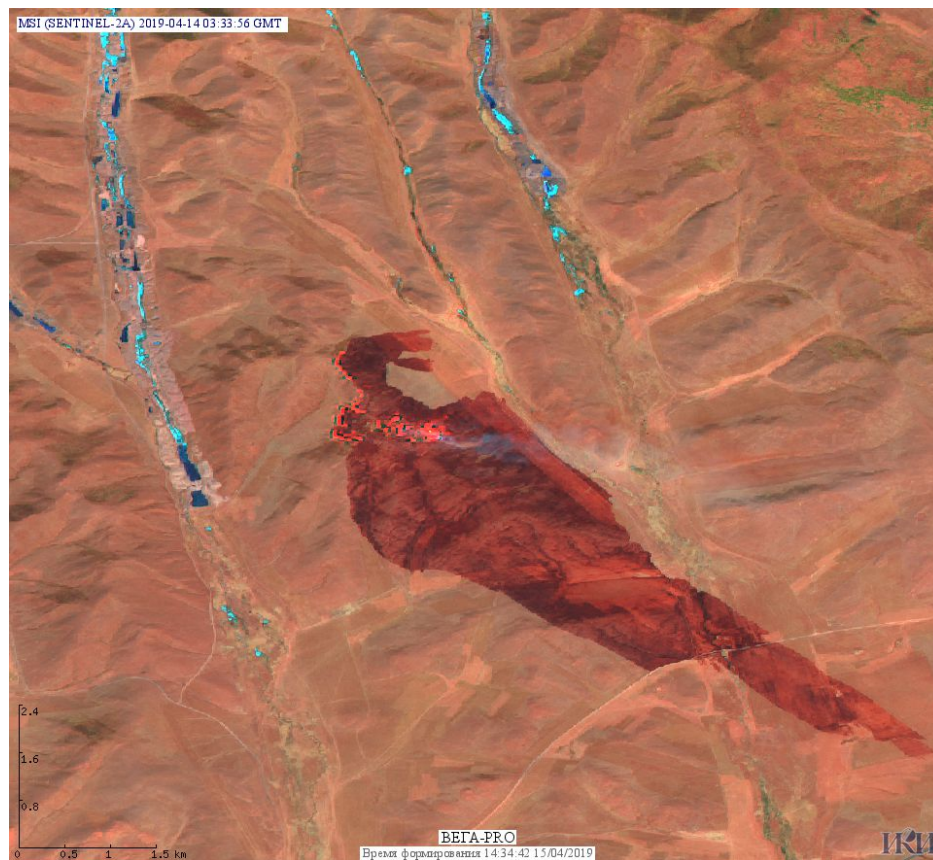


Рис. 3 Пожар в Кыринском районе Забайкальского края. Данные SENTINEL-2A.

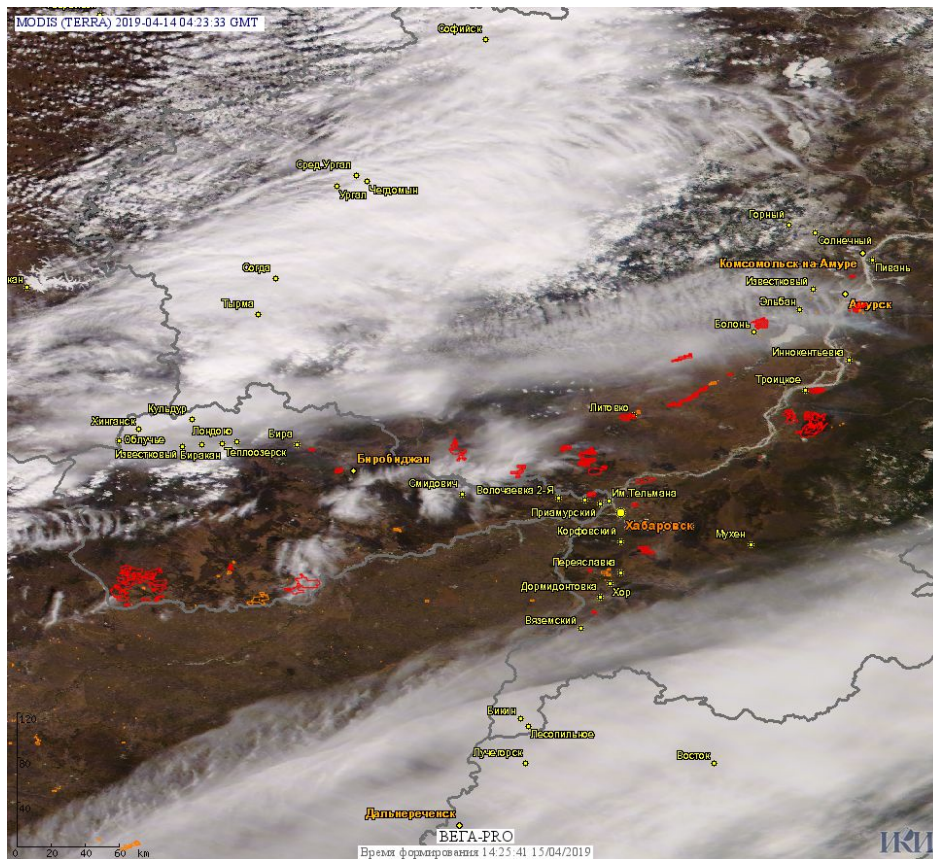


Рис. 4 Пожары и сельскохозяйственные палы в Еврейской а.о. и Хабаровском крае.

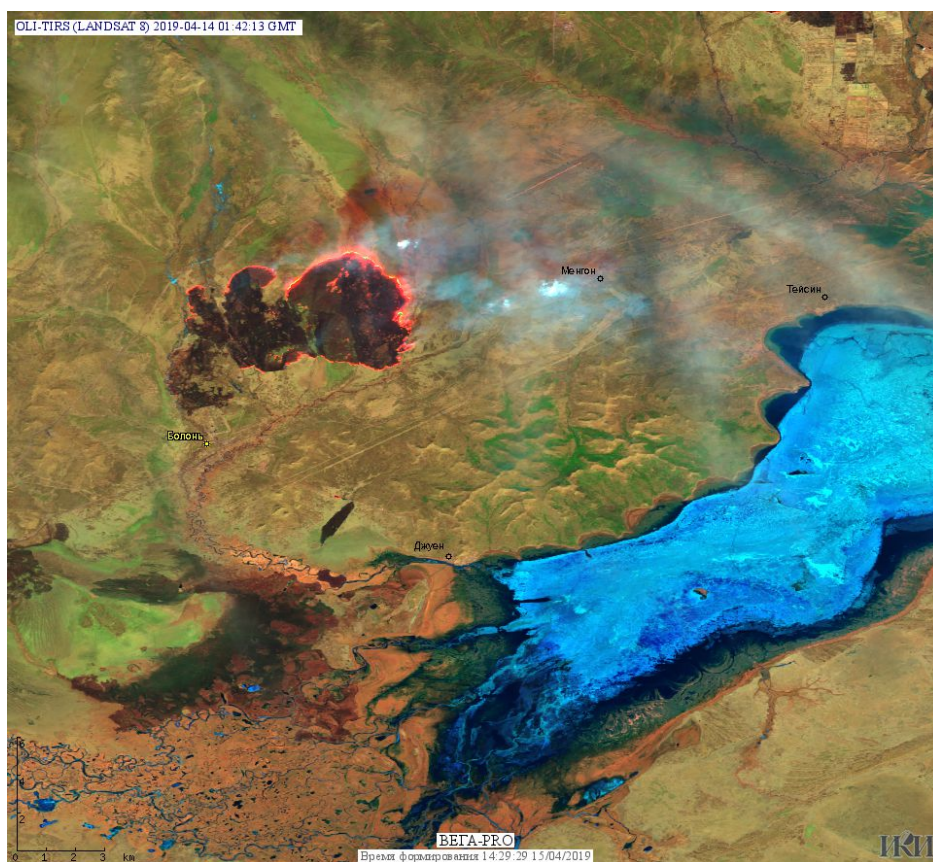


Рис. 5 Пожар в Амурском районе Хабаровского края. Данные Landsat 8.

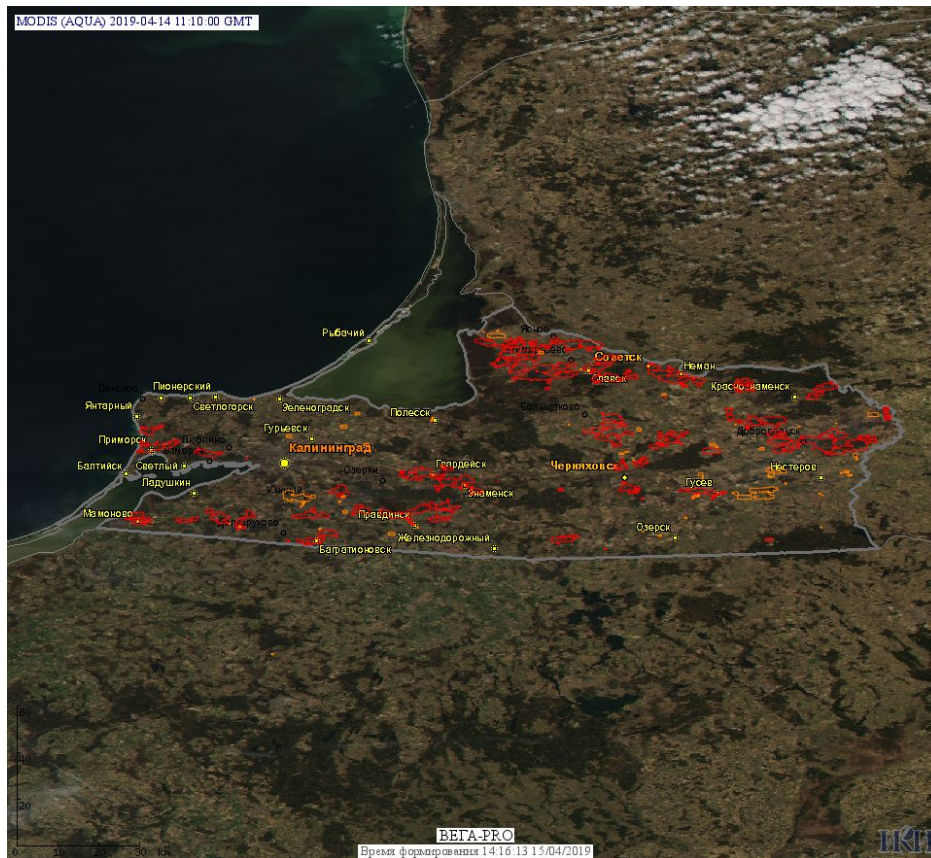


Рис. 6 Пожары и сельскохозяйственные палы в Калининградской области.

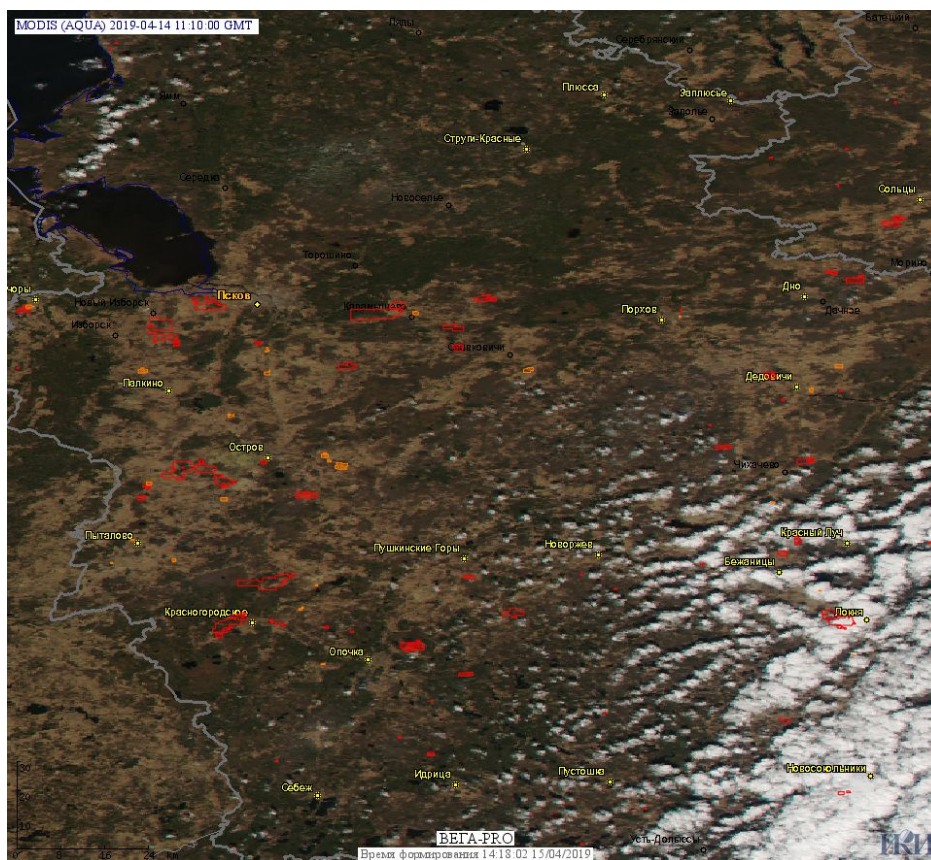


Рис. 7 Пожары и сельскохозяйственные палы в Псковской области.

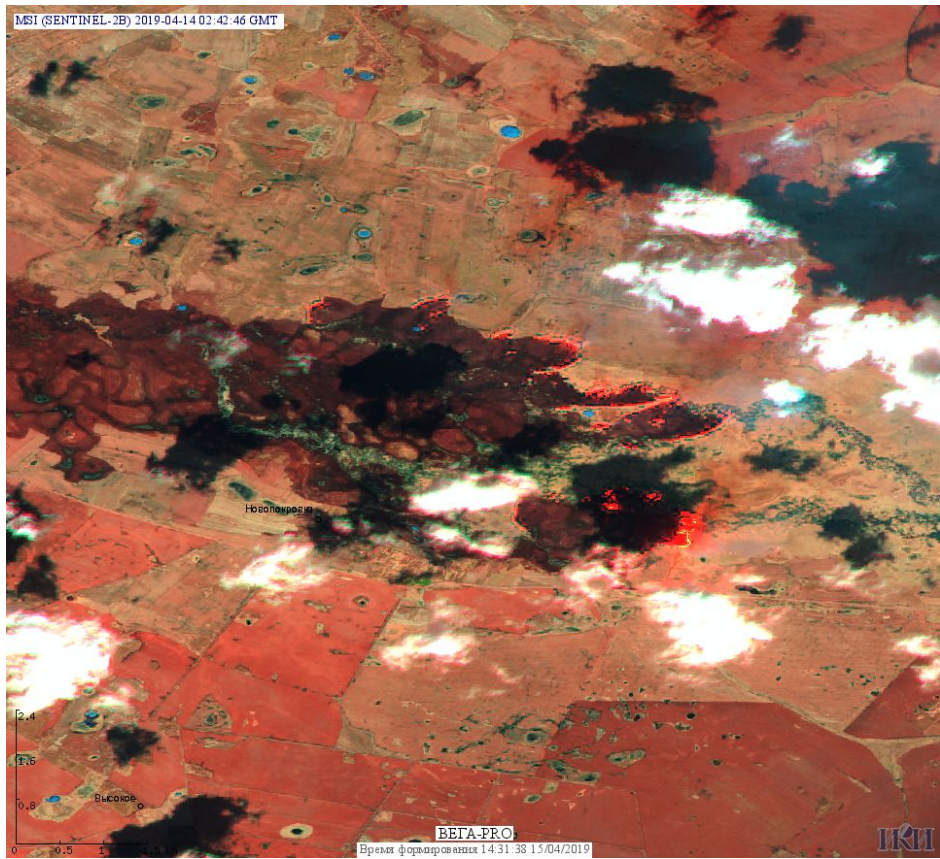


Рис. 8 Пожары в Ивановском районе Амурской области. Данные SENTINEL-2B.

(Информация подготовлена на основе данных центров приема НИЦ "Планета" (<http://planet.iitp.ru/index1.html>), спутникового сервиса ВЕГА (<http://pro-vega.ru>) и открытых зарубежных источников)