

# Пожарная ситуация в России по спутниковым данным

(обзор ситуации за 21.04.2019)

**Всего за сутки 21.04.2019** на территории Российской Федерации (на всех видах территорий, включая сельскохозяйственные земли) по данным спутников Terra и Aqua наблюдалось **2658 природных пожаров** с активным горением, на которых было зарегистрировано **13250 горячих точек**.

В том числе было зарегистрировано **698 активных пожаров, затрагивающих территории, покрытые лесом (6184 горячие точки)**.

Максимальное число пожаров наблюдалось в Саратовской области (119). На них были зарегистрированы 383 горячие точки.

По предварительной оценке огнем могло быть затронуто около 37,9 тыс га территории, покрытой лесом.

**Для сравнения: 21.04.2018** года на территории России всего наблюдалось **1416 природных пожаров**, на которых было зарегистрировано 7155 горячих точек. Из них пожаров, затронувших территорию, покрытую лесом, было 646, на которых было детектировано 5126 горячих точек.

Максимальное число активных пожаров наблюдалось в Центральном федеральном округе (583), в том числе, на территории Смоленской области (156). На них было зарегистрировано 1893 (Центральный федеральный округ) и 663 (Смоленская область) горячих точек.

Огнем было затронуто около 75,5 тыс га территории, покрытой лесом.

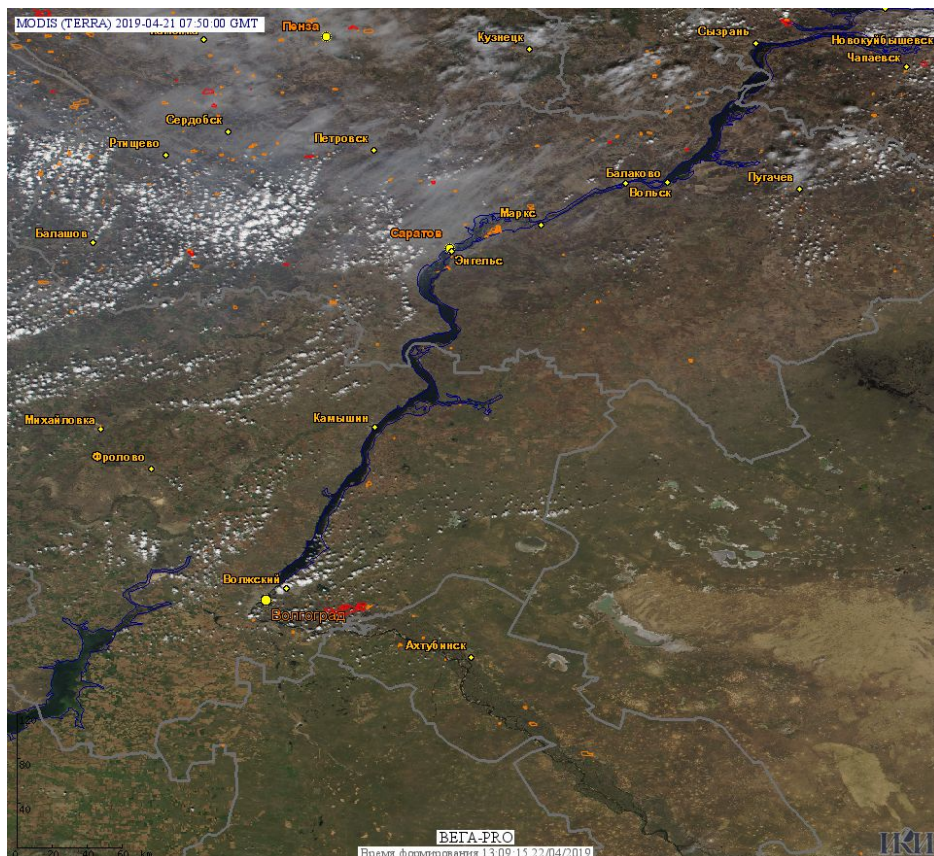
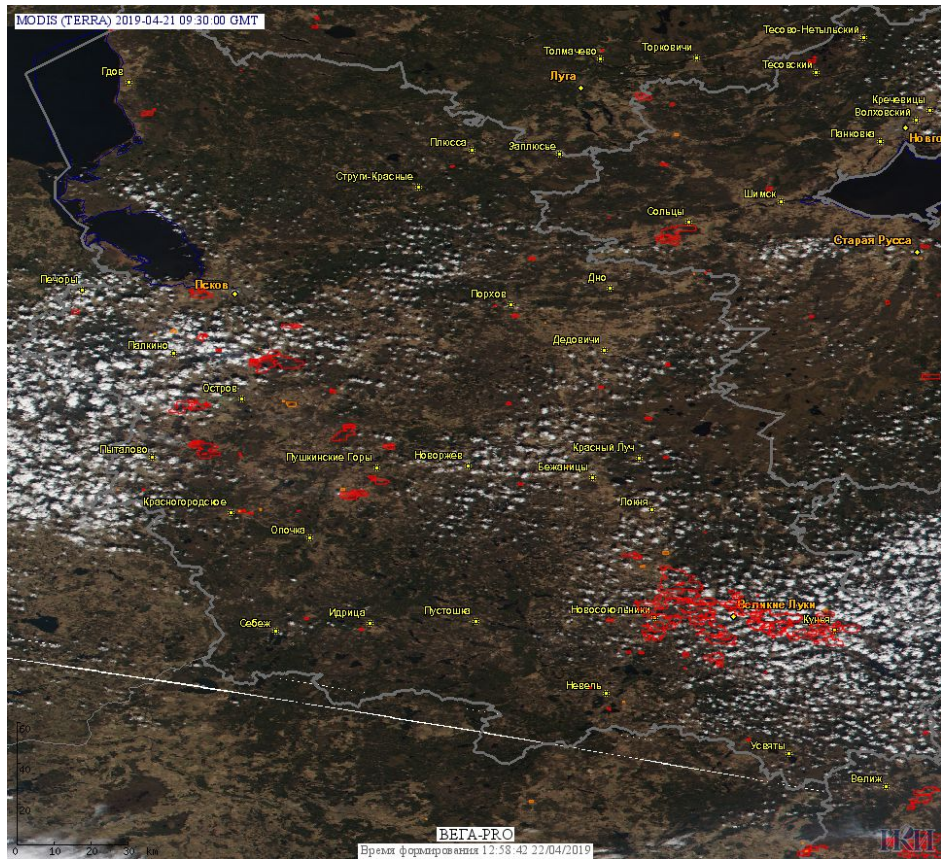
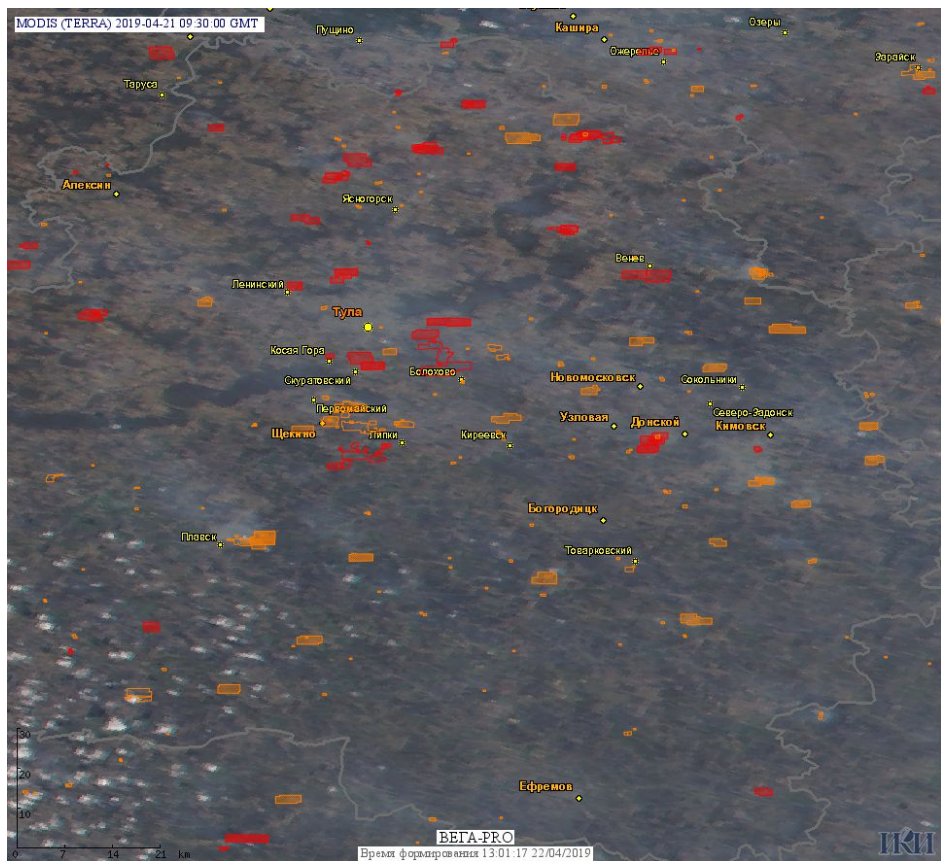


Рис. 1 Пожары и сельскохозяйственные палы в Саратовской области



**Рис. 2 Пожары и сельскохозяйственные палы в Псковской области.**



**Рис. 3 Пожары и сельскохозяйственные палы в Тульской области**

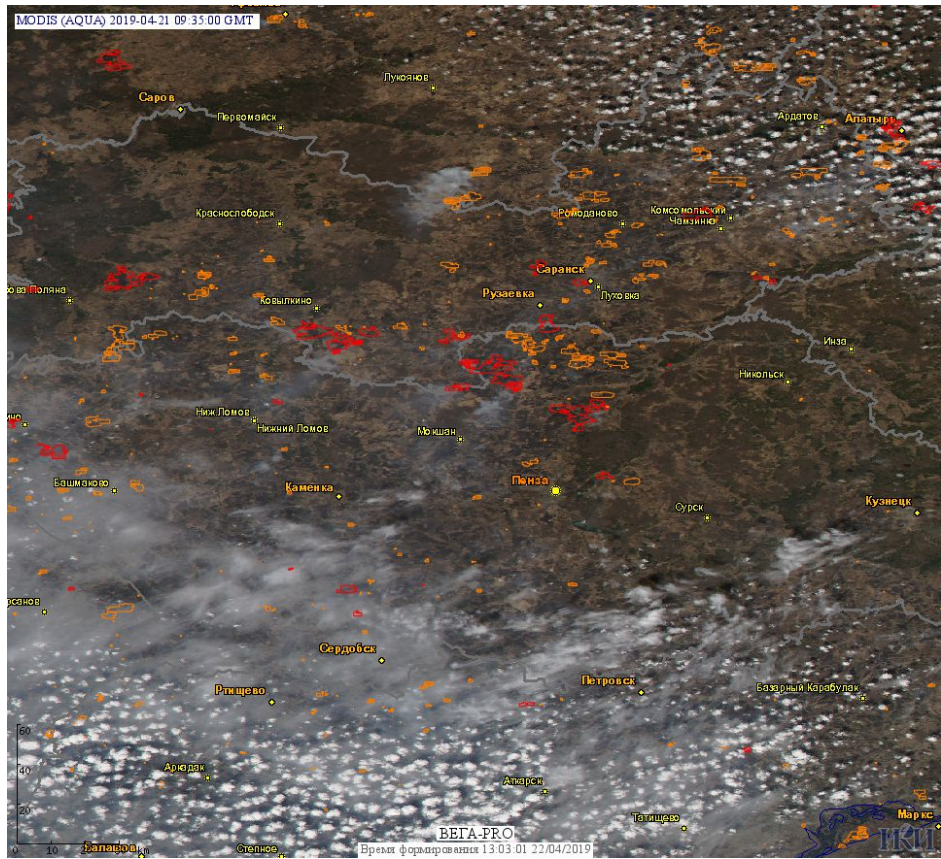


Рис. 4 Пожары и сельскохозяйственные палы в Республике Мордовия и Пензенской области.

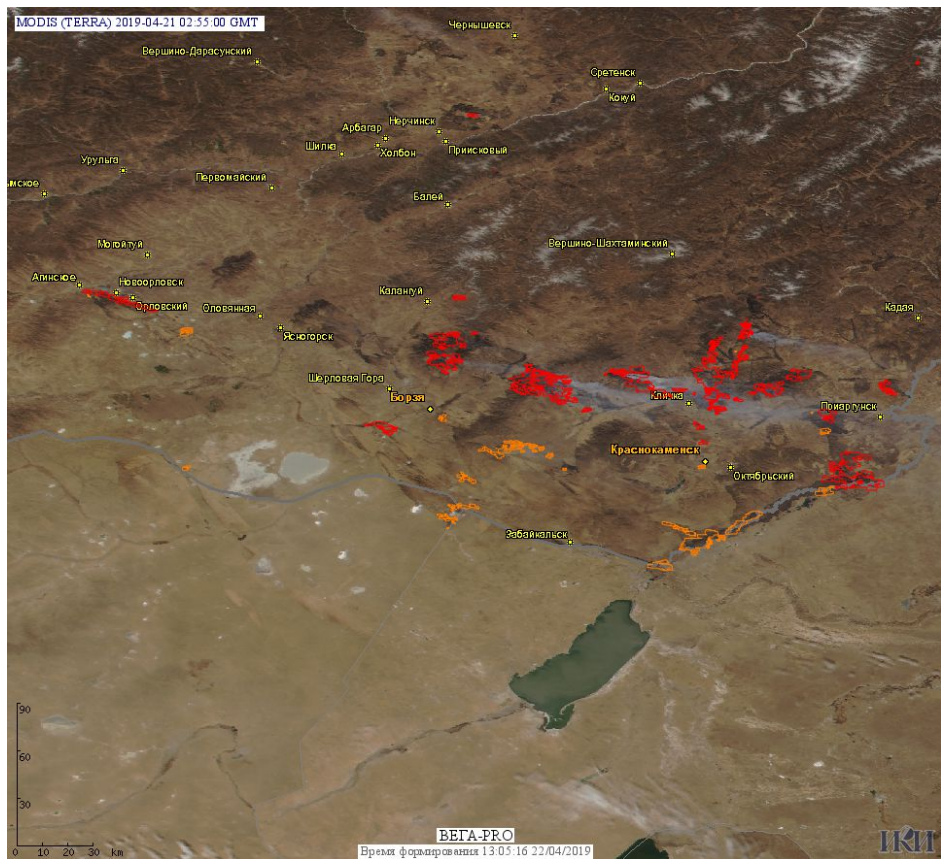


Рис. 5 Пожары и сельскохозяйственные палы в Забайкальском крае

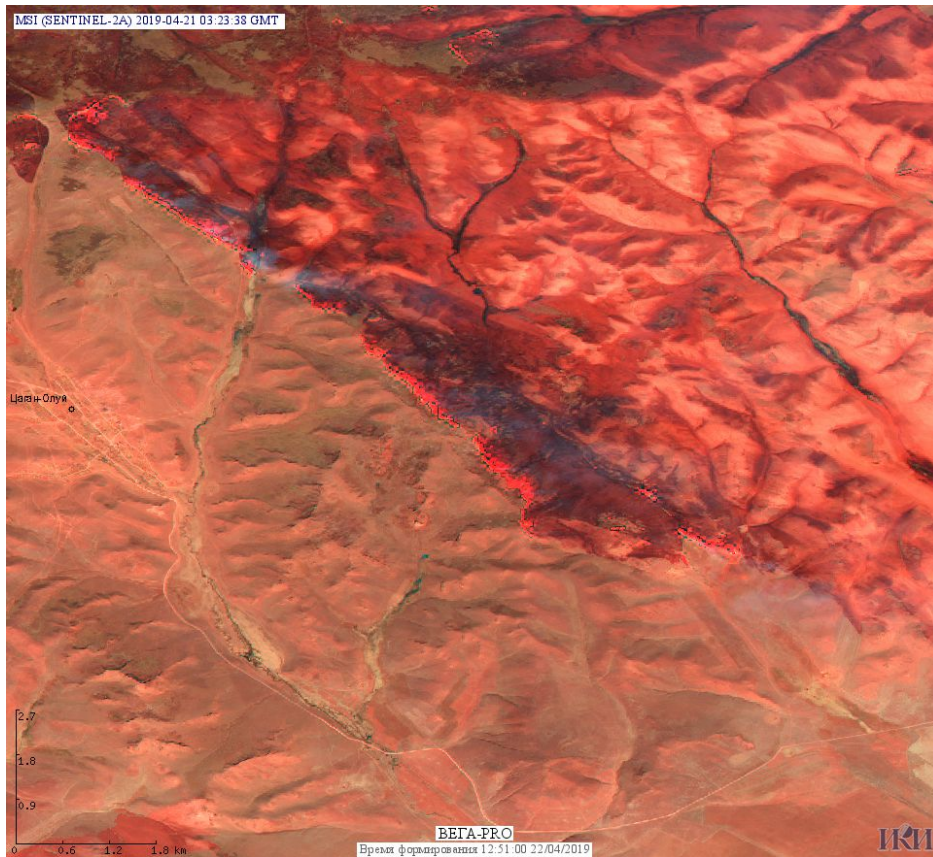


Рис. 6 Пожар в Борзинском районе Забайкальского края. Данные SENTINEL-2A.

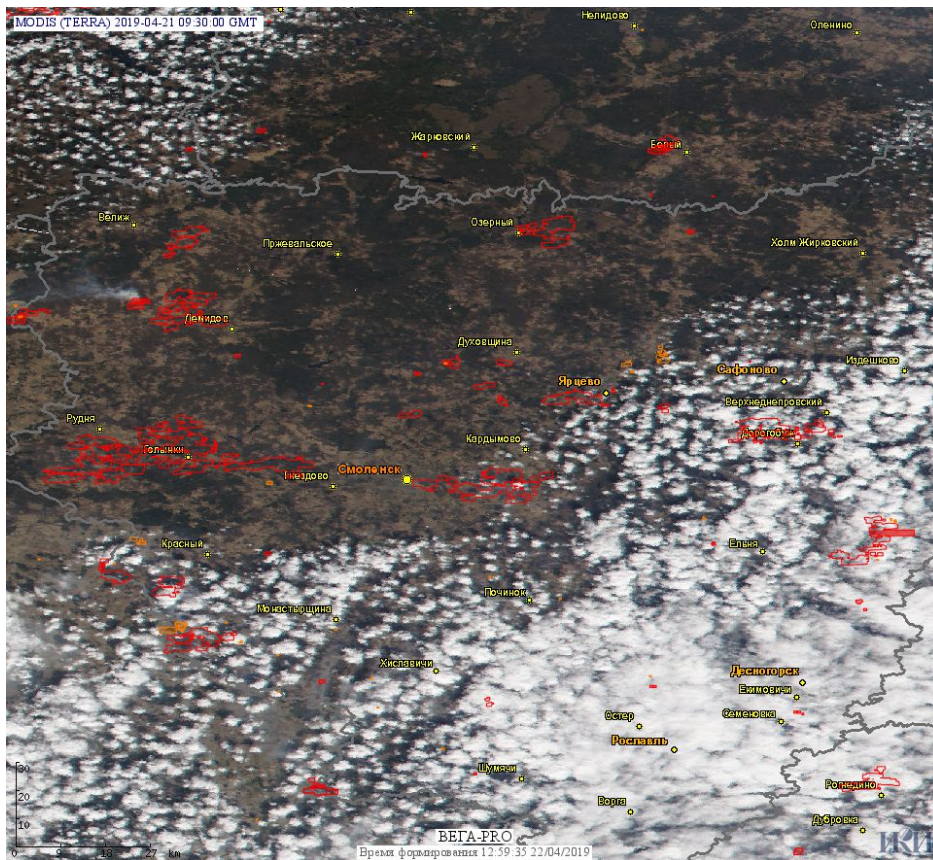
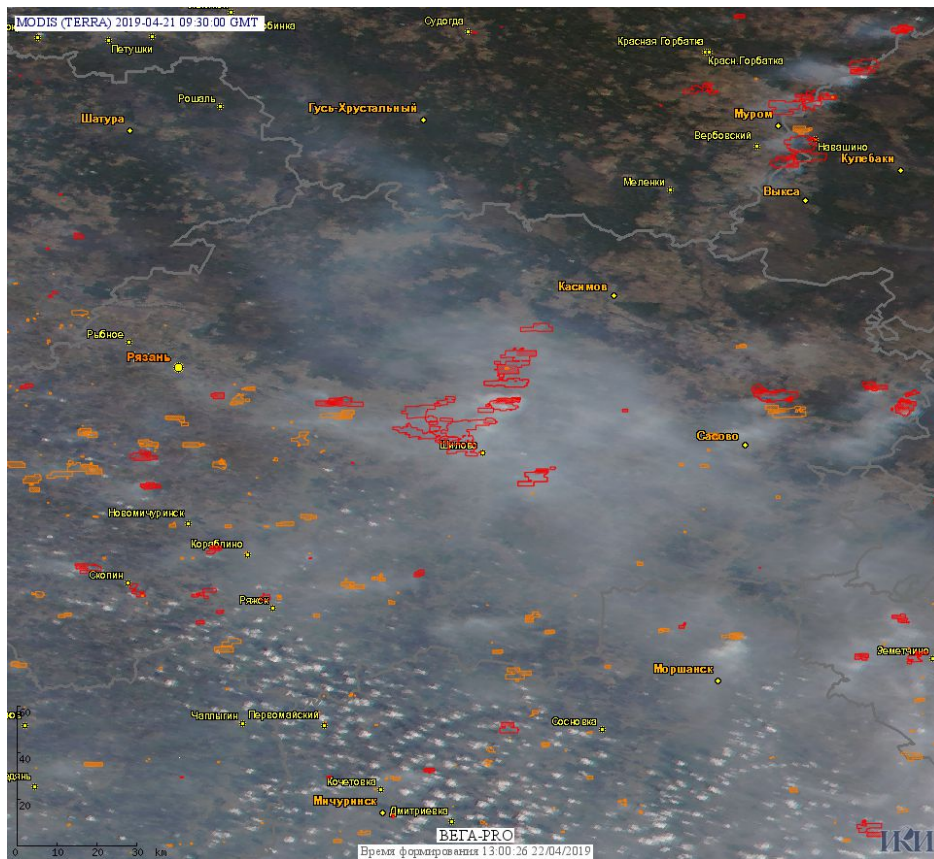
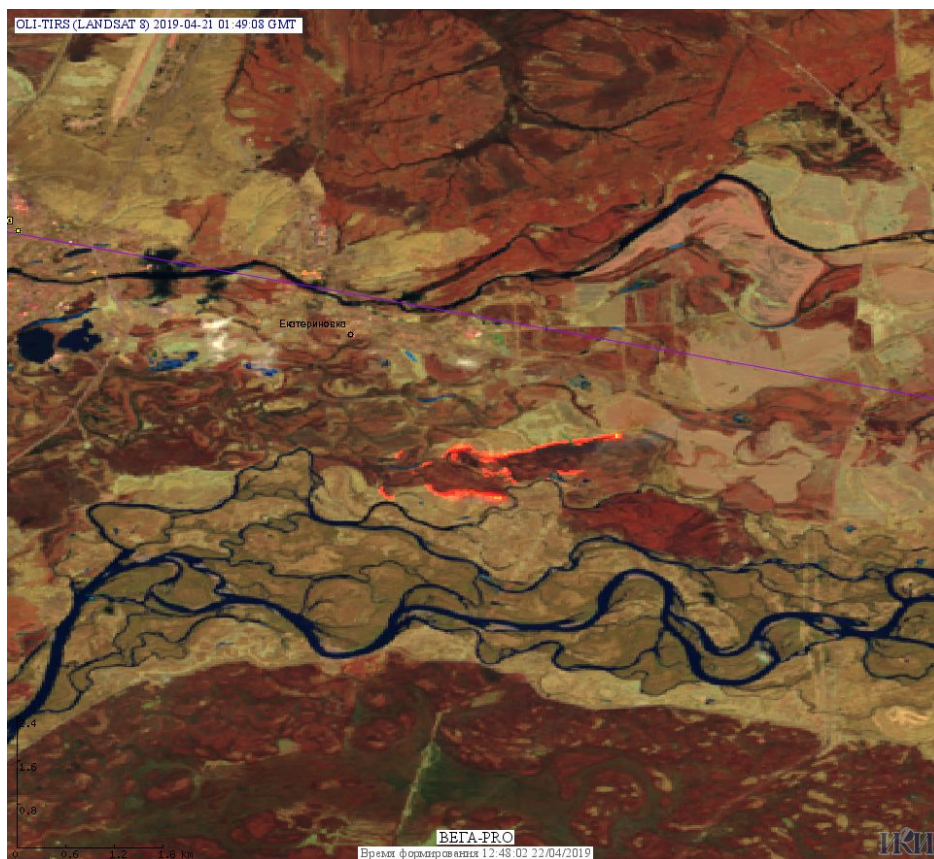


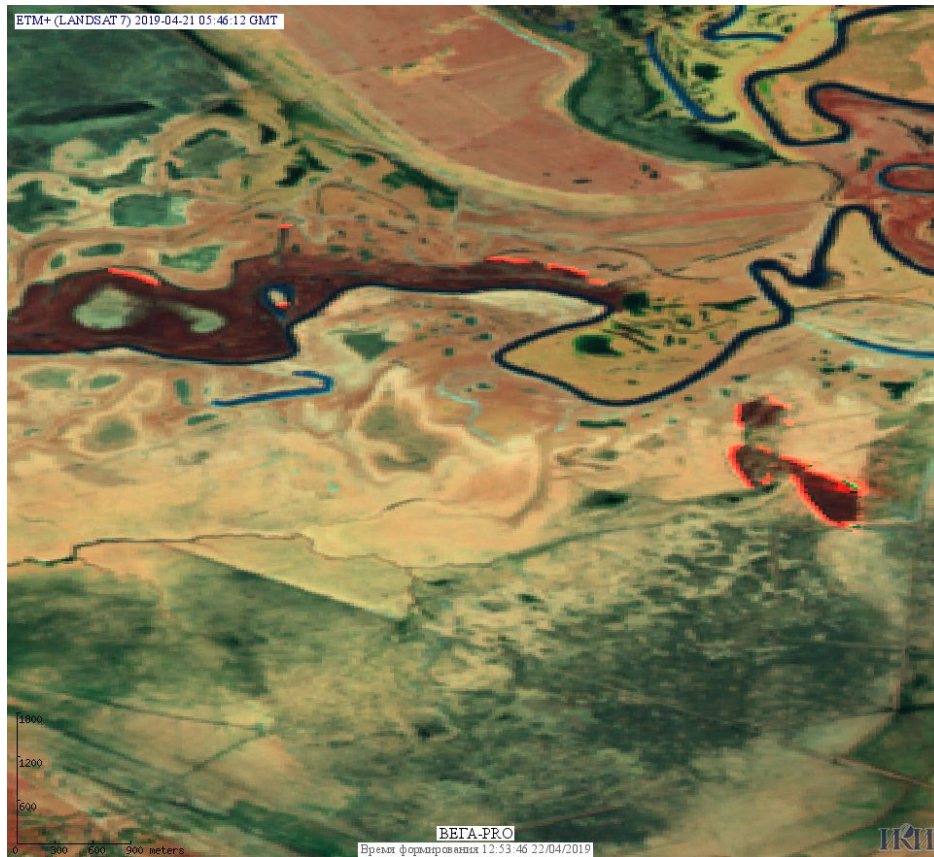
Рис. 7 Пожары и сельскохозяйственные палы в Смоленской области.



**Рис. 8 Пожары и сельскохозяйственные палы в Рязанской области.**



**Рис. 9 Пожар в им. Лазо районе Хабаровского края. Данные Landsat 8.**



**Рис. 10** Пожары в Венгеровском и Татарском районах Новосибирской области. Данные Landsat 7.

(Информация подготовлена на основе данных центров приема НИЦ "Планета" (<http://planet.iitp.ru/index1.html>), спутникового сервиса ВЕГА (<http://pro-vega.ru>) и открытых зарубежных источников)