

Пожарная ситуация в России по спутниковым данным

(обзор ситуации за 26.04.2019)

Всего за сутки 26.04.2019 на территории Российской Федерации (на всех видах территорий, включая сельскохозяйственные земли) по данным спутников Terra и Aqua наблюдалось **1610 природных пожаров** с активным горением, на которых было зарегистрировано **7768 горячих точек**.

В том числе было зарегистрировано **578 активных пожаров, затрагивающих территории, покрытые лесом (4429 горячих точек)**.

Максимальное число пожаров наблюдалось в Саратовской области (93). На них было зарегистрировано 356 горячих точек.

По предварительной оценке огнем могло быть затронуто около 23,1 тыс га территории, покрытой лесом.

Для сравнения: 26.04.2018 года на территории России всего наблюдалось **988 природных пожаров**, на которых было зарегистрировано 13219 горячих точек. Из них пожаров, затронувших территорию, покрытую лесом, было 542, на которых было детектировано 11830 горячих точек.

Максимальное число активных пожаров наблюдалось в Дальневосточном федеральном округе (591), в том числе, на территории Приморского края (271). На них было зарегистрировано 11460 (Дальневосточный федеральный округ) и 3193 (Приморский край) горячих точек.

Огнем было затронуто около 153,9 тыс га территории, покрытой лесом.

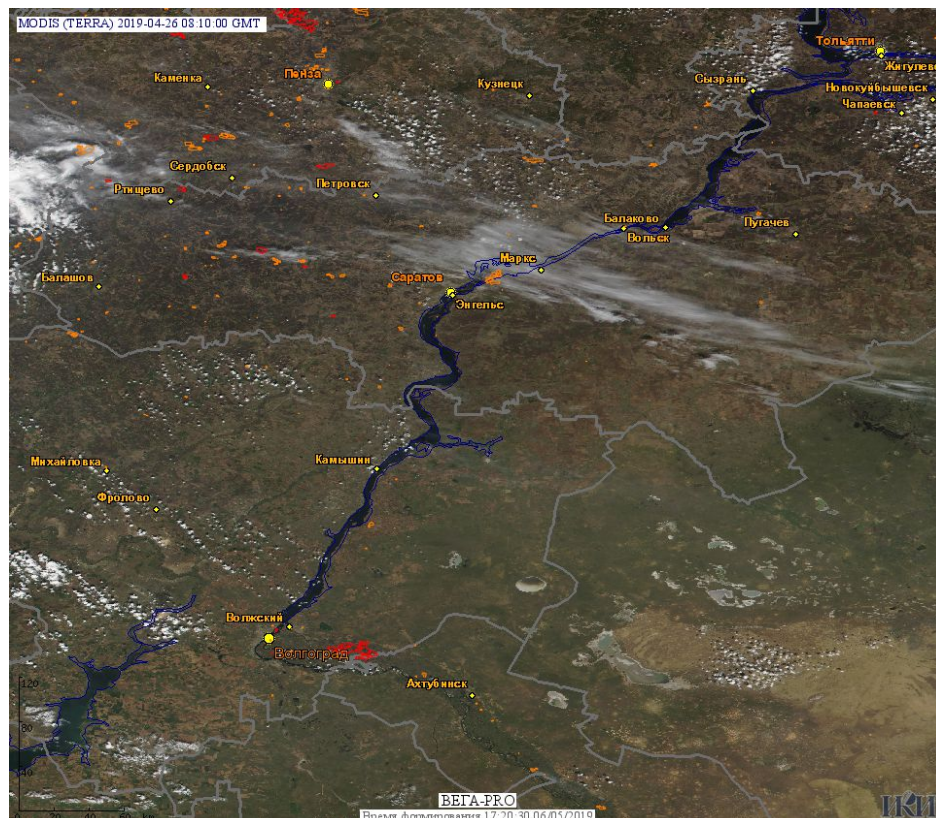


Рис. 1 Пожары и сельскохозяйственные палы в Саратовской области

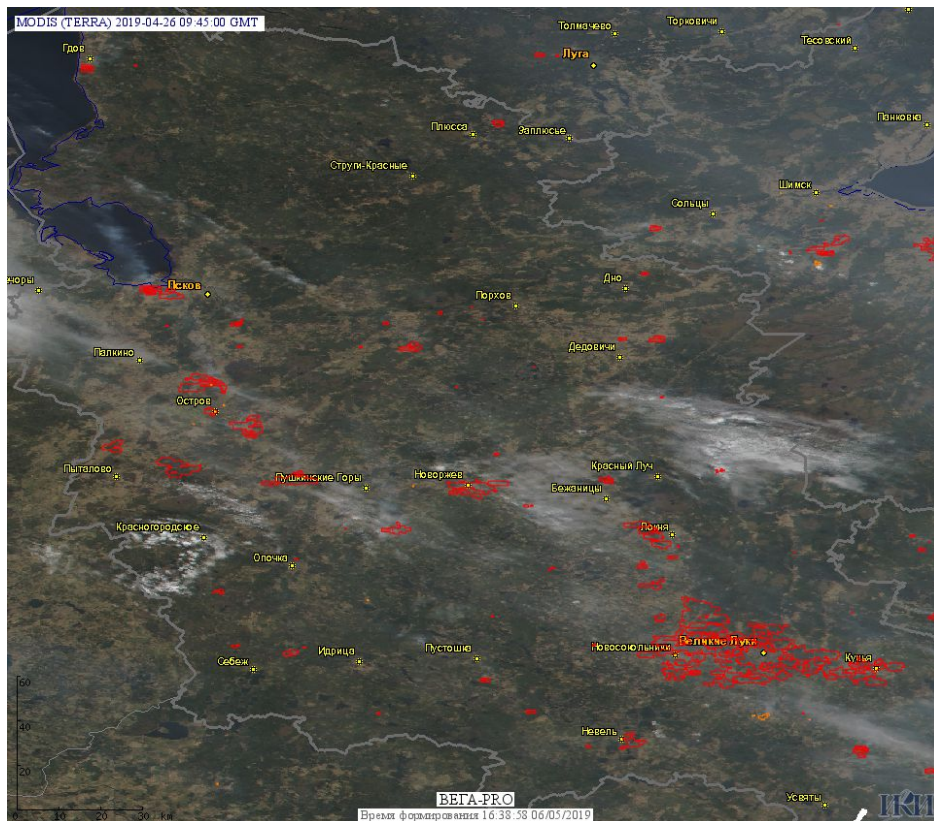


Рис. 4 Пожары и сельскохозяйственные палы в Псковской области.



Рис. 5

**Рис. 6 Сельскохозяйственные палы в Великолуksком районе Псковской области.
Данные SENTINEL-2B.**

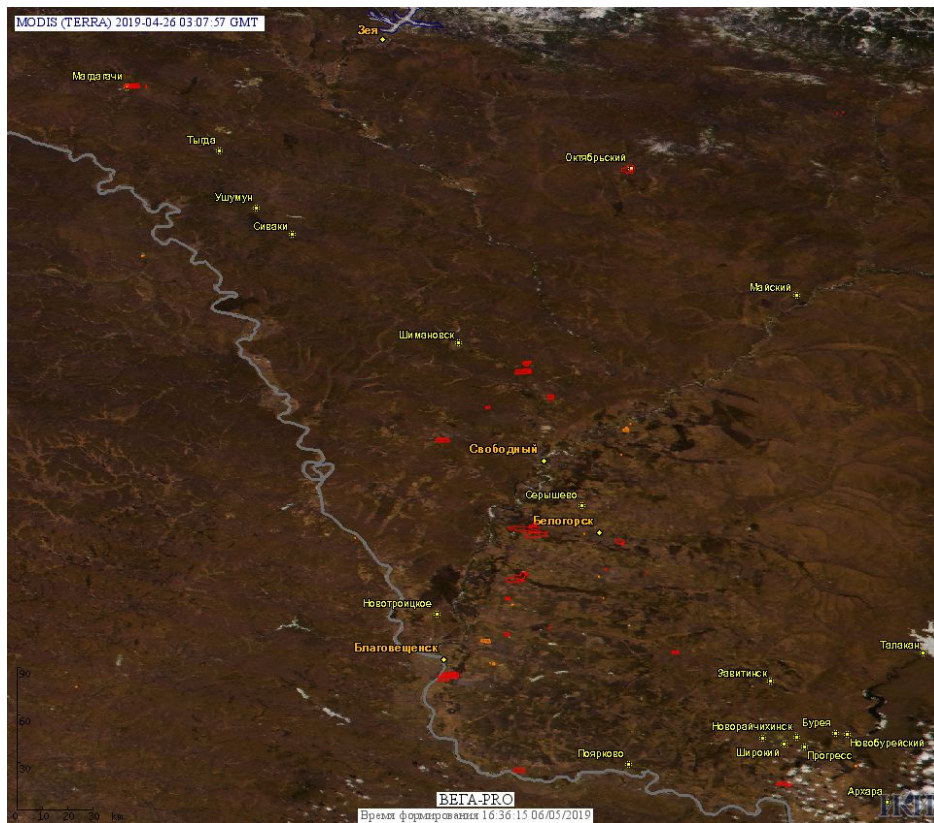
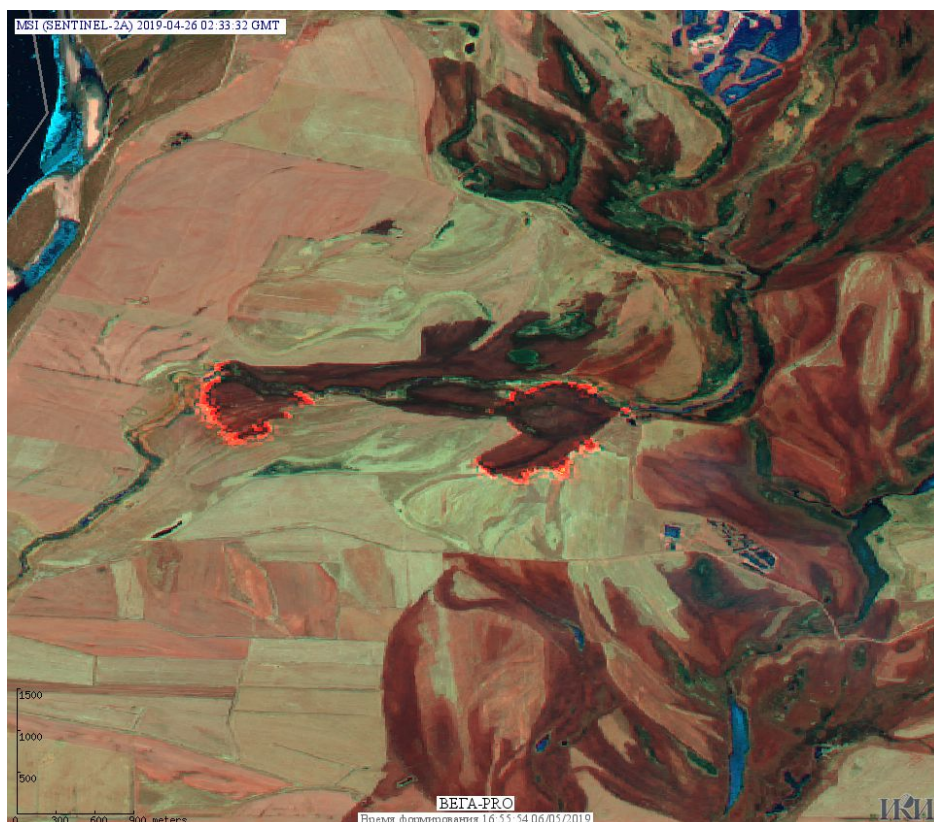


Рис. 7 Пожары и сельскохозяйственные палы в Амурской области



**Рис. 8 Сельскохозяйственные палы в Благовещенском районе Амурской области.
Данные SENTINEL-2A.**

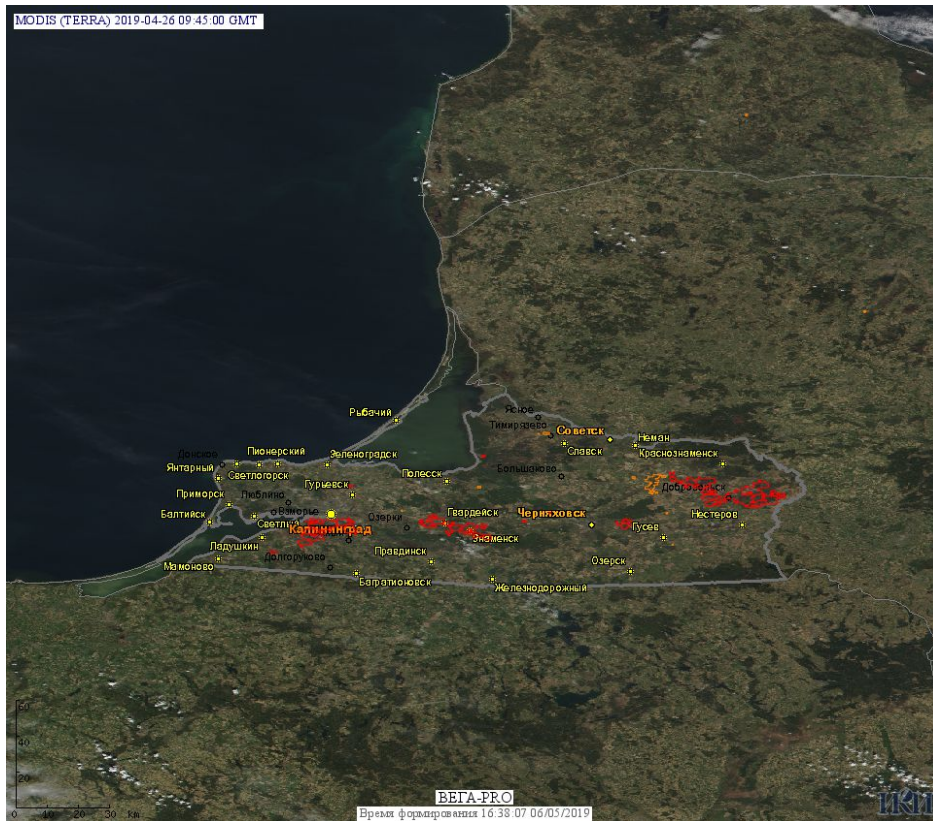


Рис. 9 Пожары и сельскохозяйственные палы в Калининградской области.

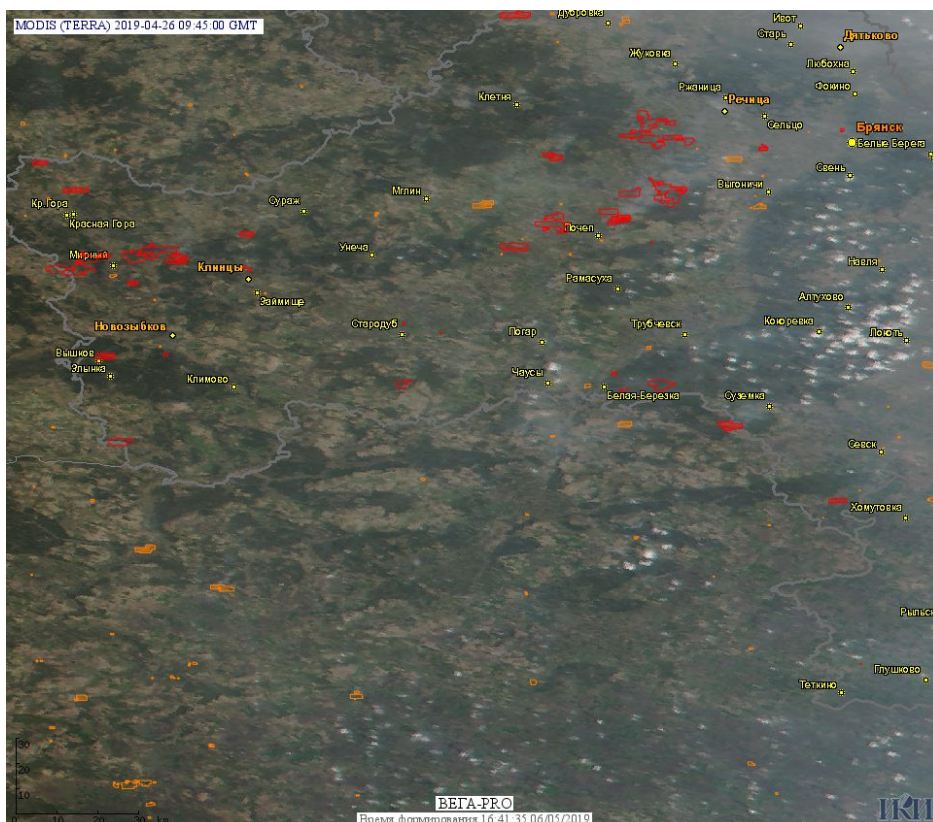
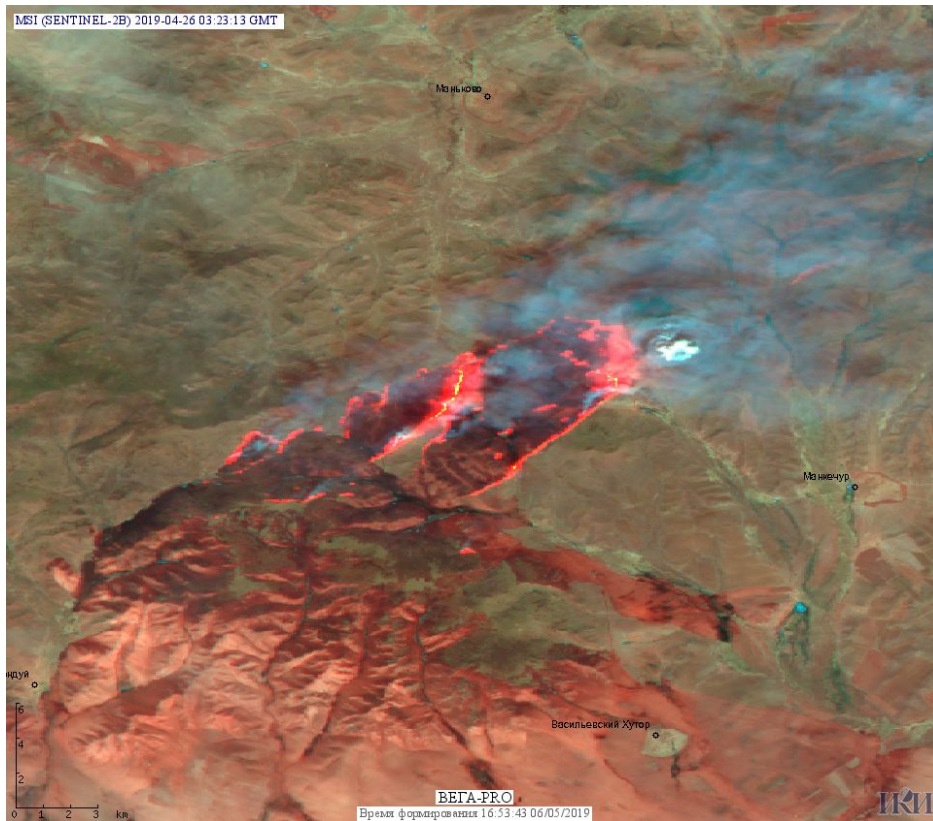


Рис. 10 Пожары и сельскохозяйственные палы в Брянской области.



**Рис. 11 Пожар в Борзинском районе Забайкальского края.
Данные SENTINEL-2B.**

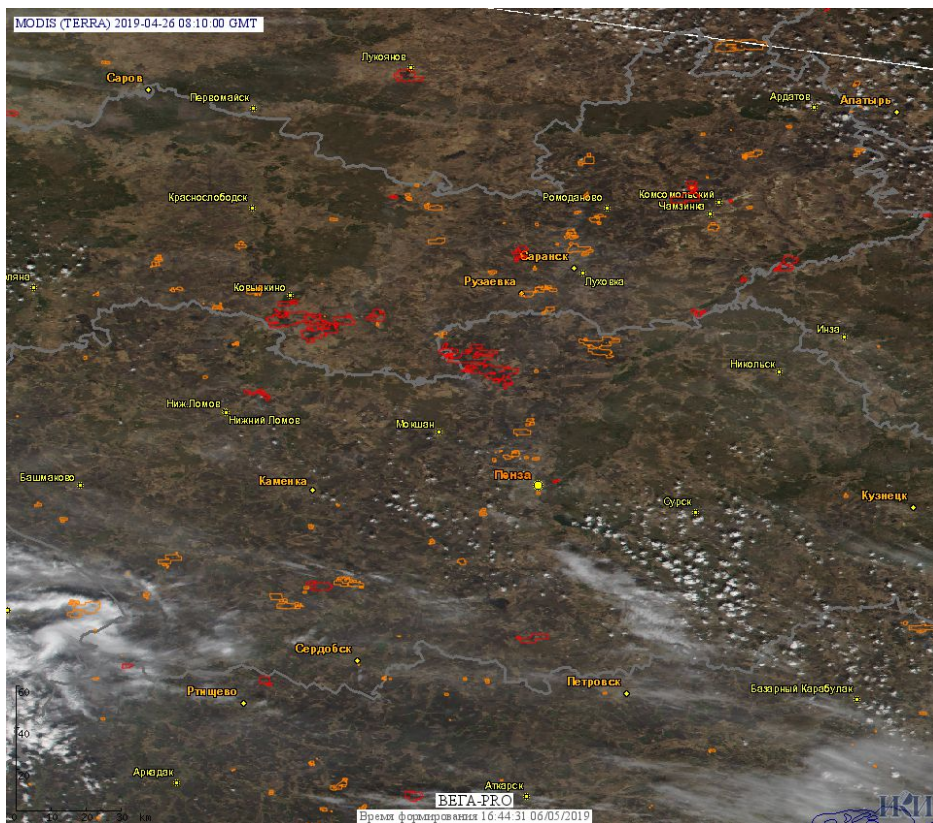
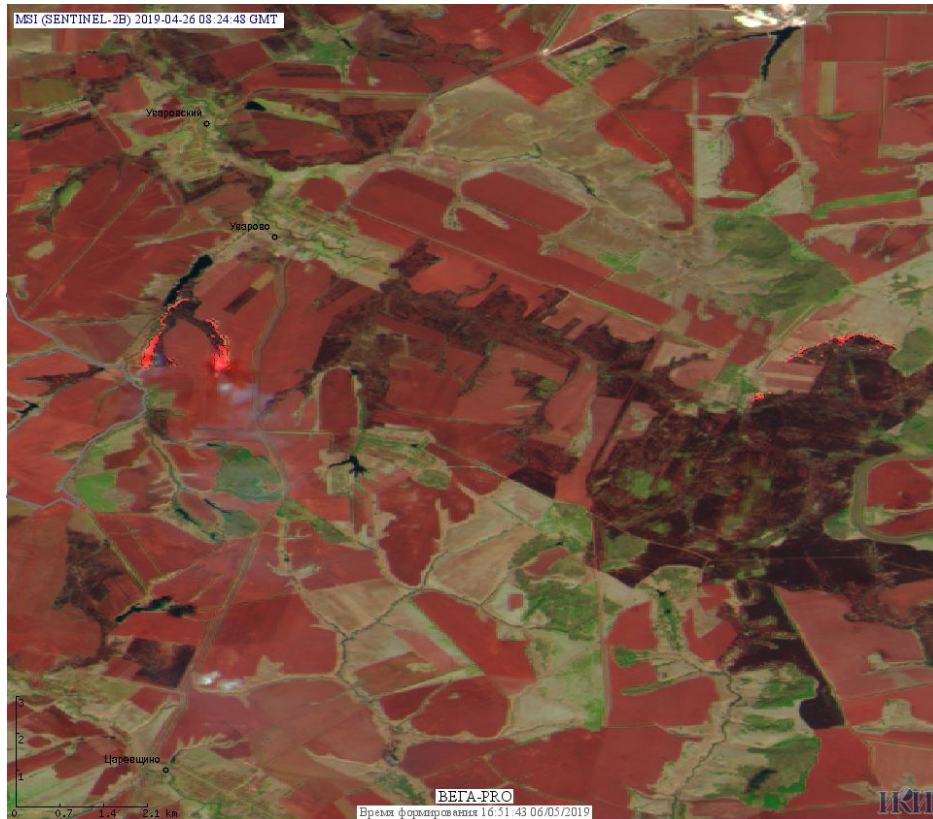


Рис. 12 Пожары и сельскохозяйственные палы в Республике Мордовия и Пензенской области.



**Рис. 13 Сельскохозяйственные палы в Иссинском районе Пензенской области.
Данные SENTINEL-2B.**

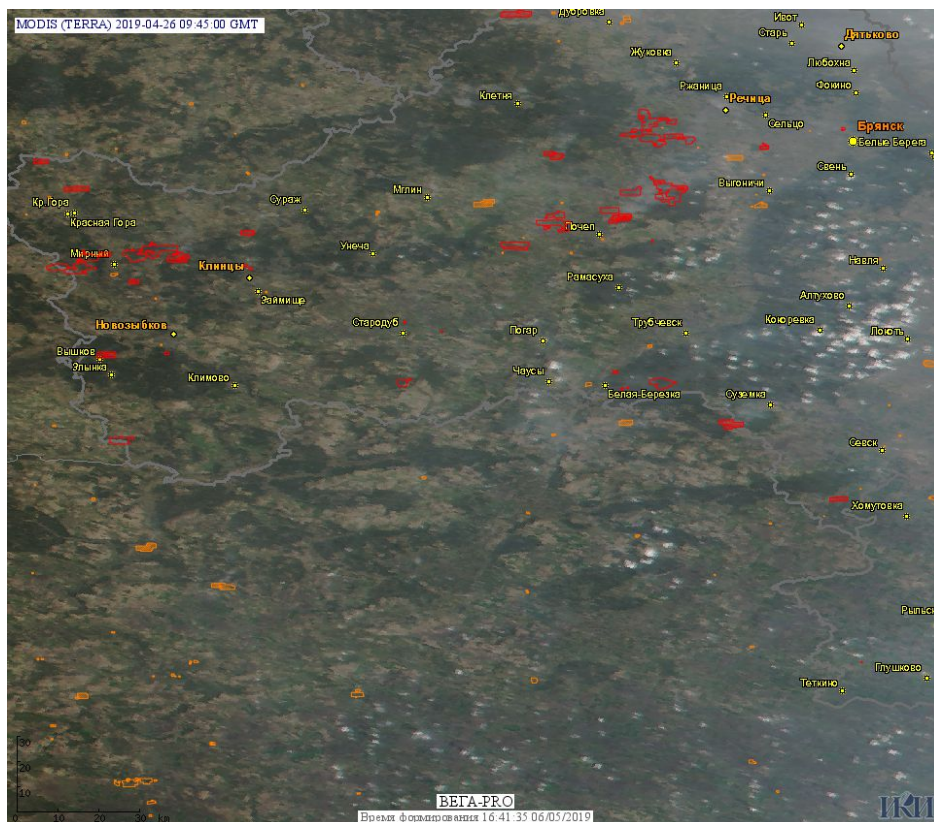


Рис. 14 Пожары и сельскохозяйственные палы в Брянской области.

(Информация подготовлена на основе данных центров приема НИЦ "Планета" (<http://planet.iitp.ru/index1.html>), спутникового сервиса ВЕГА (<http://pro-vega.ru>) и открытых зарубежных источников)