

# Пожарная ситуация в России по спутниковым данным

(обзор ситуации за 28.04.2019)

**Всего за сутки 28.04.2019** на территории Российской Федерации (на всех видах территорий, включая сельскохозяйственные земли) по данным спутников Terra и Aqua наблюдалось **1164 природных пожара** с активным горением, на которых было зарегистрировано **7079 горячих точек**.

В том числе было зарегистрировано **552 активных пожара, затрагивающих территории, покрытые лесом (4766 горячих точек)**.

Максимальное число пожаров наблюдалось в Смоленской области (91). На них были зарегистрированы 833 горячие точки.

По предварительной оценке огнем могло быть затронуто около 50,0 тыс га территории, покрытой лесом.

**Для сравнения: 28.04.2018** года на территории России всего наблюдалось **975 природных пожаров**, на которых было зарегистрировано 10507 горячих точек. Из них пожаров, затронувших территорию, покрытую лесом, было 503, на которых были детектированы 8953 горячие точки.

Максимальное число активных пожаров наблюдалось в Дальневосточном федеральном округе (359), в том числе, на территории Приморского края (137). На них было зарегистрировано 8207 (Дальневосточный федеральный округ) и 2935 (Приморский край) горячих точек.

Огнем было затронуто около 131,6 тыс га территории, покрытой лесом.

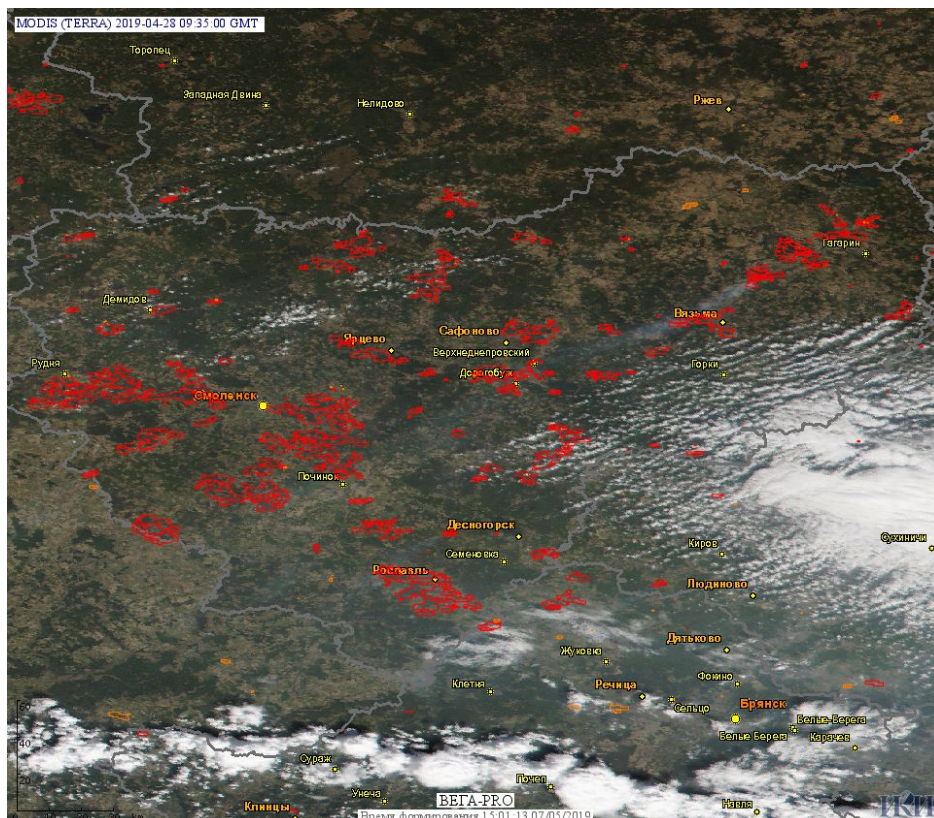
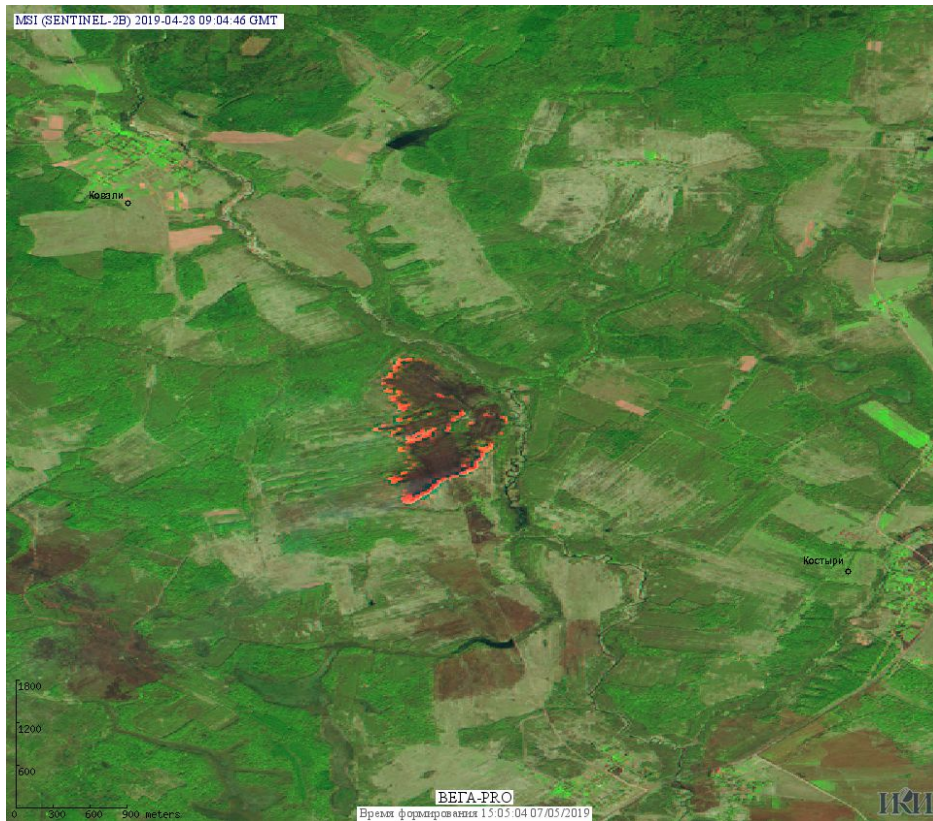
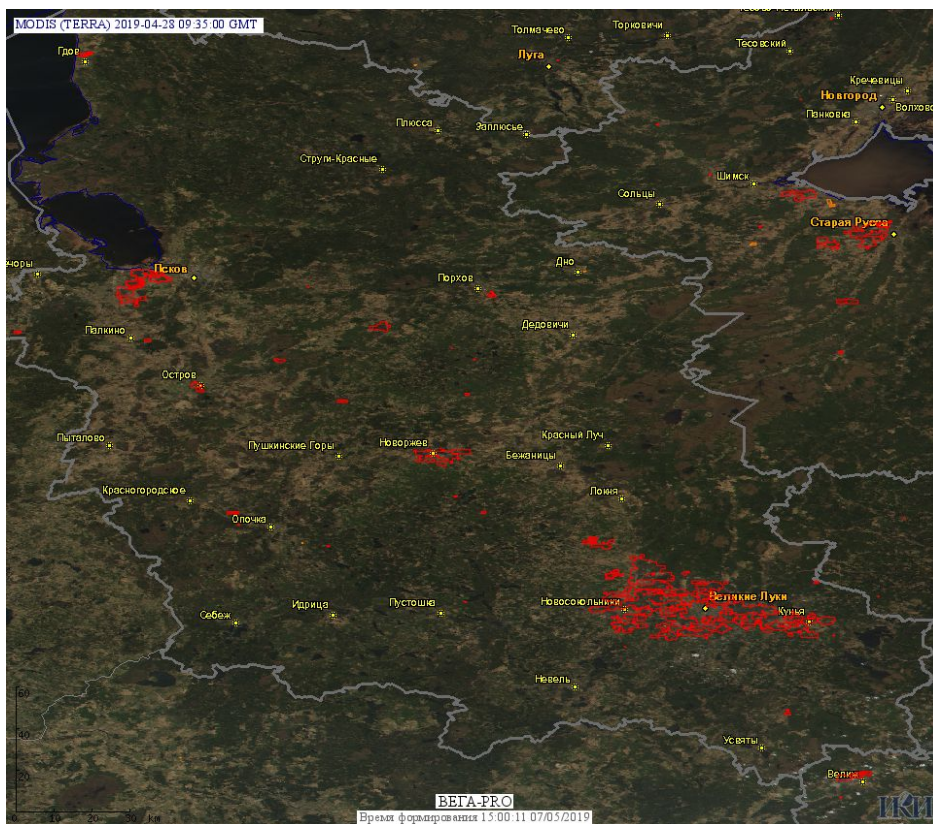


Рис. 1 Пожары и сельскохозяйственные палы в Смоленской области



**Рис. 2 Сельскохозяйственные палы в Рославльском районе Смоленской области.  
Данные SENTINEL-2B.**



**Рис. 3 Пожары и сельскохозяйственные палы в Псковской области.**

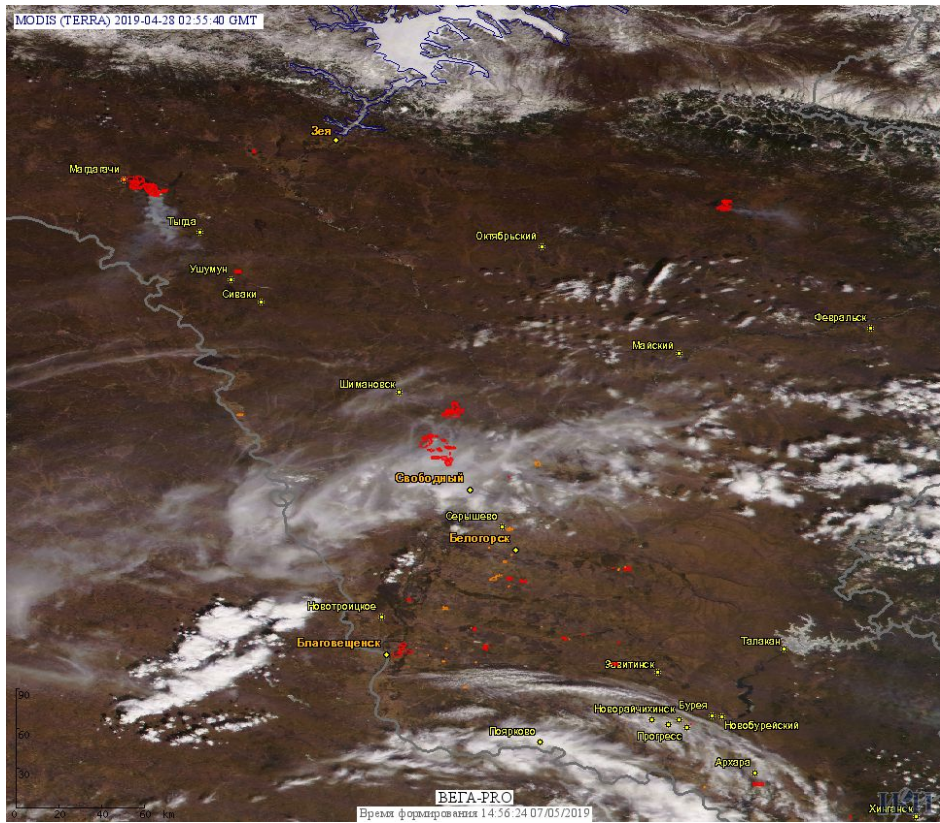


Рис. 4 Пожары и сельскохозяйственные палы в Амурской области

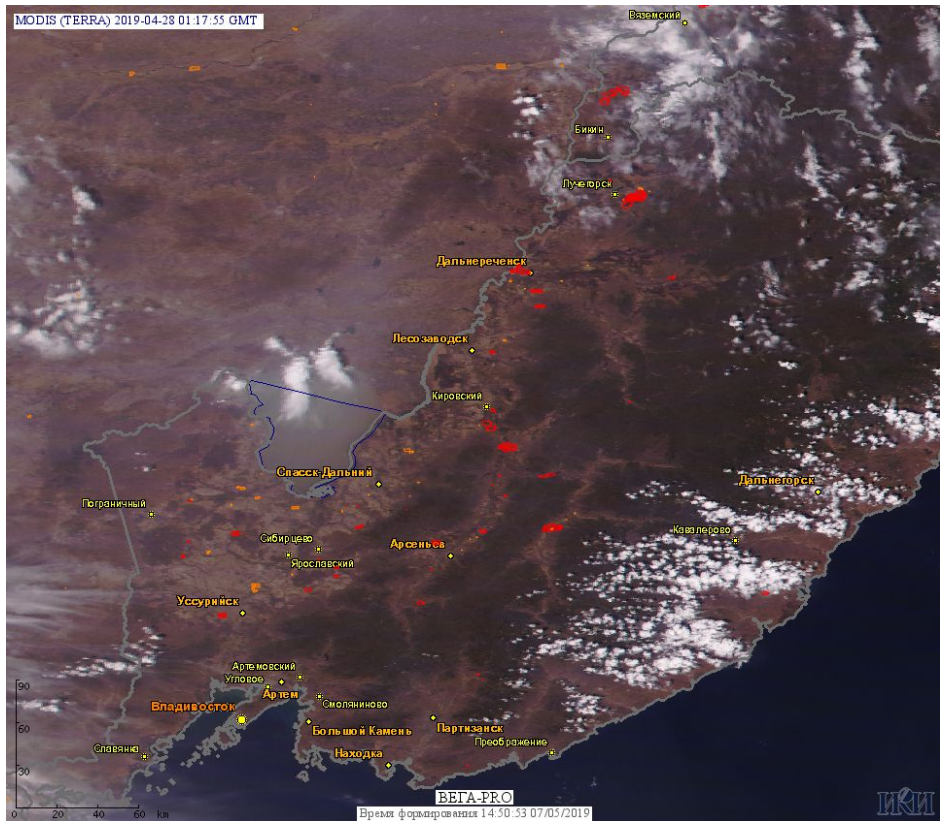


Рис. 5 Пожары и сельскохозяйственные палы в Приморском крае.

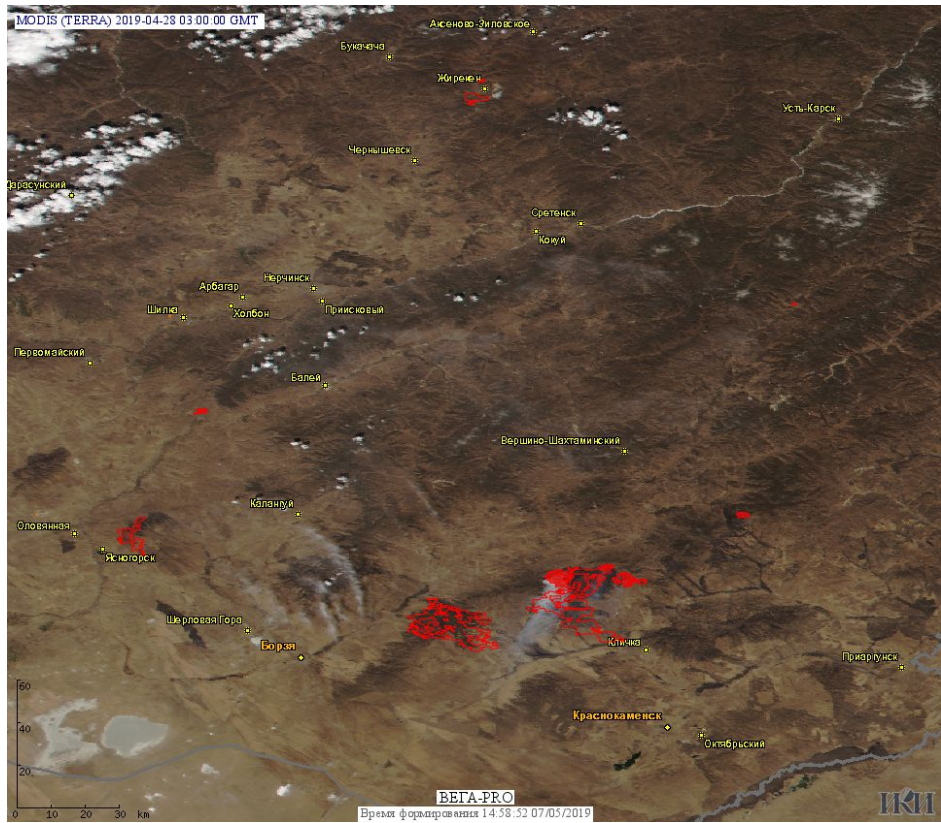


Рис. 6 Пожары в Забайкальском крае.

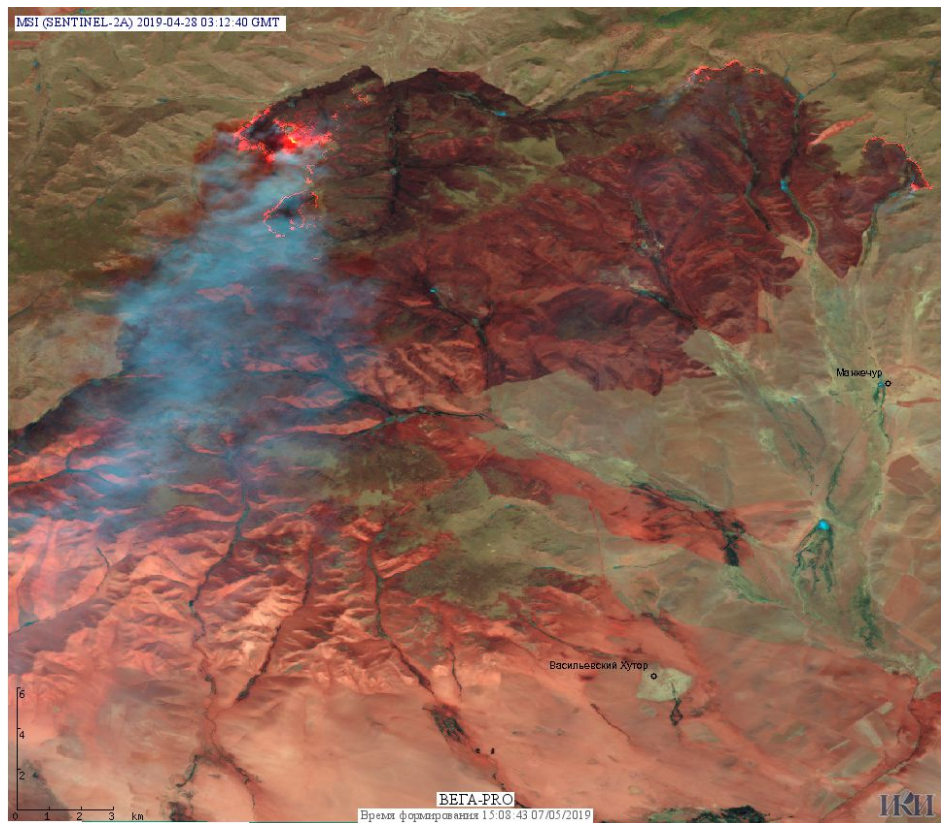
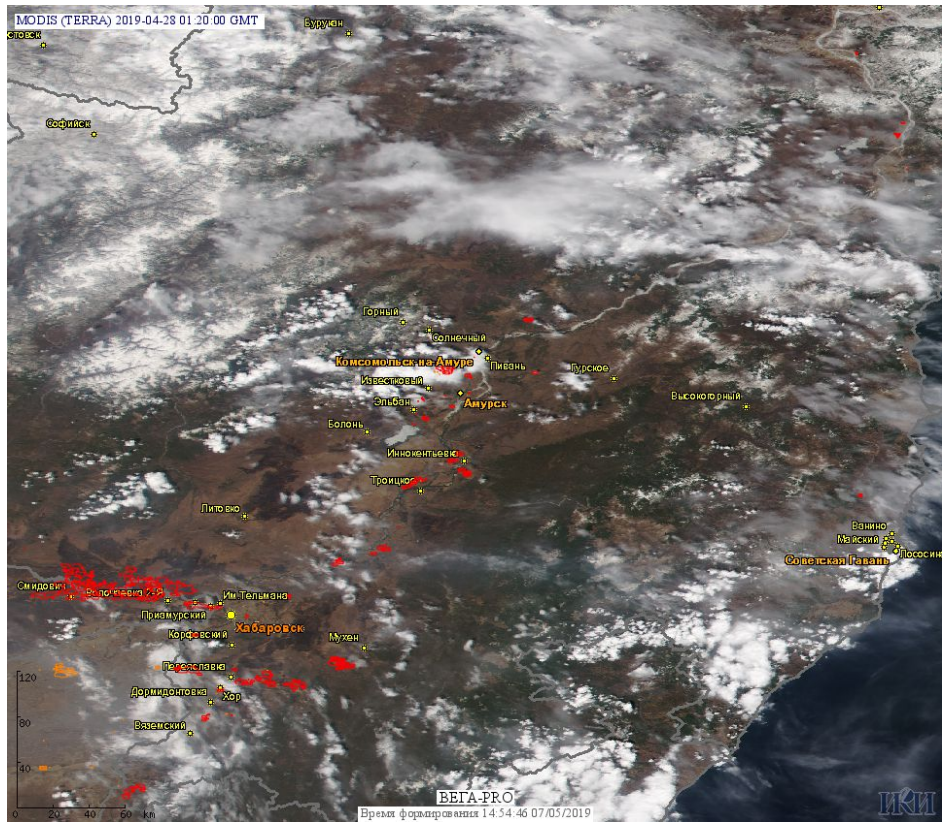
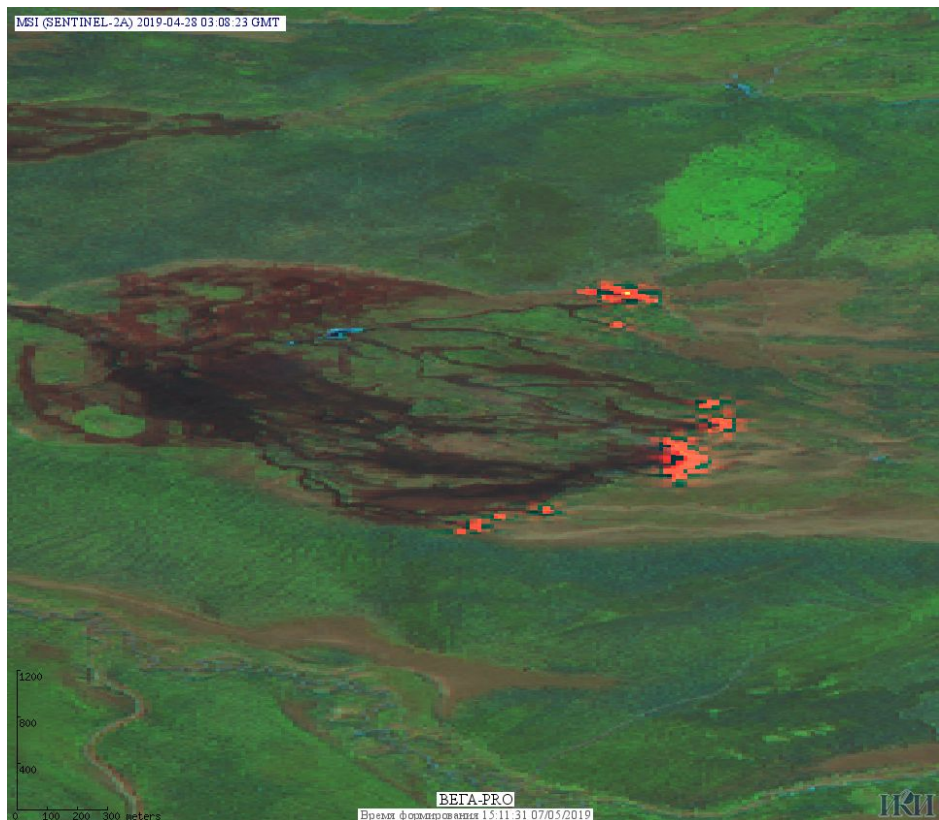


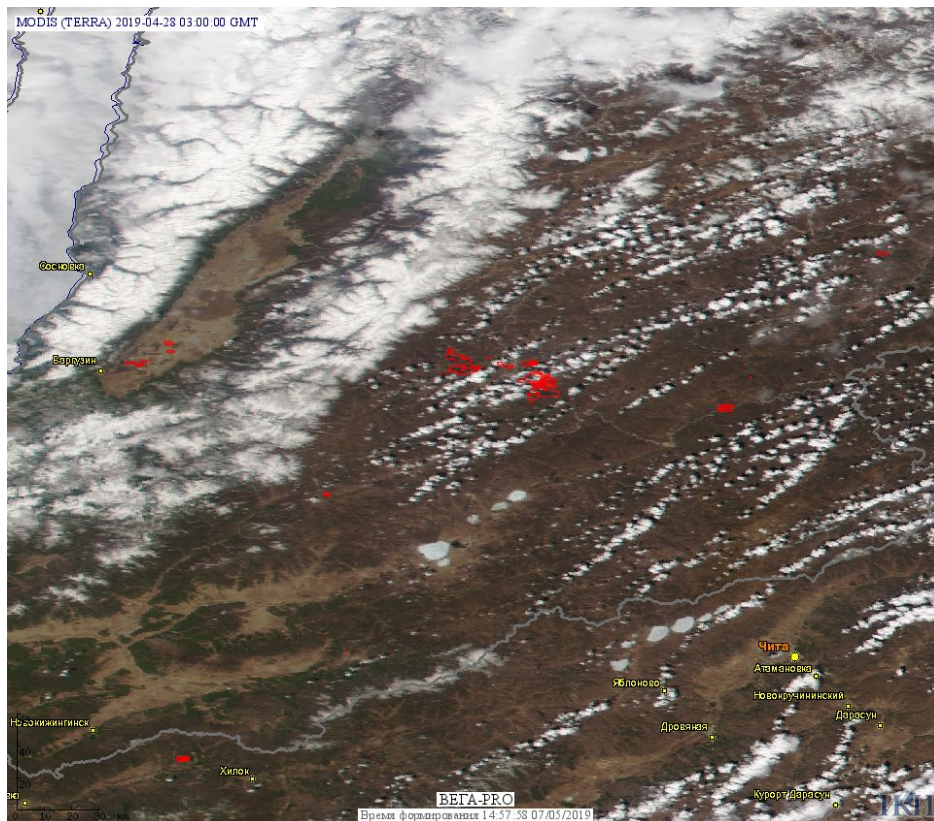
Рис. 7 Пожары в Борзинском районе Забайкальского края. Данные SENTINEL-2A.



**Рис. 8 Пожары и сельскохозяйственные палы в Хабаровском крае.**



**Рис. 9 Пожары в Верхоянском улусе Республики Саха (Якутии). Данные SENTINEL-2A.**



**Рис. 10 Пожары в Республике Бурятия**

(Информация подготовлена на основе данных центров приема НИЦ "Планета" (<http://planet.iitp.ru/index1.html>), спутникового сервиса ВЕГА (<http://pro-vega.ru>) и открытых зарубежных источников)