

# Пожарная ситуация в России по спутниковым данным

(обзор ситуации за 30.04.2019)

**Всего за сутки 30.04.2019** на территории Российской Федерации (на всех видах территорий, включая сельскохозяйственные земли) по данным спутников Terra и Aqua наблюдалось **1020 природных пожаров** с активным горением, на которых были зарегистрированы **7344 горячие точки**.

В том числе было зарегистрировано **467 активных пожаров, затрагивающих территории, покрытые лесом (5296 горячих точек)**.

Максимальное число пожаров наблюдалось в Алтайском крае (90). На них было зарегистрировано 458 горячих точек.

По предварительной оценке огнем могло быть затронуто около 26,0 тыс га территории, покрытой лесом.

**Для сравнения: 30.04.2018** года на территории России всего наблюдалось **1747 природных пожаров**, на которых было зарегистрировано 13786 горячих точек. Из них пожаров, затронувших территорию, покрытую лесом, было 810, на которых было детектировано 10947 горячих точек.

Максимальное число активных пожаров наблюдалось в Сибирском федеральном округе (613), в том числе, на территории Красноярского края (196). На них было зарегистрировано 4112 (Сибирский федеральный округ) и 1304 (Красноярский край) горячих точек.

Огнем было затронуто около 138,2 тыс га территории, покрытой лесом.

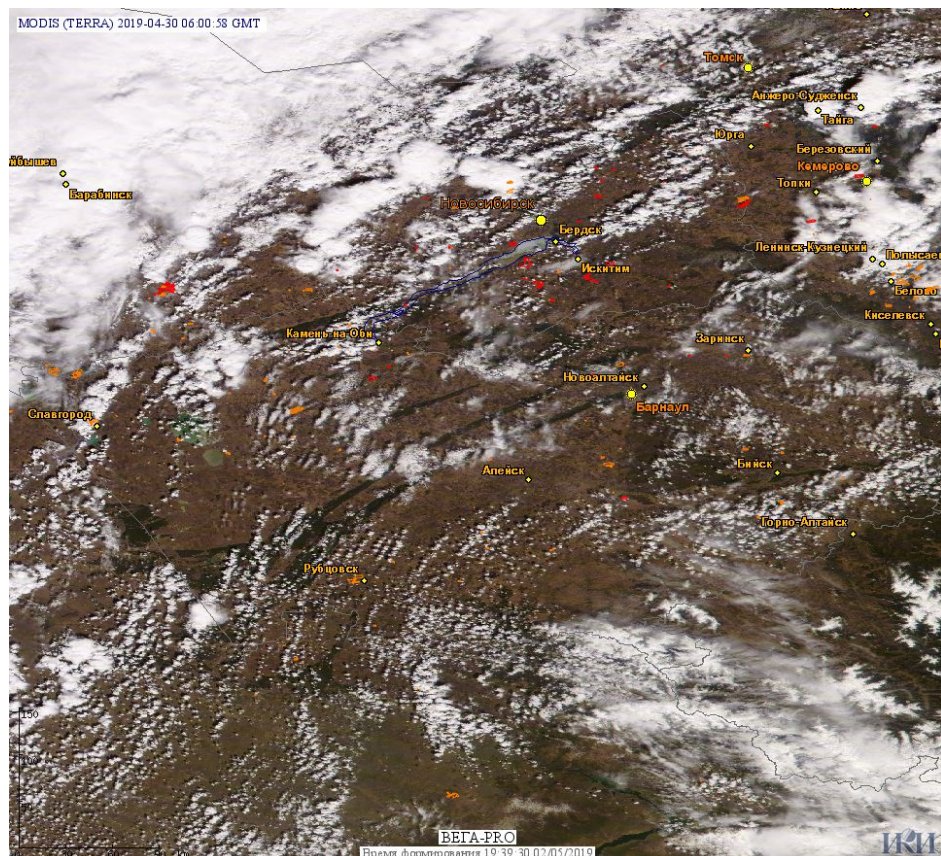


Рис. 1 Пожары и сельскохозяйственные палы в Алтайском крае и Новосибирской области



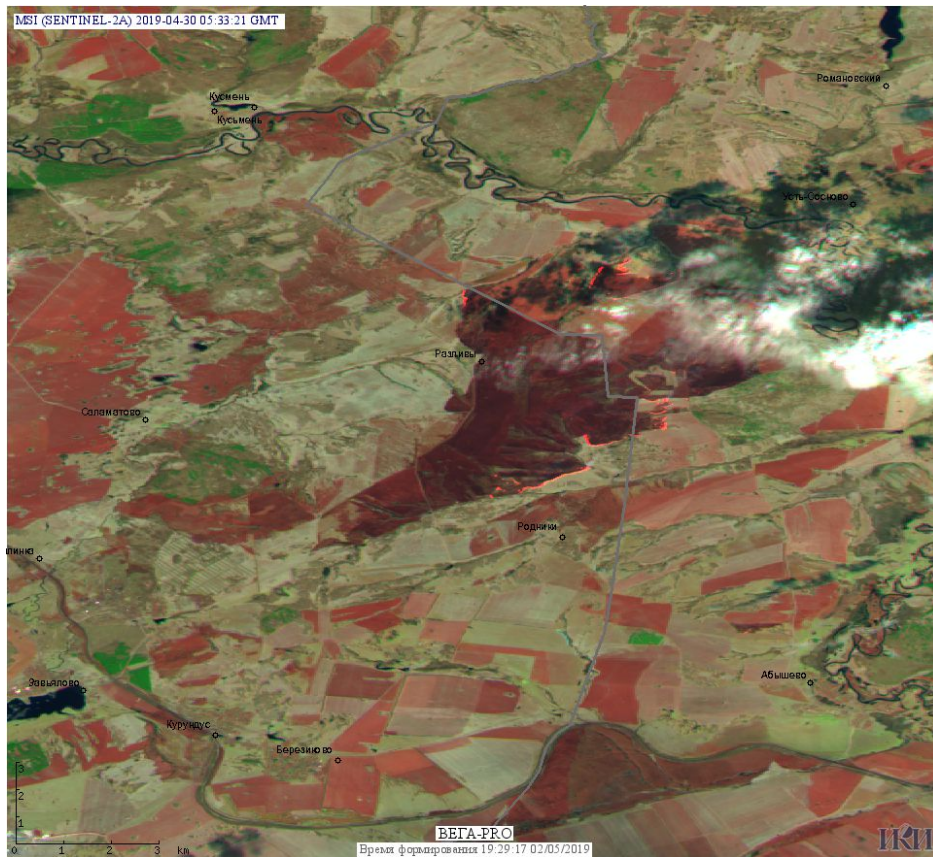


Рис. 2 Сельскохозяйственные палы в Тугучинском районе Новосибирской области. Данные SENTINEL-2A

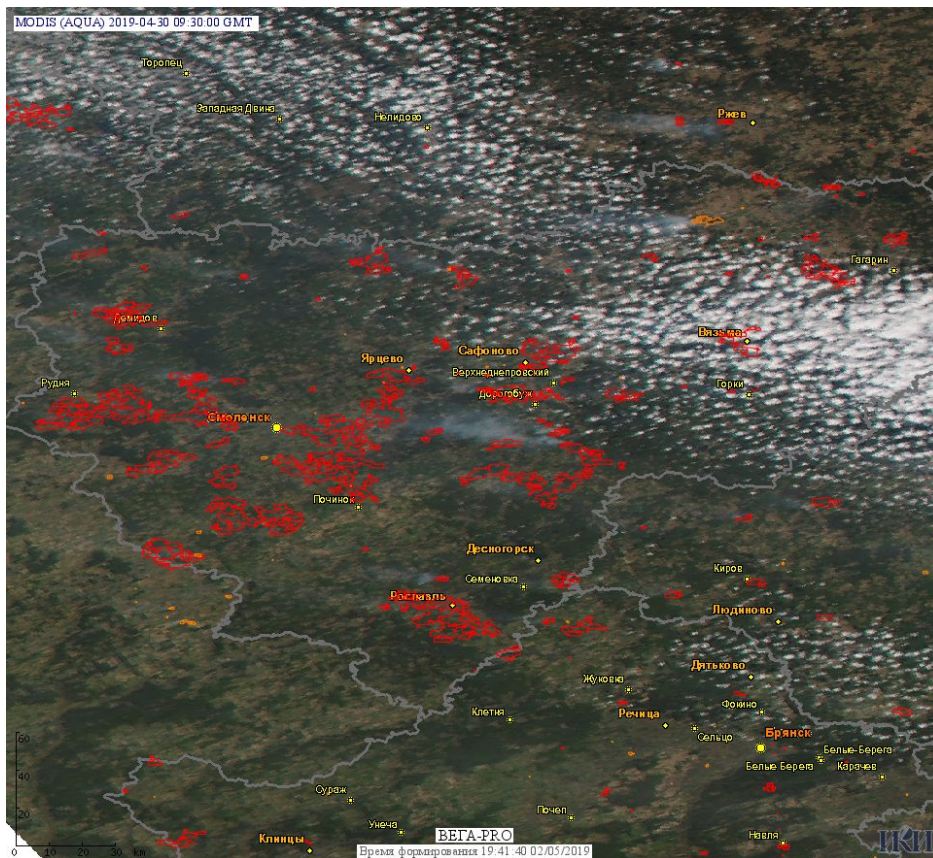
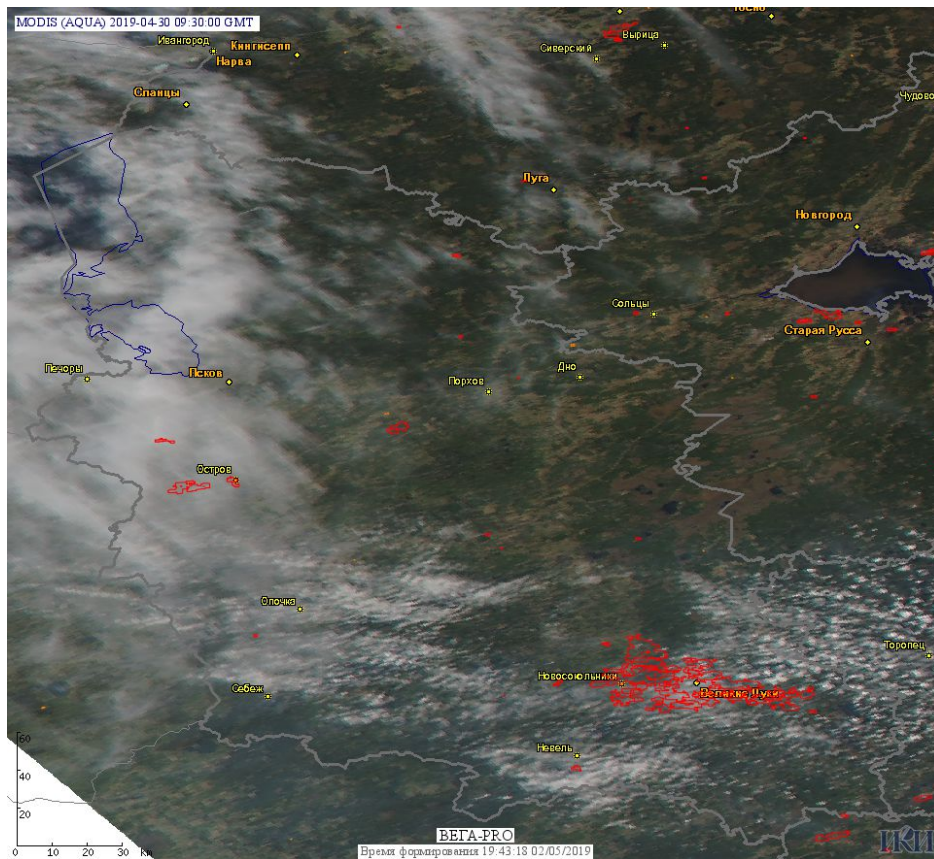
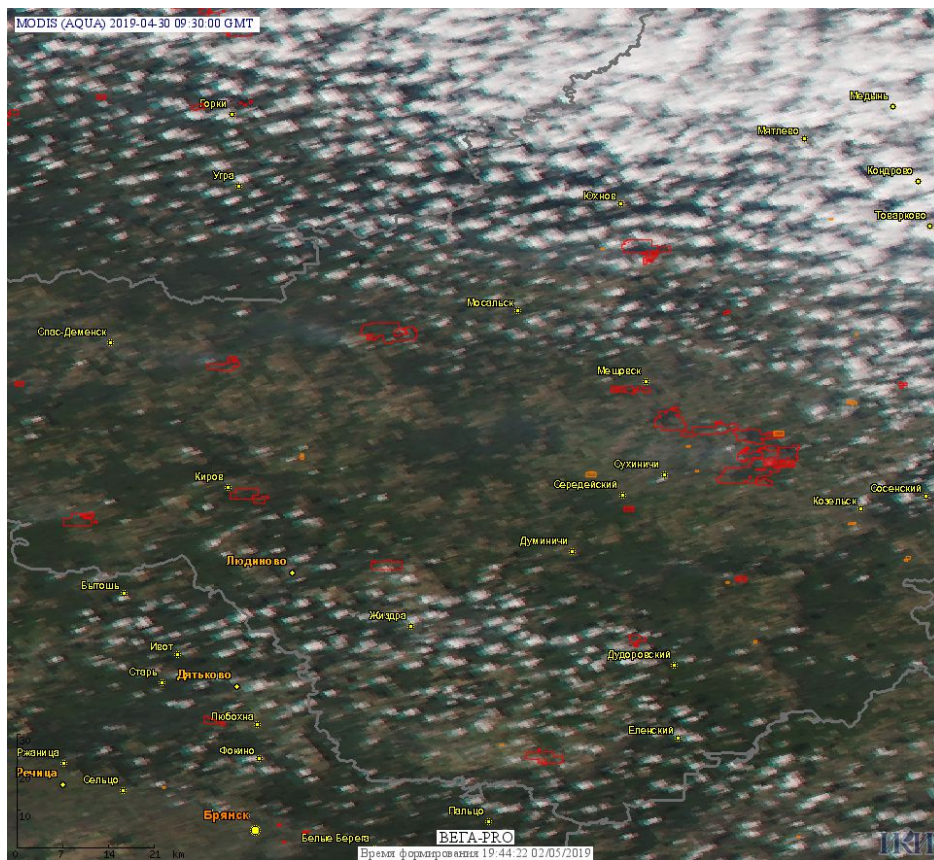


Рис. 3 Пожары и сельскохозяйственные палы в Смоленской области





**Рис. 4 Пожары и сельскохозяйственные палы в Псковской области**



**Рис. 5 Пожары и сельскохозяйственные палы в Калужской области**





Рис. 6 Сельскохозяйственные палы в Козельском районе Калужской области.

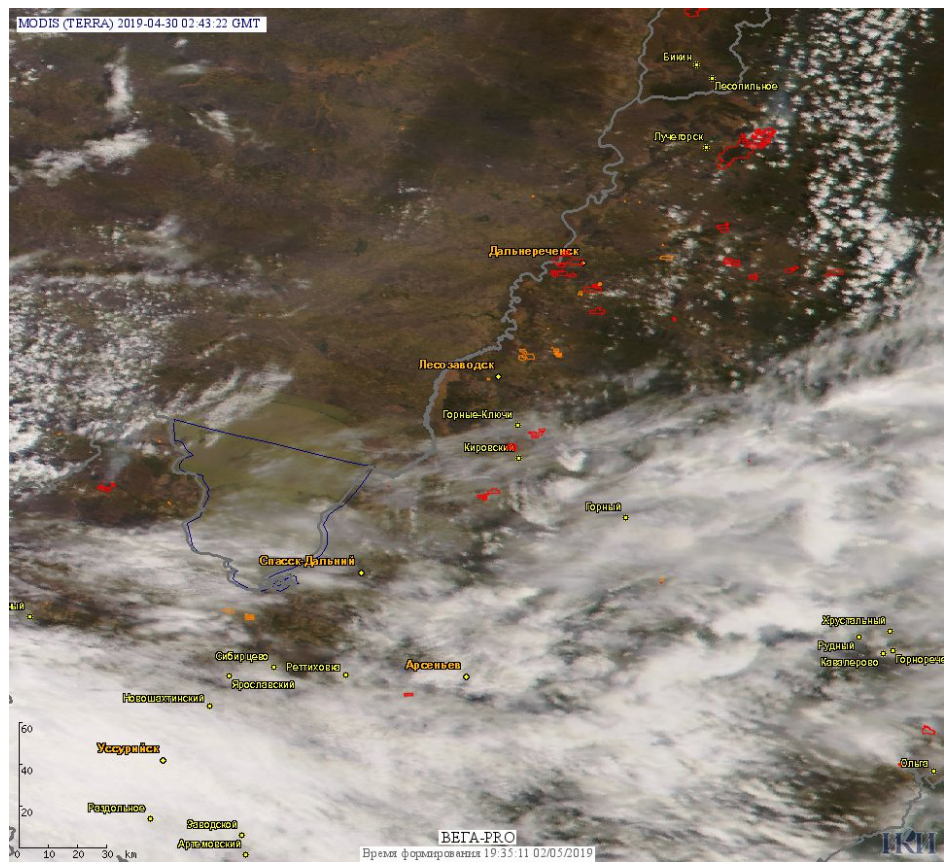
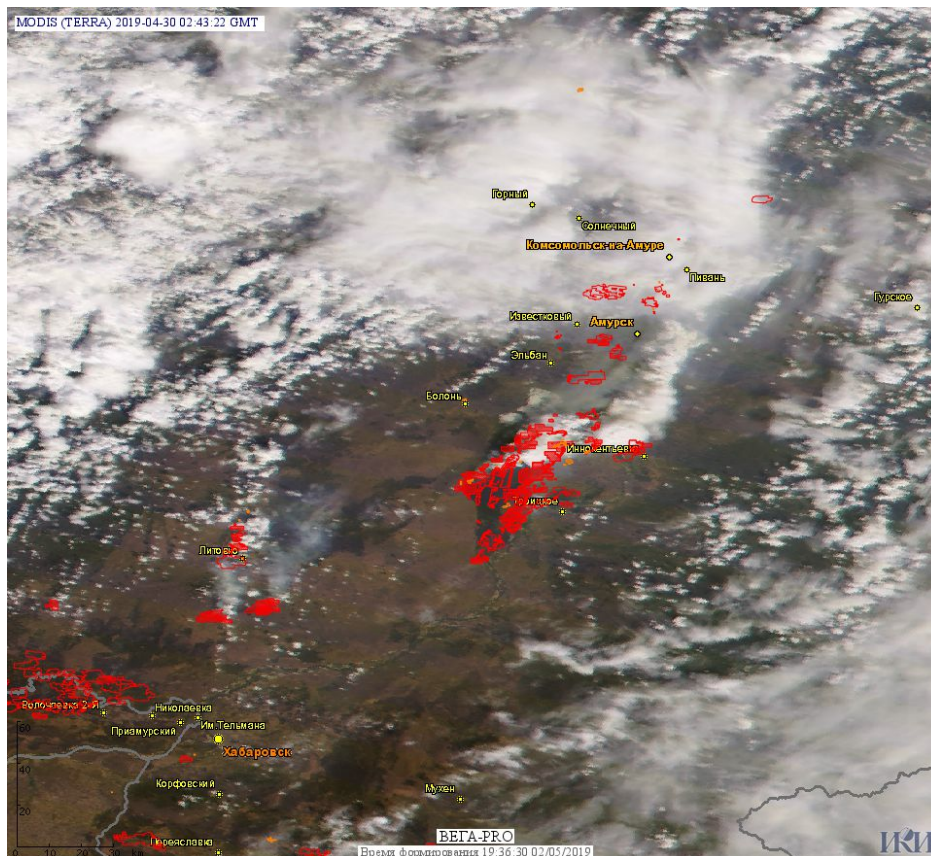
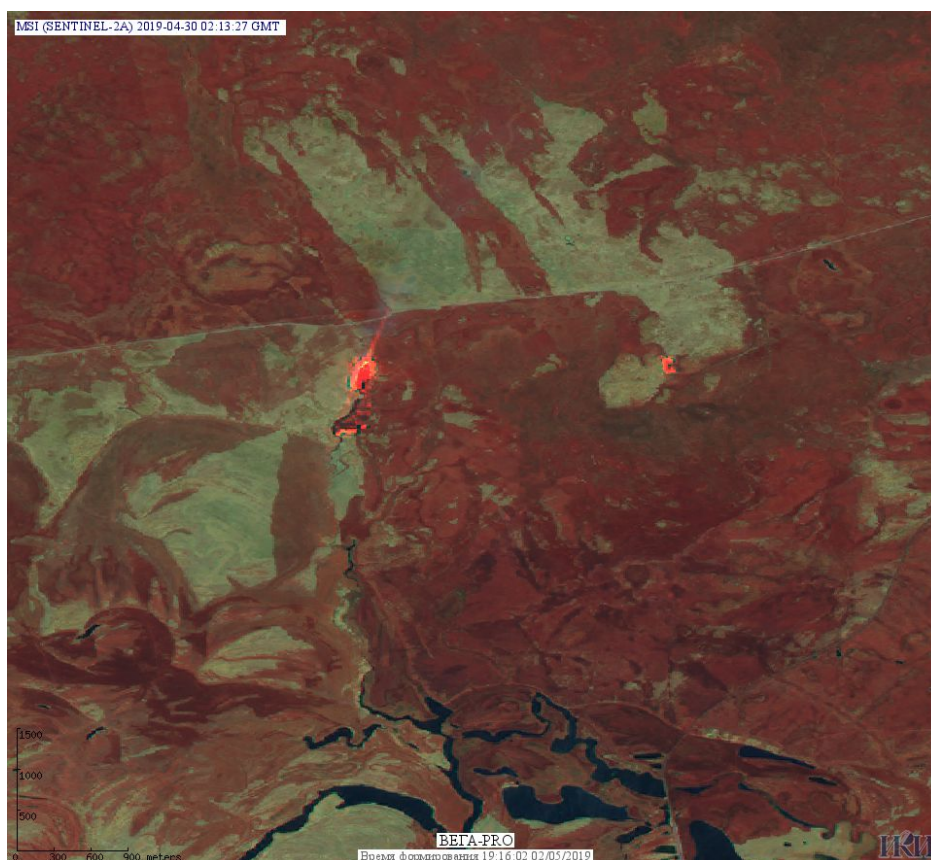


Рис. 7 Пожары и сельскохозяйственные палы в Приморском крае





**Рис. 8 Пожары и сельскохозяйственные палы в Хабаровском крае**



**Рис. 9 Пожары в Амурском районе Хабаровского края**

(Информация подготовлена на основе данных центров приема НИЦ "Планета" (<http://planet.iitp.ru/index1.html>), спутникового сервиса ВЕГА (<http://pro-vega.ru>) и открытых зарубежных источников)