

Пожарная ситуация в России по спутниковым данным

(обзор ситуации за 03.05.2019)

Всего за сутки 03.05.2019 на территории Российской Федерации (на всех видах территорий, включая сельскохозяйственные земли) по данным спутников Terra и Aqua наблюдалось **1115 природных пожаров** с активным горением, на которых было зарегистрировано **7530 горячих точек**.

В том числе было зарегистрировано **476 активных пожаров, затрагивающих территории, покрытые лесом (4882 горячие точки)**.

Максимальное число пожаров наблюдалось в Новосибирской области (137). На них было зарегистрировано 938 горячих точек.

По предварительной оценке огнем могло быть затронуто около 48,1 тыс га территории, покрытой лесом.

Для сравнения: 03.05.2018 года на территории России всего наблюдалось **1795 природных пожаров**, на которых было зарегистрировано 13428 горячих точек. Из них пожаров, затронувших территорию, покрытую лесом, было 654, на которых были детектированы 9422 горячие точки.

Максимальное число активных пожаров наблюдалось в Приволжском федеральном округе (648), в том числе, на территории Саратовской области (147). На них было зарегистрировано 2689 (Приволжский федеральный округ) и 521 (Саратовская область) горячих точек.

Огнем было затронуто около 113,5 тыс га территории, покрытой лесом.

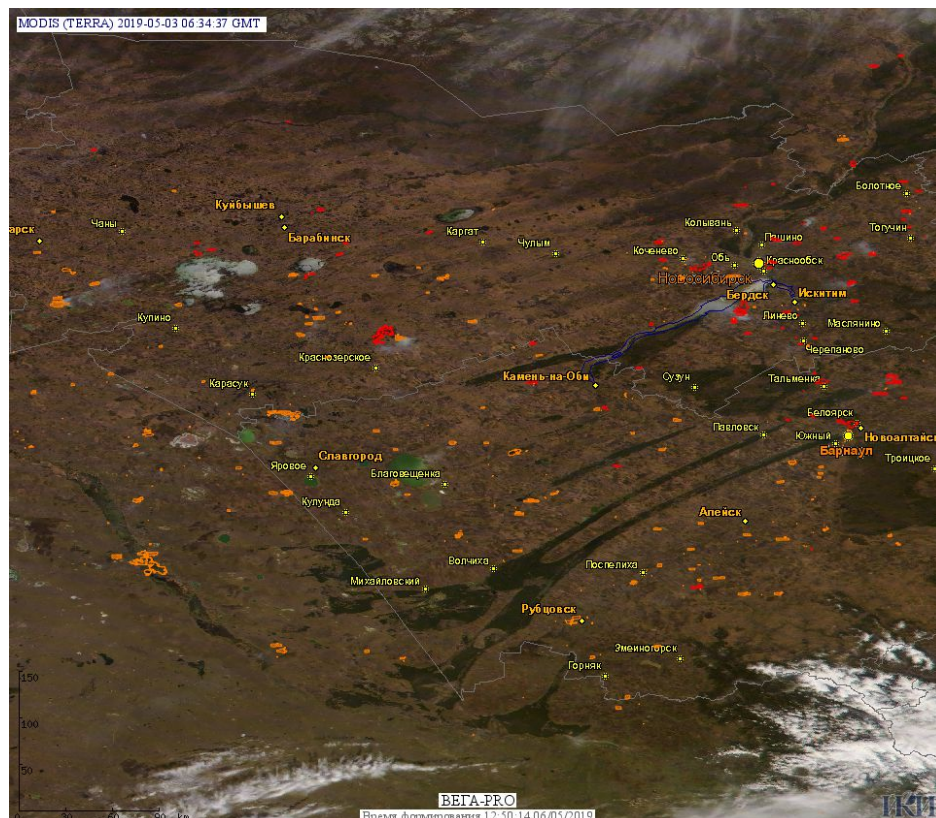


Рис. 1 Пожары и сельскохозяйственные палы в Новосибирской области и Алтайском крае

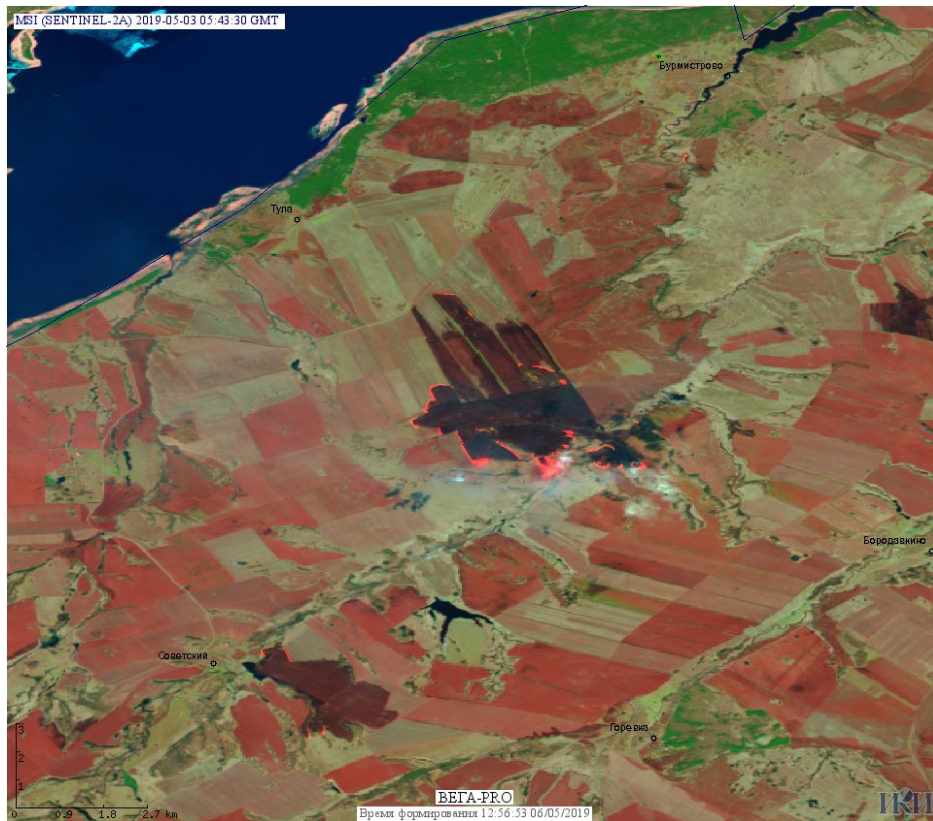


Рис. 2 Сельскохозяйственные палы в Искитимском районе Новосибирской области. Данные SENTINEL-2A.

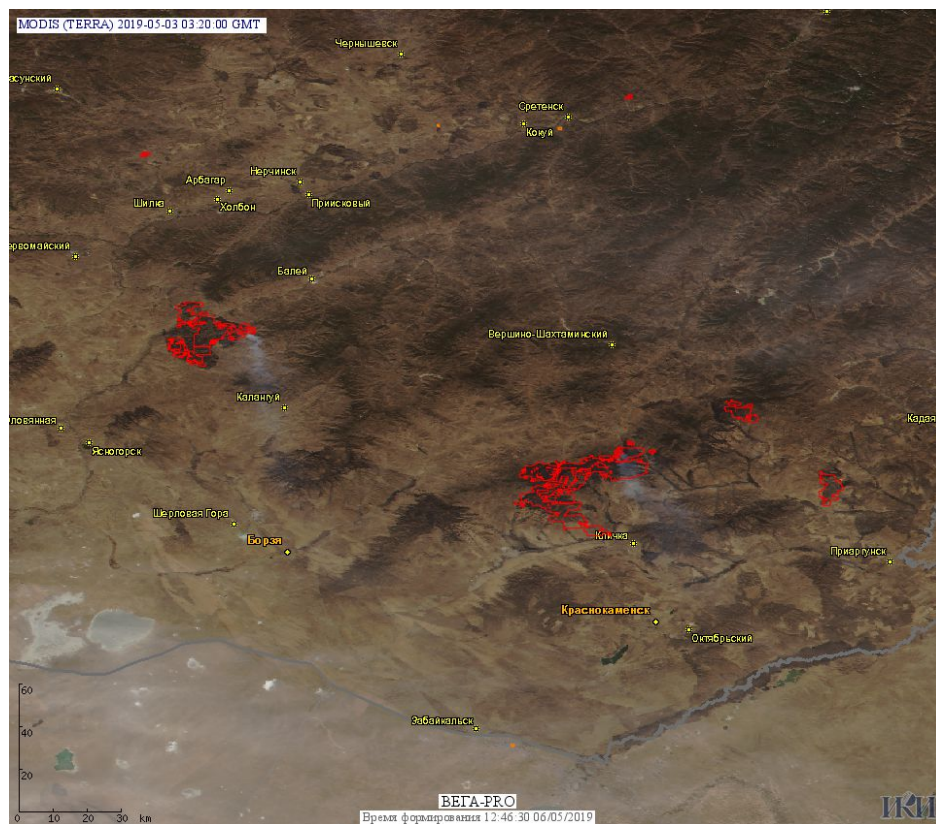


Рис. 3 Пожары в Забайкальском крае.

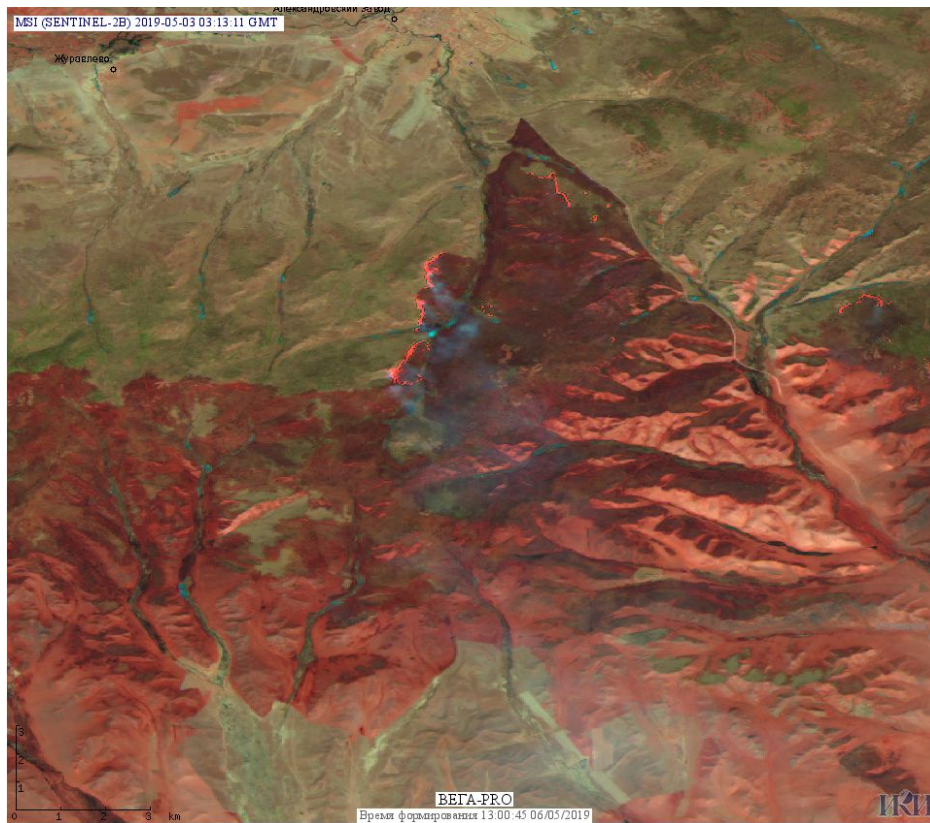


Рис. 4 Пожары в Александрово-Заводском районе Забайкальского края. Данные SENTINEL-2В.

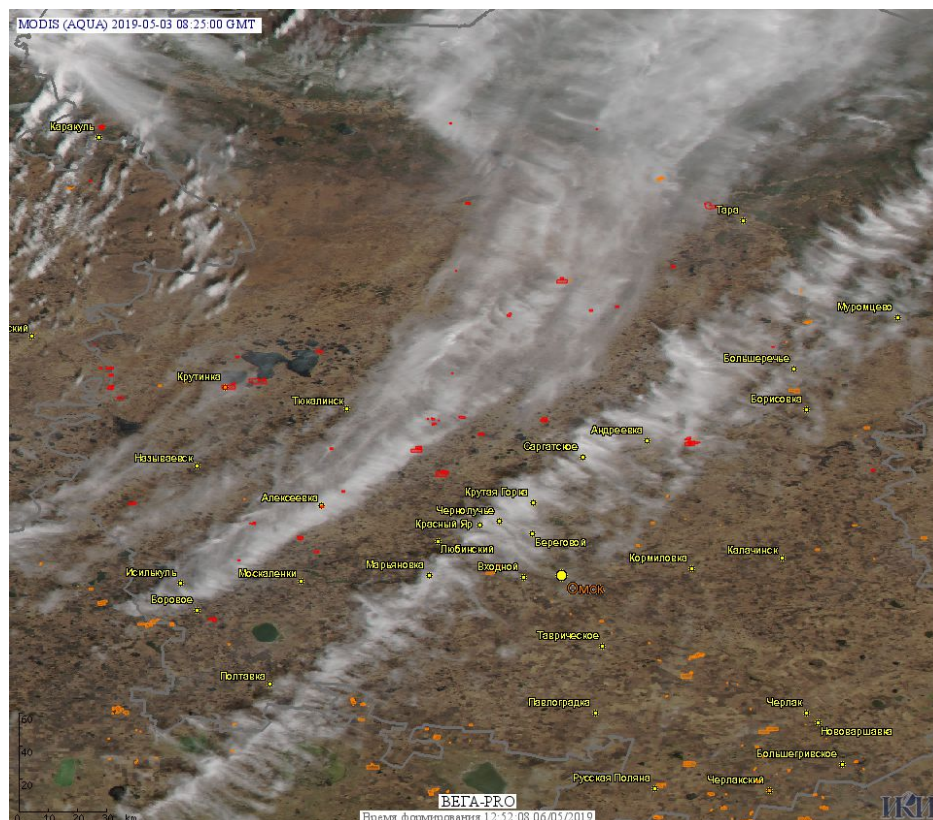


Рис. 5 Пожары и сельскохозяйственные палы в Омской области

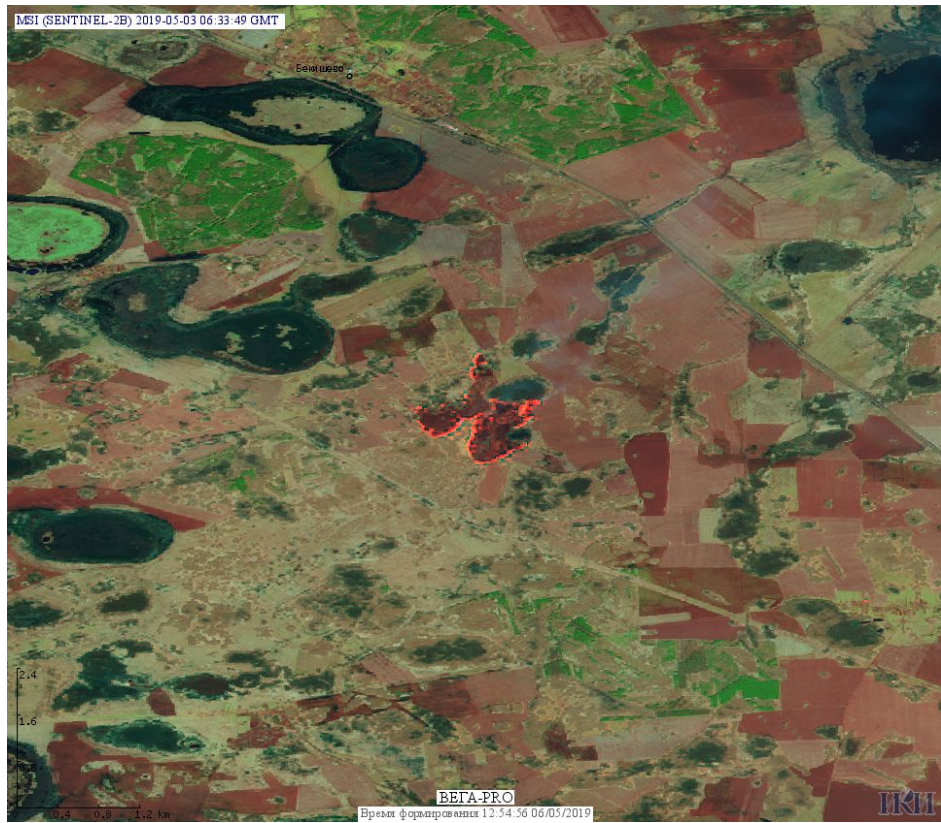


Рис. 6 Сельскохозяйственные палы в Тюкалинском районе Омской области. Данные SENTINEL-2B.

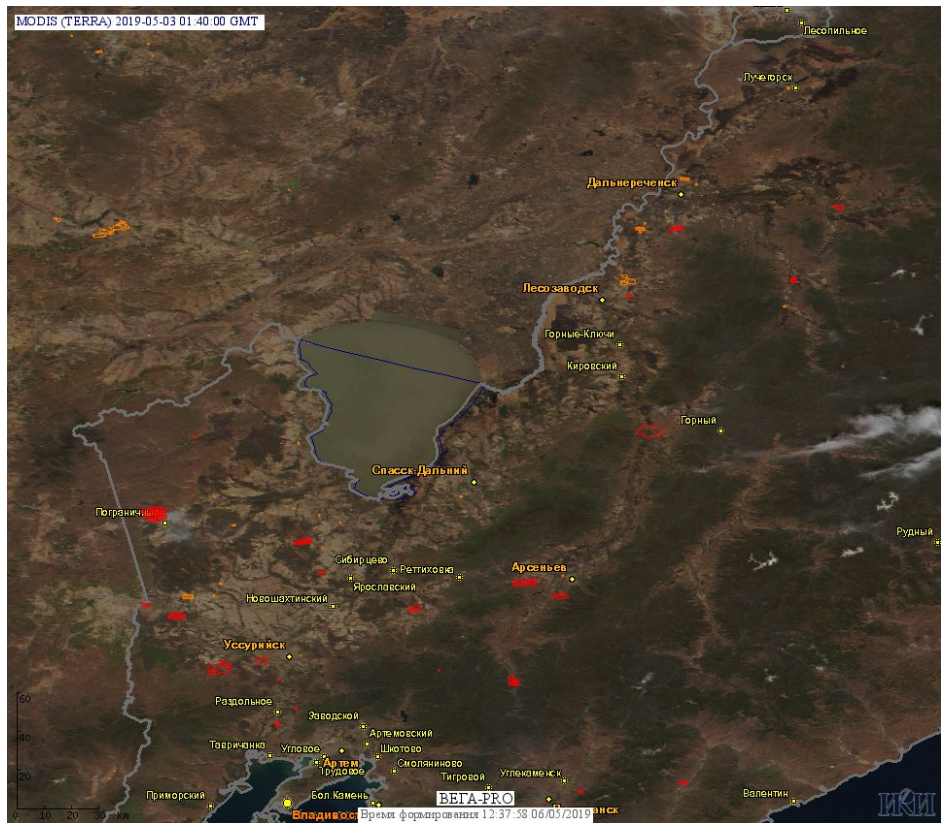


Рис. 7 Пожары и сельскохозяйственные палы в Приморском крае

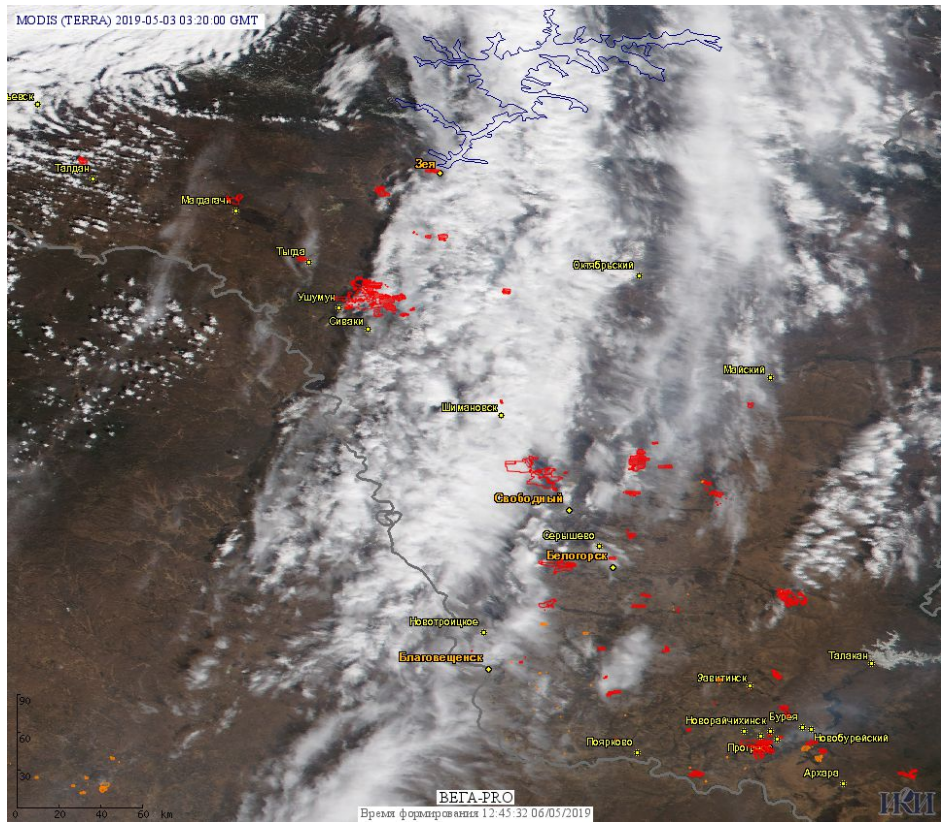


Рис. 8 Пожары в Амурской области.

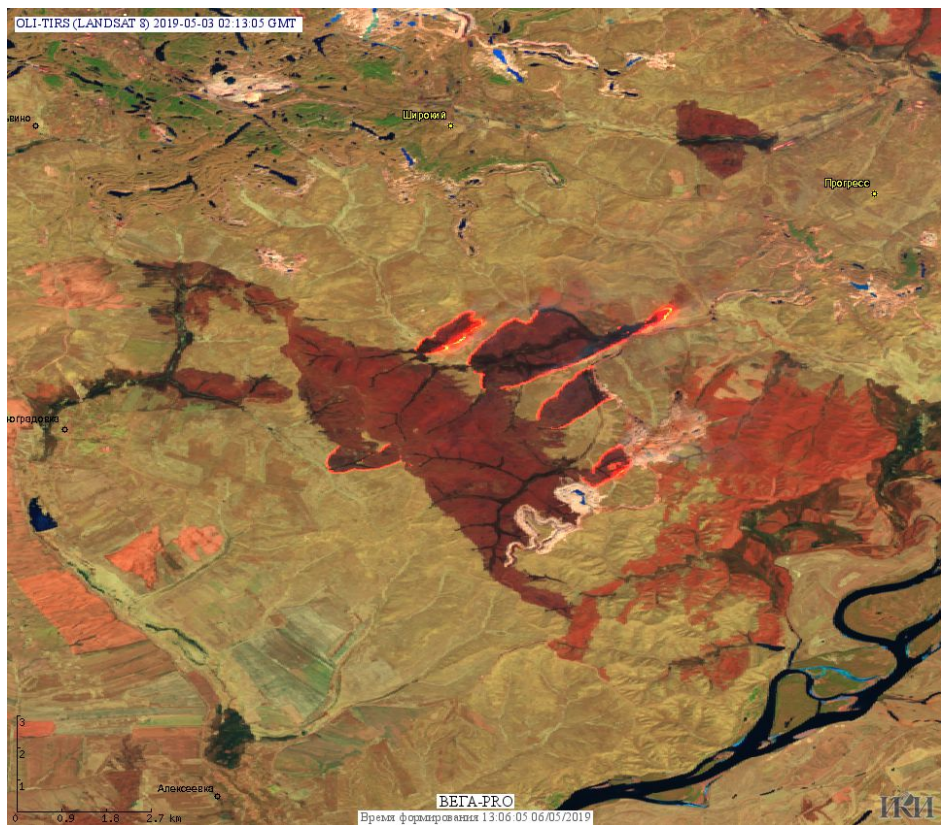


Рис. 9 Пожары в Бурейском районе Амурской области. Данные Landsat 8.

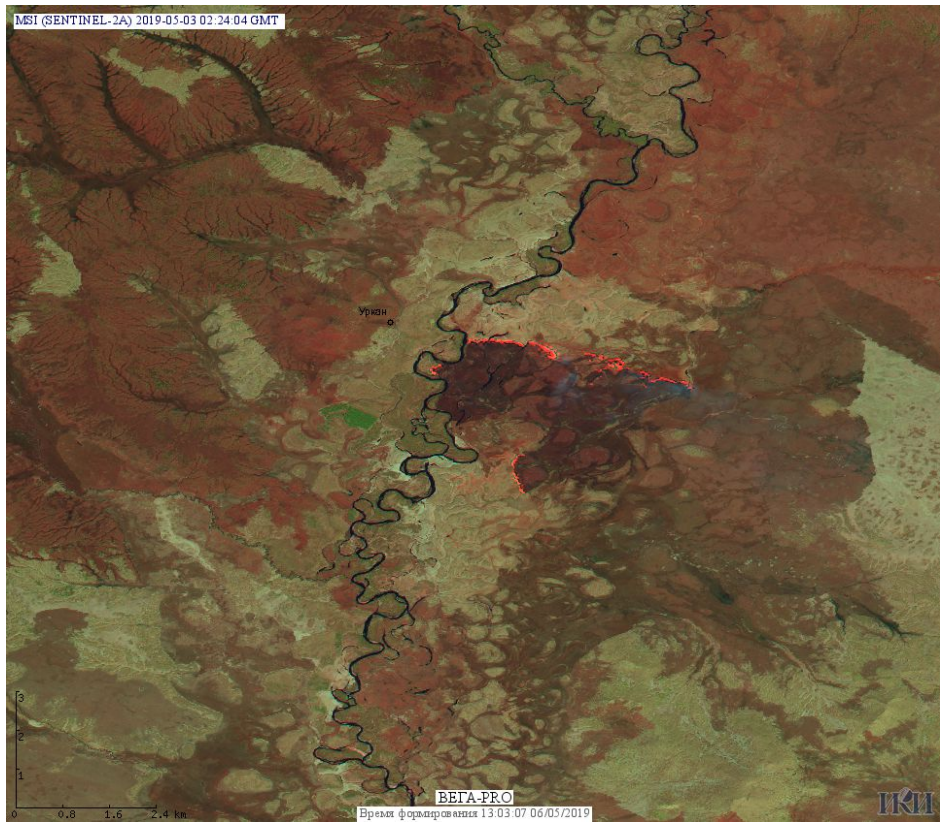


Рис. 10 Пожар в Ленинском районе Еврейской а.о. Данные SENTINEL-2A.

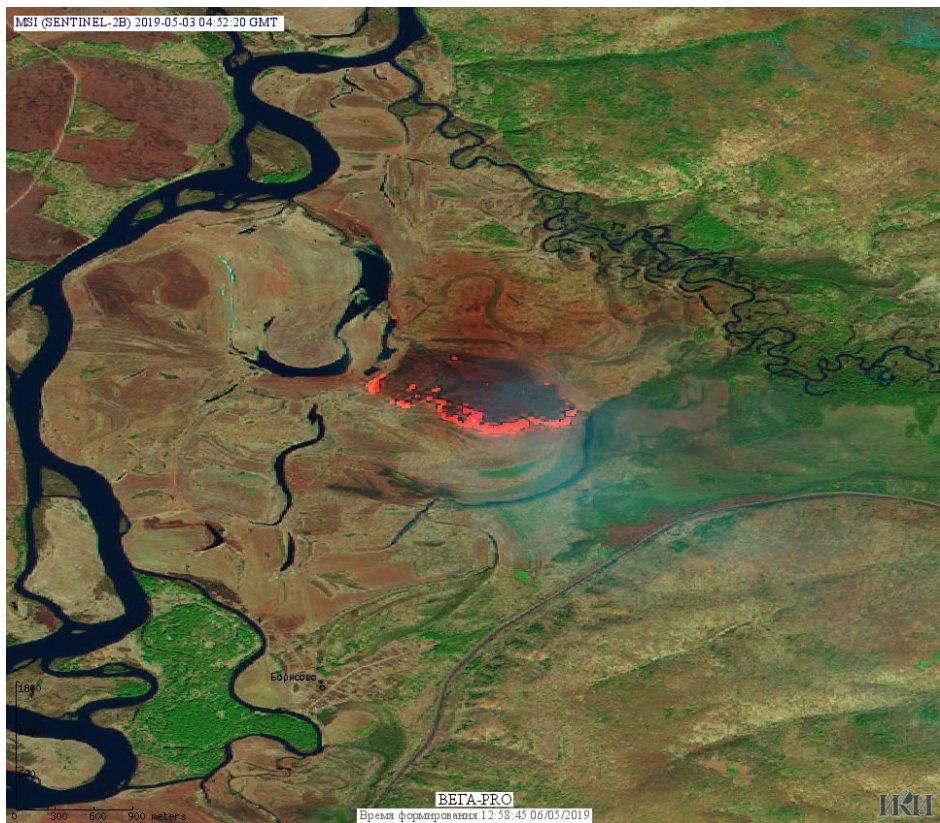


Рис. 11 Пожар в Тайшетском районе Иркутской области. Данные SENTINEL-2B.

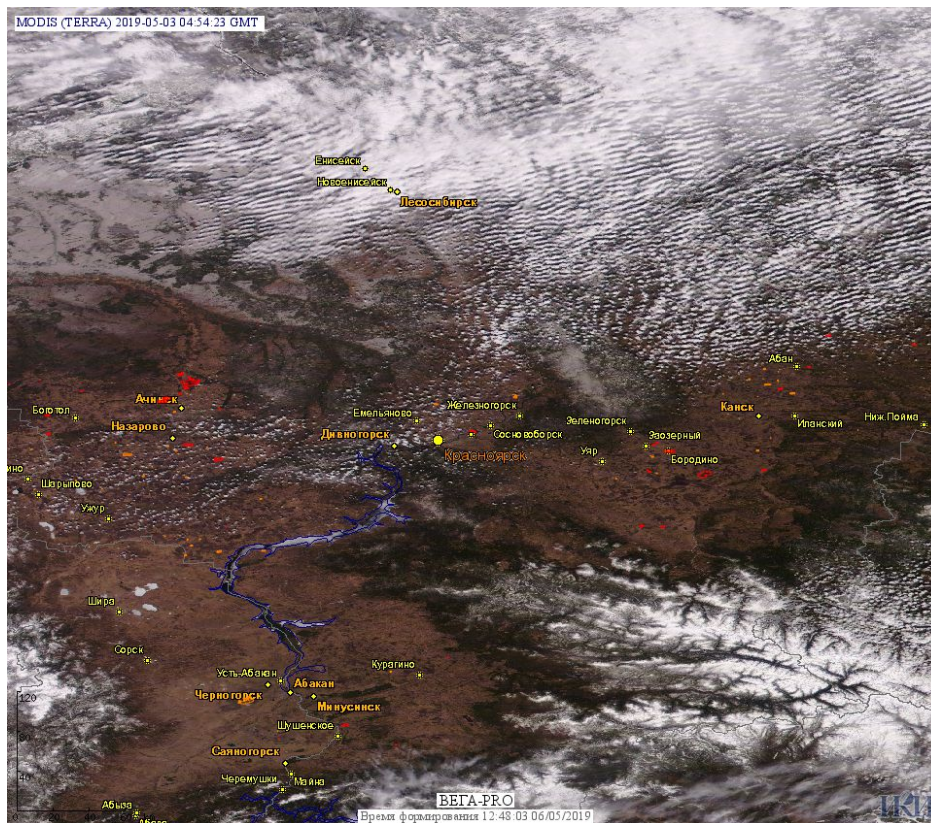


Рис. 12 Пожары и сельскохозяйственные палы в Красноярском крае.

(Информация подготовлена на основе данных центров приема НИЦ "Планета" (<http://planet.iitp.ru/index1.html>), спутникового сервиса ВЕГА (<http://pro-vega.ru>) и открытых зарубежных источников)