

## Пожарная ситуация в России по спутниковым данным

(обзор ситуации за 12.05.2019)

**Всего за сутки 12.05.2019** на территории Российской Федерации (на всех видах территорий, включая сельскохозяйственные земли) по данным спутников Terra и Aqua наблюдалось **764 природных пожара** с активным горением, на которых были зарегистрированы **4372 горячие точки**.

В том числе было зарегистрировано **302 активных пожара, затрагивающих территории, покрытые лесом (2792 горячие точки)**.

Максимальное число пожаров наблюдалось в Новосибирской области (101). На них было зарегистрировано 847 горячих точек.

По предварительной оценке огнем могло быть затронуто около 28,5 тыс га территории, покрытой лесом.

**Для сравнения: 12.05.2018** года на территории России всего наблюдалось **1097 природных пожаров**, на которых было зарегистрировано 6057 горячих точек. Из них пожаров, затронувших территорию, покрытую лесом, было 486, на которых были детектированы 4264 горячие точки.

Максимальное число активных пожаров наблюдалось в Приволжском федеральном округе (354), в том числе, на территории Республики Башкортостан (142). На них было зарегистрировано 1224 (Приволжский федеральный округ) и 562 (Республики Башкортостан) горячих точек.

Огнем было затронуто около 33,1 тыс га территории, покрытой лесом.

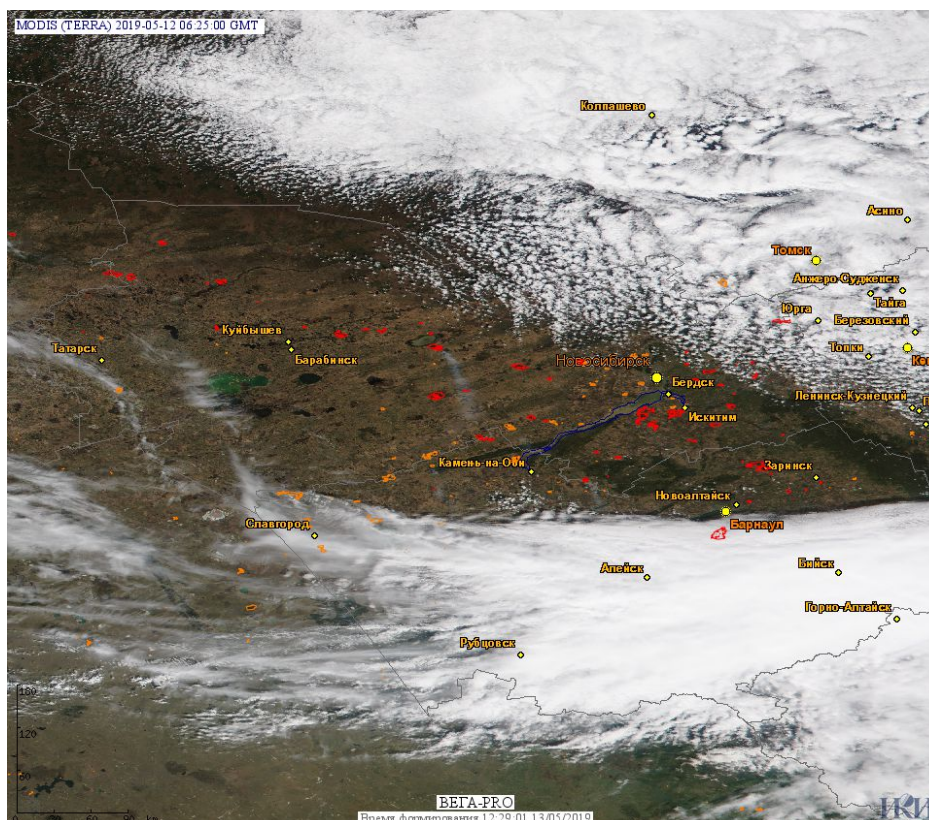
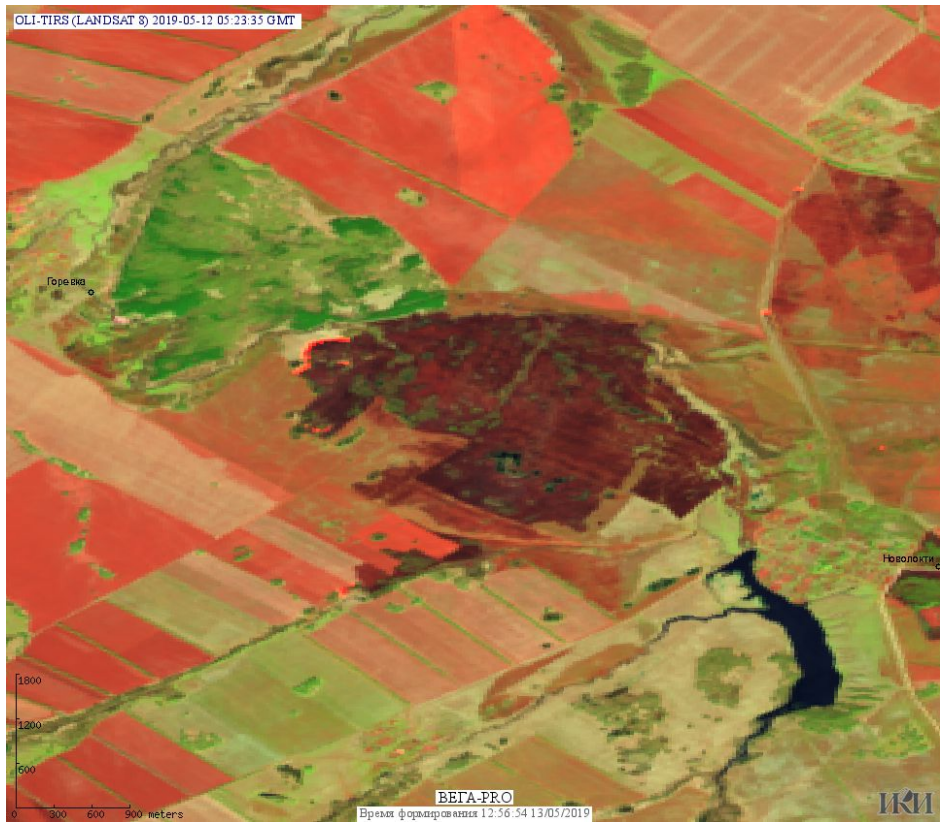
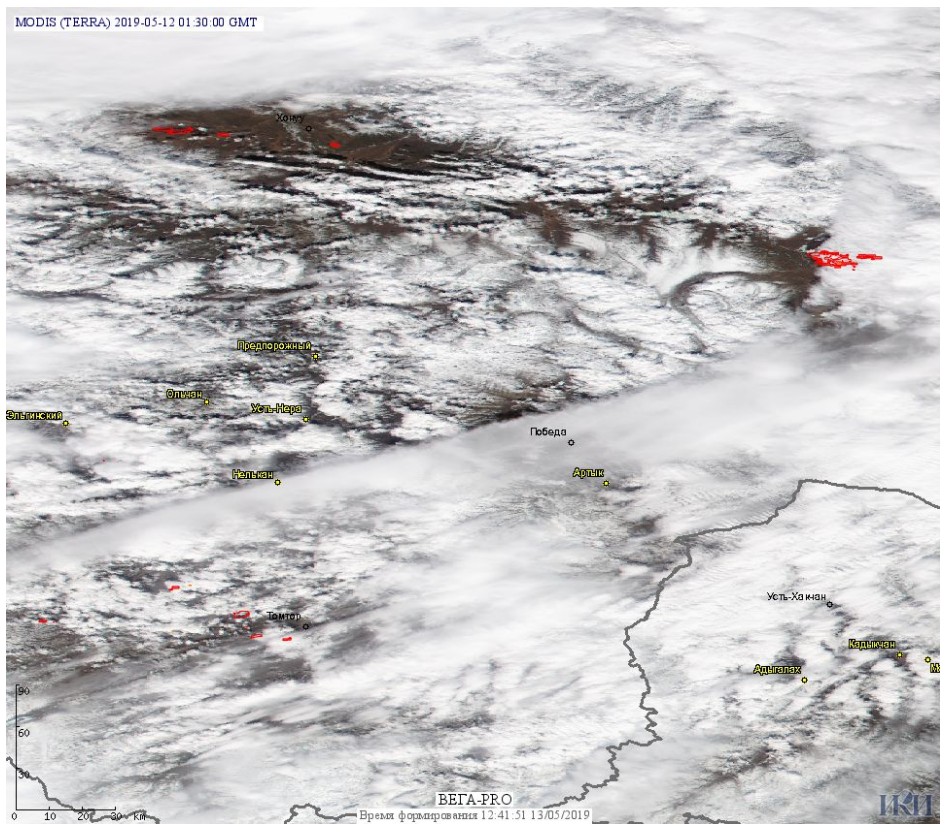


Рис. 1 Пожары и сельскохозяйственные палы в Новосибирской области и Алтайском крае



**Рис. 2 Сельскохозяйственные палы в Искитимском районе Новосибирской области.  
Данные Landsat-8.**



**Рис. 3 Пожары в Республике Саха (Якутия).**



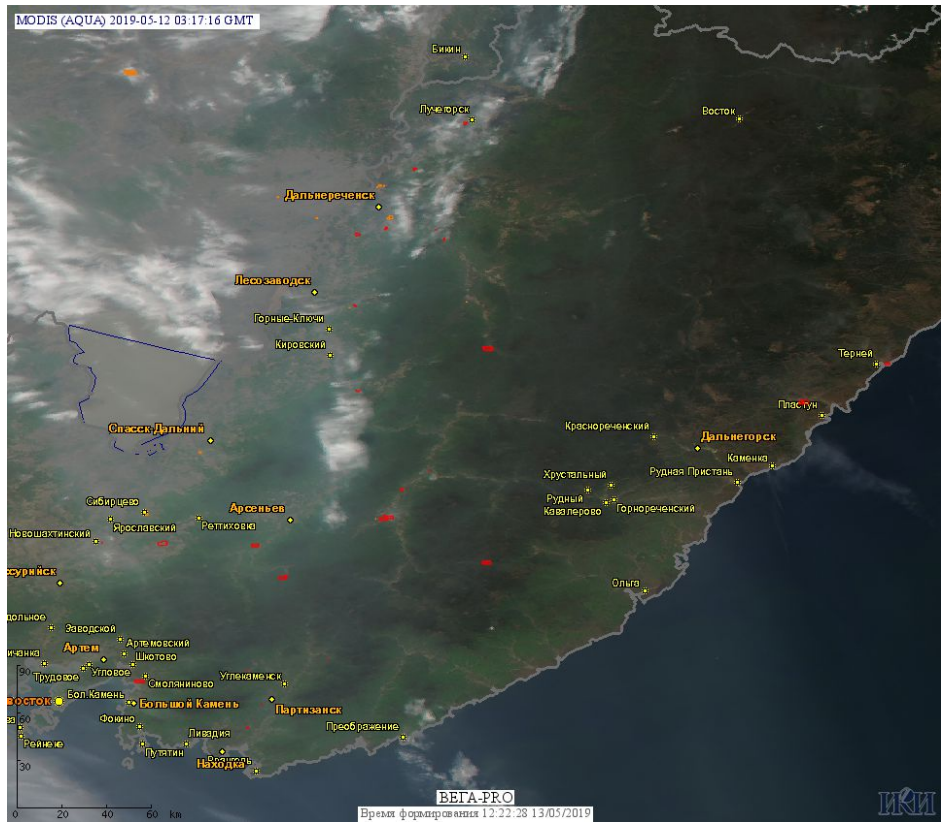


Рис. 4 Пожары и сельскохозяйственные палы в Приморском крае

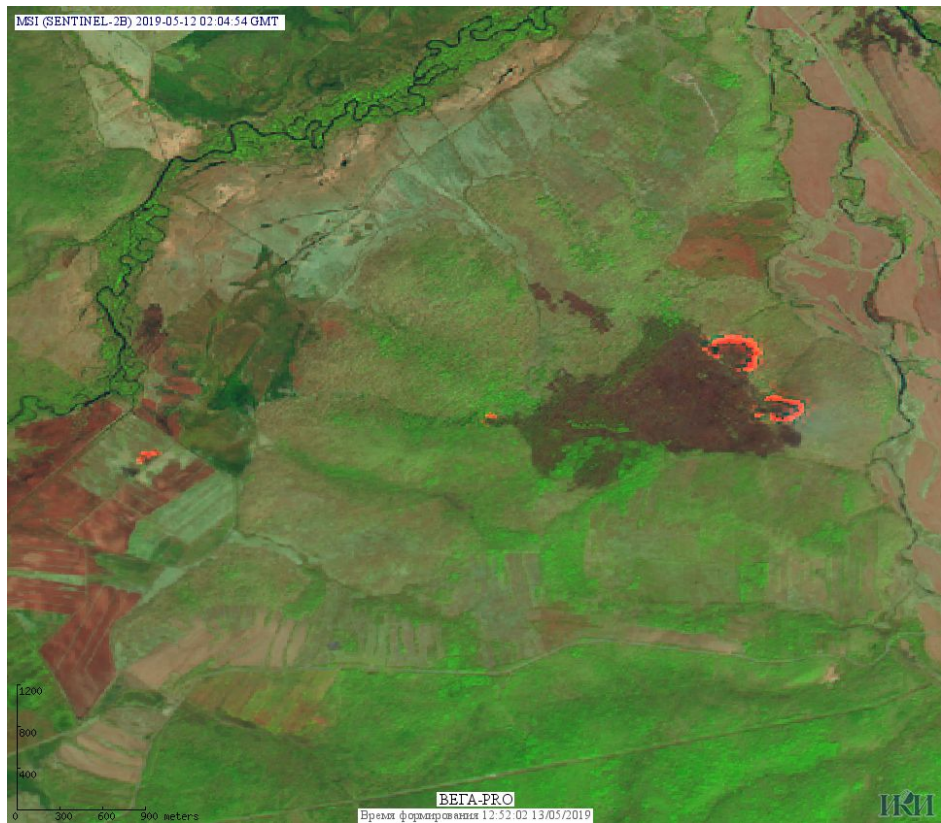


Рис. 5 Сельскохозяйственные палы в Чугуевском районе Приморского края. Данные SENTINEL-2B.







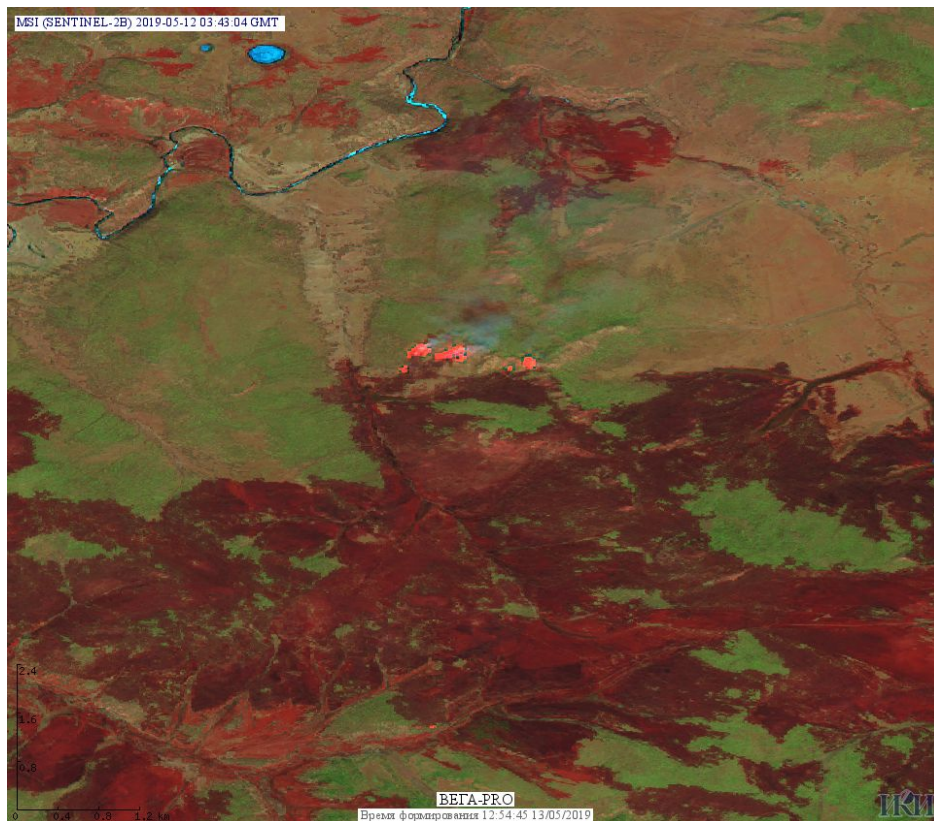


Рис. 8 Пожары в Бунтовском районе Республики Бурятия. Данные SENTINEL-2B.

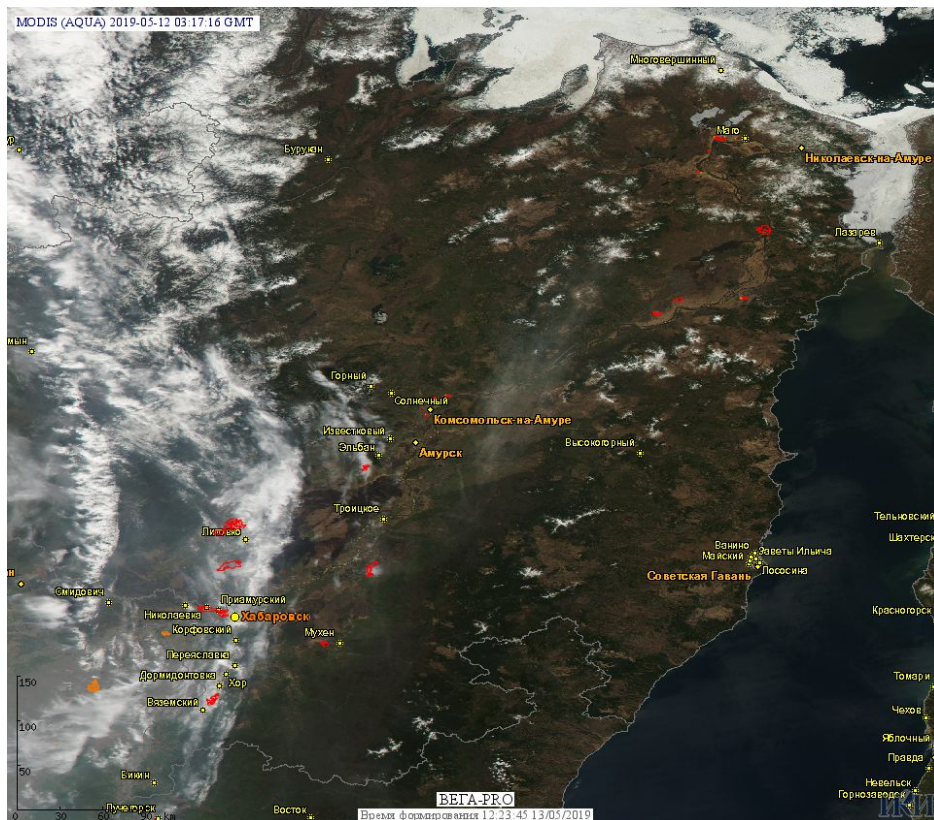


Рис. 9 Пожары в Хабаровском крае

(Информация подготовлена на основе данных центров приема НИЦ "Планета" (<http://planet.iitp.ru/index1.html>), спутникового сервиса ВЕГА (<http://pro-vega.ru>) и открытых зарубежных источников)