

Пожарная ситуация в России по спутниковым данным

(обзор ситуации за 09.04.2020)

Всего за сутки **09.04.2020** на территории Российской Федерации (на всех видах территорий, включая сельскохозяйственные земли) по данным спутников Terra и Aqua наблюдалось **2085 природных пожаров** с активным горением, на которых было зарегистрировано **16860 горячих точек**.

В том числе было зарегистрировано **769 активных пожаров, затрагивающих территории, покрытые лесом (11274 горячие точки).**

Максимальное число пожаров наблюдалось в Иркутской области (139). На них было зарегистрировано 627 горячих точек.

По предварительной оценке огнем могло быть затронуто около 48,8 тыс га территории, покрытой лесом.

Для сравнения: **09.04.2019** года на территории России всего наблюдалось **1859 природных пожаров**, на которых было зарегистрировано 7850 горячих точек. Из них пожаров, затронувших территорию, покрытую лесом, было 536, на которых было детектировано 3250 горячих точек.

Максимальное число активных пожаров наблюдалось в Сибирском федеральном округе (607), в том числе, на территории Алтайского края (196). На них было зарегистрировано 3114 (Сибирский федеральный округ) и 1111 (Алтайский край) горячих точек.

Огнем было затронуто около 17,1 тыс га территории, покрытой лесом.

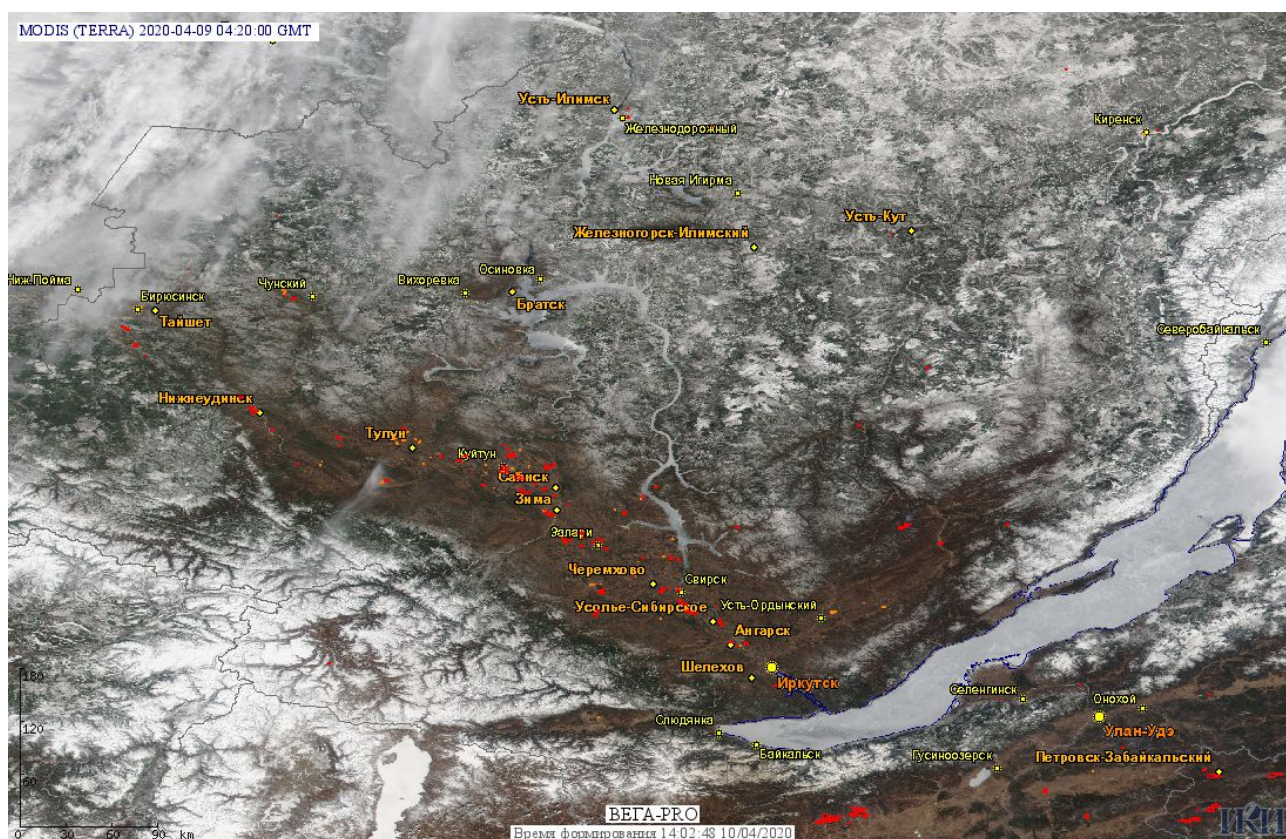


Рис. 1 Пожары и сельскохозяйственные палы в Иркутской области

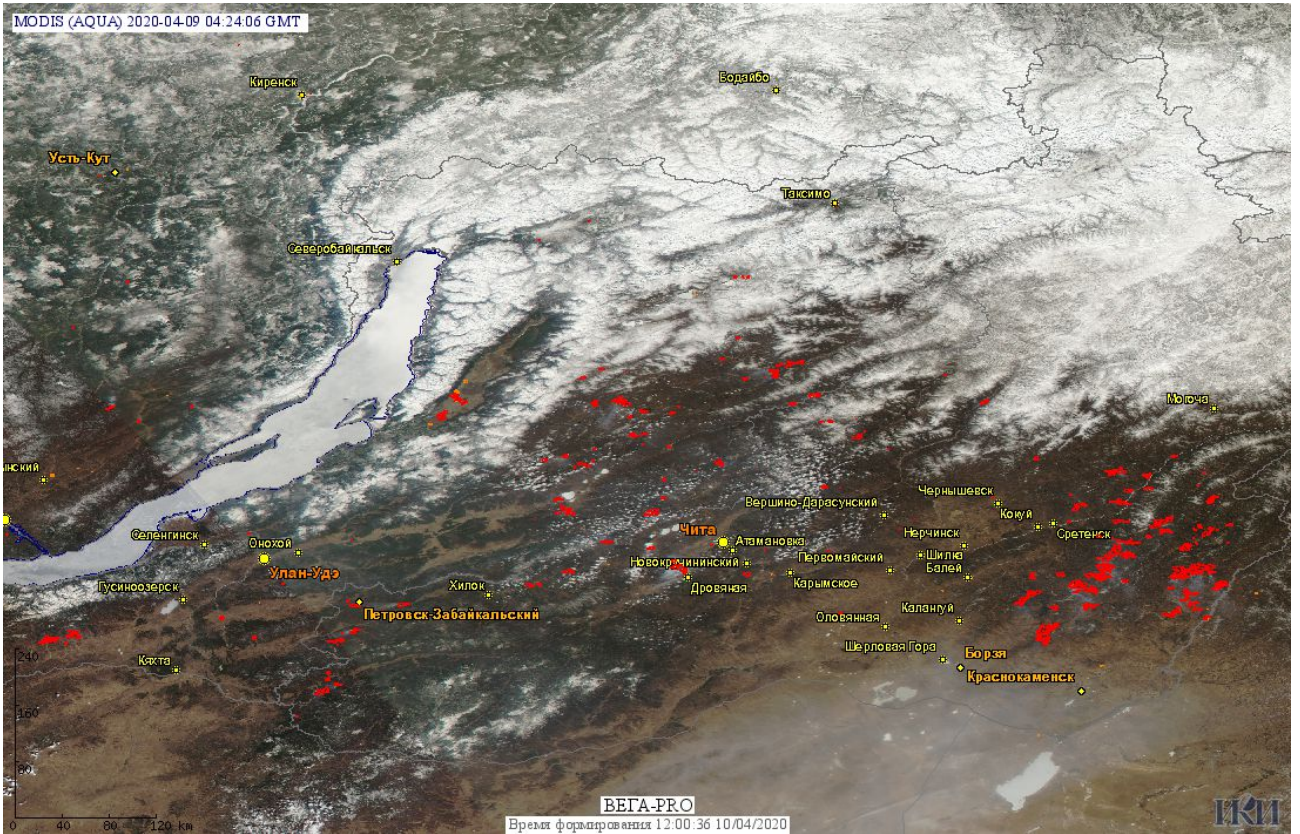


Рис. 2 Пожары и сельскохозяйственные палы в Республике Бурятия и Забайкальском крае

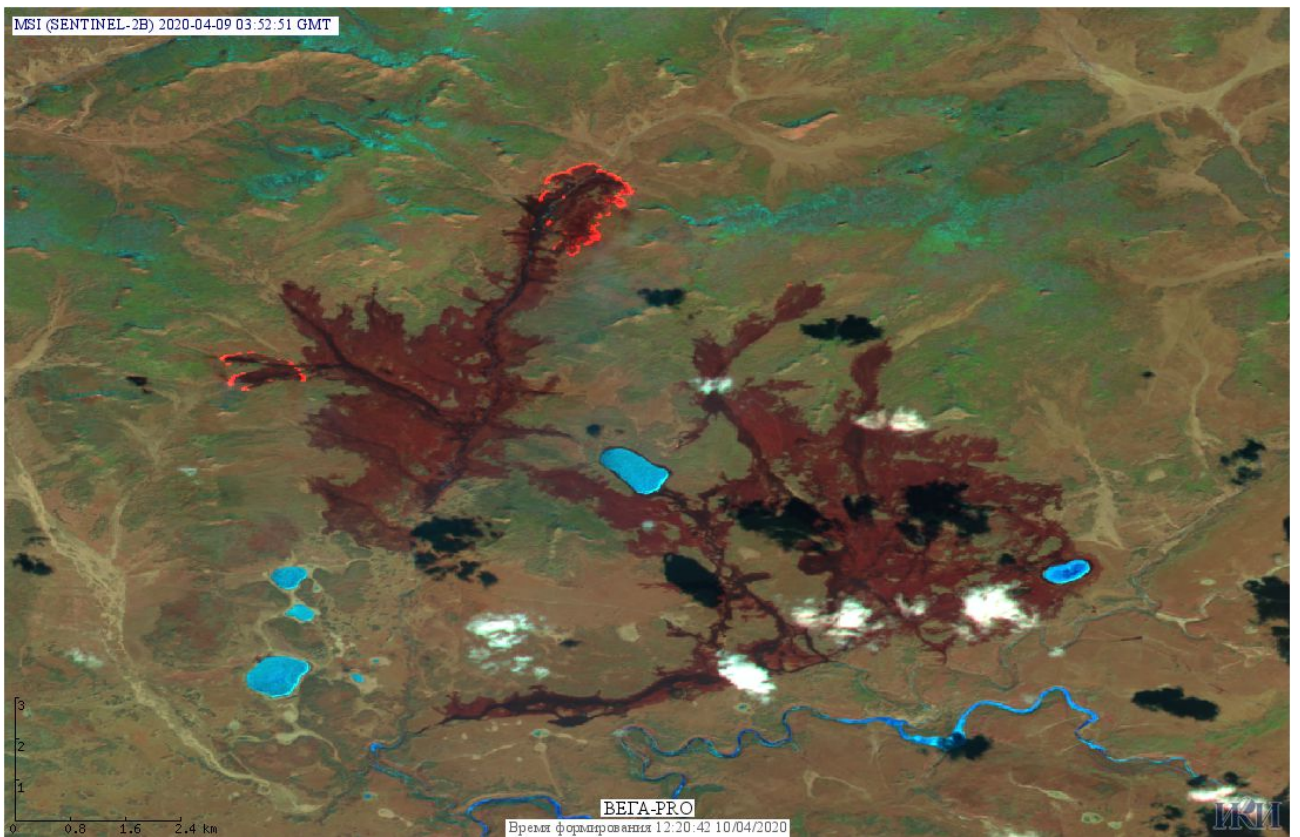


Рис. 3 Пожары в Баунтовском районе Республики Бурятия. Данные SENTINEL-2B

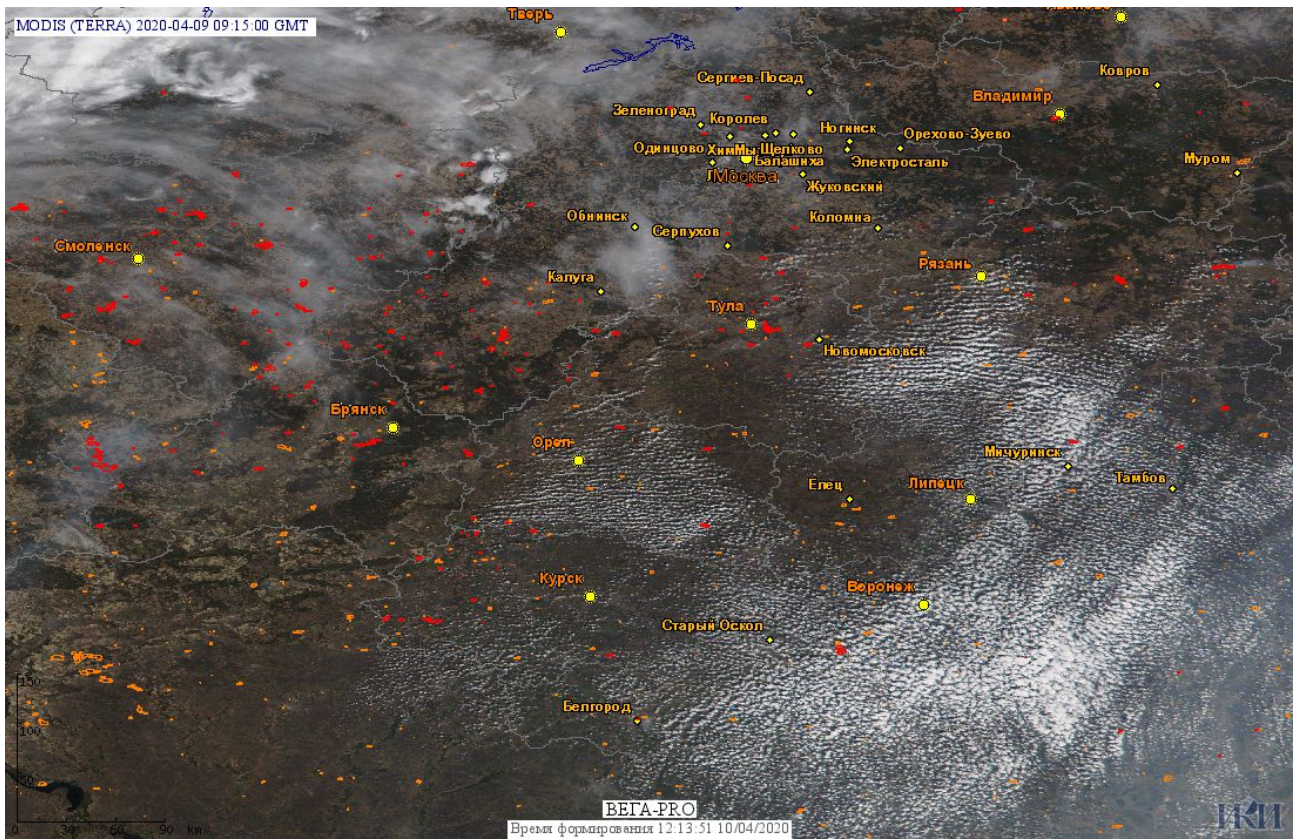


Рис. 4 Пожары и сельскохозяйственные палы в Центральном федеральном округе



Рис. 5 Пожары в Ермишинском районе Рязанской области

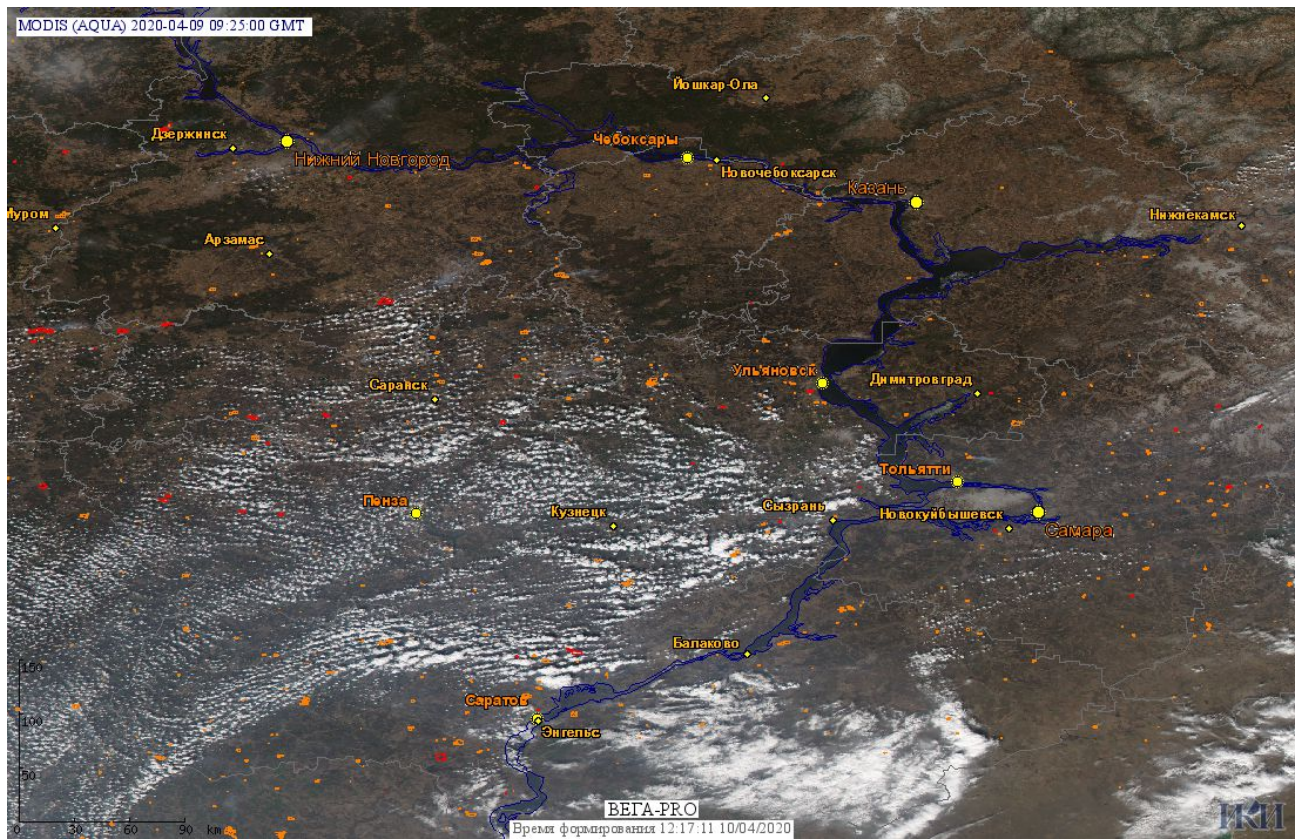


Рис. 6 Пожары и сельскохозяйственные палы в Приволжском федеральном округе

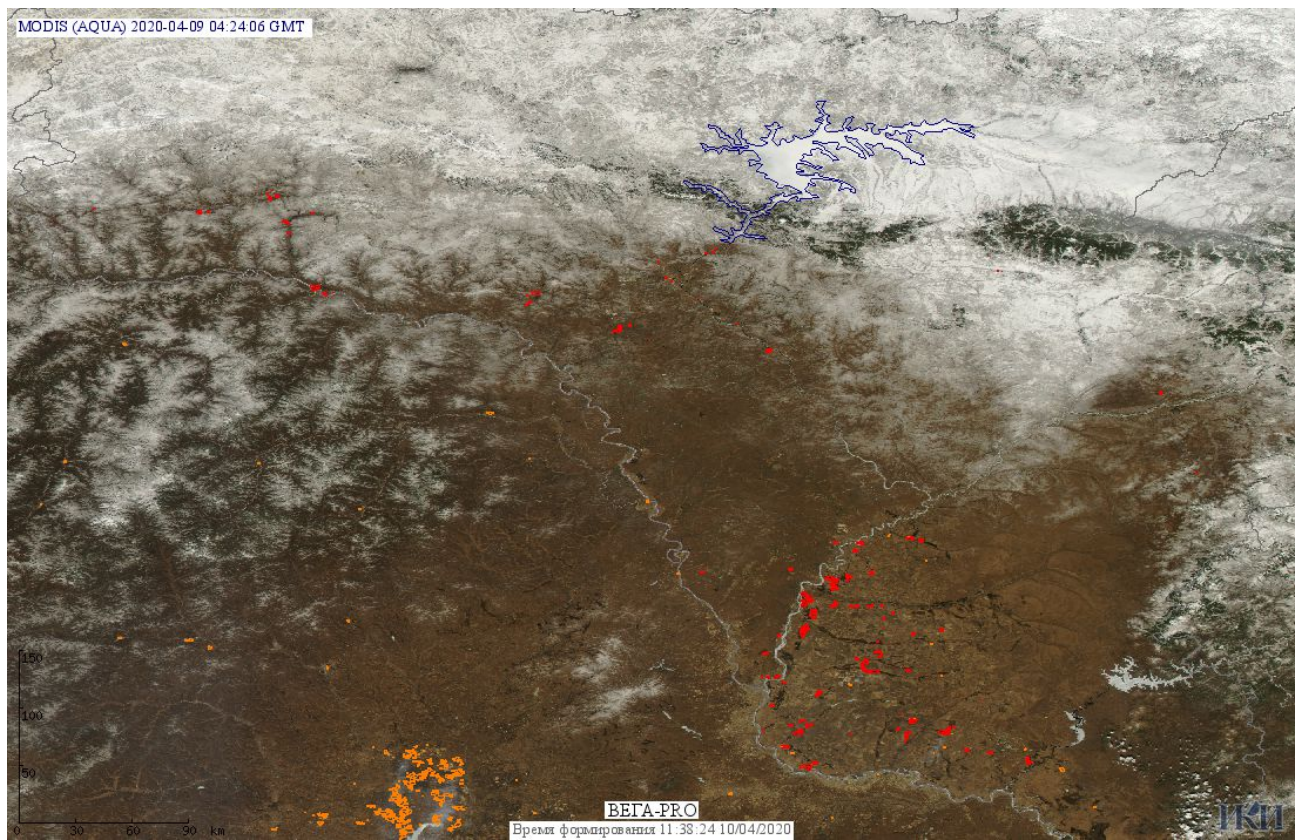


Рис. 7 Пожары и сельскохозяйственные палы в Амурской области

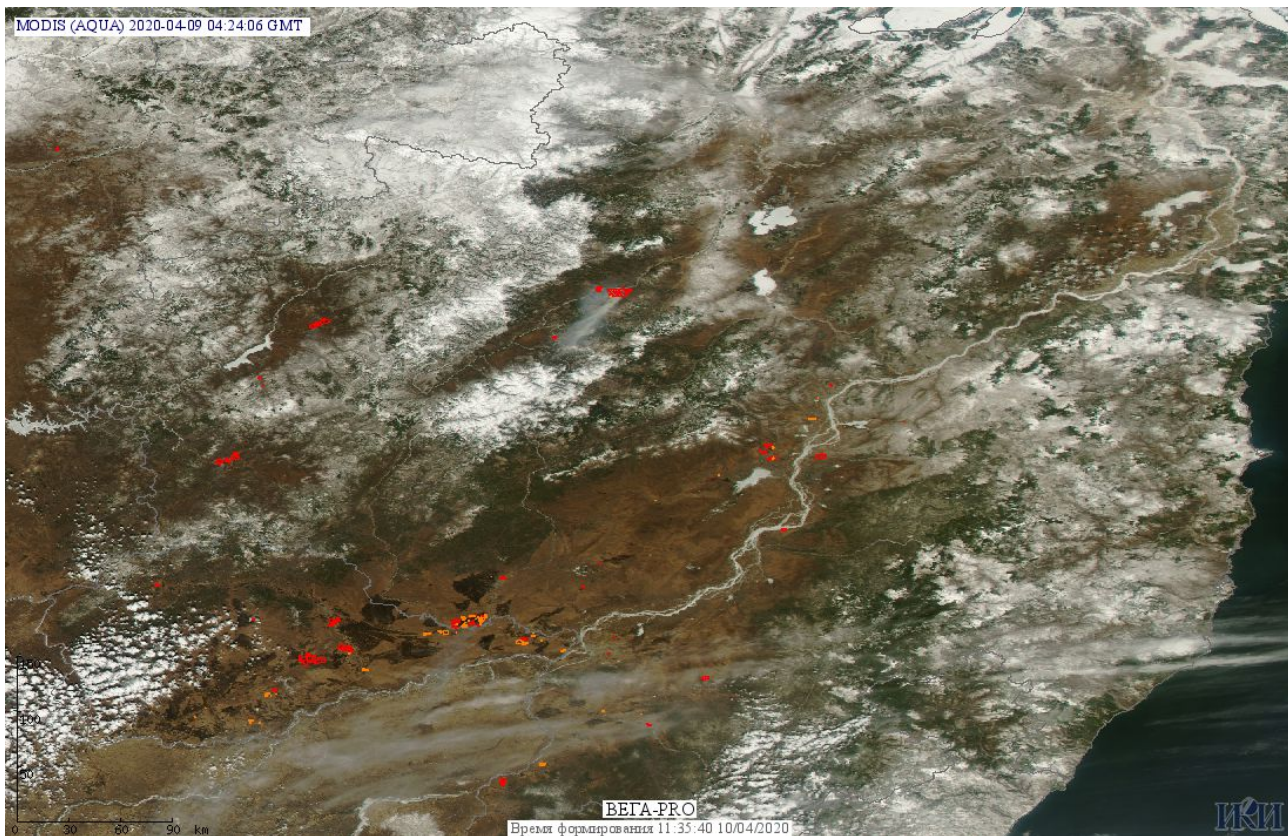


Рис. 8 Пожары и сельскохозяйственные палы в Еврейской автономной области и Хабаровском крае

(Информация подготовлена на основе данных центров приема НИЦ "Планета" (<http://planet.iitp.ru/index1.html>), спутникового сервиса ВЕГА (<http://pro-vega.ru>) и открытых зарубежных источников)