

# Пожарная ситуация в России по спутниковым данным

(обзор ситуации за 10.04.2020)

**Всего за сутки 10.04.2020** на территории Российской Федерации (на всех видах территорий, включая сельскохозяйственные земли) по данным спутников Terra и Aqua наблюдалось **1503 природных пожара** с активным горением, на которых было зарегистрировано **17590 горячих точек**.

В том числе было зарегистрировано **574 активных пожаров, затрагивающих территории, покрытые лесом (12565 горячие точки)**.

Максимальное число пожаров наблюдалось в Амурской области (116). На них были зарегистрированы 1343 горячие точки.

По предварительной оценке огнем могло быть затронуто около 56,1 тыс га территории, покрытой лесом.

**Для сравнения: 10.04.2019** года на территории России всего наблюдалось **1868 природных пожаров**, на которых было зарегистрировано 9240 горячих точек. Из них пожаров, затронувших территорию, покрытую лесом, было 514, на которых было детектировано 3611 горячих точек.

Максимальное число активных пожаров наблюдалось в Сибирском федеральном округе (643), в том числе, на территории Алтайского края (185). На них было зарегистрировано 3849 (Сибирский федеральный округ) и 1250 (Алтайский край) горячих точек.

Огнем было затронуто около 26,4 тыс га территории, покрытой лесом.

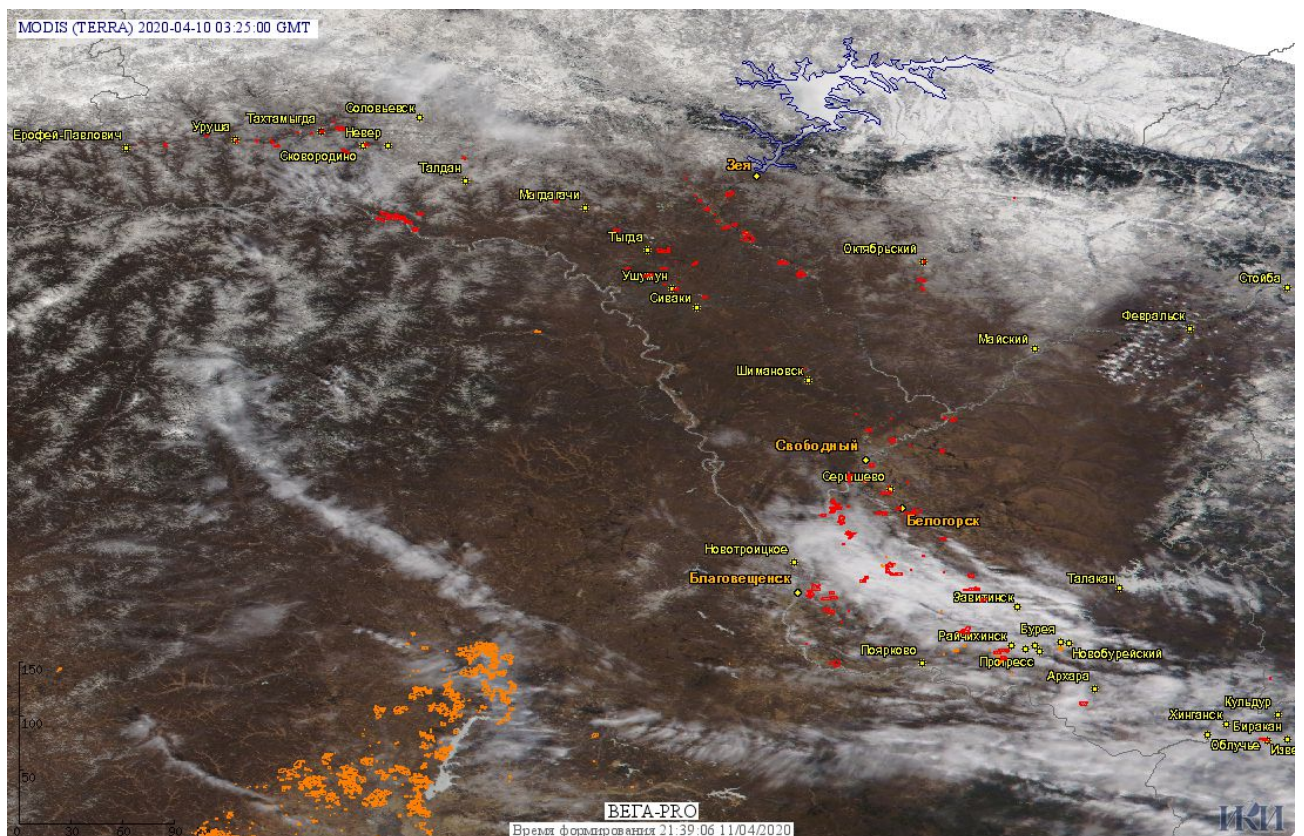


Рис. 1 Пожары и сельскохозяйственные палы в Амурской области



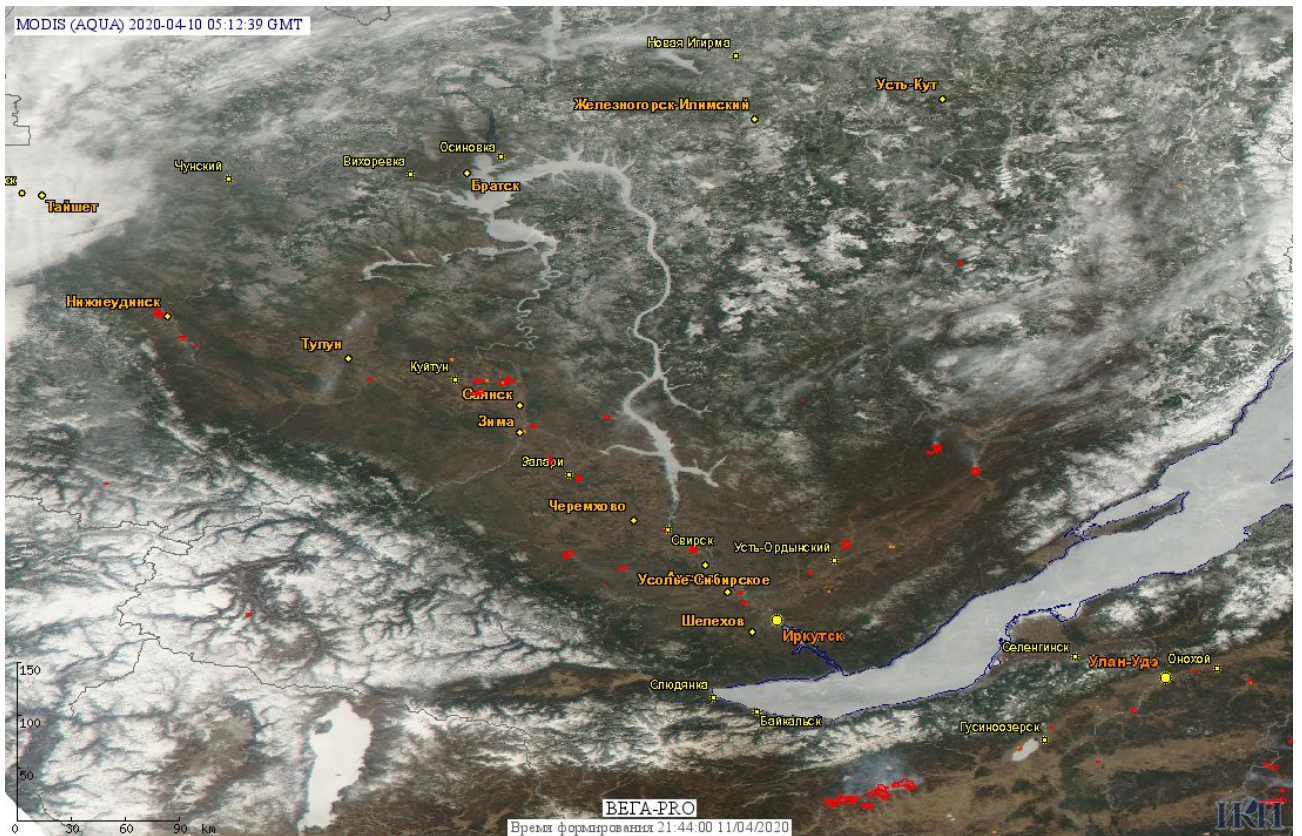


Рис. 2 Пожары и сельскохозяйственные палы в Иркутской области

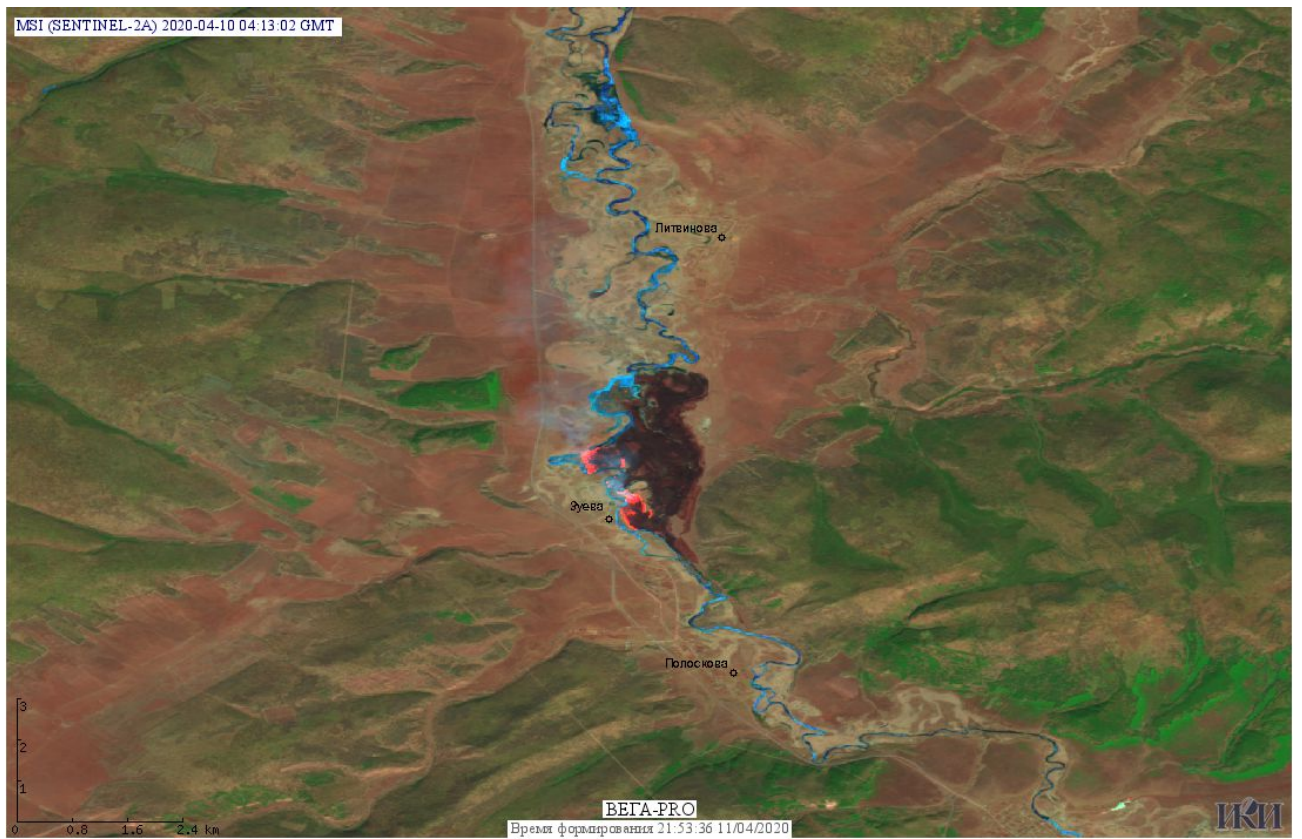


Рис. 3 Пожары в Качугском районе Иркутской области. Данные SENTINEL-2A



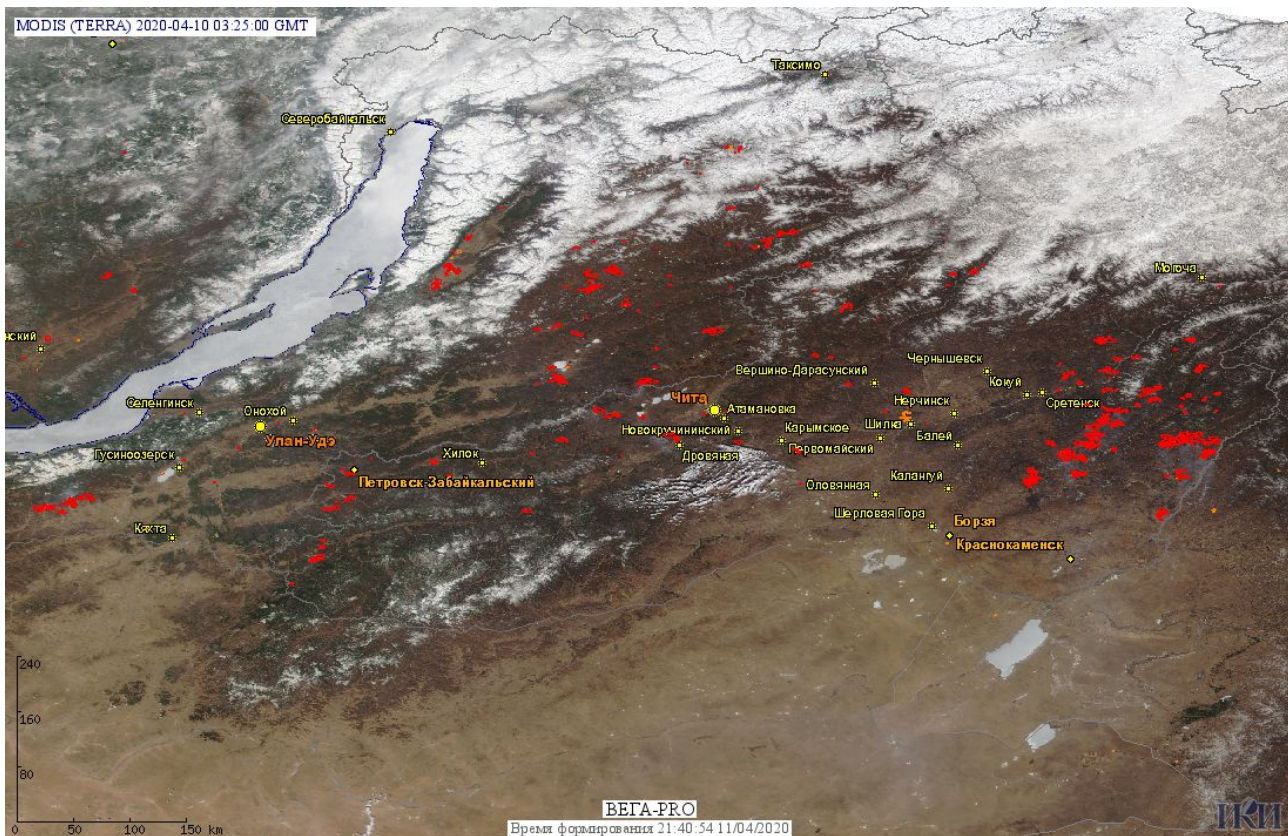


Рис. 4 Пожары и сельскохозяйственные палы в Республике Бурятия и Забайкальском крае

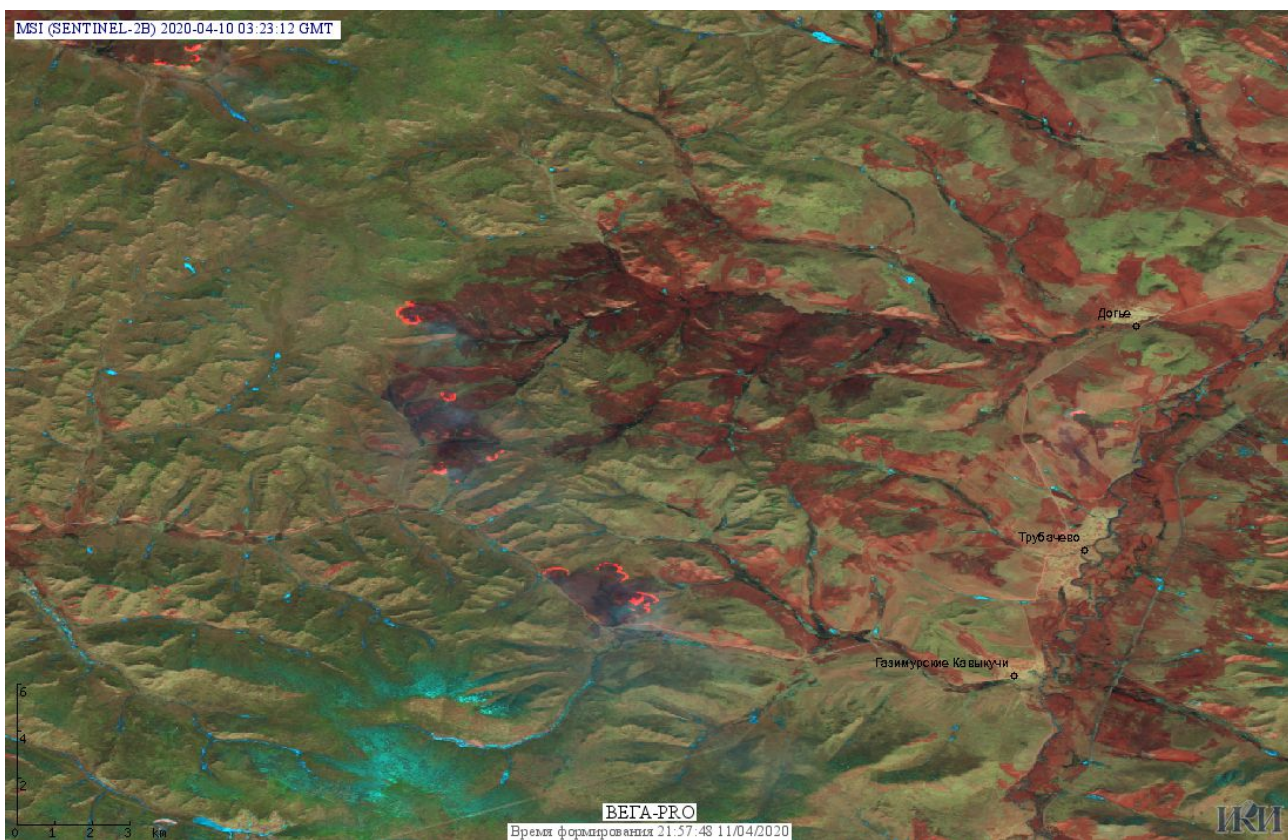


Рис. 5 Пожары в Шалопугинском районе Забайкальского края. Данные SENTINEL-2B



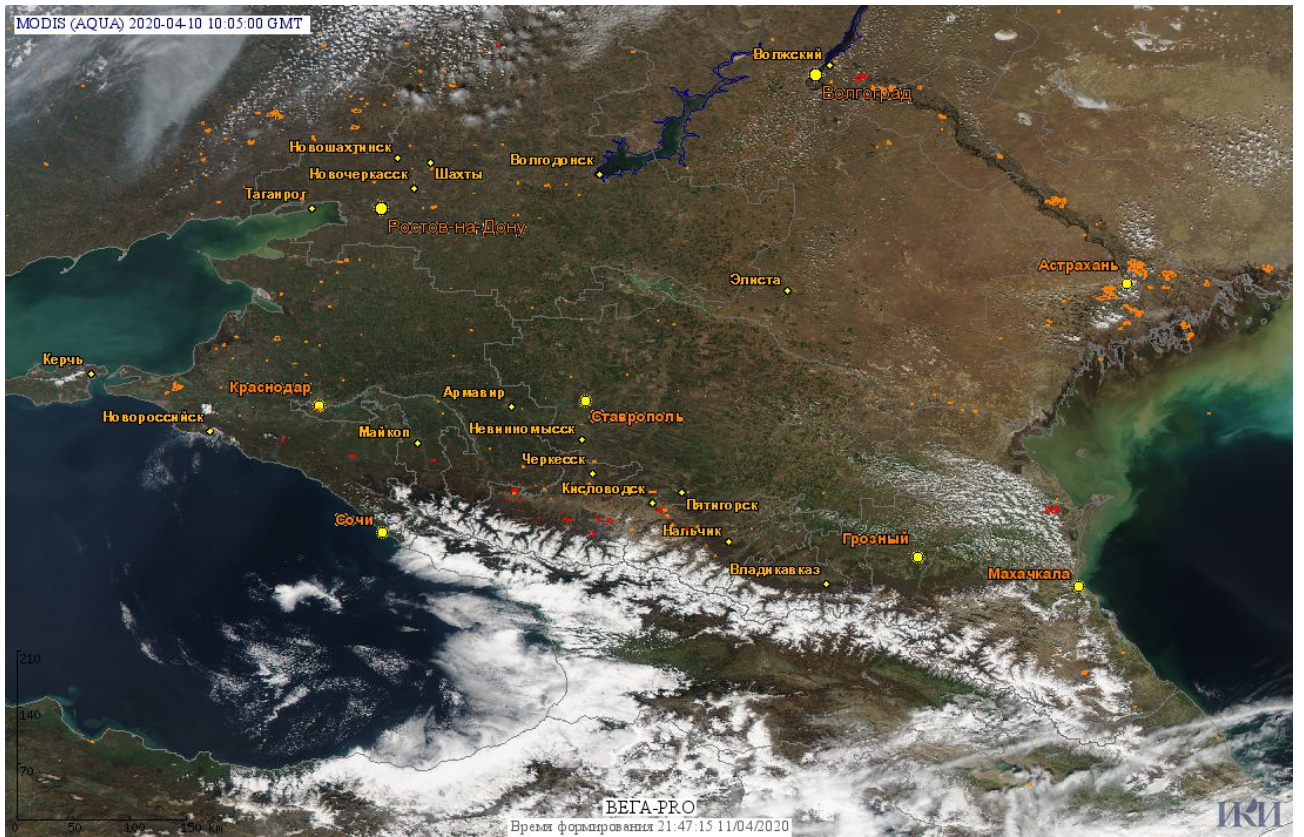


Рис. 6 Пожары и сельскохозяйственные палы в Южном федеральном округе

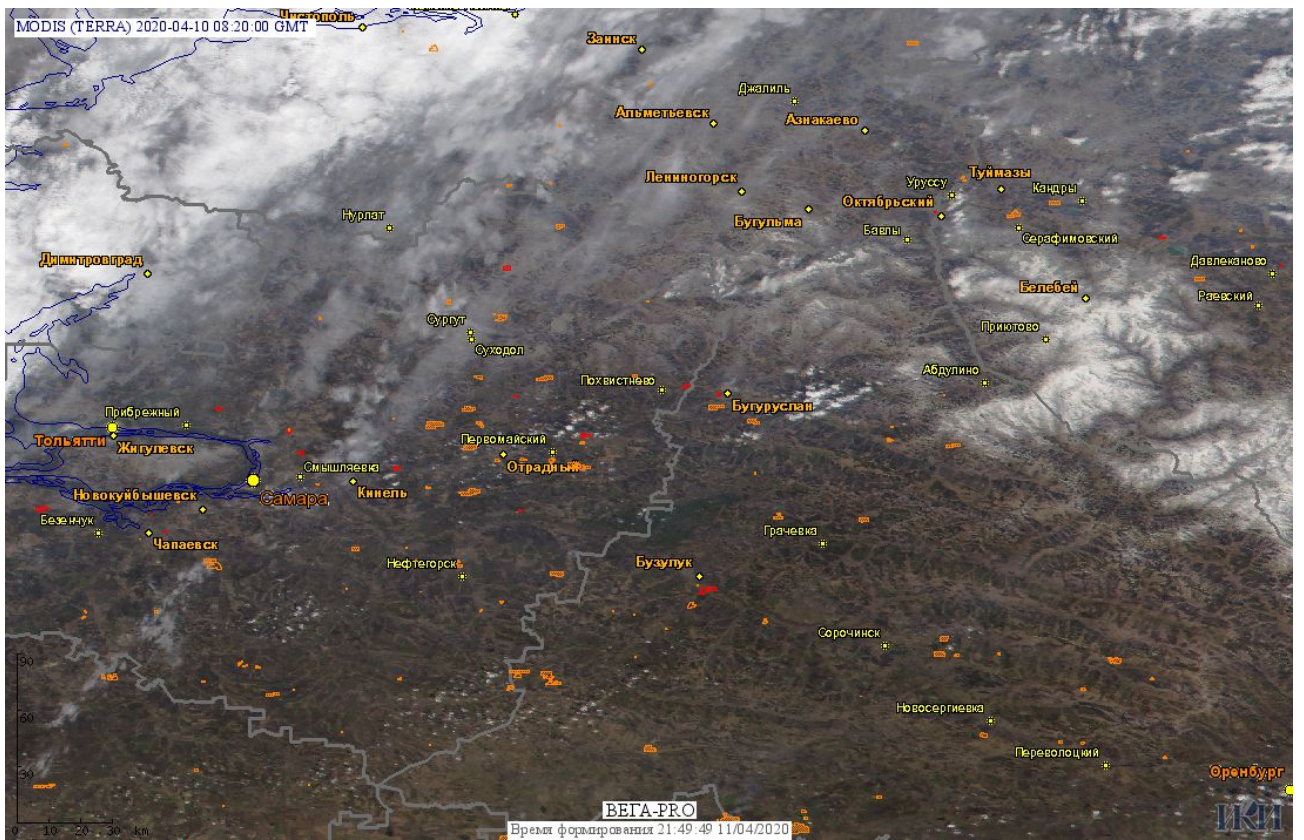


Рис. 7 Пожары и сельскохозяйственные палы в Самарской и Оренбургской областях



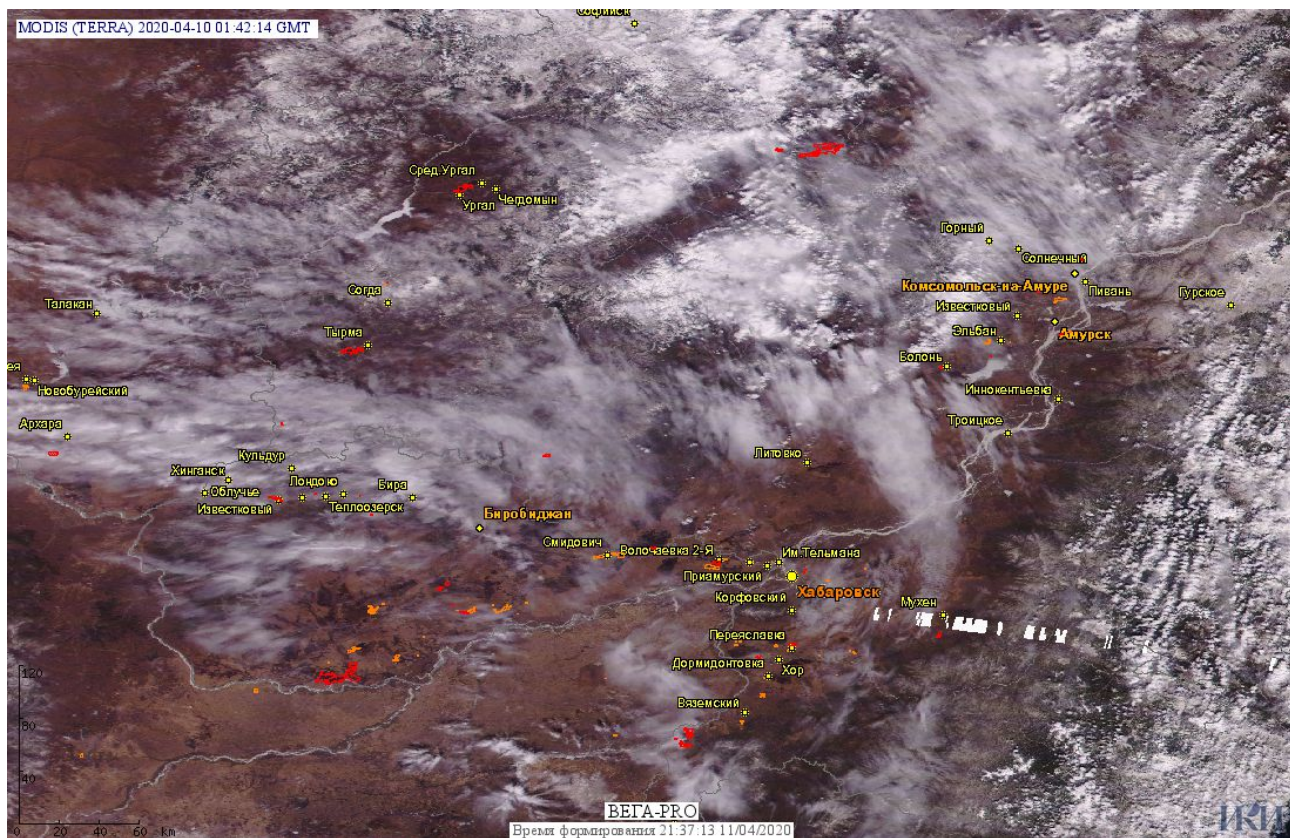


Рис. 8 Пожары и сельскохозяйственные палы в Еврейской автономной области и Хабаровском крае

(Информация подготовлена на основе данных центров приема НИЦ "Планета" (<http://planet.iitp.ru/index1.html>), спутникового сервиса ВЕГА (<http://pro-vega.ru>) и открытых зарубежных источников)