

# Пожарная ситуация в России по спутниковым данным

(обзор ситуации за 11.04.2020)

**Всего за сутки 11.04.2020** на территории Российской Федерации (на всех видах территорий, включая сельскохозяйственные земли) по данным спутников Terra и Aqua наблюдалось **1830 природных пожаров** с активным горением, на которых были зарегистрированы **30163 горячие точки**.

В том числе было зарегистрировано **820 активных пожаров, затрагивающих территории, покрытые лесом (22900 горячих точек)**.

Максимальное число пожаров наблюдалось в Омской области (232). На них были зарегистрированы 3672 горячие точки.

По предварительной оценке огнем могло быть затронуто около 98,9 тыс га территории, покрытой лесом.

**Для сравнения: 10.04.2019** года на территории России всего наблюдалось **1858 природных пожаров**, на которых были зарегистрированы 9252 горячие точки. Из них пожаров, затронувших территорию, покрытую лесом, было 520, на которых было детектировано 3699 горячих точек.

Максимальное число активных пожаров наблюдалось в Сибирском федеральном округе (712), в том числе, на территории Алтайского края (221). На них было зарегистрировано 4329 (Сибирский федеральный округ) и 1563 (Алтайский край) горячих точек.

Огнем было затронуто около 17,3 тыс га территории, покрытой лесом.

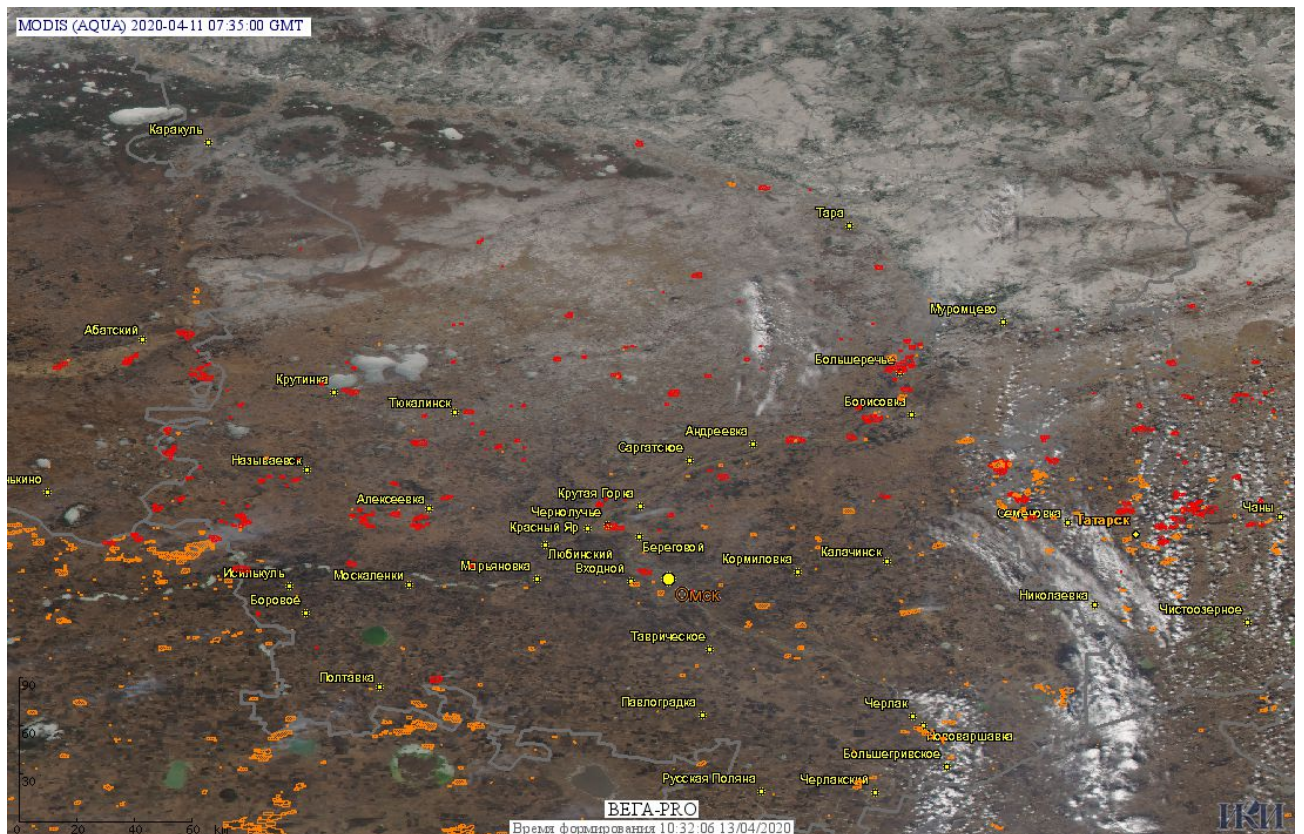


Рис. 1 Пожары и сельскохозяйственные палы в Омской области

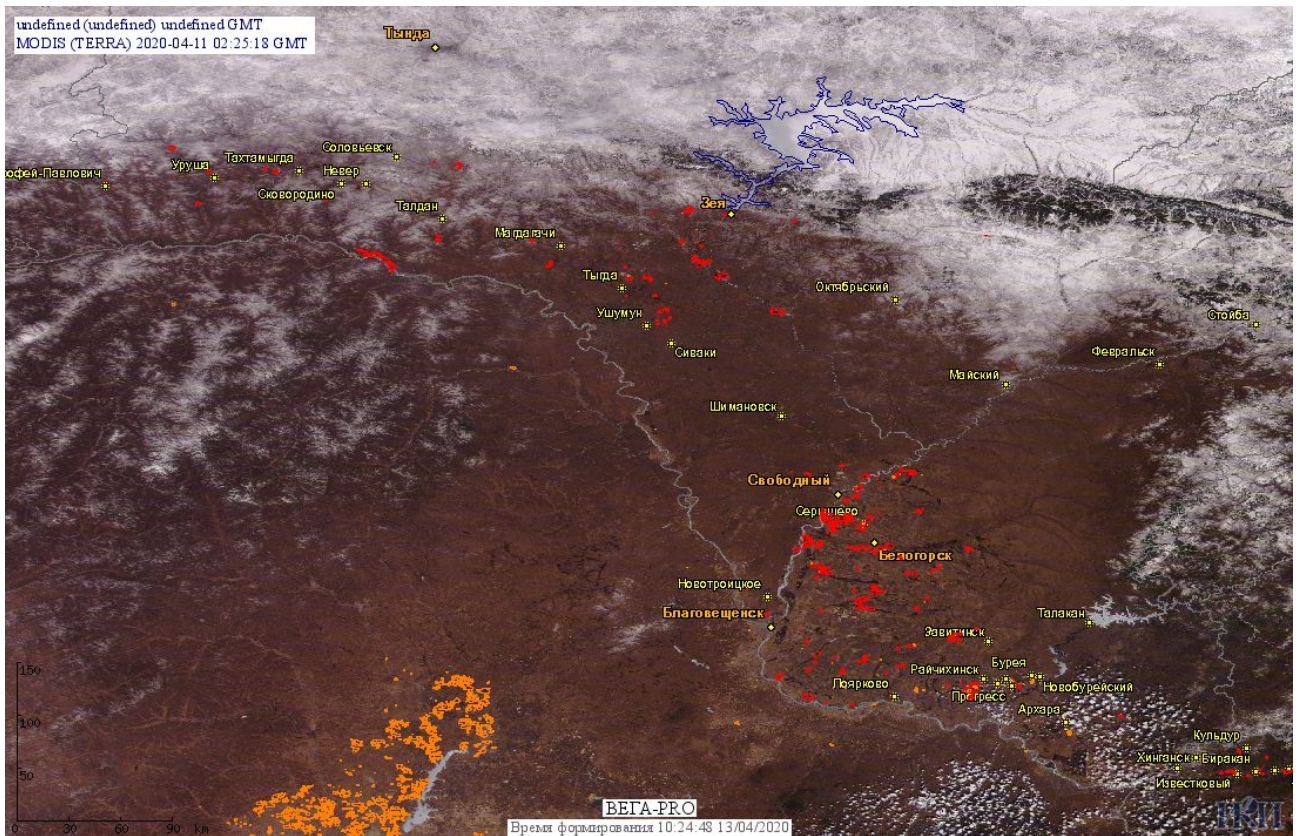


Рис. 2 Пожары и сельскохозяйственные палы в Амурской области

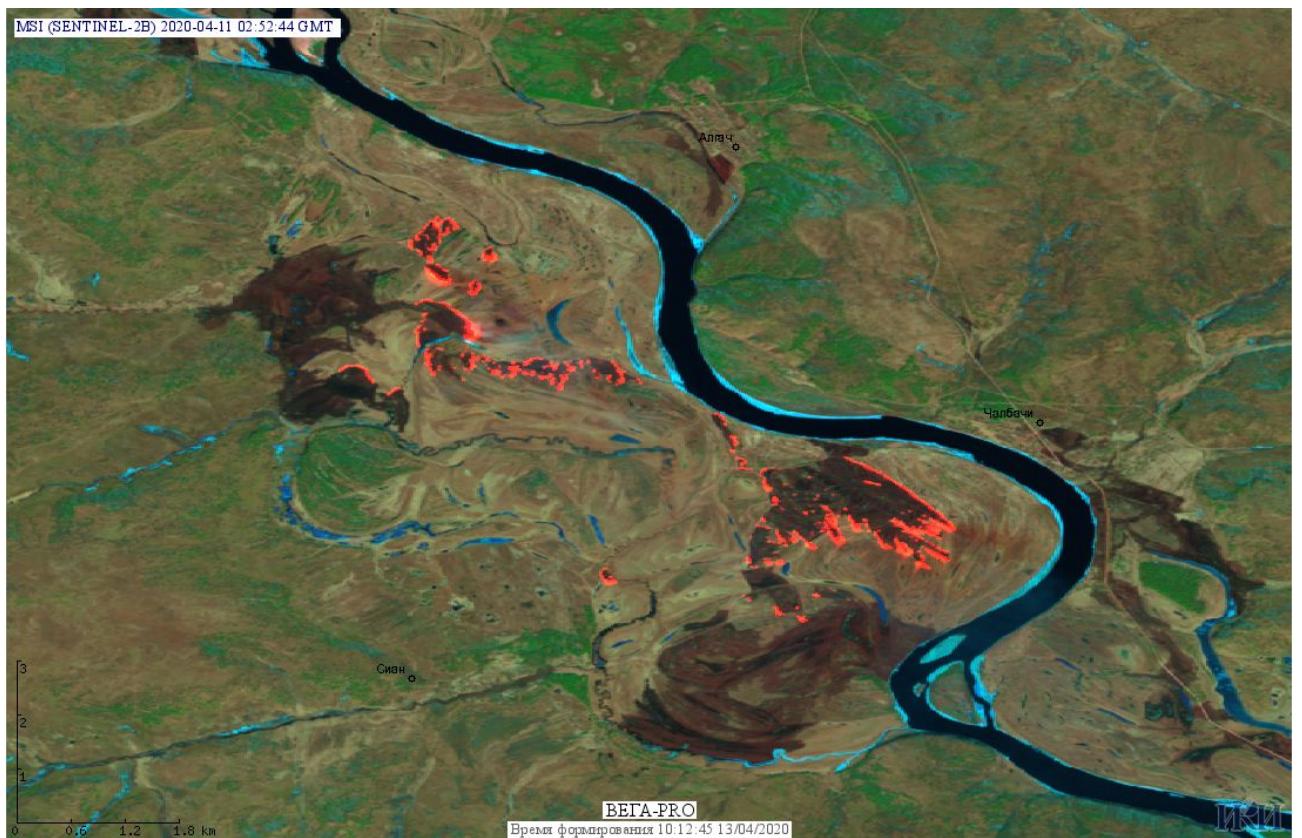


Рис. 3 Пожары в Зейском районе Амурской области. Данные SENTINEL-2B.

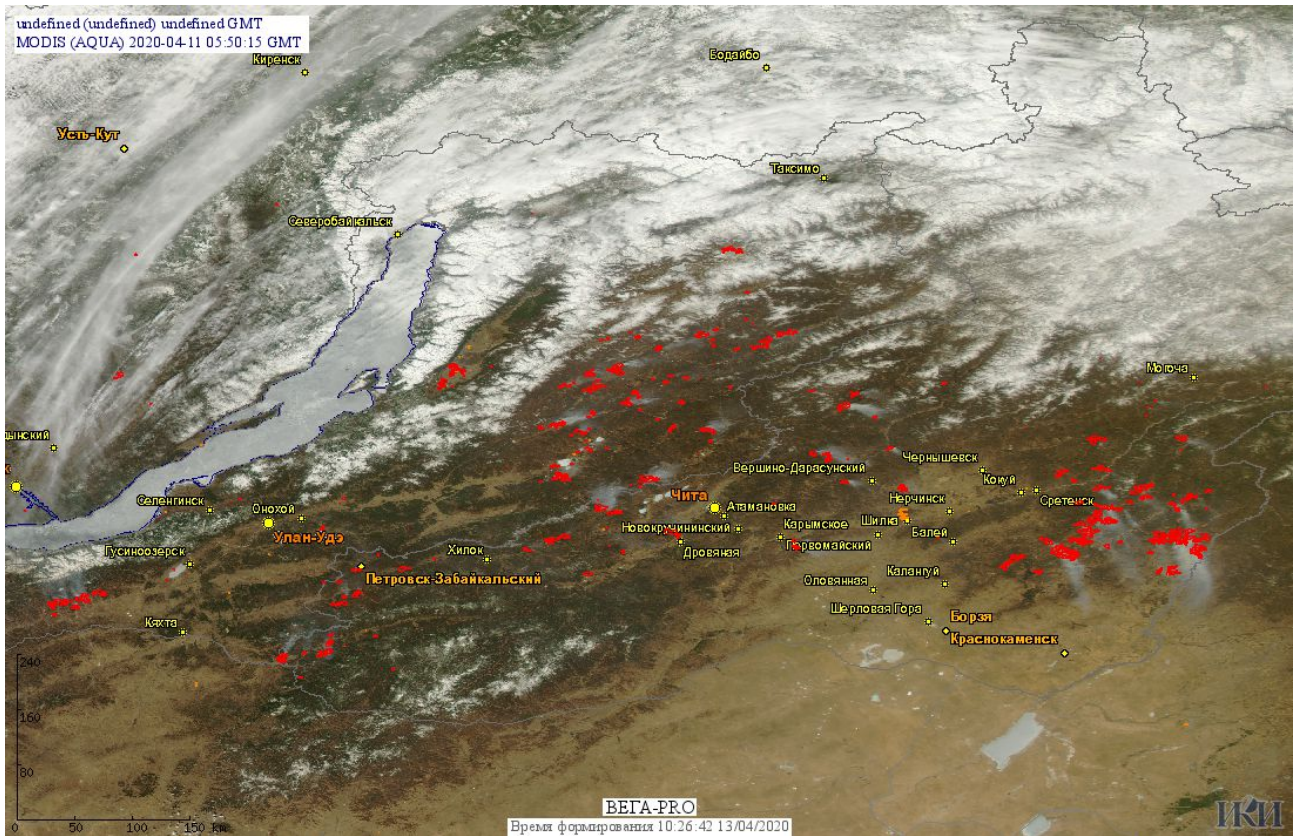


Рис. 4 Пожары и сельскохозяйственные палы в Республике Бурятия и Забайкальском крае

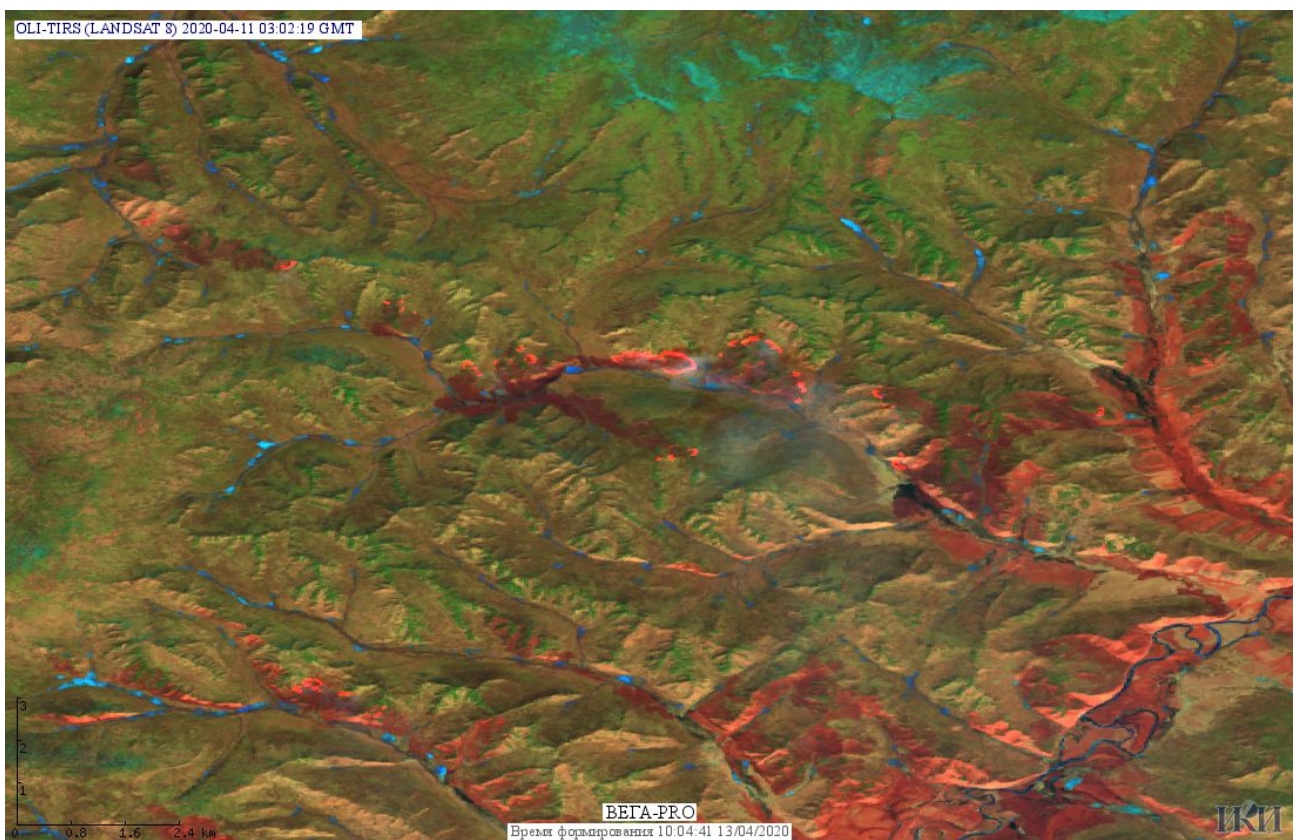


Рис. 5 Пожары в Газимуро-Заводском районе Забайкальского края. Данные Landsat-8

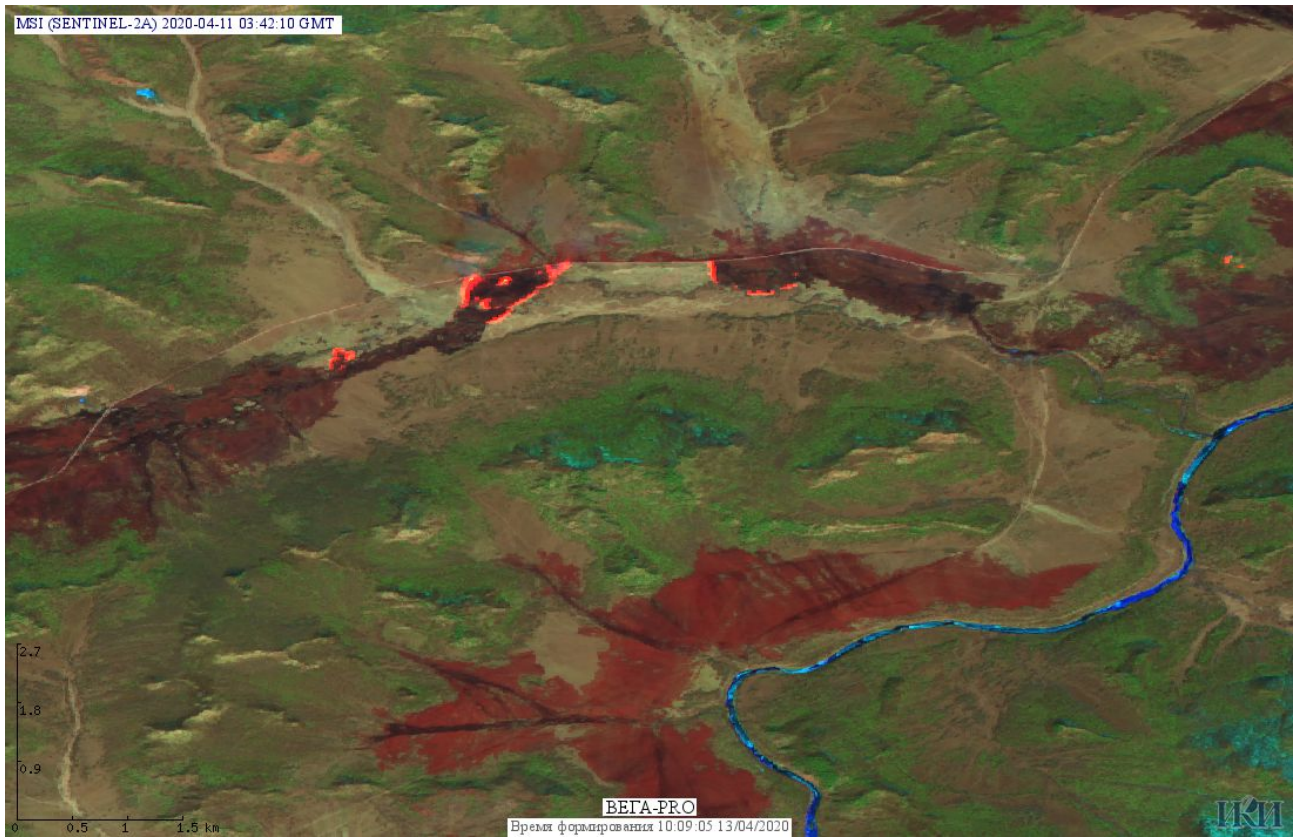


Рис. 6 Пожары в Баунтовском районе Республики Бурятия. Данные SENTINEL-2A

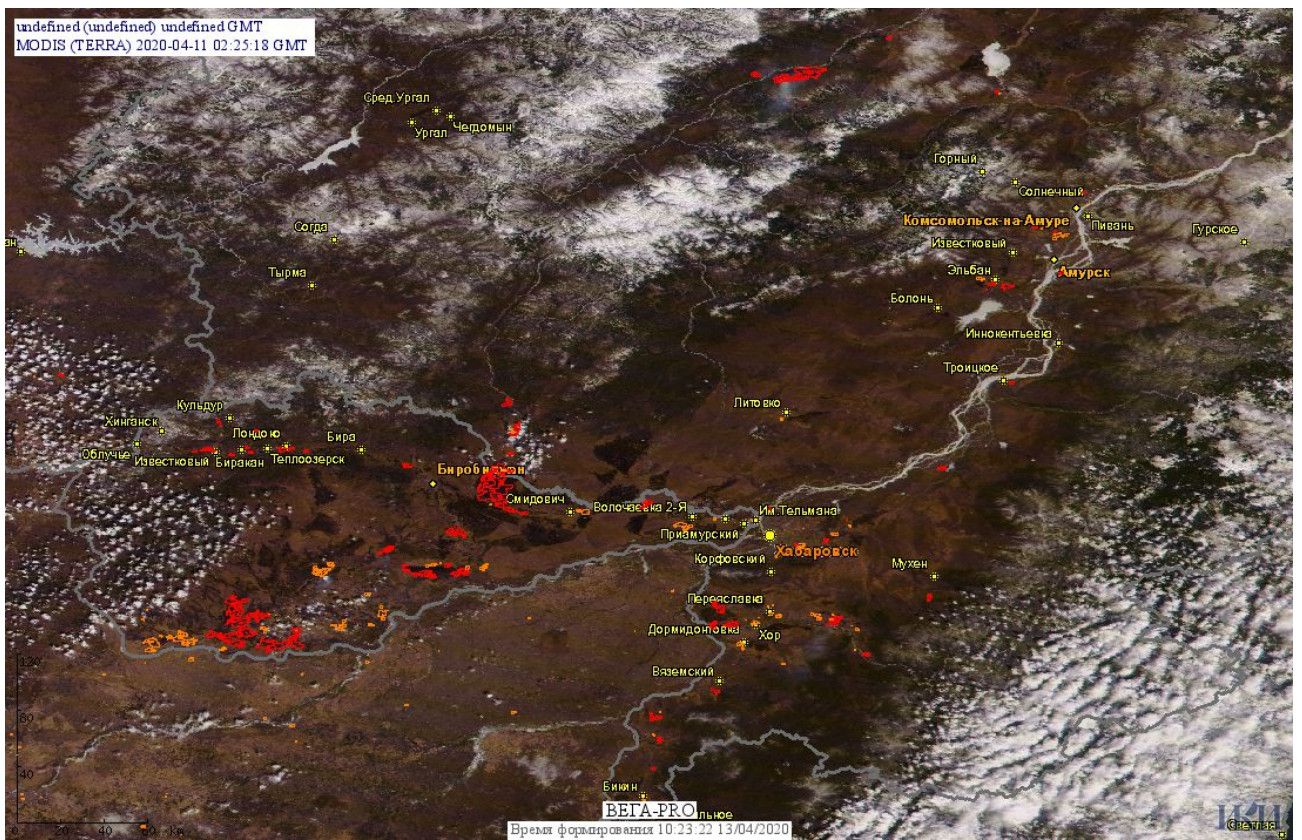


Рис. 7 Пожары и сельскохозяйственные палы в Еврейской автономной области и Хабаровском Крае

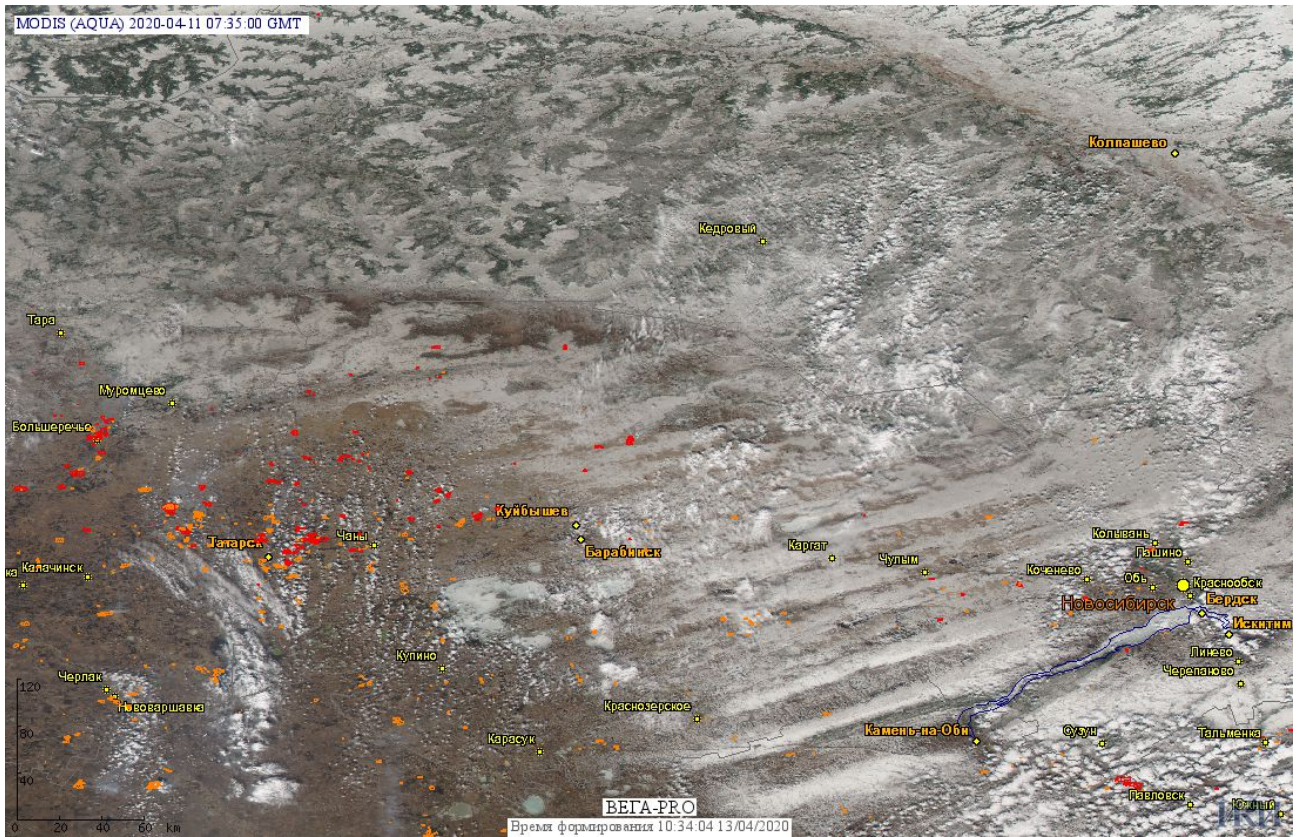


Рис. 8 Пожары и сельскохозяйственные палы в Новосибирской области.



Рис. 9 Пожары в Татарском районе Новосибирской области. Данные SENTINEL-2B

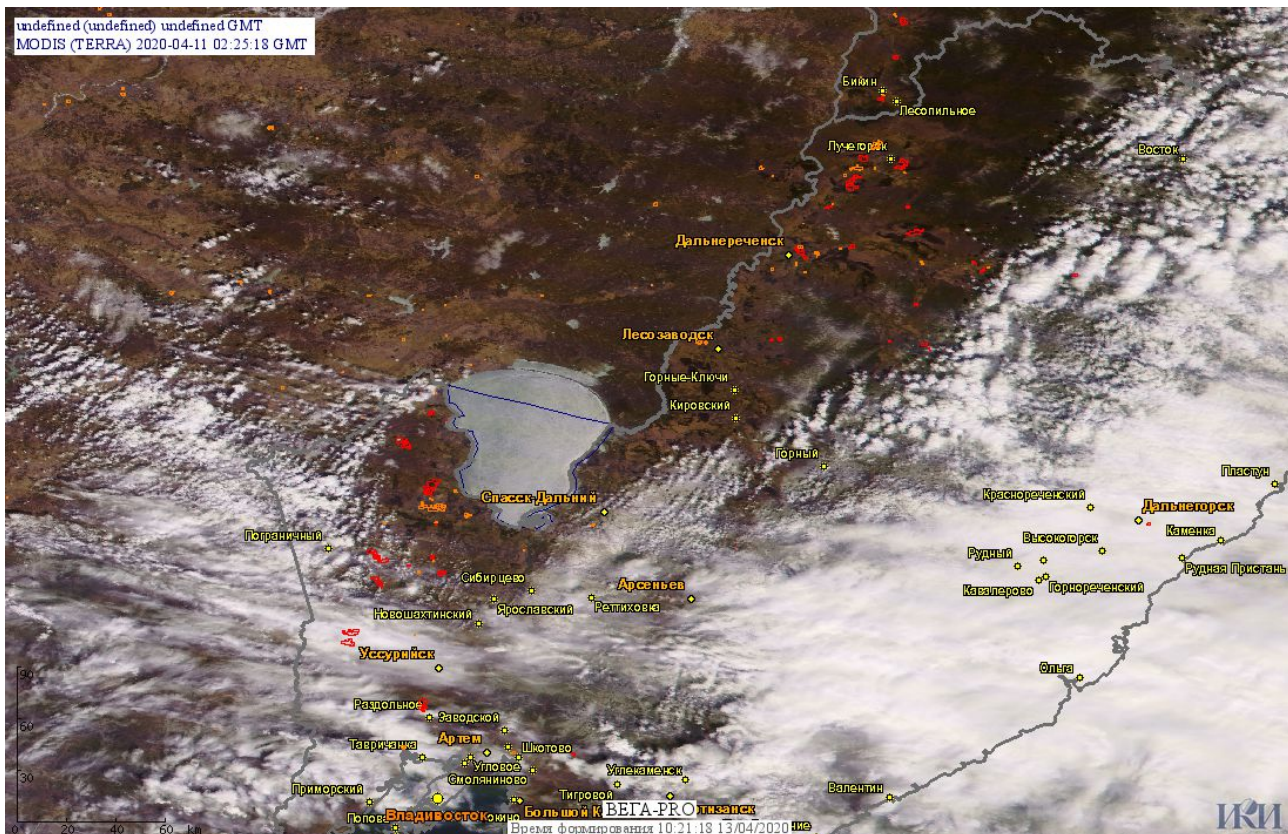


Рис. 10 Пожары и сельскохозяйственные палы в Приморском крае

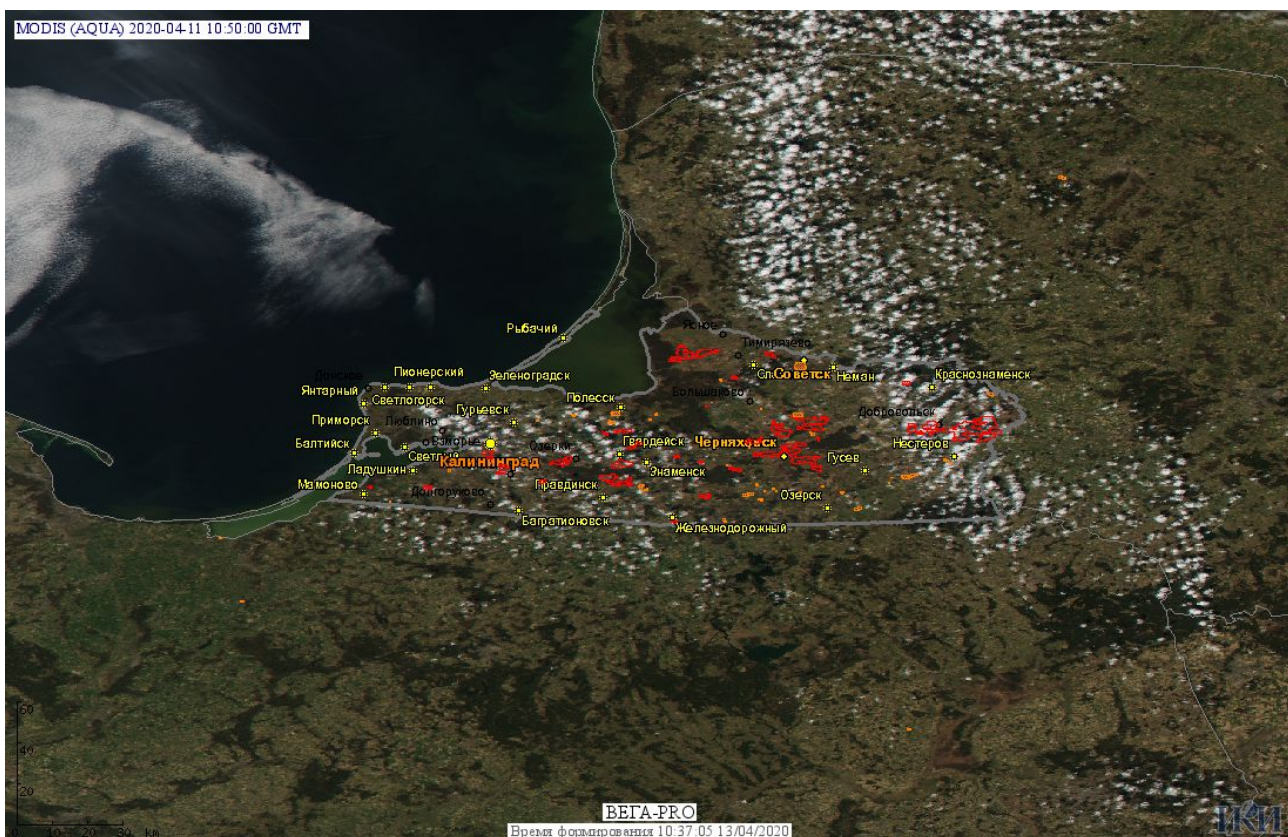


Рис. 11 Пожары и сельскохозяйственные палы в Калининградской области

(Информация подготовлена на основе данных центров приема НИЦ "Планета" (<http://planet.iitp.ru/index1.html>), спутникового сервиса ВЕГА (<http://pro-vega.ru>) и открытых зарубежных источников)