

Пожарная ситуация в России по спутниковым данным

(обзор ситуации за 12.04.2020)

Всего за сутки 12.04.2020 на территории Российской Федерации (на всех видах территорий, включая сельскохозяйственные земли) по данным спутников Terra и Aqua наблюдалось **1996 природных пожаров** с активным горением, на которых было зарегистрировано **36938 горячих точек**.

В том числе было зарегистрировано **960 активных пожаров, затрагивающих территории, покрытые лесом (28290 горячих точек)**.

Максимальное число пожаров наблюдалось в Омской области (283). На них было зарегистрировано 4769 горячих точек.

По предварительной оценке огнем могло быть затронуто около 105,6 тыс га территории, покрытой лесом.

Для сравнения: 12.04.2019 года на территории России всего наблюдалось **2080 природных пожаров**, на которых были зарегистрированы 13254 горячие точки. Из них пожаров, затронувших территорию, покрытую лесом, было 684, на которых было детектировано 6440 горячих точек.

Максимальное число активных пожаров наблюдалось в Сибирском федеральном округе (720), в том числе, на территории Алтайского края (296). На них было зарегистрировано 4759 (Сибирский федеральный округ) и 2566 (Алтайский край) горячих точек.

Огнем было затронуто около 45,4 тыс га территории, покрытой лесом.

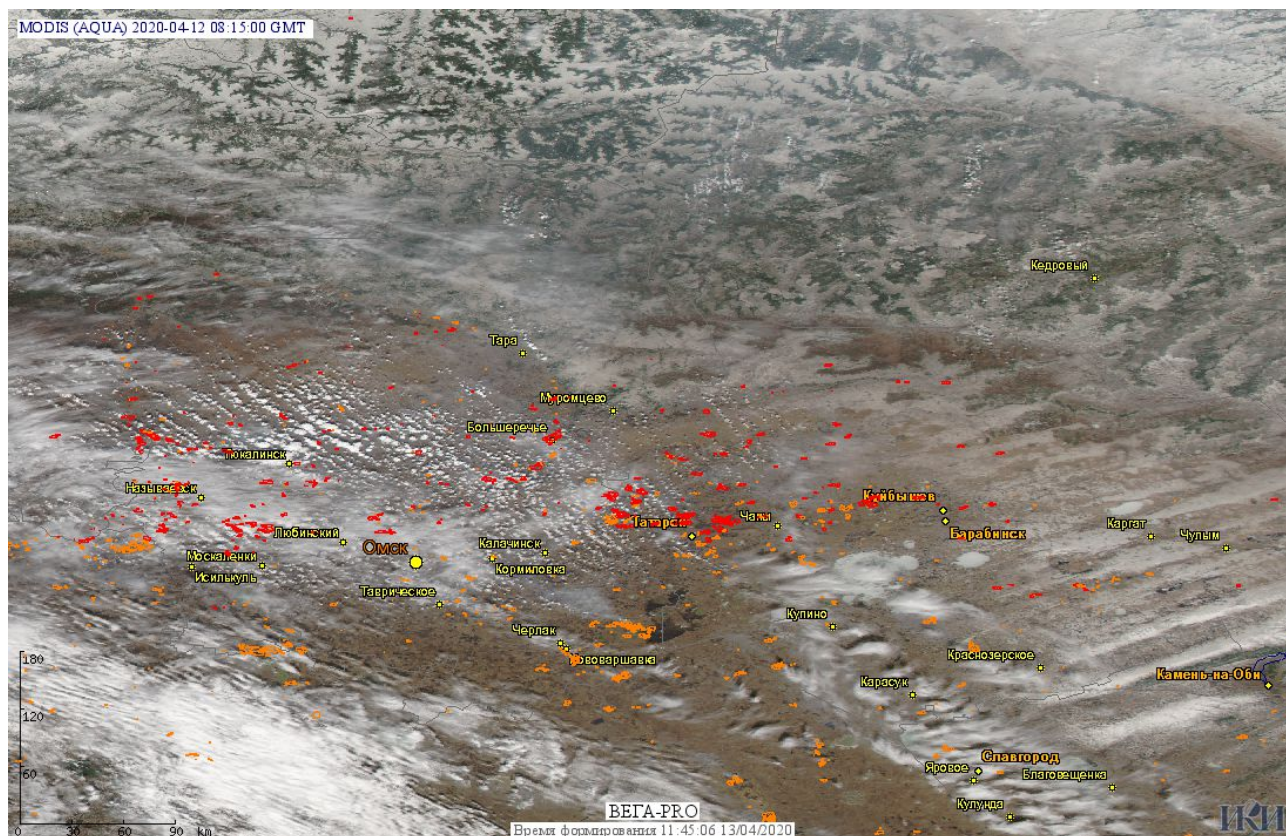


Рис. 1 Пожары и сельскохозяйственные палы в Омской и Новосибирской областях

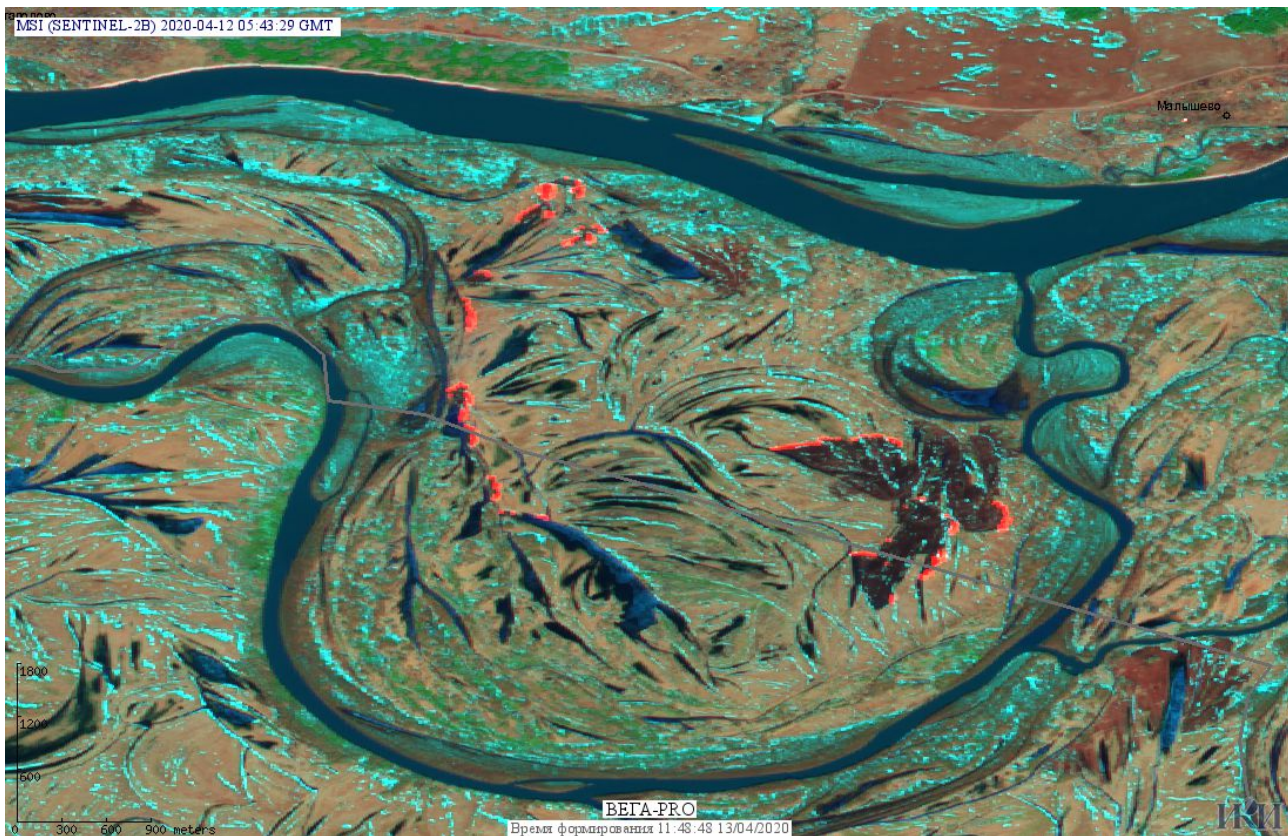


Рис. 2 Пожары в Сузунском районе Новосибирской области. Данные SENTINEL-2B.

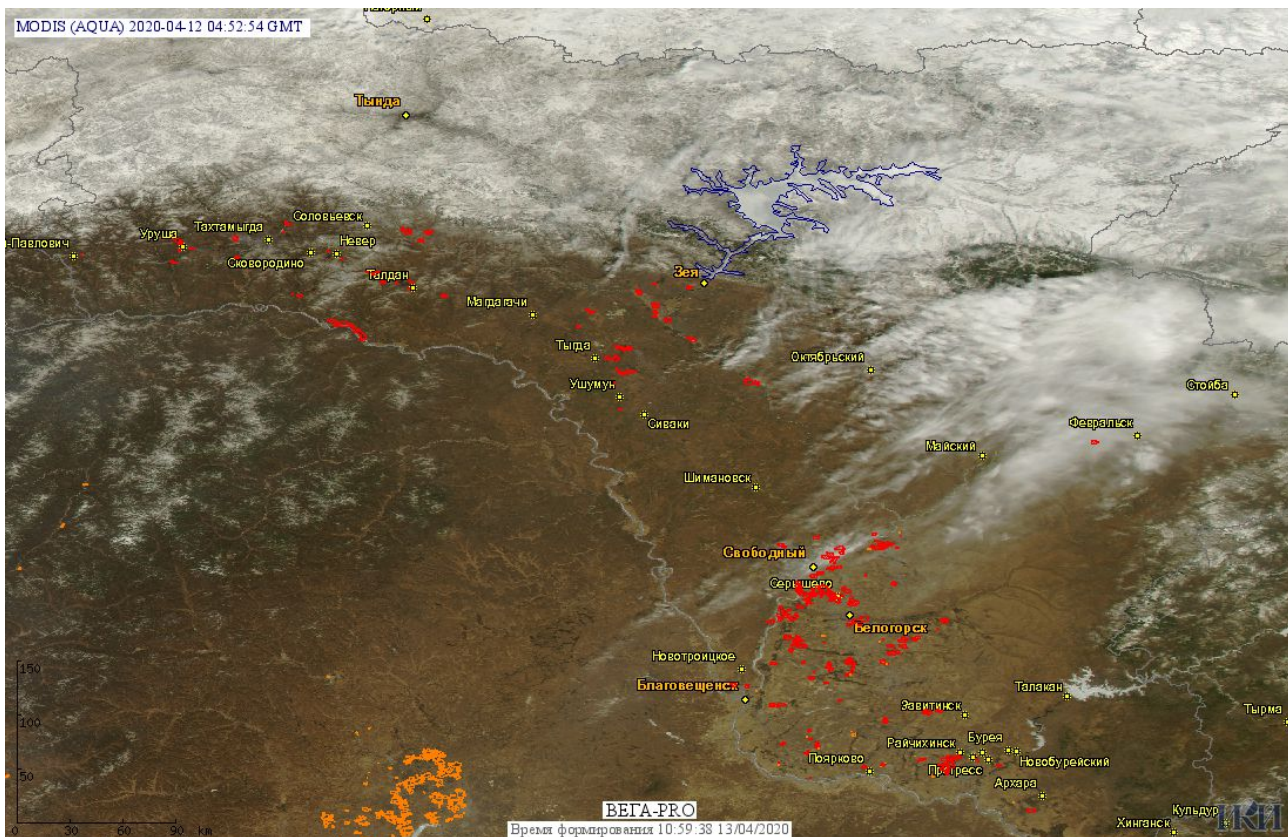


Рис. 3 Пожары и сельскохозяйственные палы в Амурской области

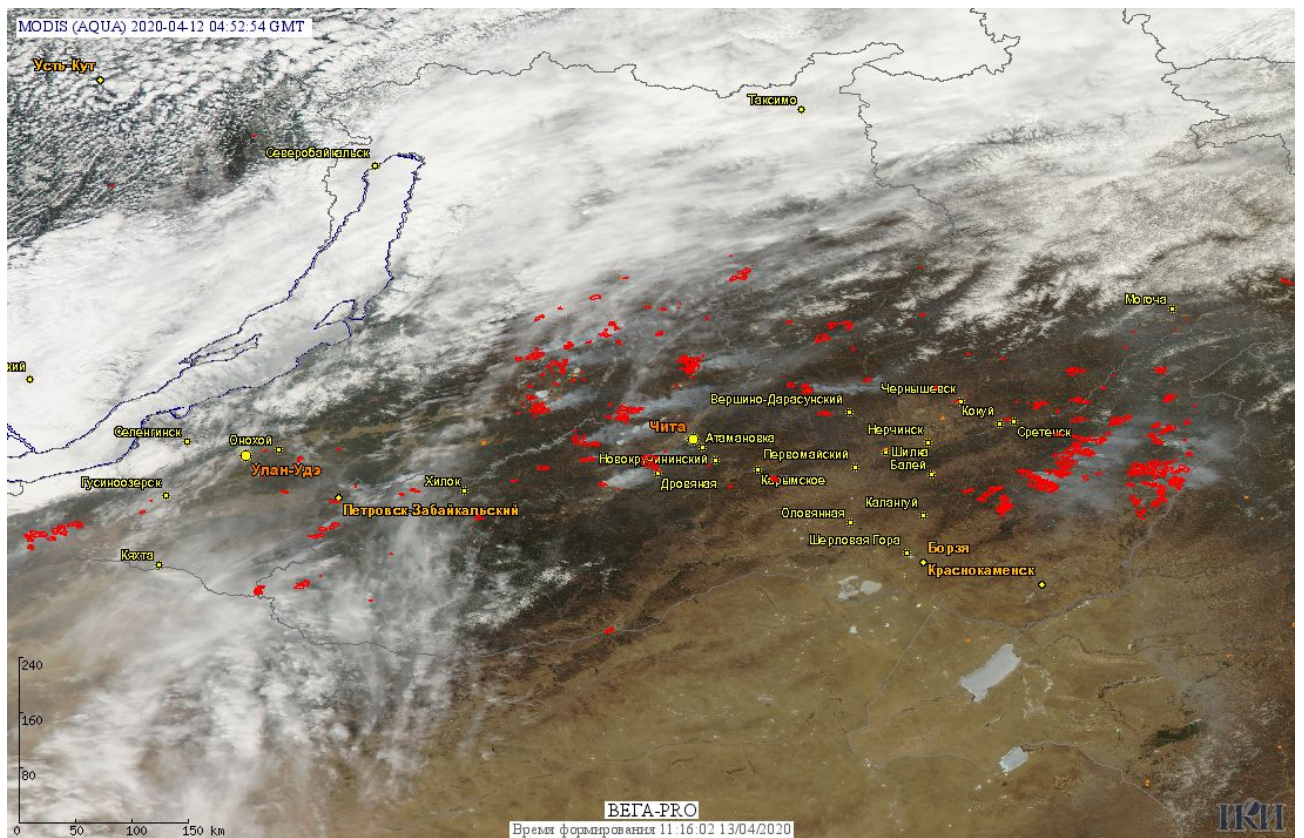


Рис. 4 Пожары и сельскохозяйственные палы в Республике Бурятия и Забайкальском крае

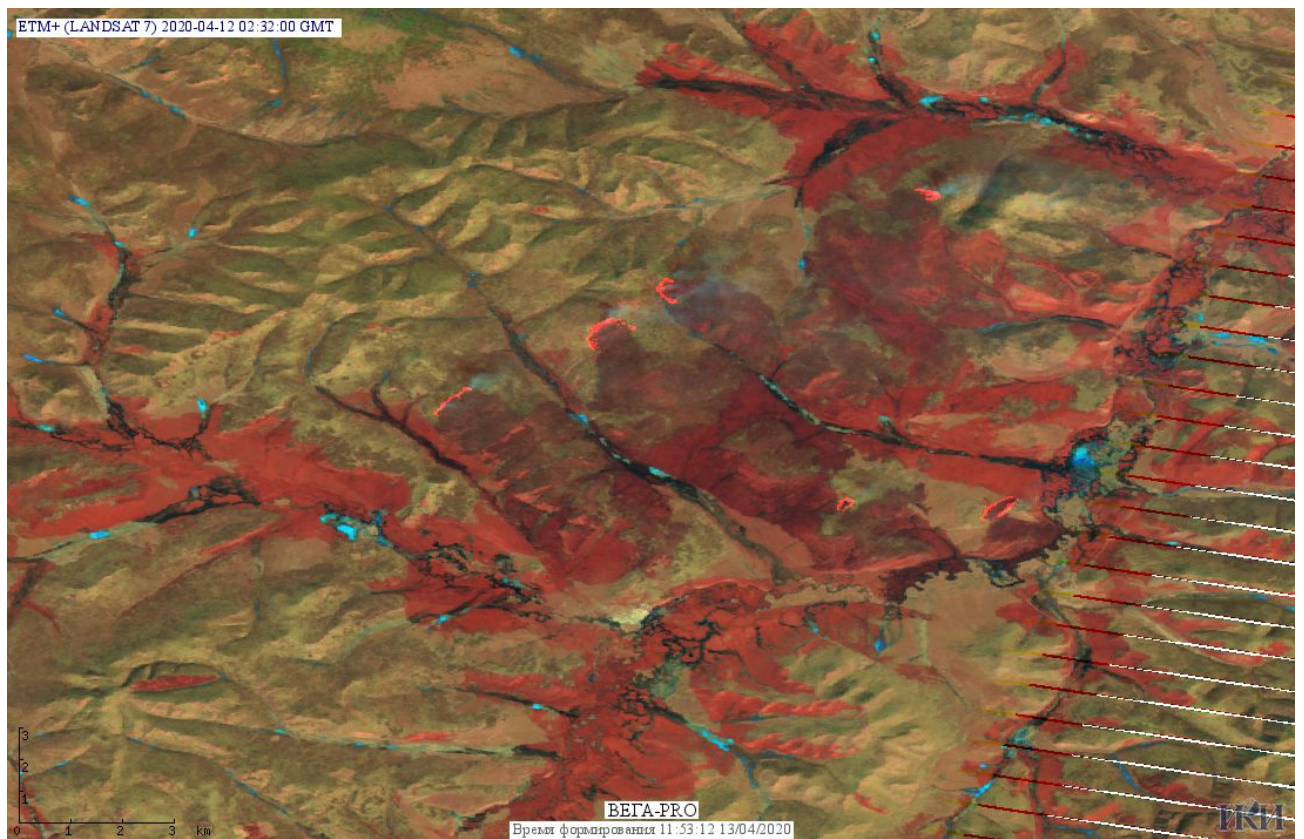


Рис. 5 Пожары в Нерчинско-Заводском районе Забайкальского края. Данные Landsat-7

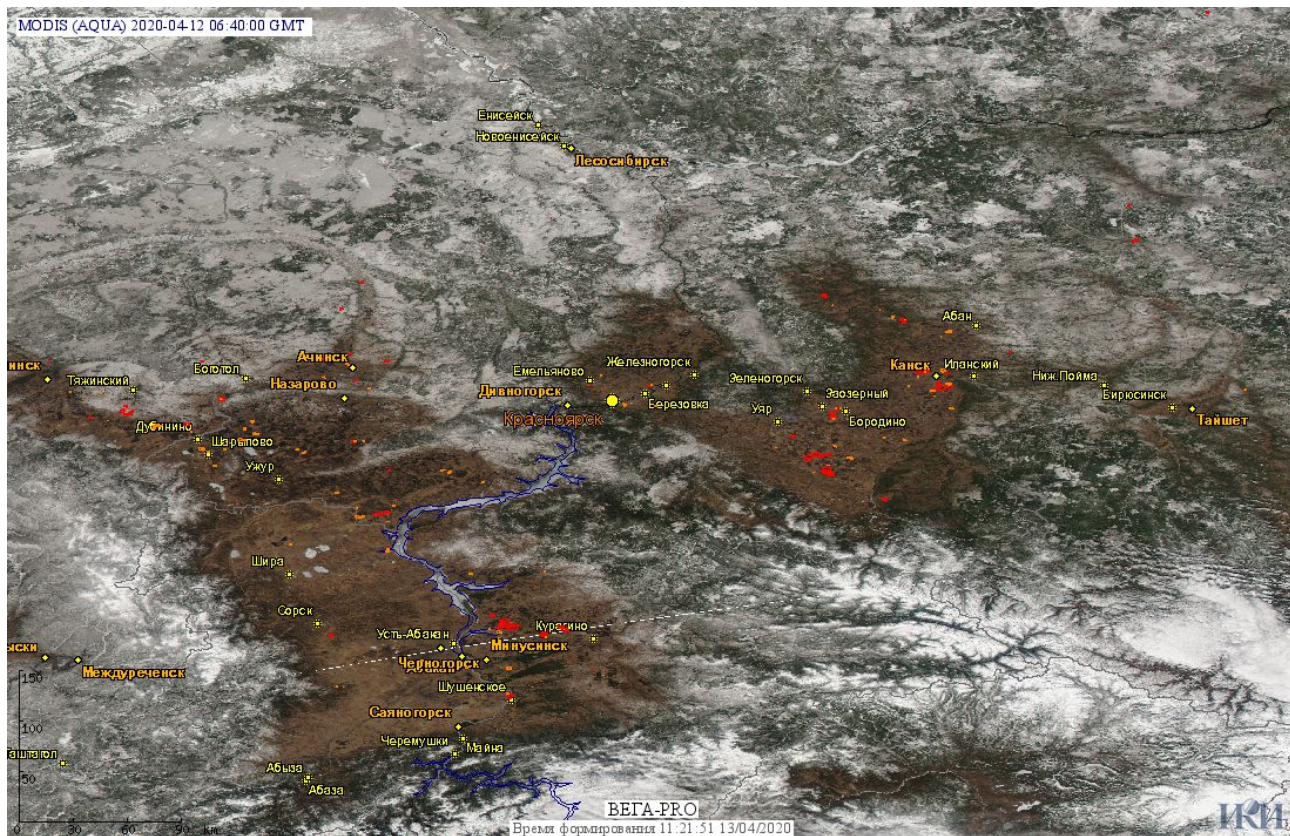


Рис. 6 Пожары и сельскохозяйственные палы в Красноярском крае

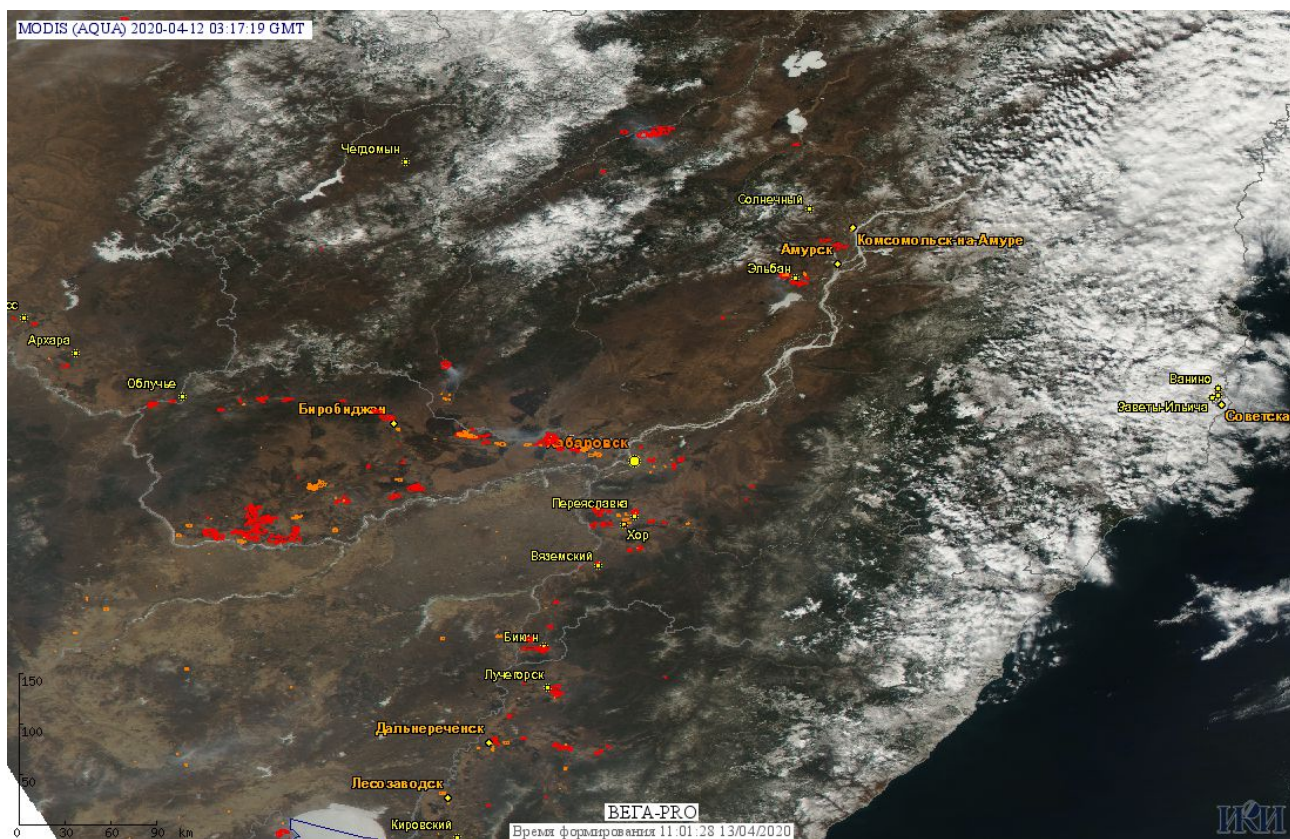


Рис. 7 Пожары и сельскохозяйственные палы в Еврейской автономной области и Хабаровском Крае

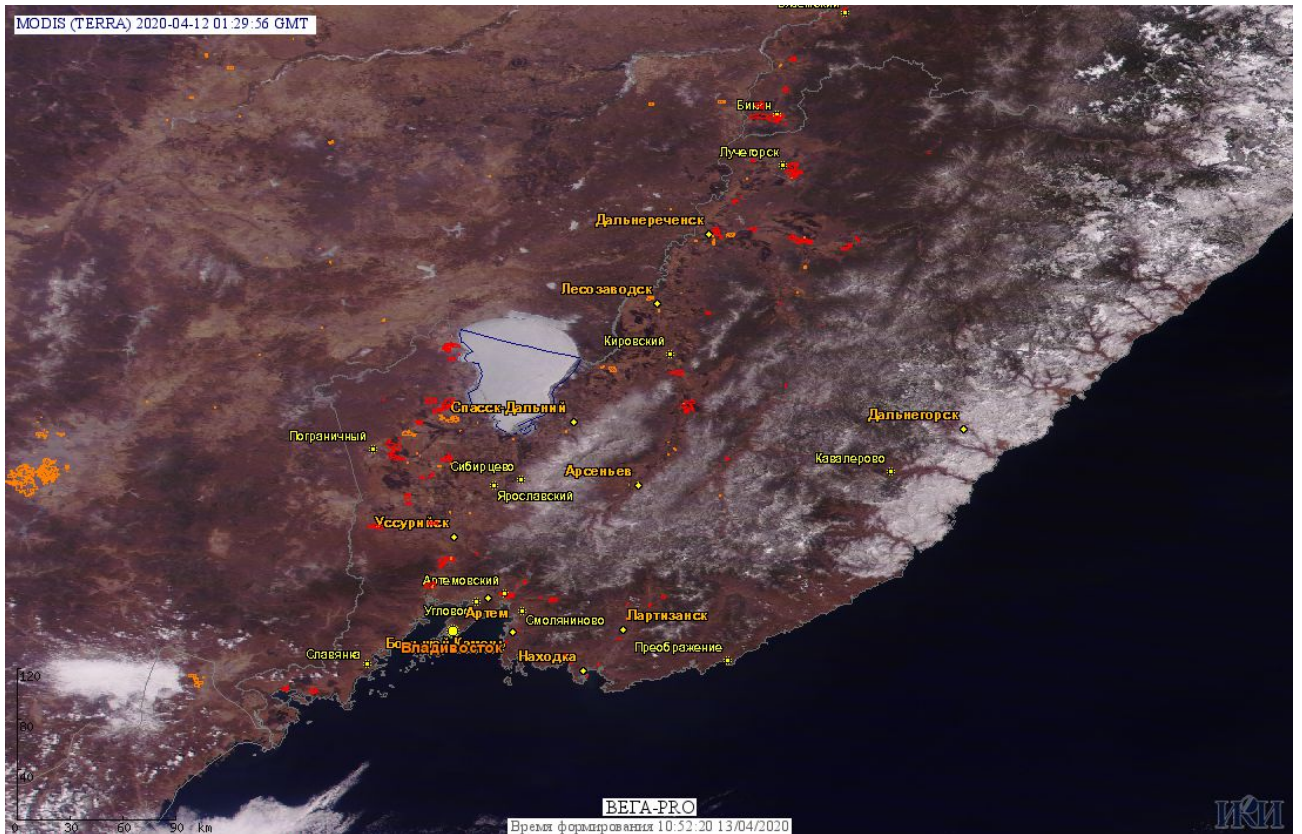


Рис. 8 Пожары и сельскохозяйственные палы в Приморском крае

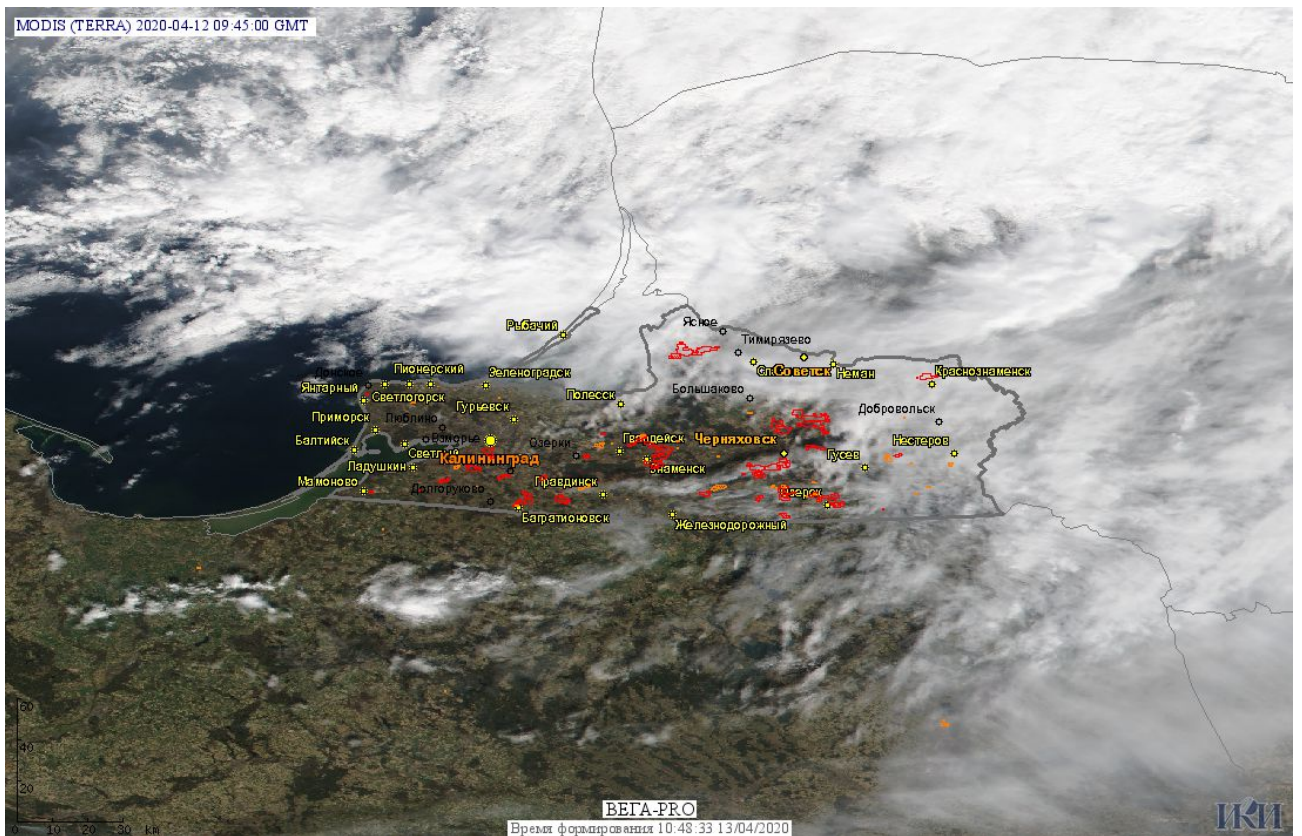


Рис. 9 Пожары и сельскохозяйственные палы в Калининградской области

(Информация подготовлена на основе данных центров приема НИЦ "Планета" (<http://planet.iitp.ru/index1.html>), спутникового сервиса ВЕГА (<http://pro-vega.ru>) и открытых зарубежных источников)