

Пожарная ситуация в России по спутниковым данным

(обзор ситуации за 13.04.2020)

Всего за сутки 13.04.2020 на территории Российской Федерации (на всех видах территорий, включая сельскохозяйственные земли) по данным спутников Terra и Aqua наблюдалось **2402 природных пожара** с активным горением, на которых было зарегистрировано **21810 горячих точек**.

В том числе было зарегистрировано **1148 активных пожаров, затрагивающих территории, покрытые лесом (16584 горячие точки)**.

Максимальное число пожаров наблюдалось в Омской области (326). На них было зарегистрировано 4846 горячих точек.

По предварительной оценке огнем могло быть затронуто около 71,8 тыс га территории, покрытой лесом.

Для сравнения: 13.04.2019 года на территории России всего наблюдалось **2060 природных пожаров**, на которых было зарегистрировано 13009 горячих точек. Из них пожаров, затронувших территорию, покрытую лесом, было 692, на которых были детектированы 6454 горячие точки.

Максимальное число активных пожаров наблюдалось в Сибирском федеральном округе (822), в том числе, на территории Алтайского края (300). На них было зарегистрировано 5950 (Сибирский федеральный округ) и 2391 (Алтайский край) горячих точек.

Огнем было затронуто около 16,9 тыс га территории, покрытой лесом.

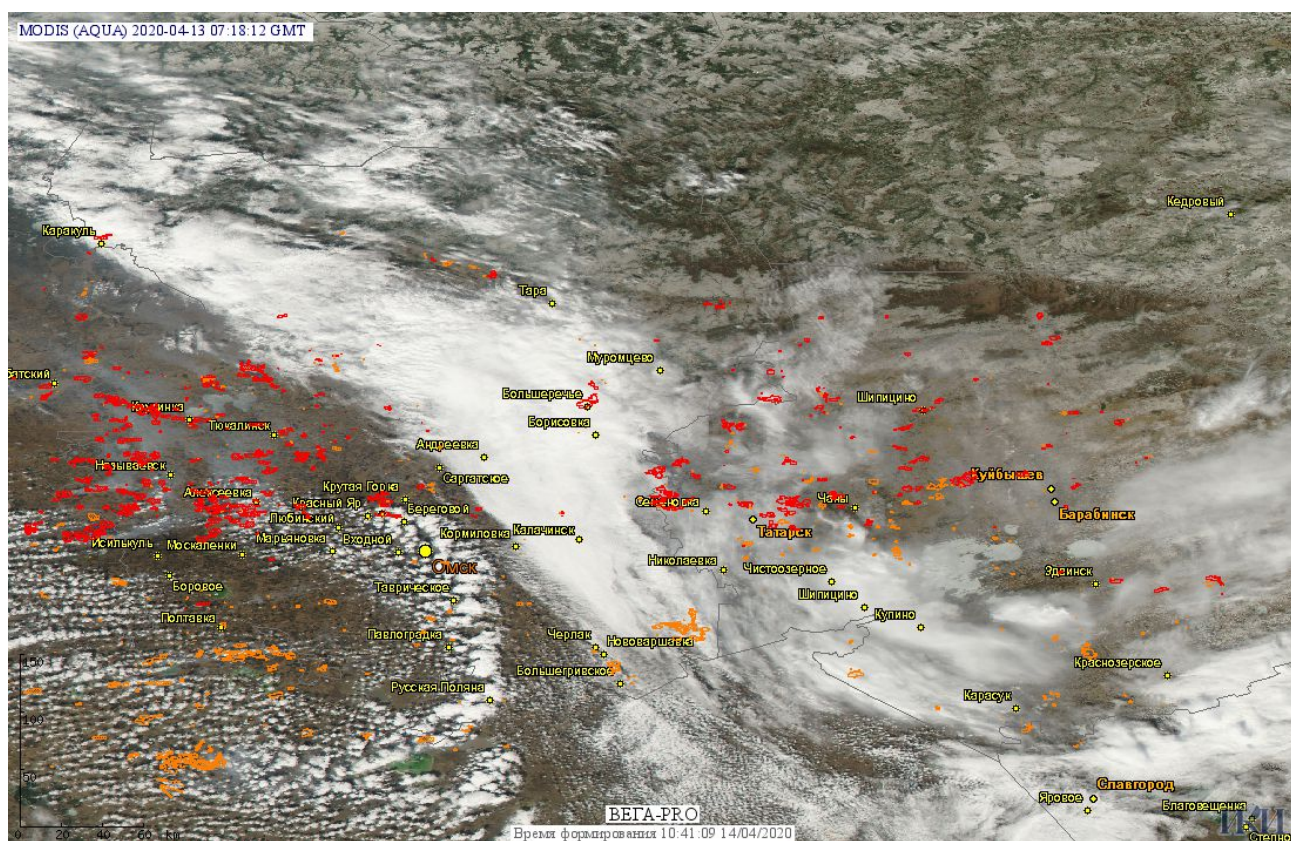


Рис. 1 Пожары и сельскохозяйственные палы в Омской и Новосибирской областях

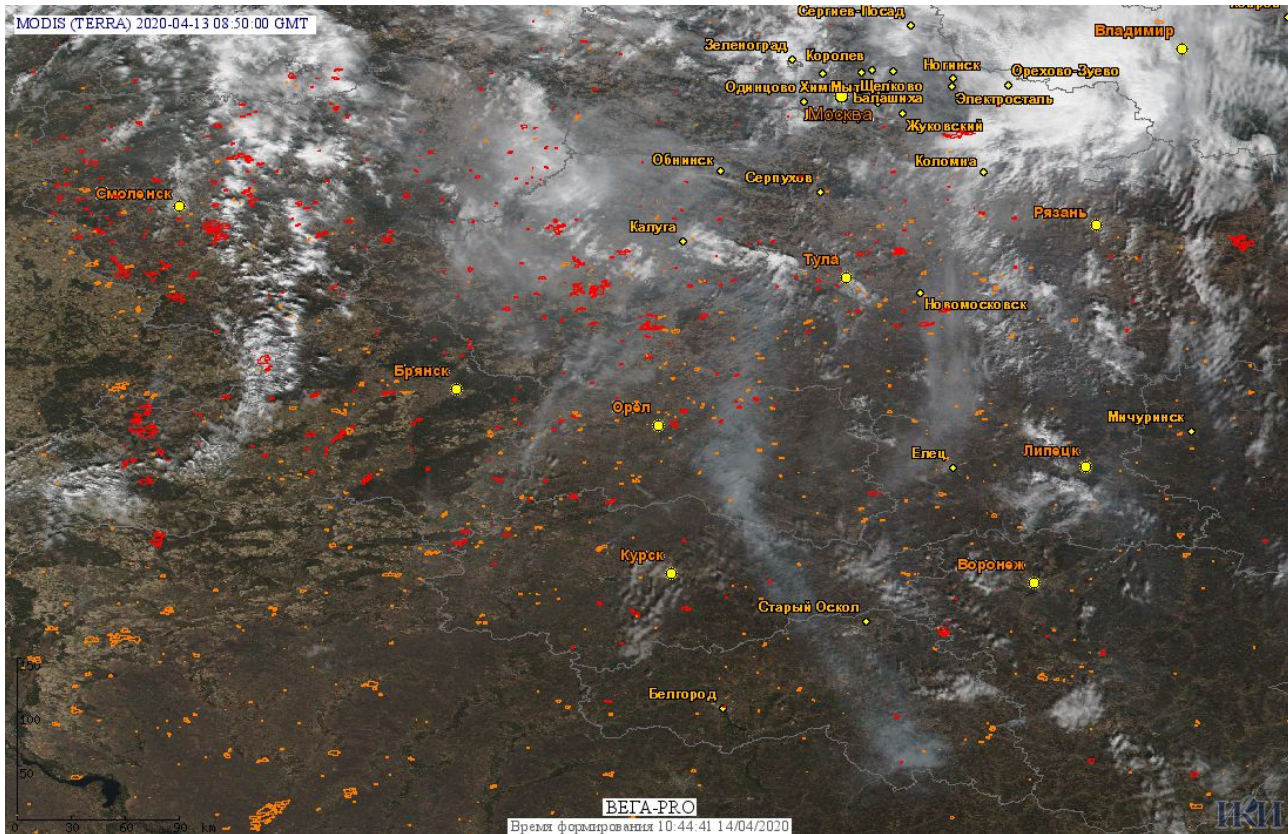


Рис. 2 Пожары и сельскохозяйственные палы в Центральном федеральном округе

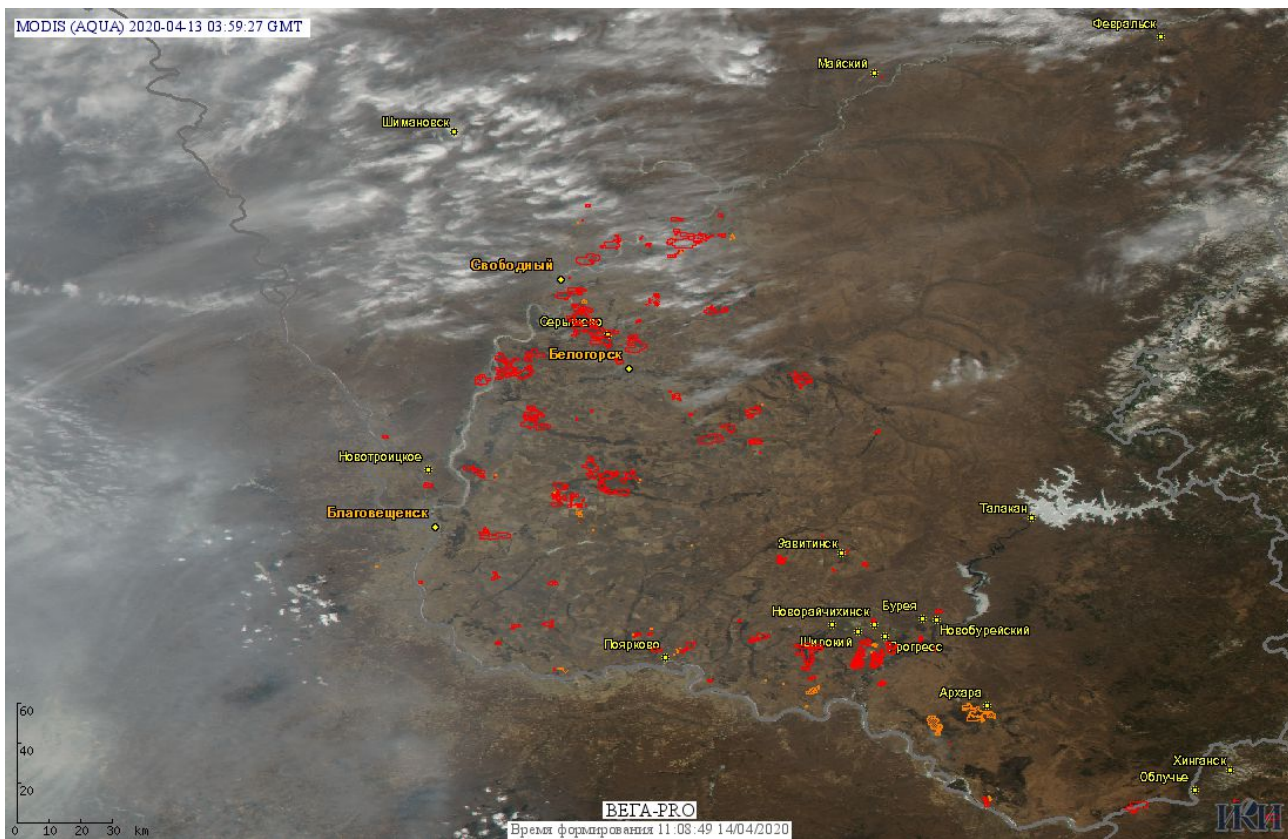


Рис. 3 Пожары и сельскохозяйственные палы в Амурской области

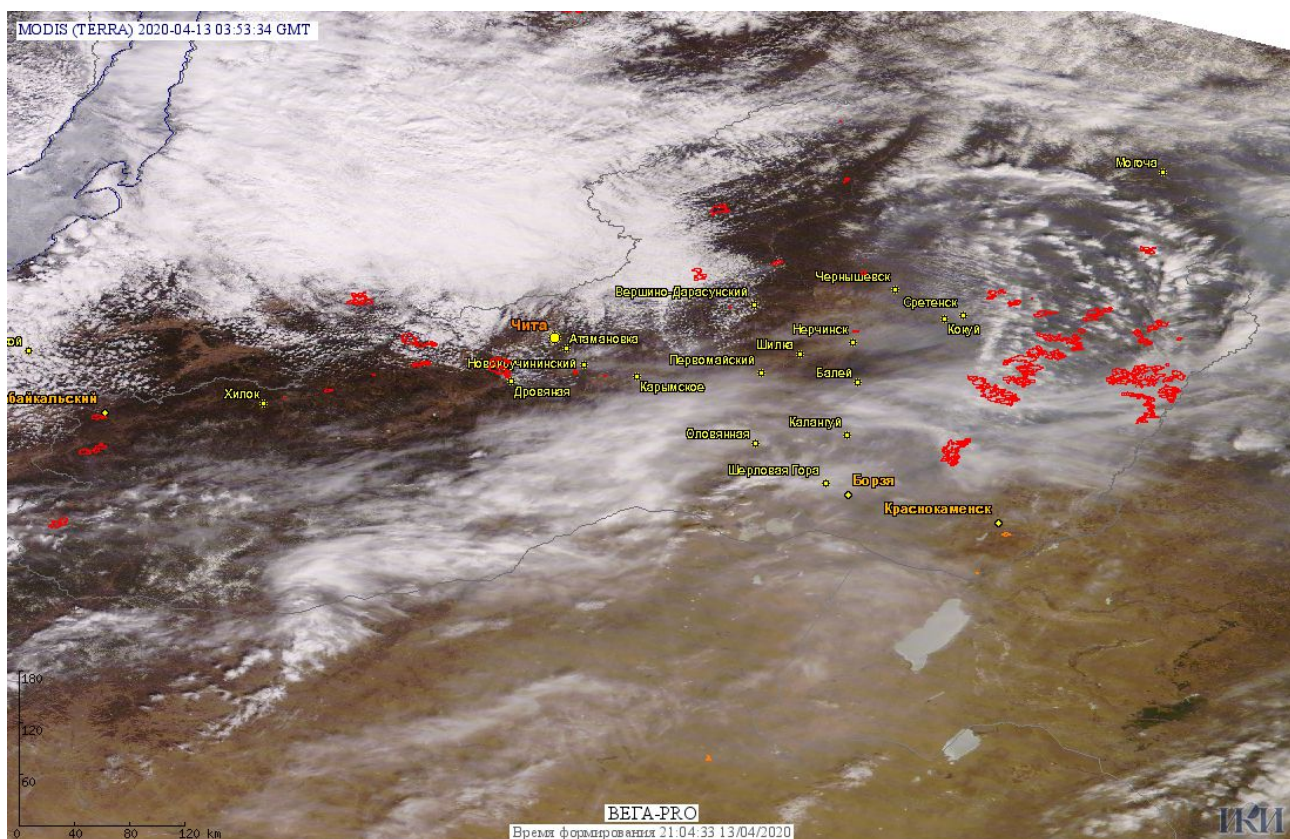


Рис. 4 Пожары и сельскохозяйственные палы в Забайкальском крае

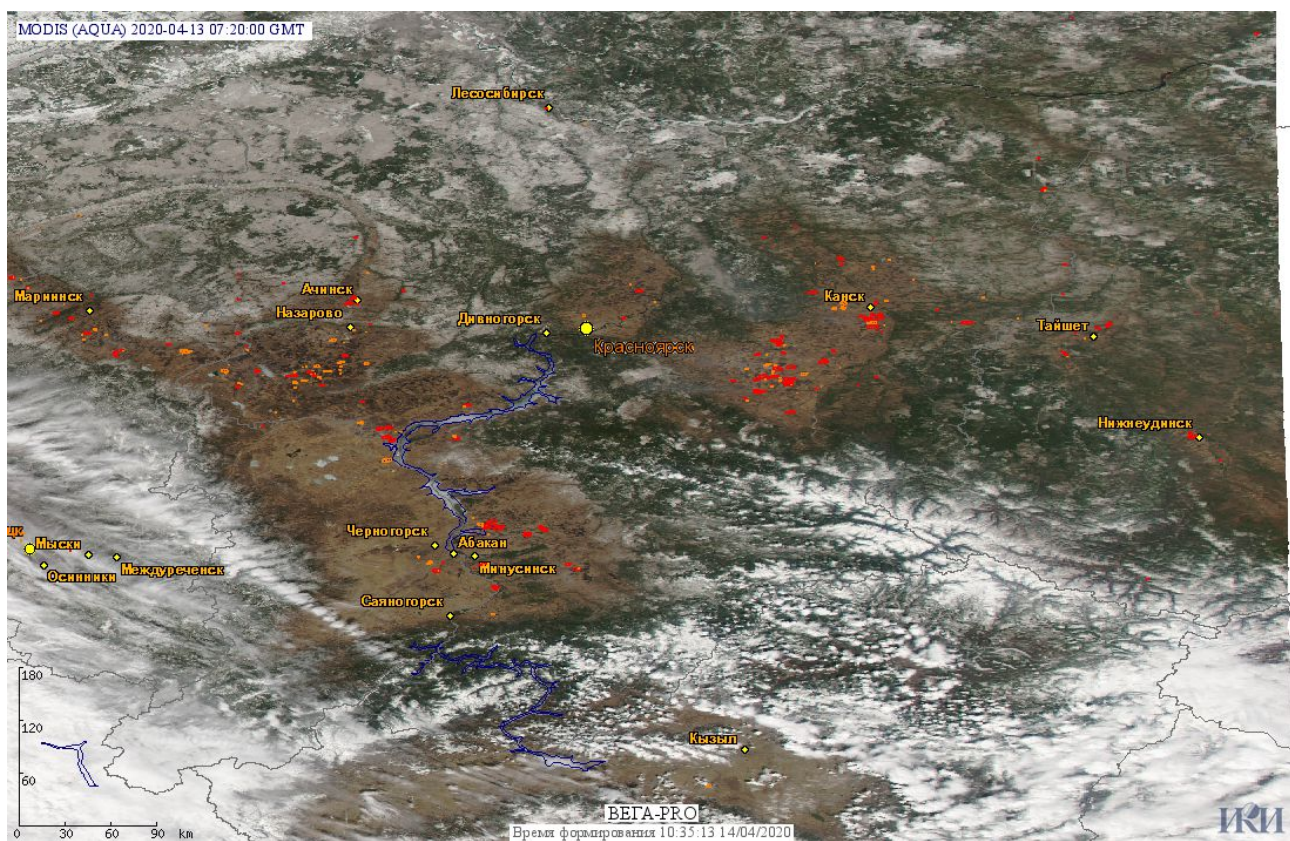


Рис. 5 Пожары и сельскохозяйственные палы в Красноярском крае

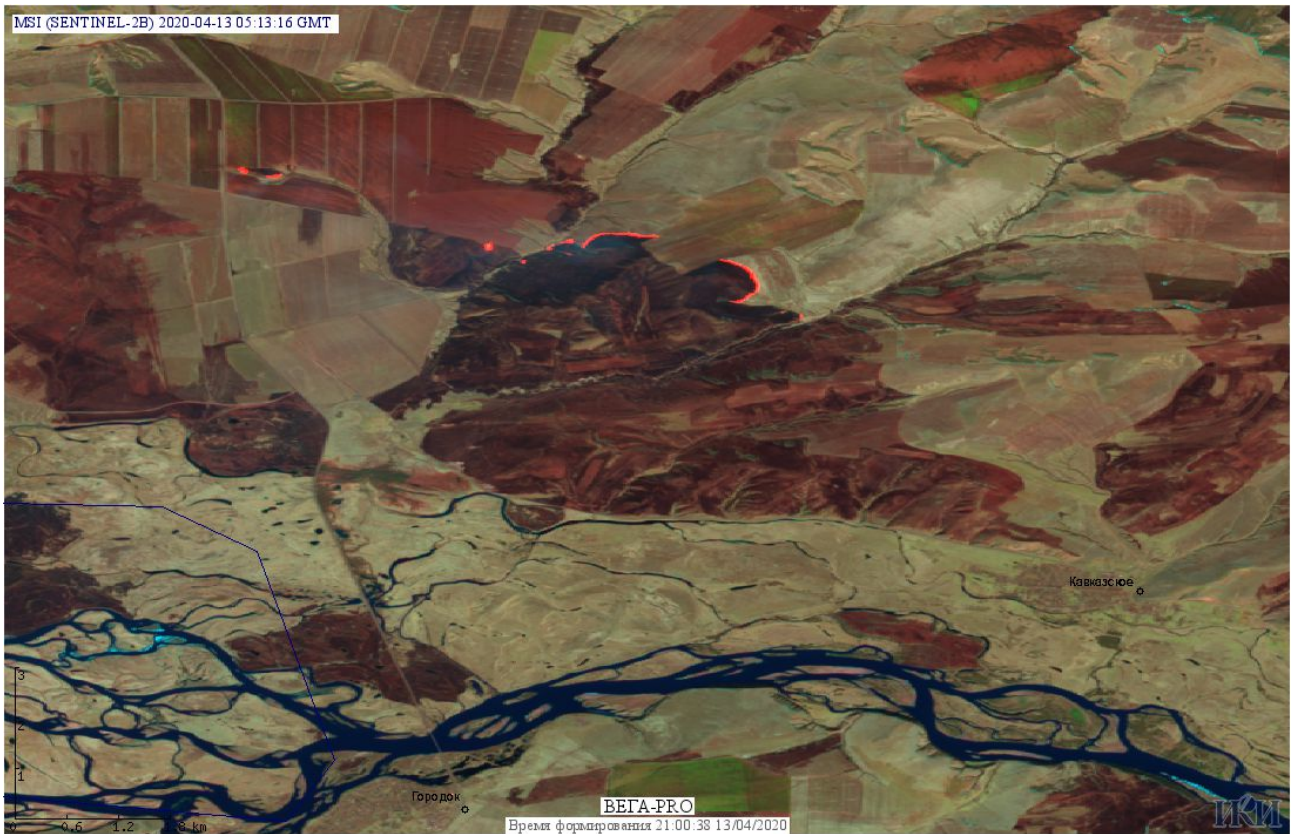


Рис. 6 Пожары и сельскохозяйственные палы в Минусинском районе Красноярского края

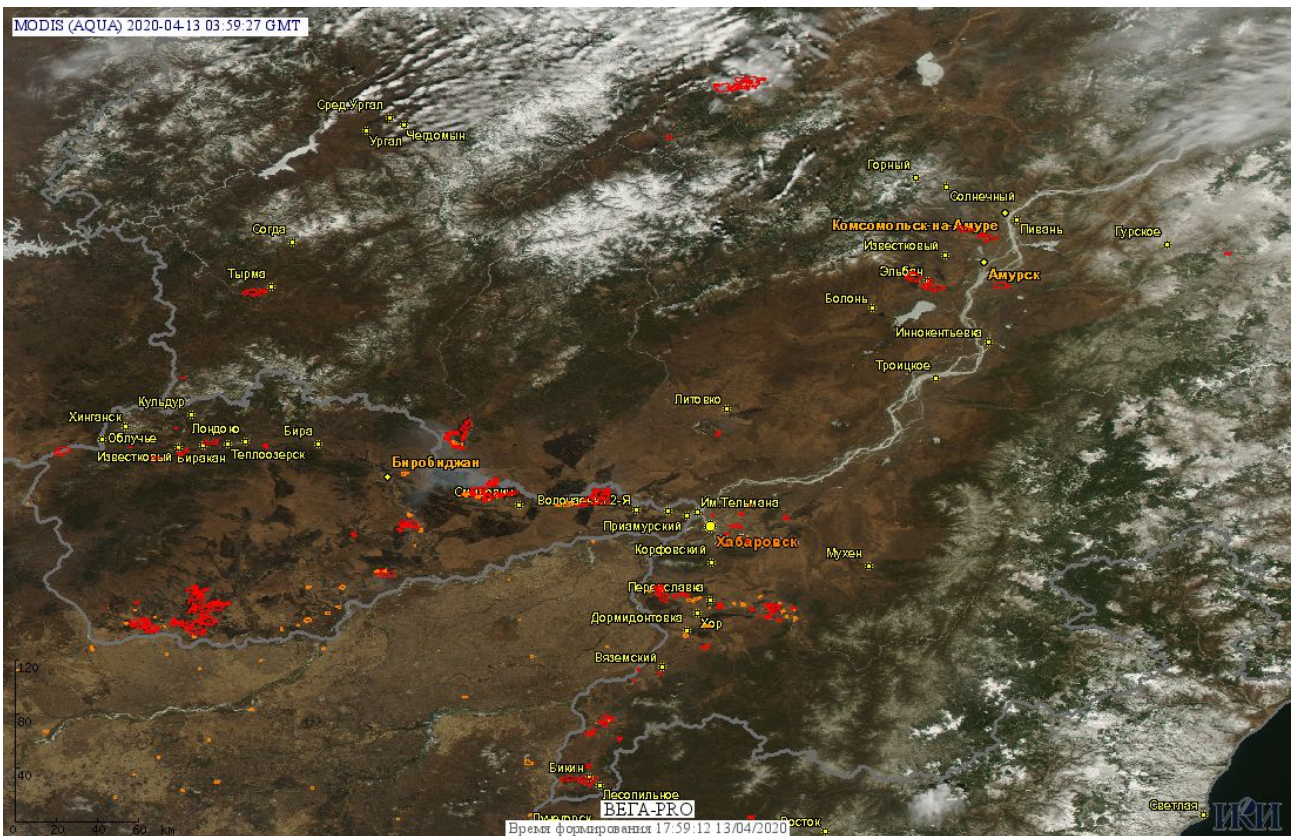


Рис. 7 Пожары и сельскохозяйственные палы в Еврейской автономной области и Хабаровском Крае

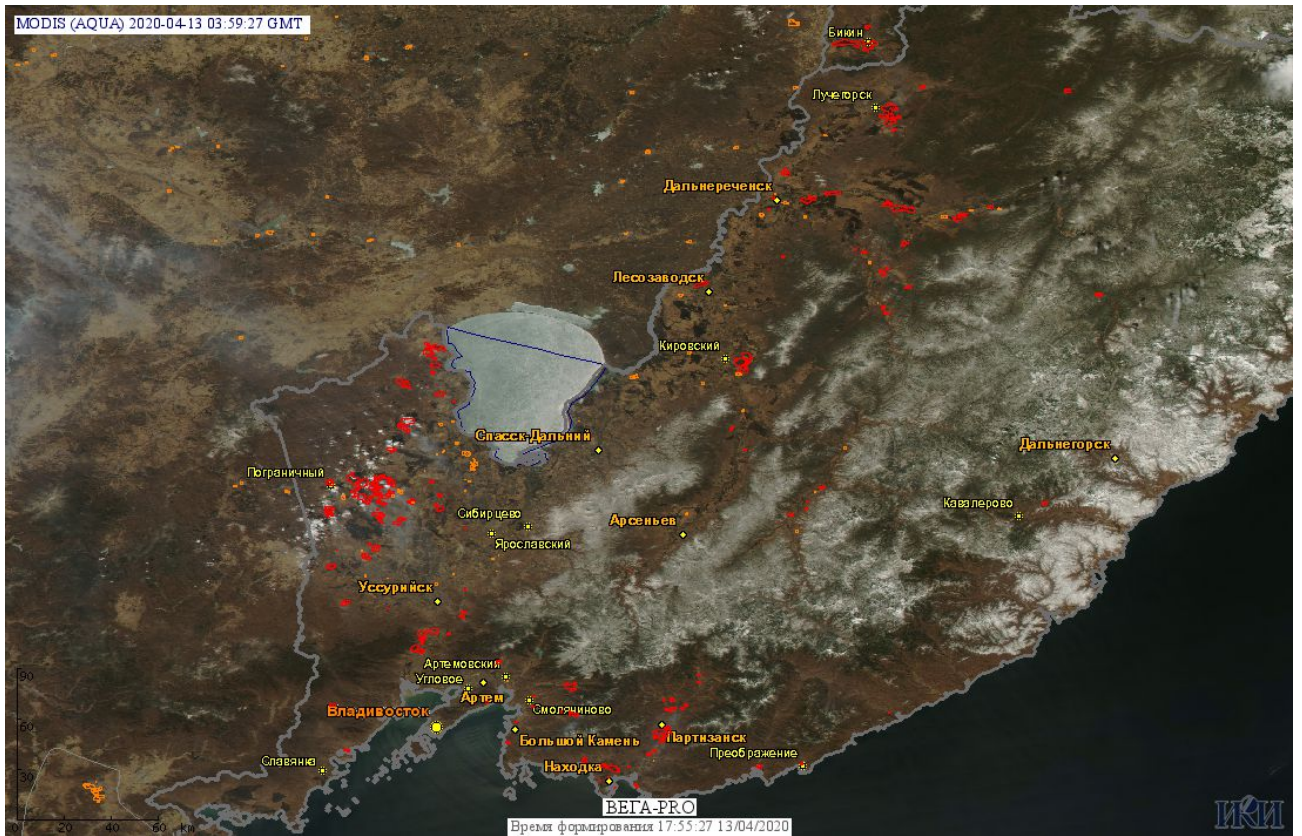


Рис. 8 Пожары и сельскохозяйственные палы в Приморском крае

(Информация подготовлена на основе данных центров приема НИЦ "Планета" (<http://planet.iitp.ru/index1.html>), спутникового сервиса ВЕГА (<http://pro-vega.ru>) и открытых зарубежных источников)