

Пожарная ситуация в России по спутниковым данным

(обзор ситуации за 19.04.2020)

Всего за сутки 19.04.2020 на территории Российской Федерации (на всех видах территорий, включая сельскохозяйственные земли) по данным спутников Terra и Aqua наблюдалось **1528 природных пожаров** с активным горением, на которых были зарегистрированы **23504 горячие точки**.

В том числе было зарегистрировано **670 активных пожаров, затрагивающих территории, покрытые лесом (16055 горячих точек)**.

Максимальное число пожаров наблюдалось в Новосибирской области (421). На них было зарегистрировано 16055 горячих точек.

По предварительной оценке огнем могло быть затронуто около 30,7 тыс га территории, покрытой лесом.

Для сравнения: 19.04.2019 года на территории России всего наблюдалось **2260 природных пожаров**, на которых было зарегистрировано 12088 горячих точек. Из них пожаров, затронувших территорию, покрытую лесом, было 716, на которых было детектировано 6100 горячих точек.

Максимальное число активных пожаров наблюдалось в Приволжском федеральном округе (721), в том числе, на территории Саратовской области (123). На них было зарегистрировано 3252 (Приволжский федеральный округ) и 398 (Саратовская область) горячих точек.

Огнем было затронуто около 42,7 тыс га территории, покрытой лесом.

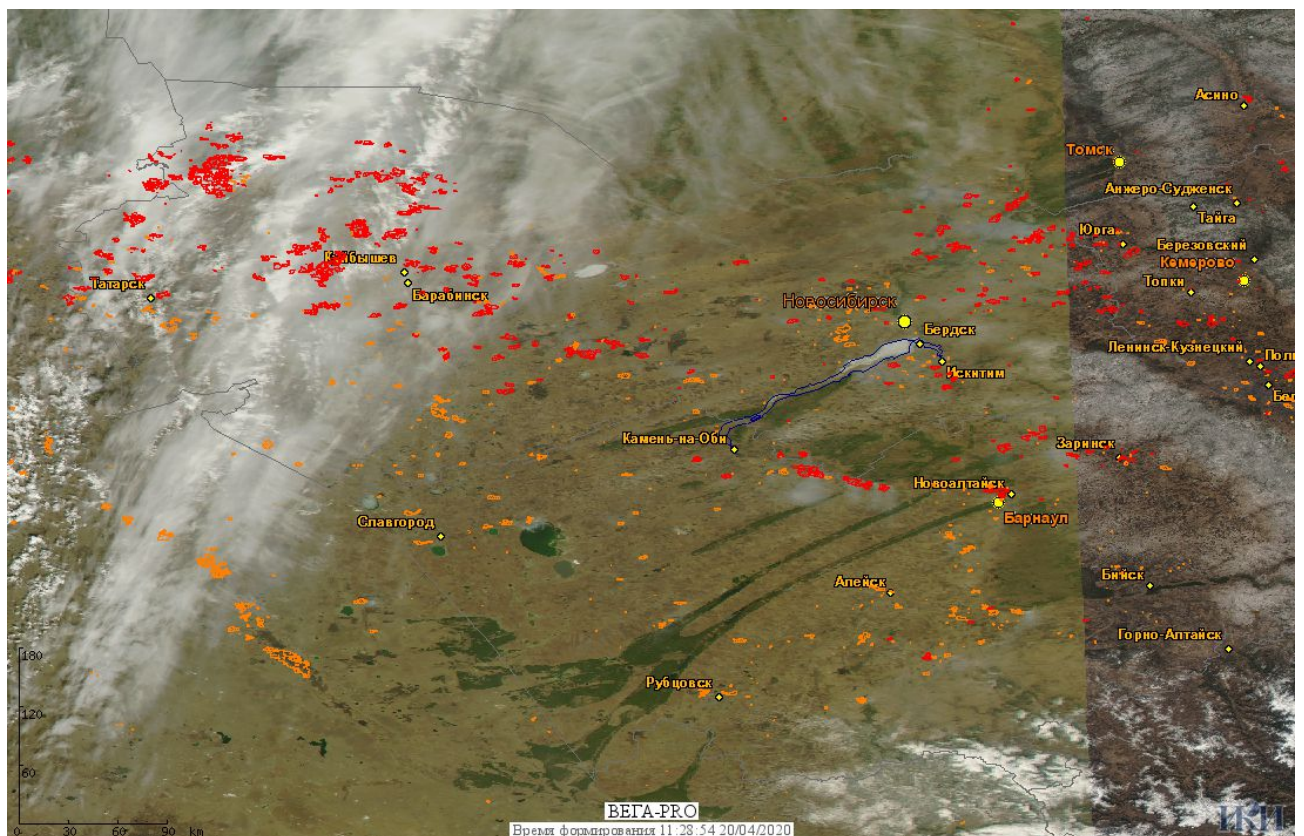


Рис.1 Пожары и сельскохозяйственные палы в Новосибирской области и Алтайском крае



Рис.2 Пожары в Шелаболихинском районе Алтайского края. Данные Landsat 8.

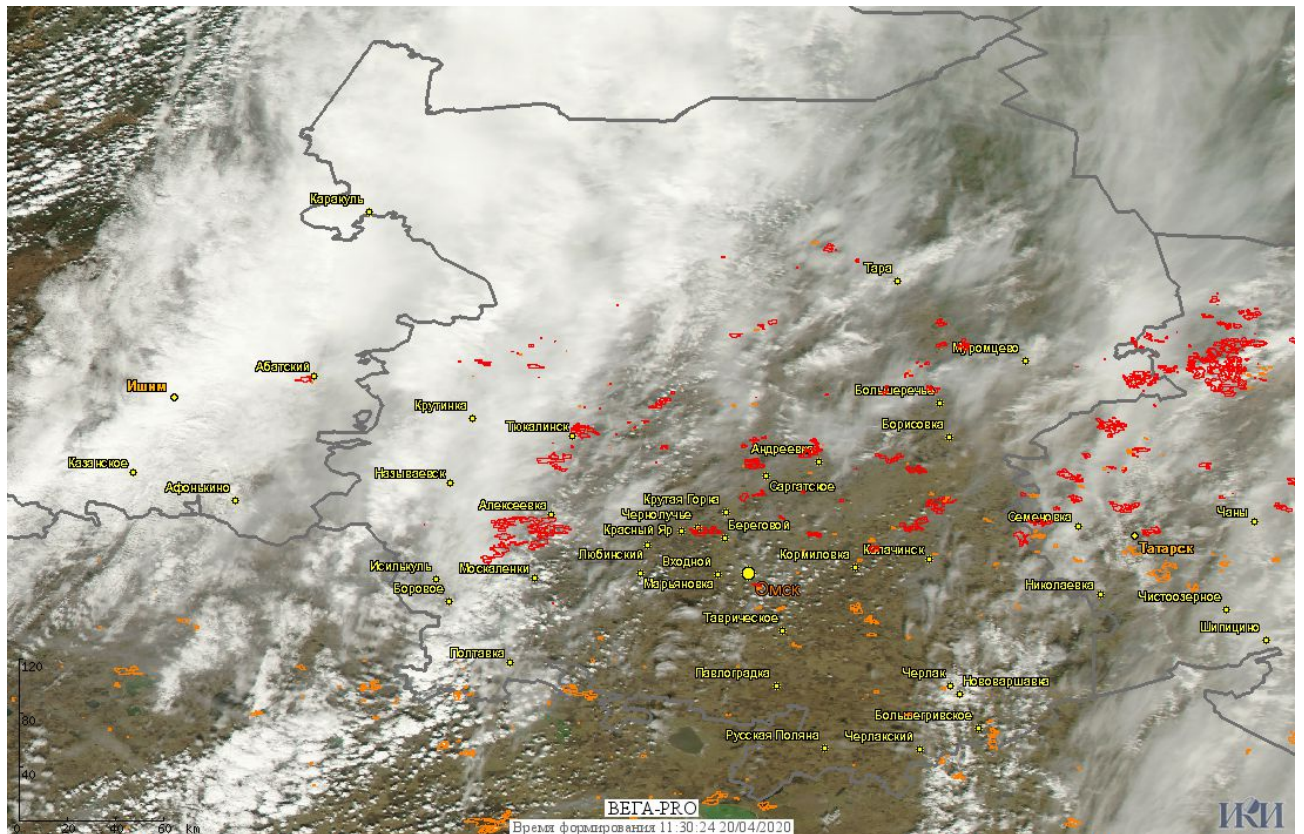


Рис.3 Пожары и сельскохозяйственные палы в Омской области

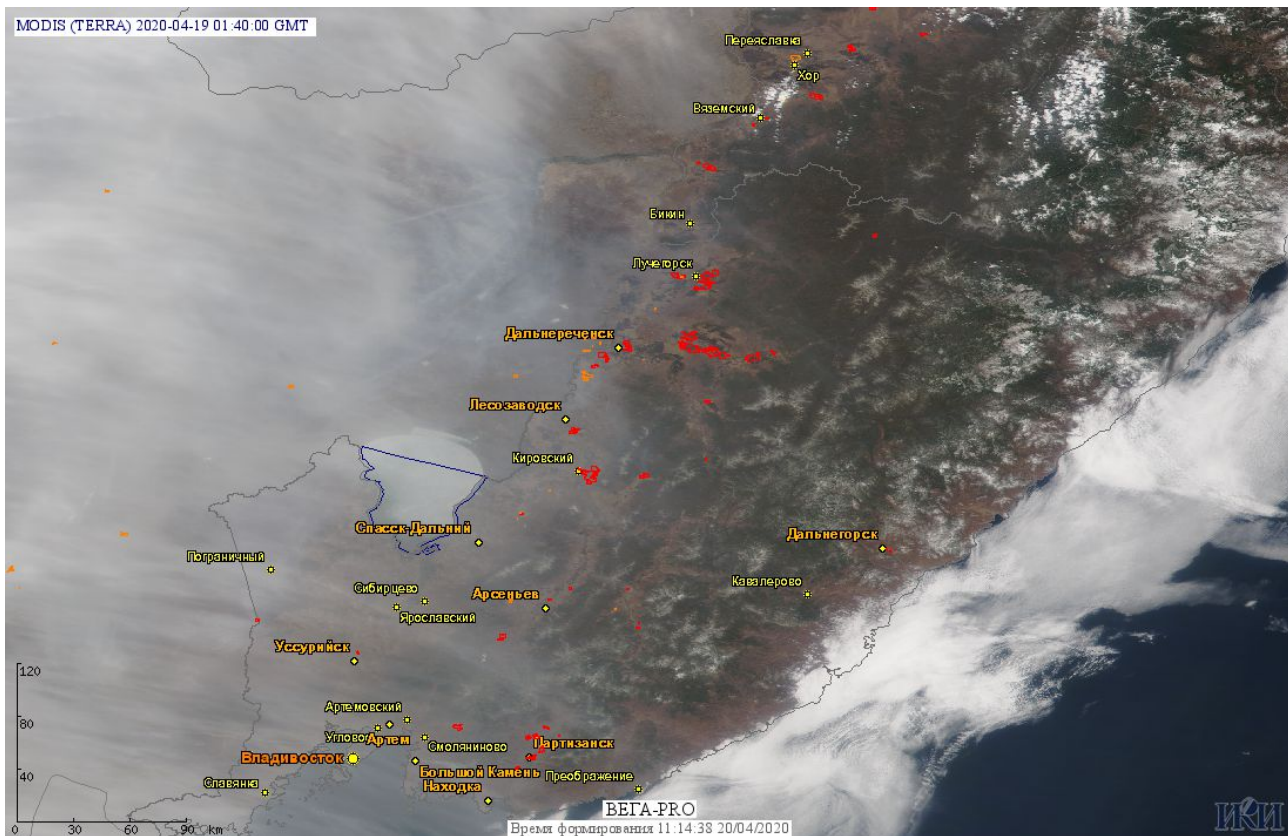


Рис.4 Пожары и сельскохозяйственные палы в Приморском крае

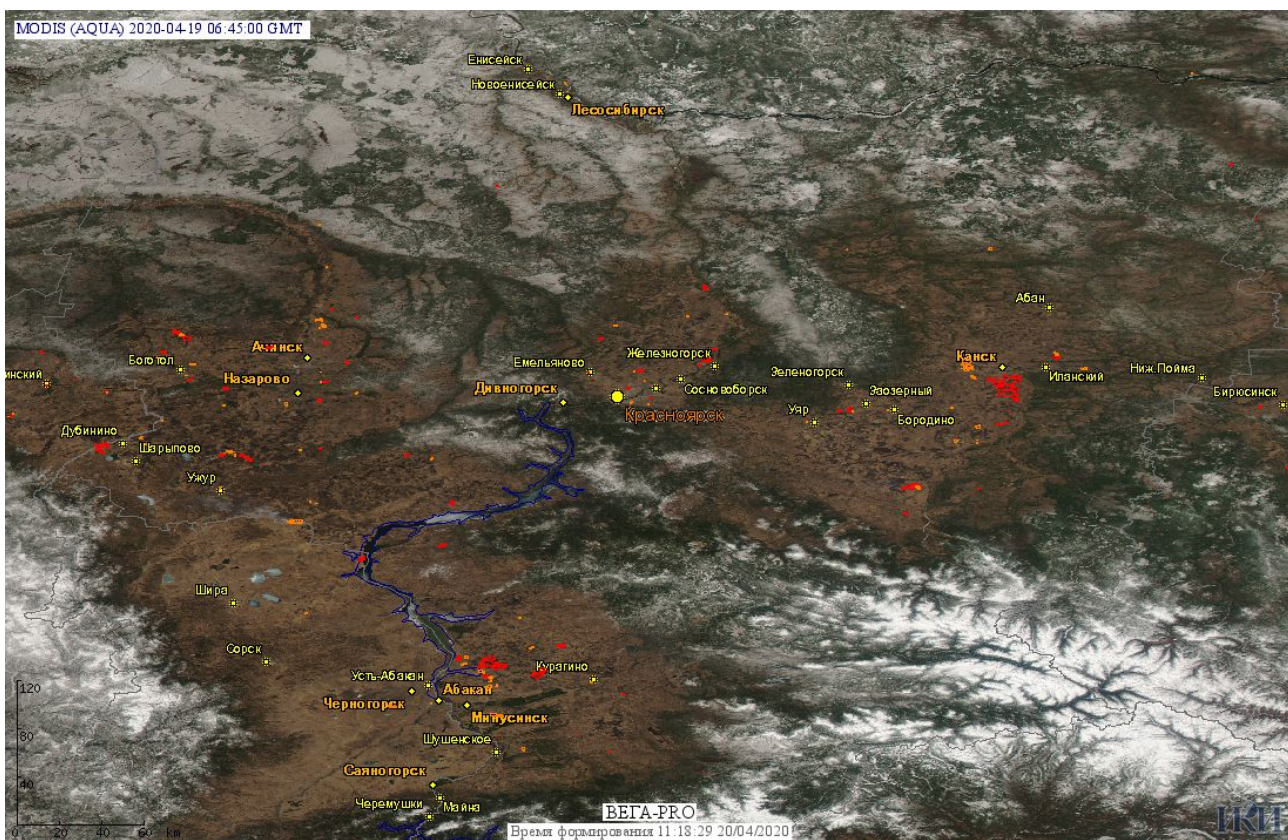


Рис. 5 Пожары и сельскохозяйственные палы в Красноярском крае

(Информация подготовлена на основе данных центров приема НИЦ "Планета" (<http://planet.iitp.ru/index1.html>), спутникового сервиса ВЕГА (<http://pro-vega.ru>) и открытых зарубежных источников)