

# Пожарная ситуация в России по спутниковым данным

(обзор ситуации за 20.04.2020)

**Всего за сутки 20.04.2020** на территории Российской Федерации (на всех видах территорий, включая сельскохозяйственные земли) по данным спутников Terra и Aqua наблюдалось **1552 природных пожара** с активным горением, на которых было зарегистрировано **36070 горячих точек**.

В том числе было зарегистрировано **711 активных пожаров, затрагивающих территории, покрытые лесом (26493 горячие точки)**.

Максимальное число пожаров наблюдалось в Новосибирской области (454). На них было зарегистрировано 17070 горячих точек.

По предварительной оценке огнем могло быть затронуто около 63,8 тыс га территории, покрытой лесом.

**Для сравнения: 20.04.2019** года на территории России всего наблюдалось **2618 природных пожаров**, на которых было зарегистрировано 18575 горячих точек. Из них пожаров, затронувших территорию, покрытую лесом, было 575, на которых было детектировано 7678 горячих точек.

Максимальное число активных пожаров наблюдалось в Приволжском федеральном округе (853), в том числе, на территории Саратовской области (129). На них было зарегистрировано 5078 (Приволжский федеральный округ) и 386 (Саратовская область) горячих точек.

Огнем было затронуто около 29,4 тыс га территории, покрытой лесом.

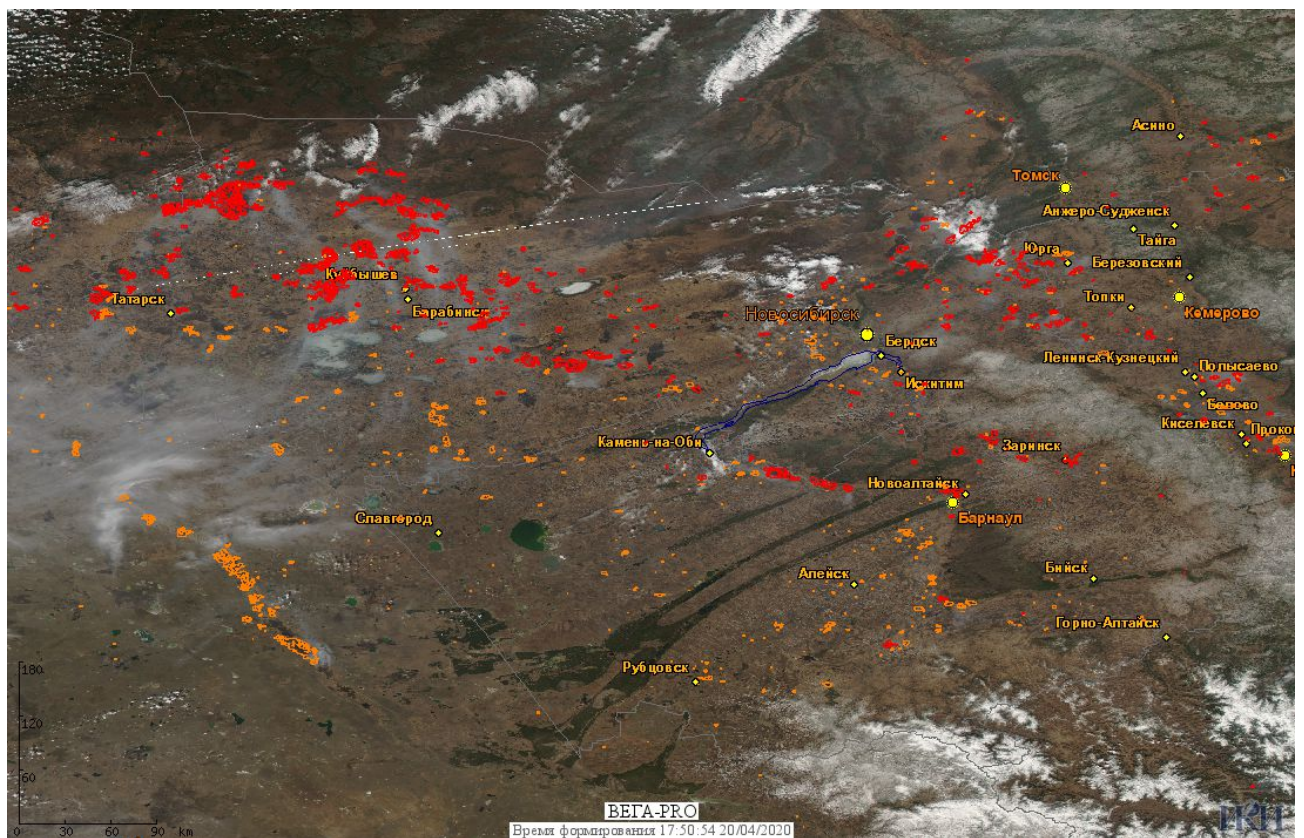


Рис.1 Пожары и сельскохозяйственные палы в Новосибирской области и Алтайском крае

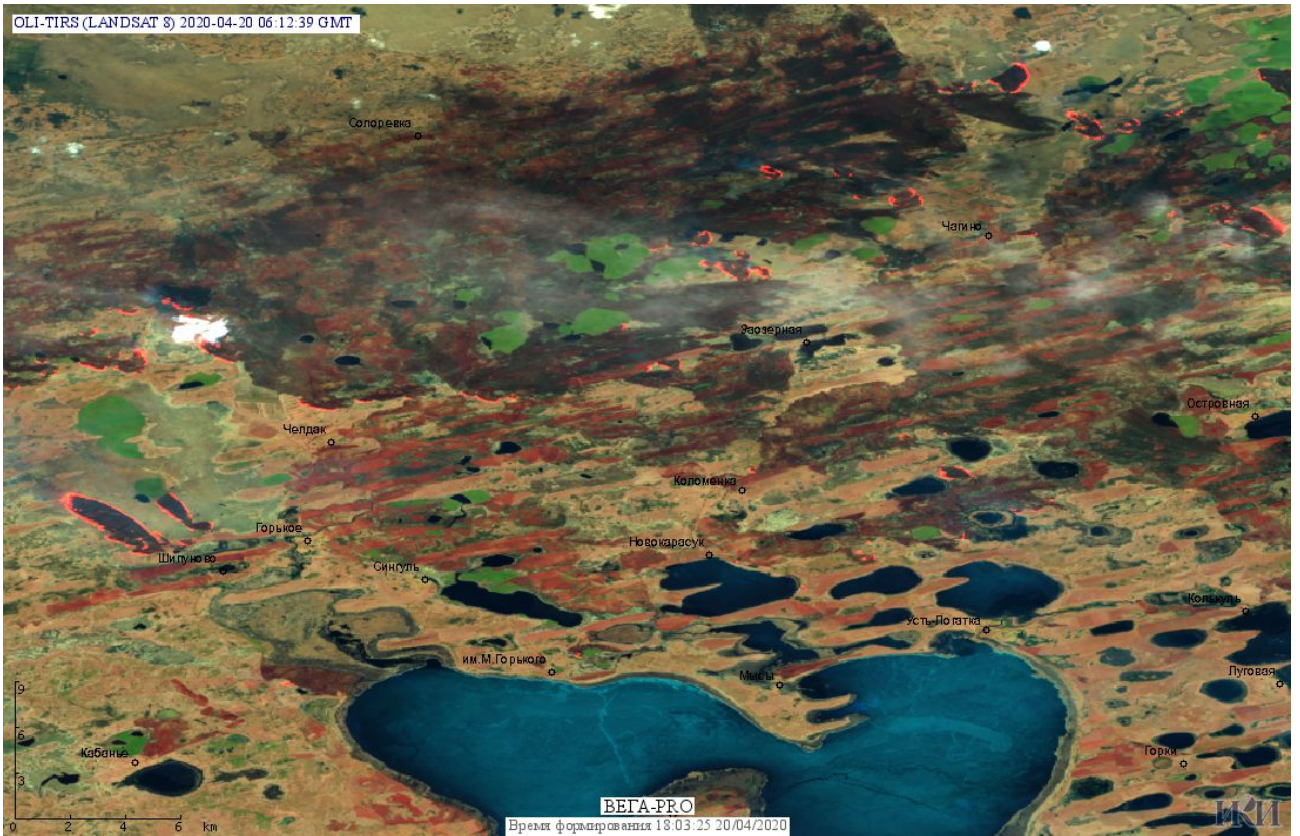


Рис.2 Пожары в Крутинском районе Омской области. Данные Landsat 8.

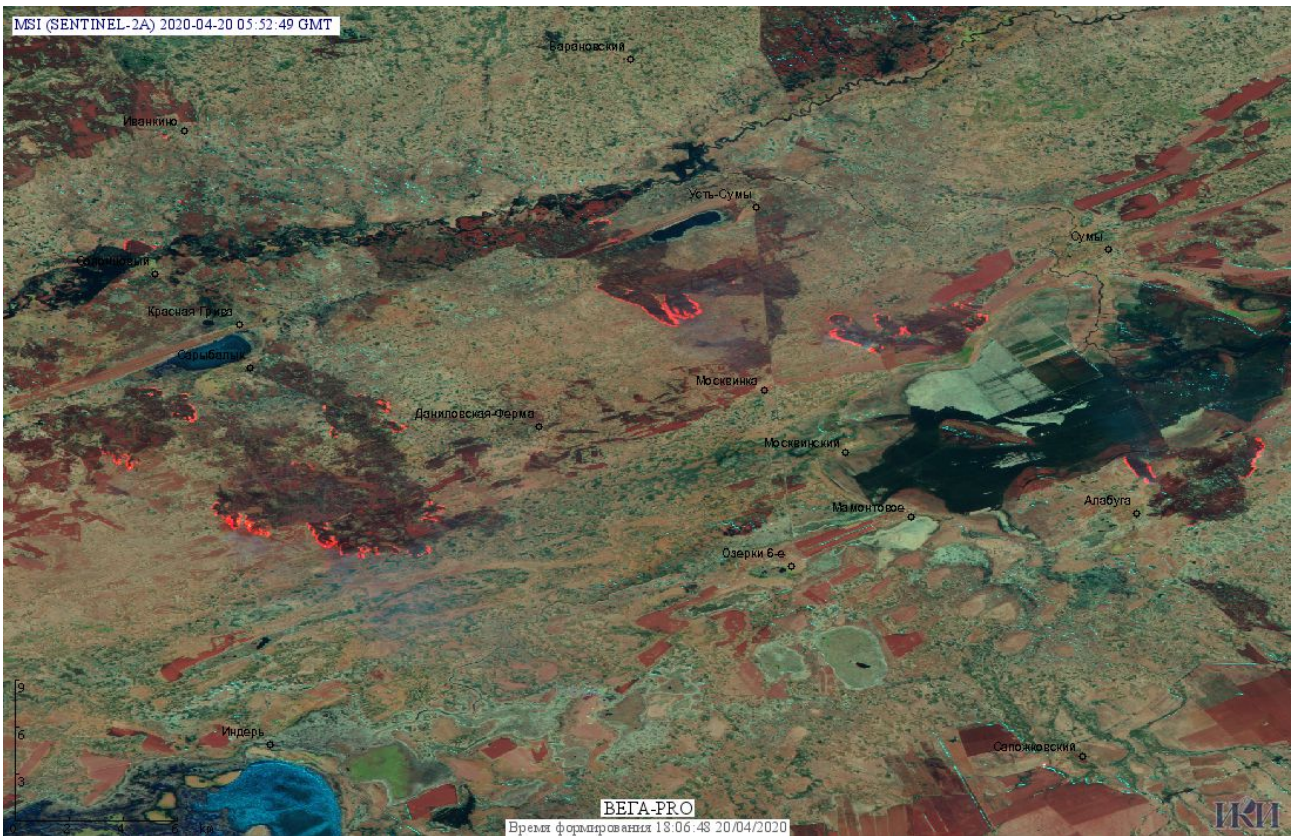


Рис.3 Пожары в Доволенском и Каргатском районах Новосибирской области. Данные SENTINEL-2A.

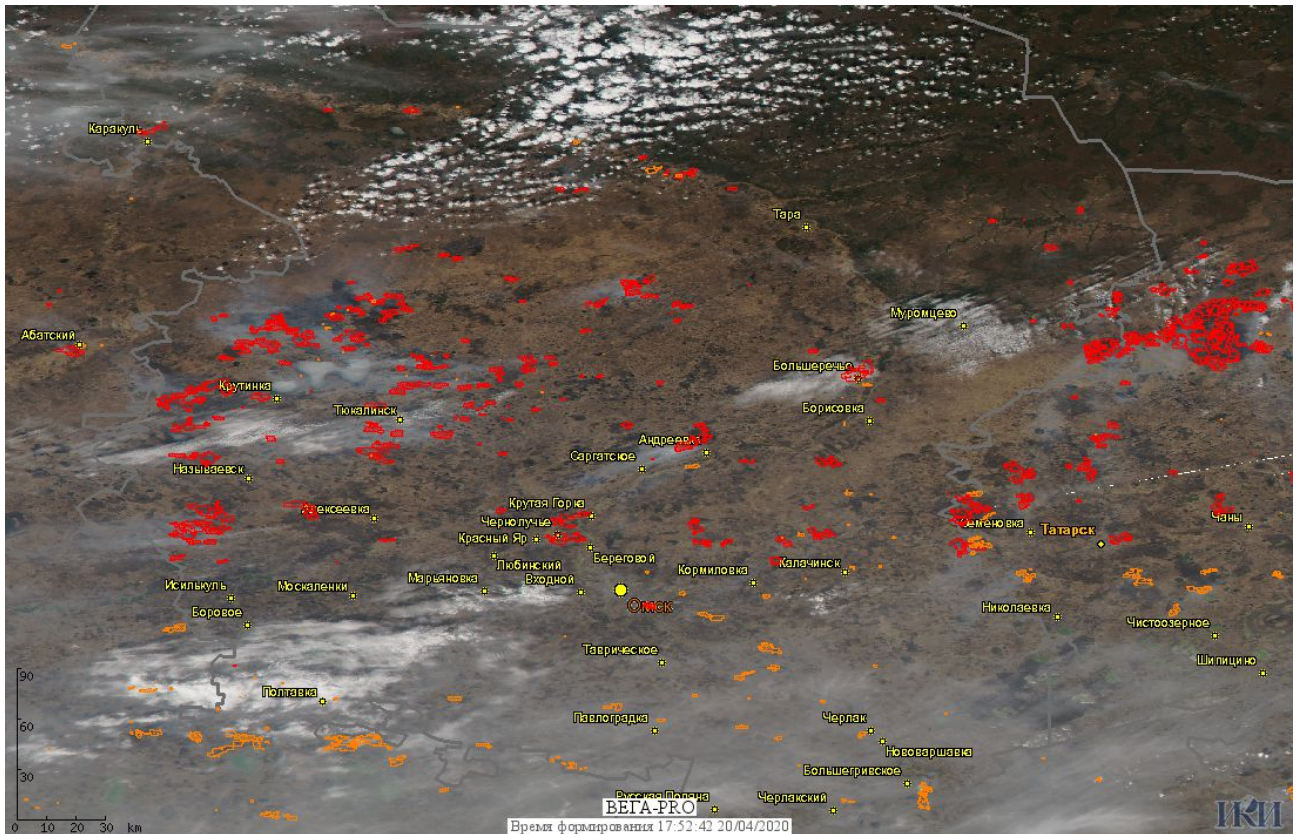


Рис.4 Пожары и сельскохозяйственные палы в Омской области

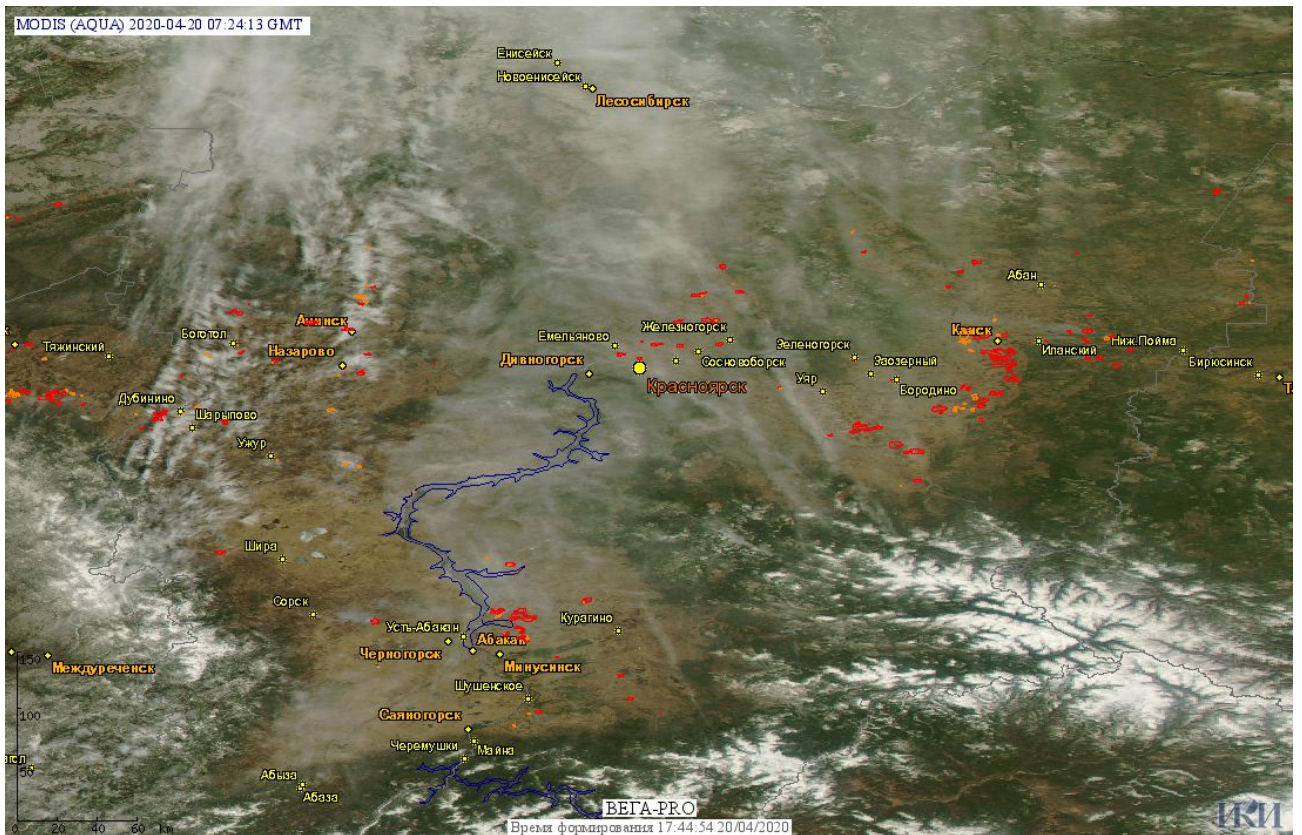


Рис. 5 Пожары и сельскохозяйственные палы в Красноярском крае

(Информация подготовлена на основе данных центров приема НИЦ "Планета" (<http://planet.iitp.ru/index1.html>), спутникового сервиса ВЕГА (<http://pro-vega.ru>) и открытых зарубежных источников)