

# Пожарная ситуация в России по спутниковым данным

(обзор ситуации за 26.04.2020)

**Всего за сутки 26.04.2020** на территории Российской Федерации (на всех видах территорий, включая сельскохозяйственные земли) по данным спутников Terra и Aqua наблюдалось **1014 природных пожаров** с активным горением, на которых было зарегистрировано **23566 горячих точек**.

В том числе было зарегистрировано **539 активных пожаров, затрагивающих территории, покрытые лесом (20466 горячих точек)**.

Максимальное число пожаров наблюдалось в Омской области (137). На них было зарегистрировано 3536 горячих точек.

По предварительной оценке огнем могло быть затронуто около 69,4 тыс га территории, покрытой лесом.

**Для сравнения: 26.04.2019** года на территории России всего наблюдалось **1610 природных пожаров**, на которых было зарегистрировано 8119 горячих точек. Из них пожаров, затронувших территорию, покрытую лесом, было 577, на которых было детектировано 4708 горячих точек.

Максимальное число активных пожаров наблюдалось в Центральном федеральном округе (561), в том числе, на территории Смоленской области (78). На них было зарегистрировано 2796 (Центральный федеральный округ) и 773 (Смоленская область) горячих точек.

Огнем было затронуто около 23,4 тыс га территории, покрытой лесом.

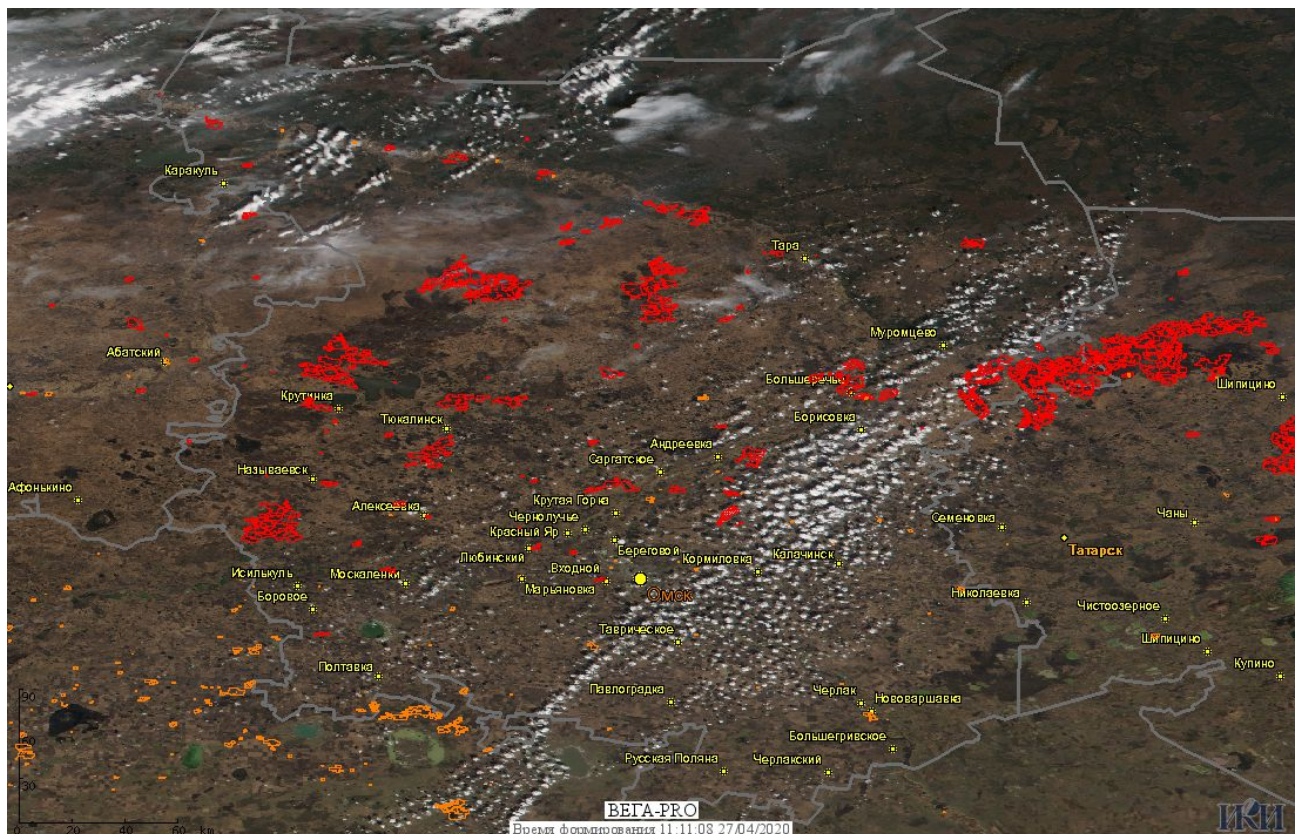


Рис.1 Пожары и сельскохозяйственные палы в Омской области

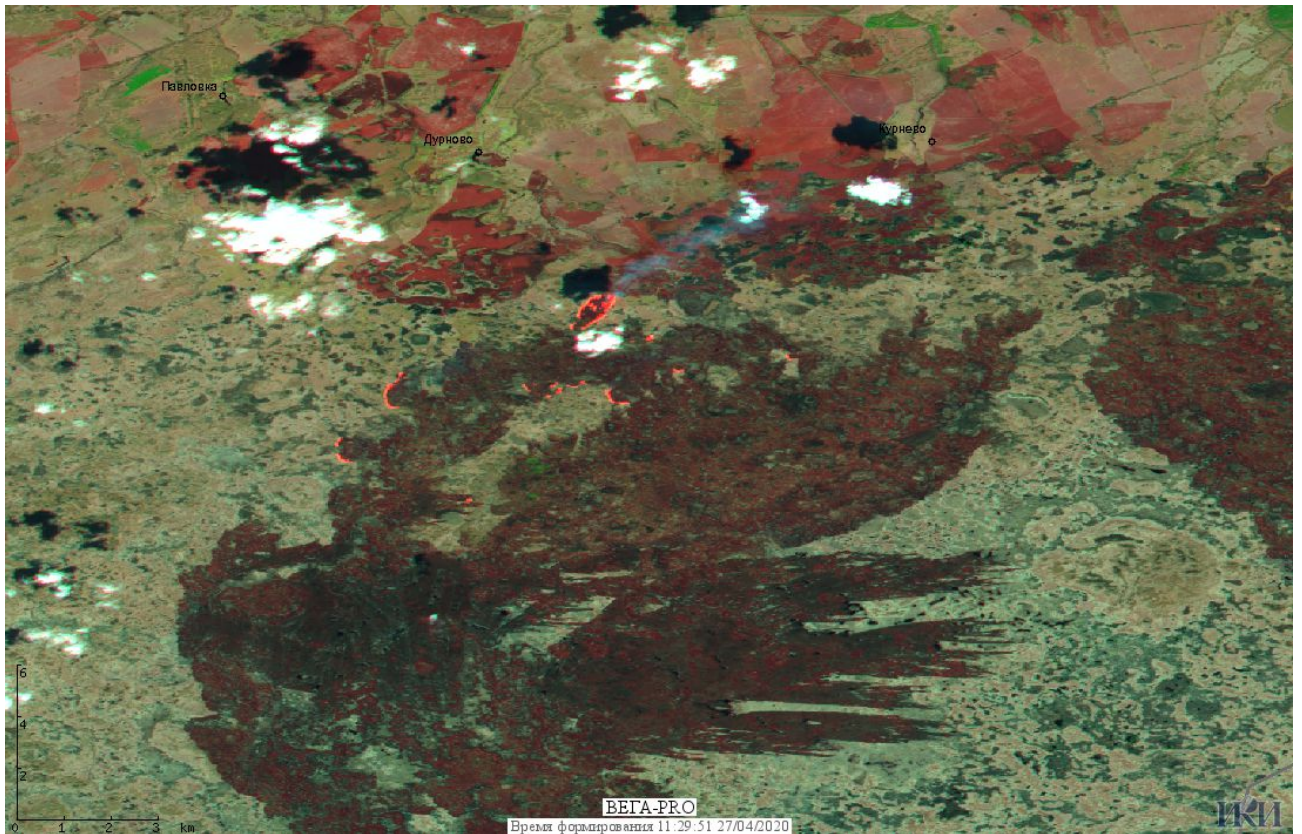


Рис.2 Пожары в Муронцевском районе Омской области. Данные SENTINEL-2A.

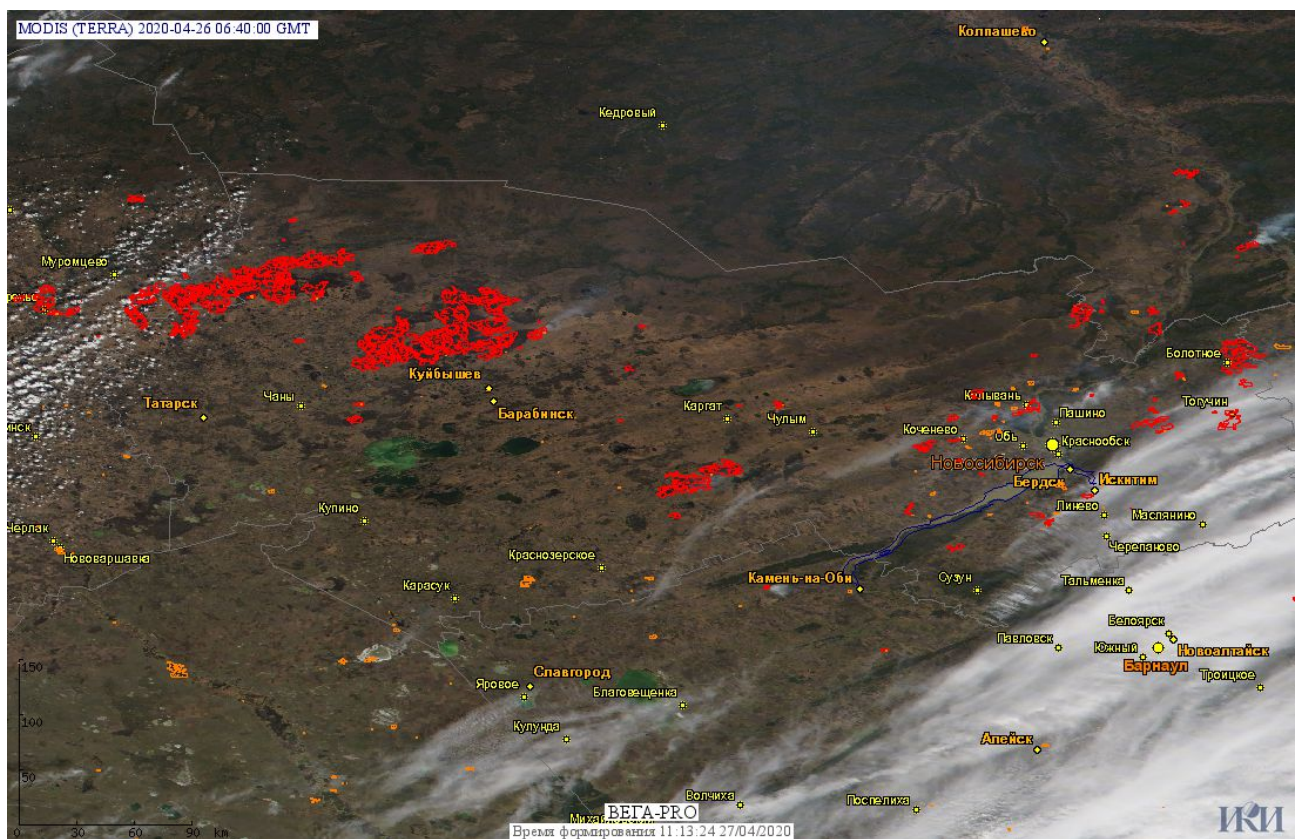


Рис.3 Пожары и сельскохозяйственные палы в Новосибирской области

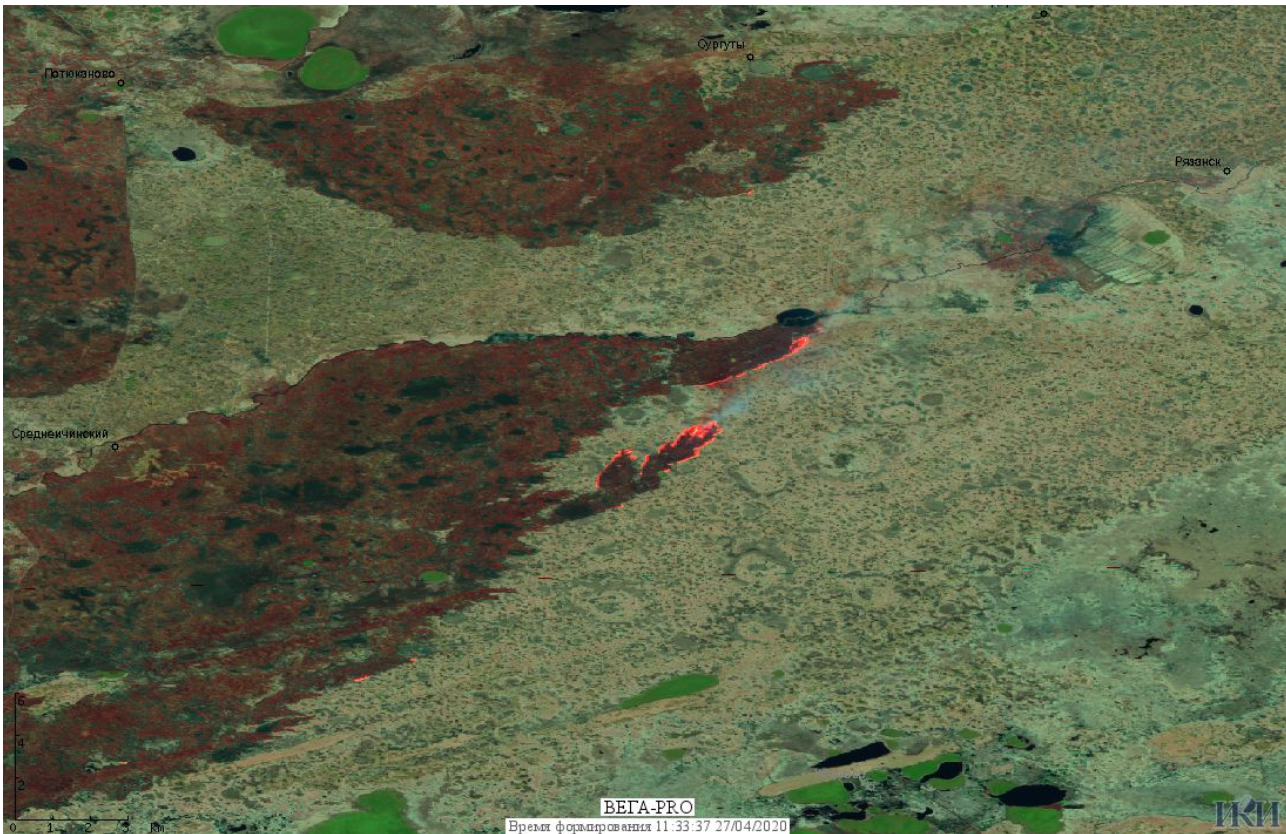


Рис.4 Пожары в Северном районе Новосибирской области. Данные SENTINEL-2A.

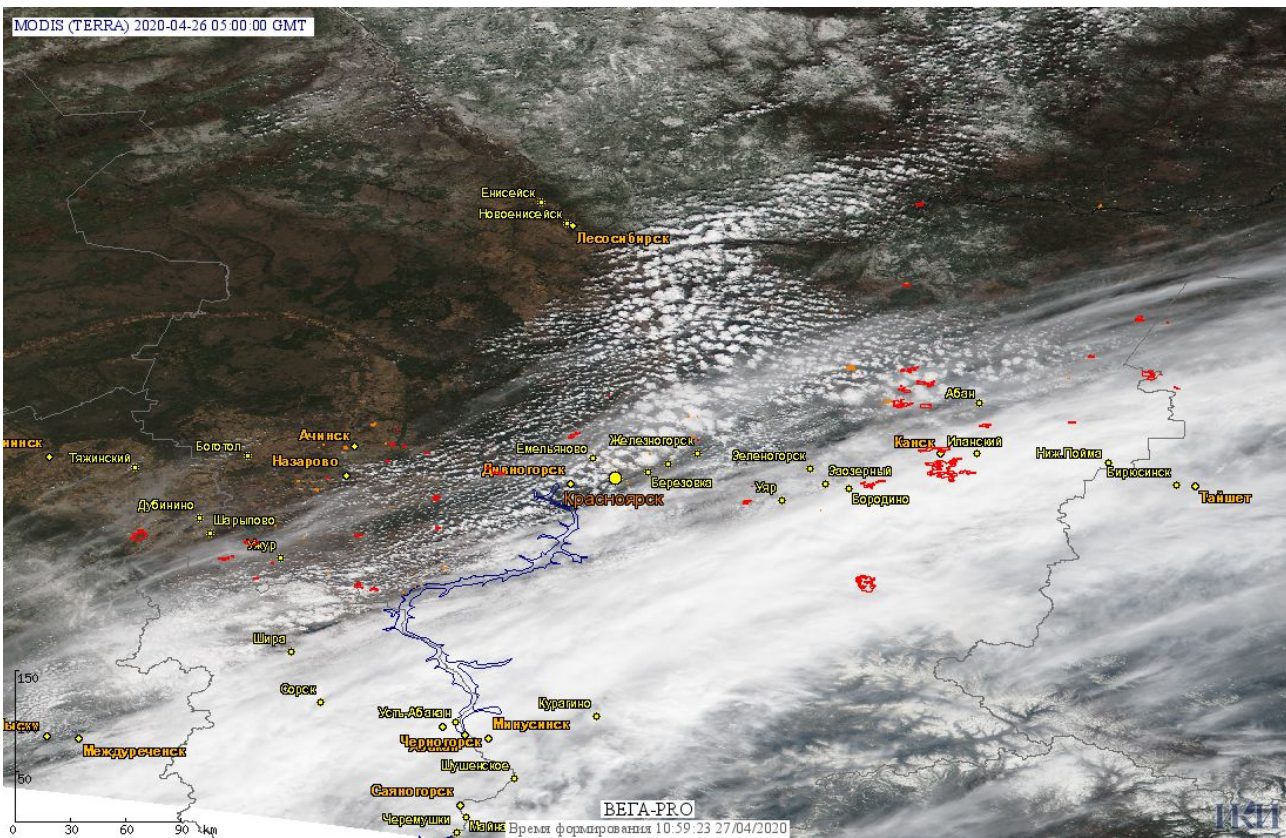


Рис. 5 Пожары и сельскохозяйственные палы в Красноярском крае

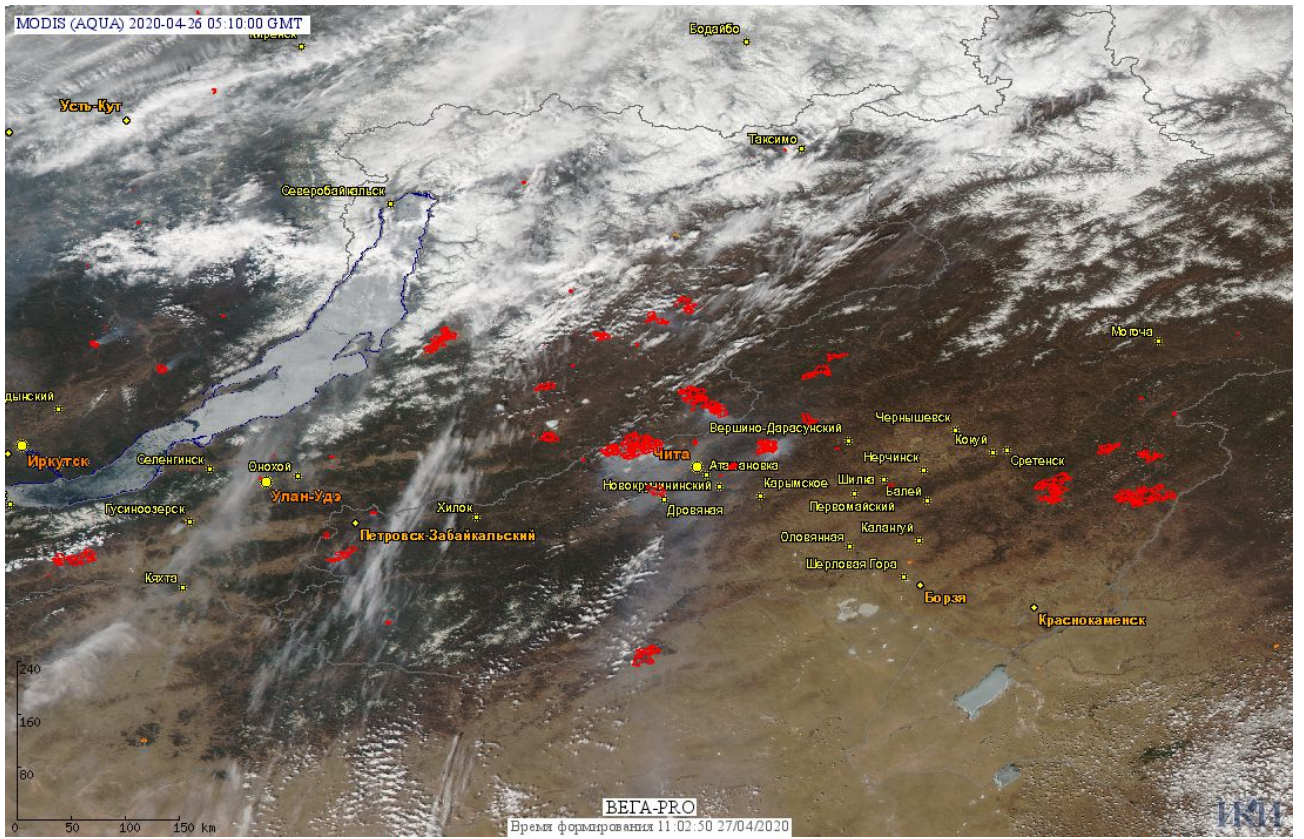


Рис. 6 Пожары и сельскохозяйственные палы в Республике Бурятия и Забайкальском крае

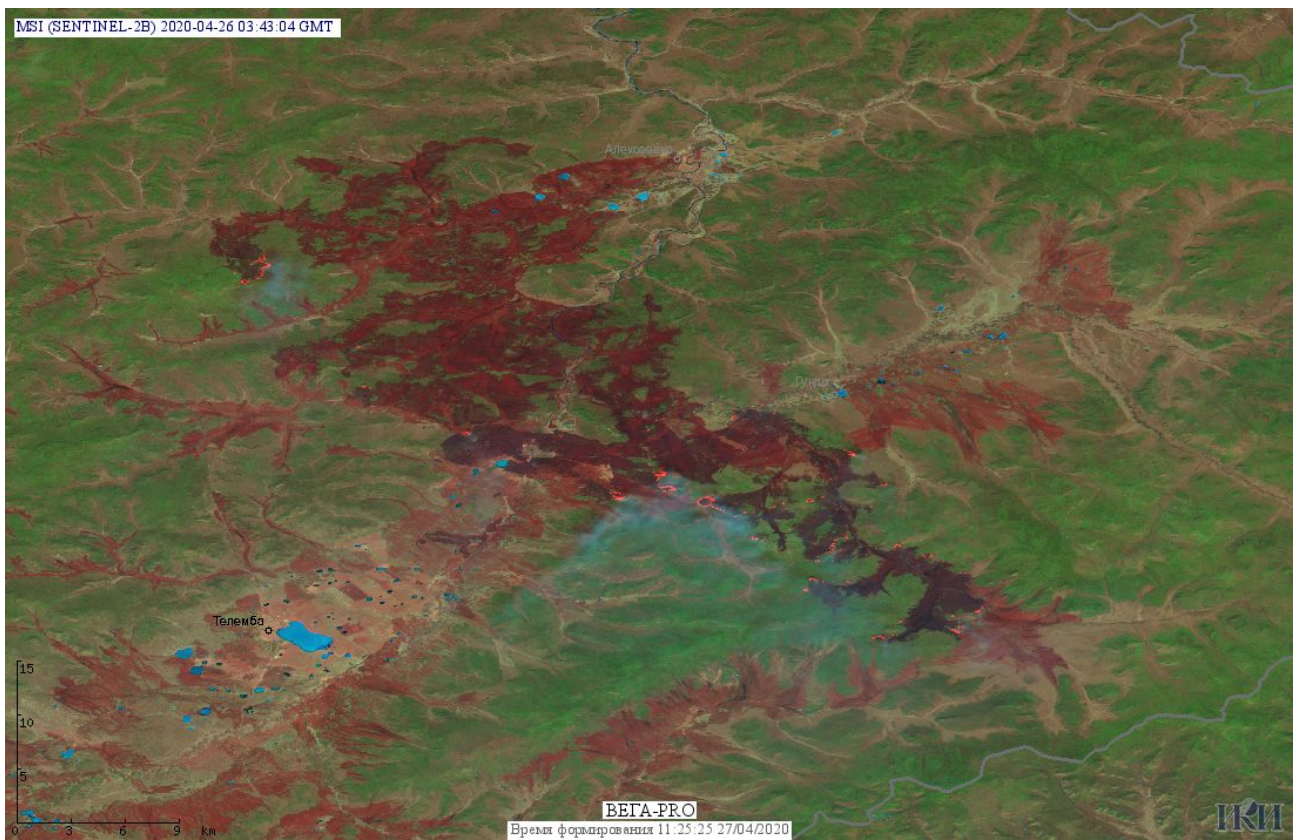


Рис. 7 Пожары в Еравнинском районе Республики Бурятия. Данные SENTINEL-2B.

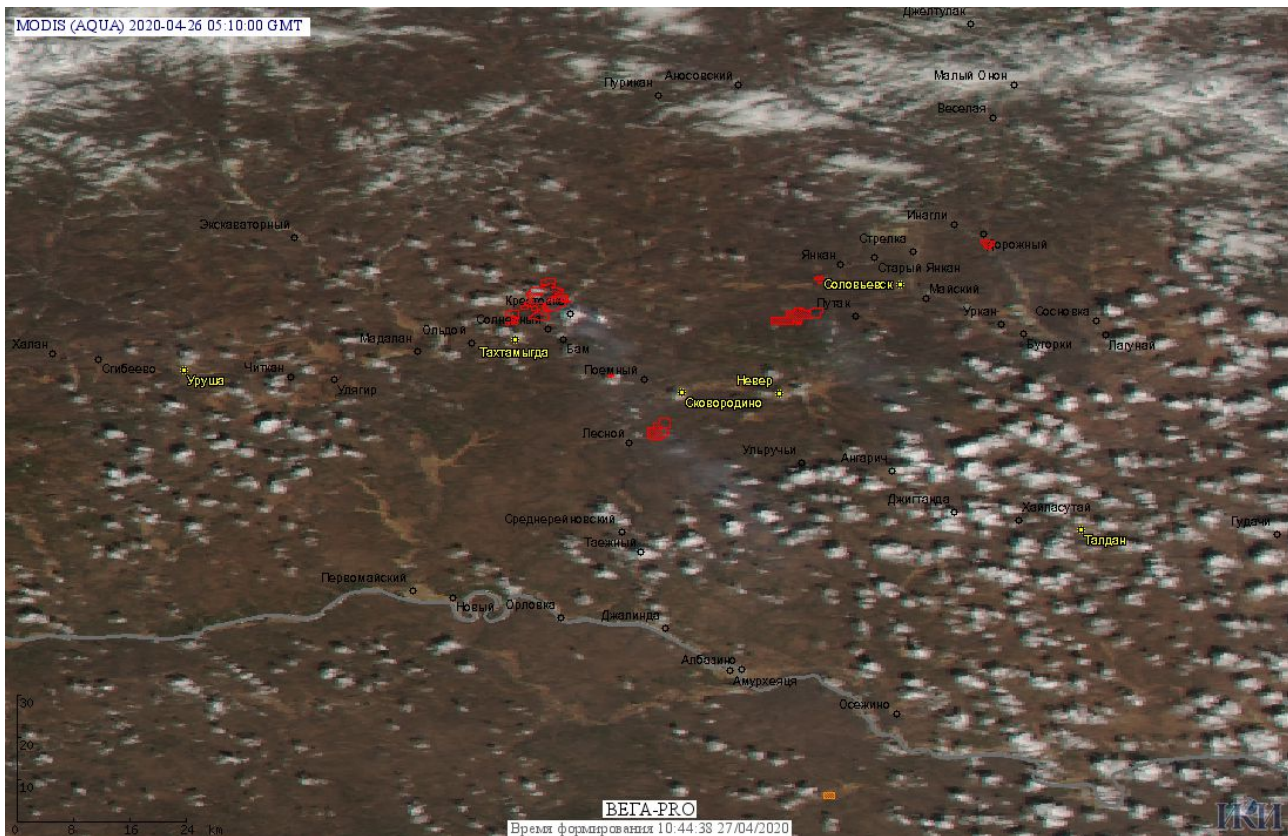


Рис. 8 Пожары и сельскохозяйственные палы в Амурской области

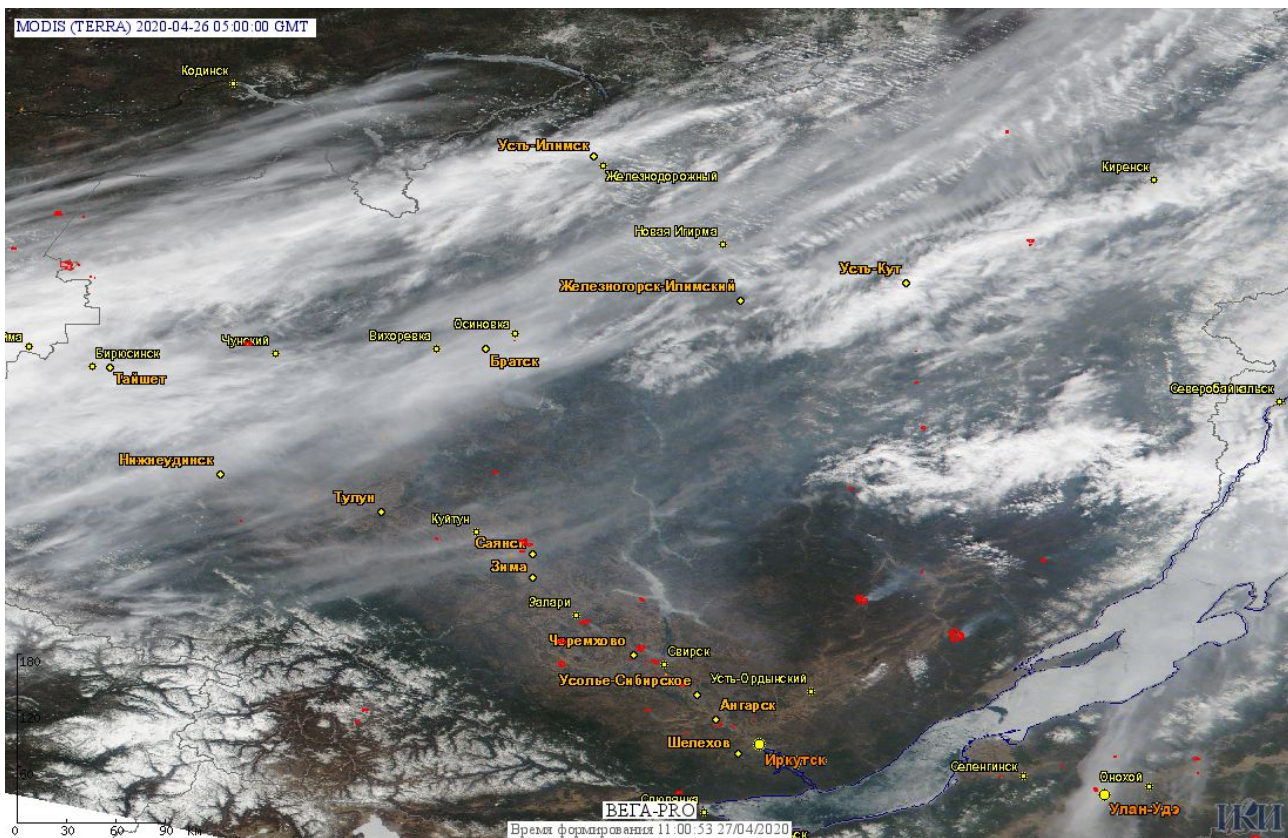


Рис. 9 Пожары и сельскохозяйственные палы в Иркутской области.

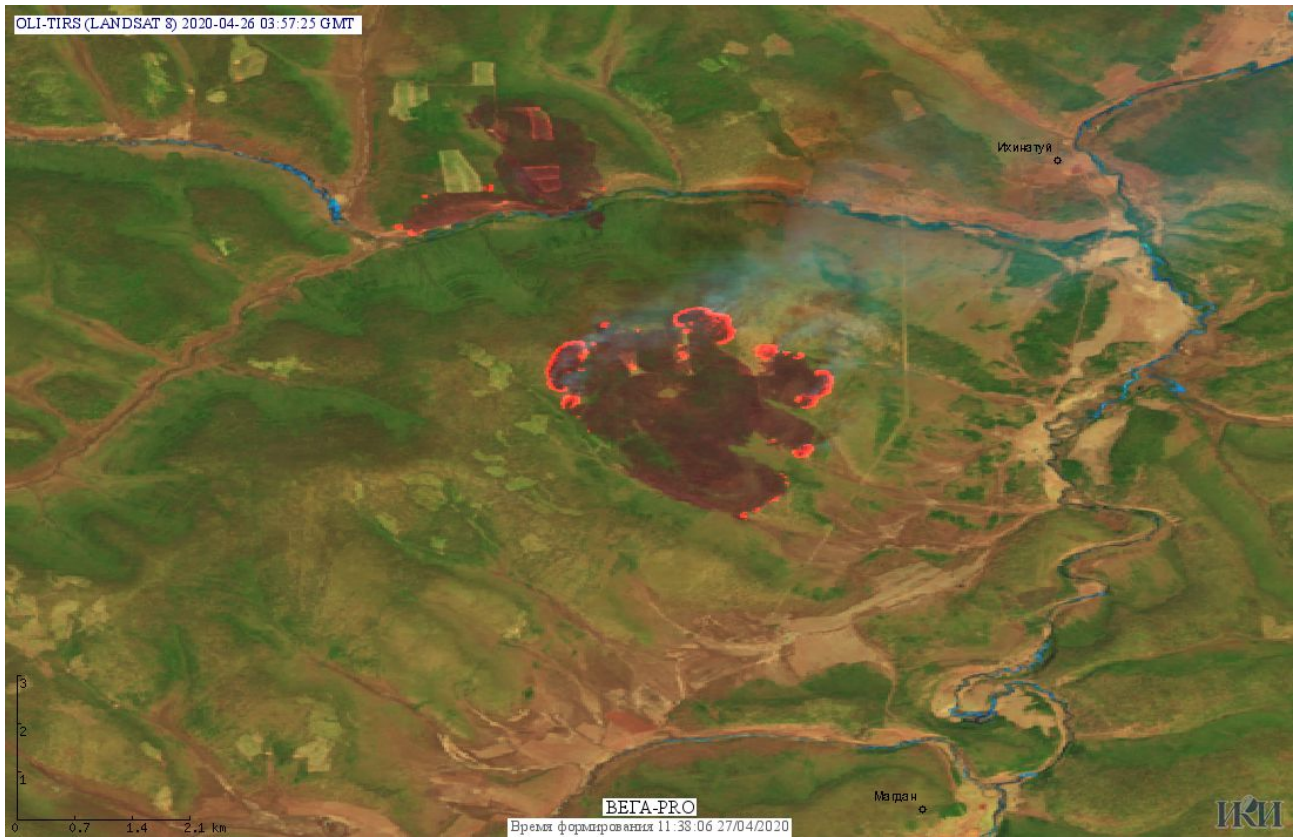


Рис. 10 Пожары и сельскохозяйственные палы в Качугском районе Иркутской области. Данные Landsat 8.

(Информация подготовлена на основе данных центров приема НИЦ "Планета" (<http://planet.iitp.ru/index1.html>), спутникового сервиса ВЕГА (<http://pro-vega.ru>) и открытых зарубежных источников)