

# Пожарная ситуация в России по спутниковым данным

(обзор ситуации за 27.04.2020)

**Всего за сутки 27.04.2020** на территории Российской Федерации (на всех видах территорий, включая сельскохозяйственные земли) по данным спутников Terra и Aqua наблюдалось **960 природных пожаров** с активным горением, на которых было зарегистрировано **17915 горячих точек**.

В том числе было зарегистрировано **500 активных пожаров, затрагивающих территории, покрытые лесом (14639 горячих точек)**.

Максимальное число пожаров наблюдалось в Красноярском крае (171). На них были зарегистрированы 3472 горячие точки.

По предварительной оценке огнем могло быть затронуто около 48,6 тыс га территории, покрытой лесом.

**Для сравнения: 27.04.2019** года на территории России всего наблюдалось **1369 природных пожаров**, на которых было зарегистрировано 6490 горячих точек. Из них пожаров, затронувших территорию, покрытую лесом, было 567, на которых было детектировано 3870 горячих точек.

Максимальное число активных пожаров наблюдалось в Центральном федеральном округе (416), в том числе, на территории Смоленской области (98). На них было зарегистрировано 1559 (Центральный федеральный округ) и 542 (Смоленская область) горячих точек.

Огнем было затронуто около 19,7 тыс га территории, покрытой лесом.

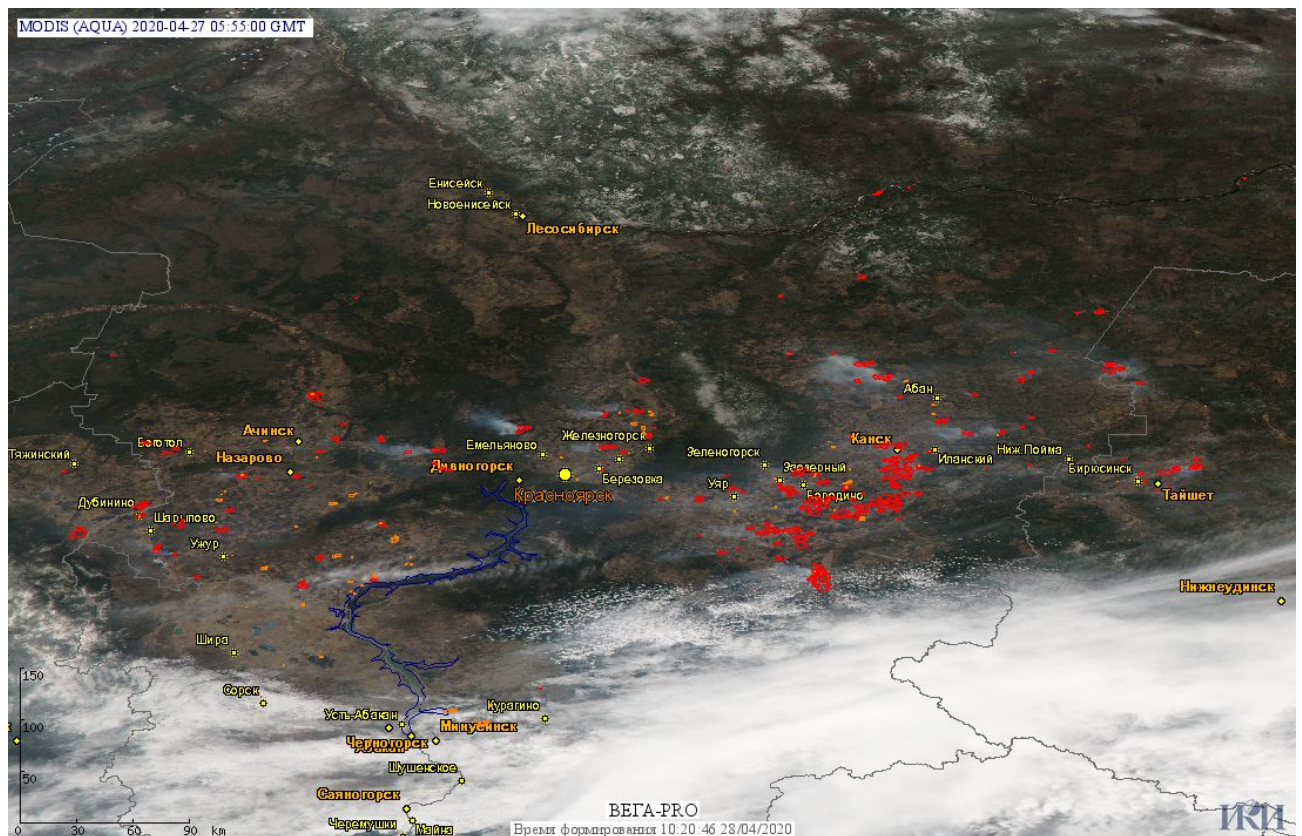


Рис. 1 Пожары и сельскохозяйственные палы в Красноярском крае



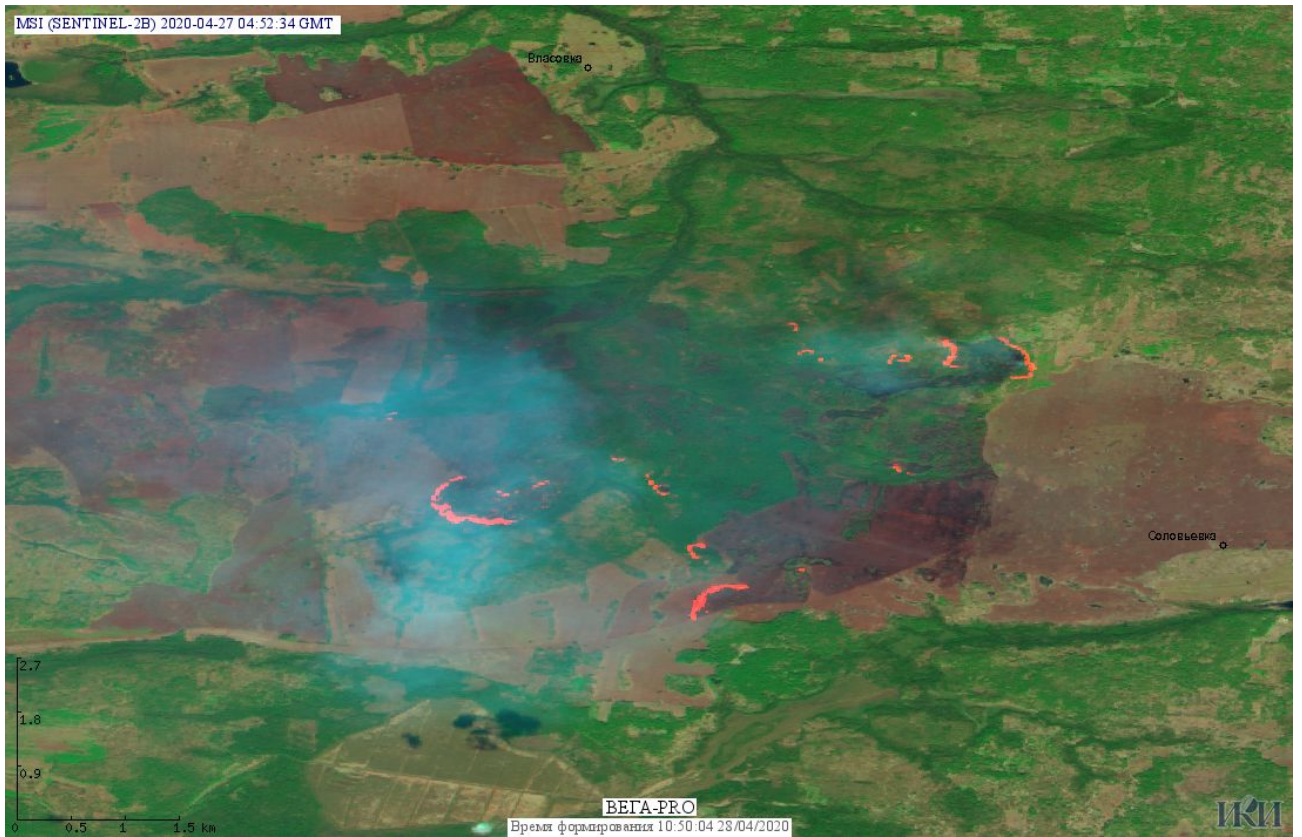


Рис.2 Пожары и сельскохозяйственные палы в Дзержинском районе Красноярского края. Данные SENTINEL-2B.

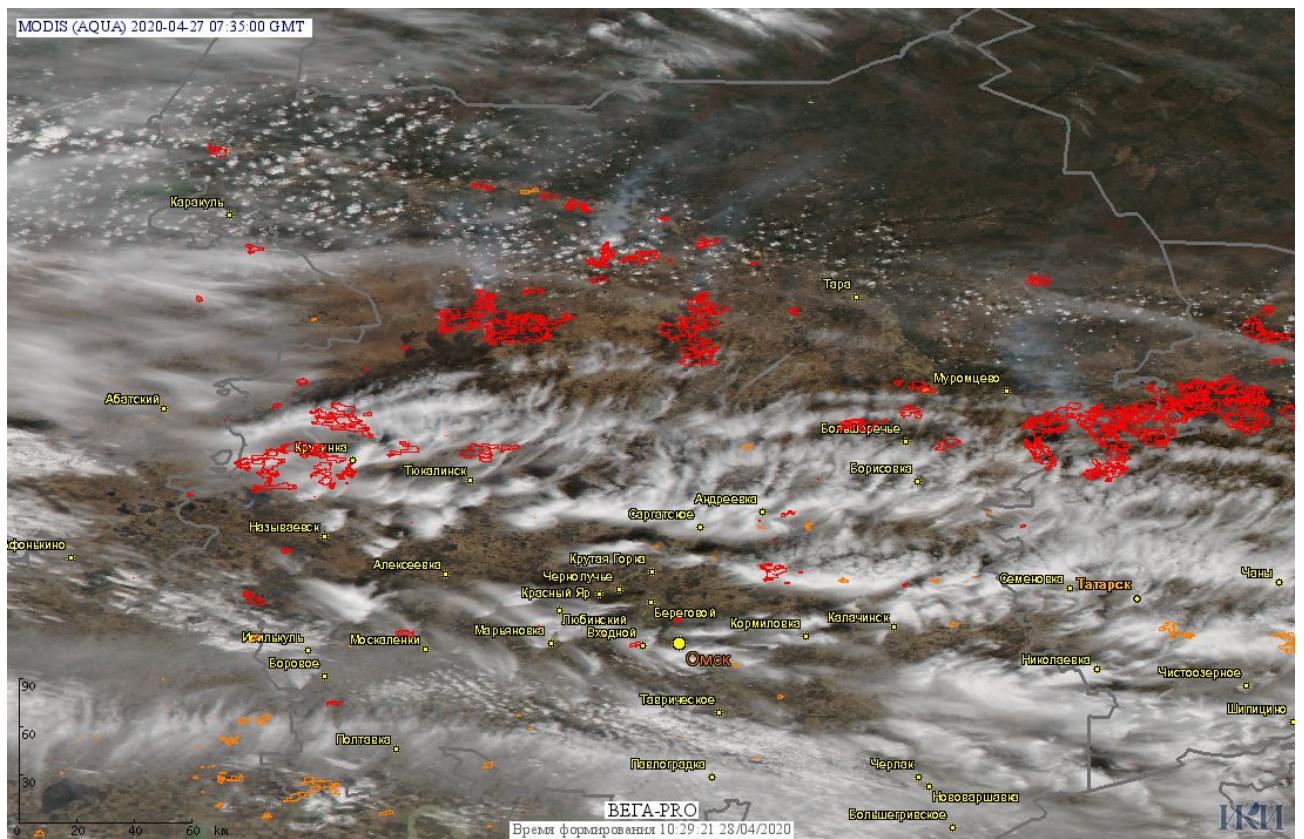


Рис.3 Пожары и сельскохозяйственные палы в Омской области



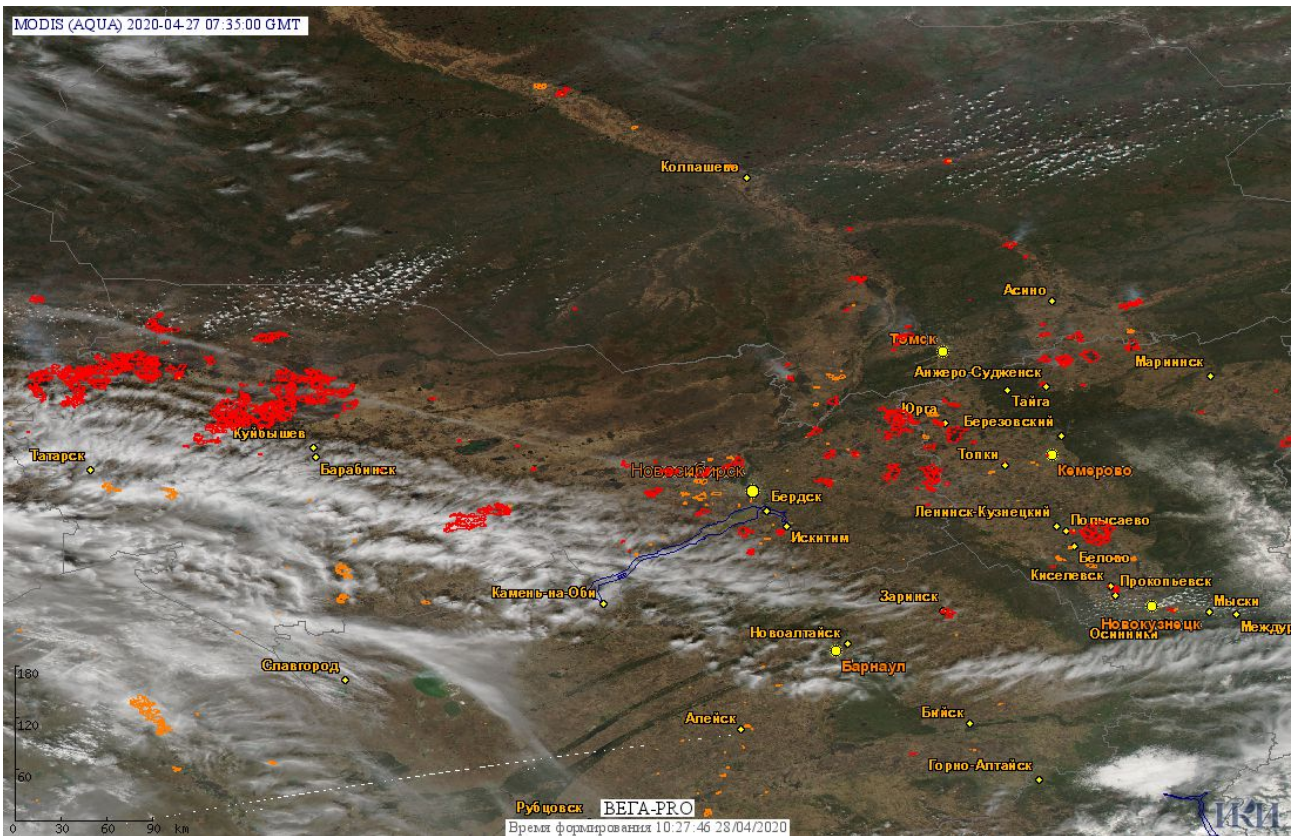


Рис.4 Пожары и сельскохозяйственные палы в Новосибирской, Кемеровской и Томской областях

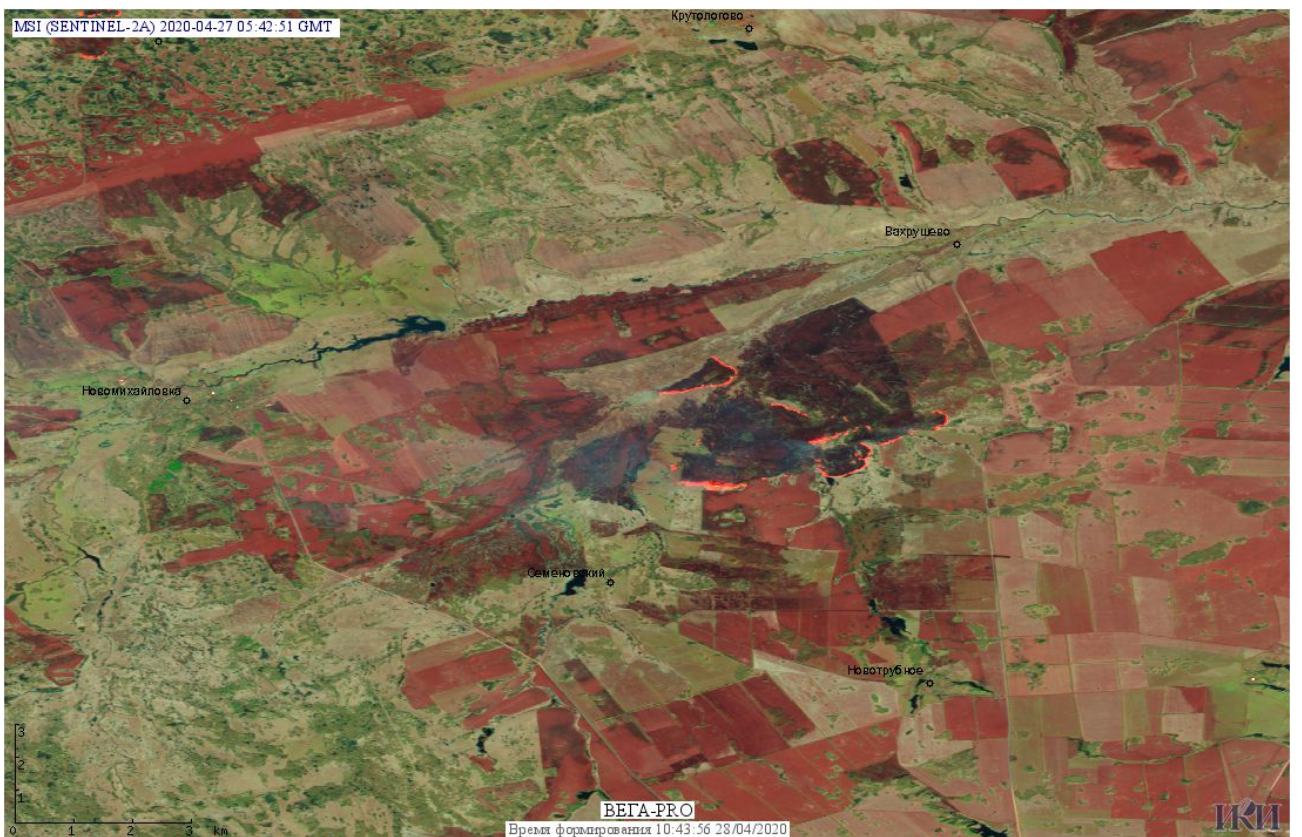


Рис.5 Сельскохозяйственные палы в Коценевском районе Новосибирской области. Данные SENTINEL-2A.



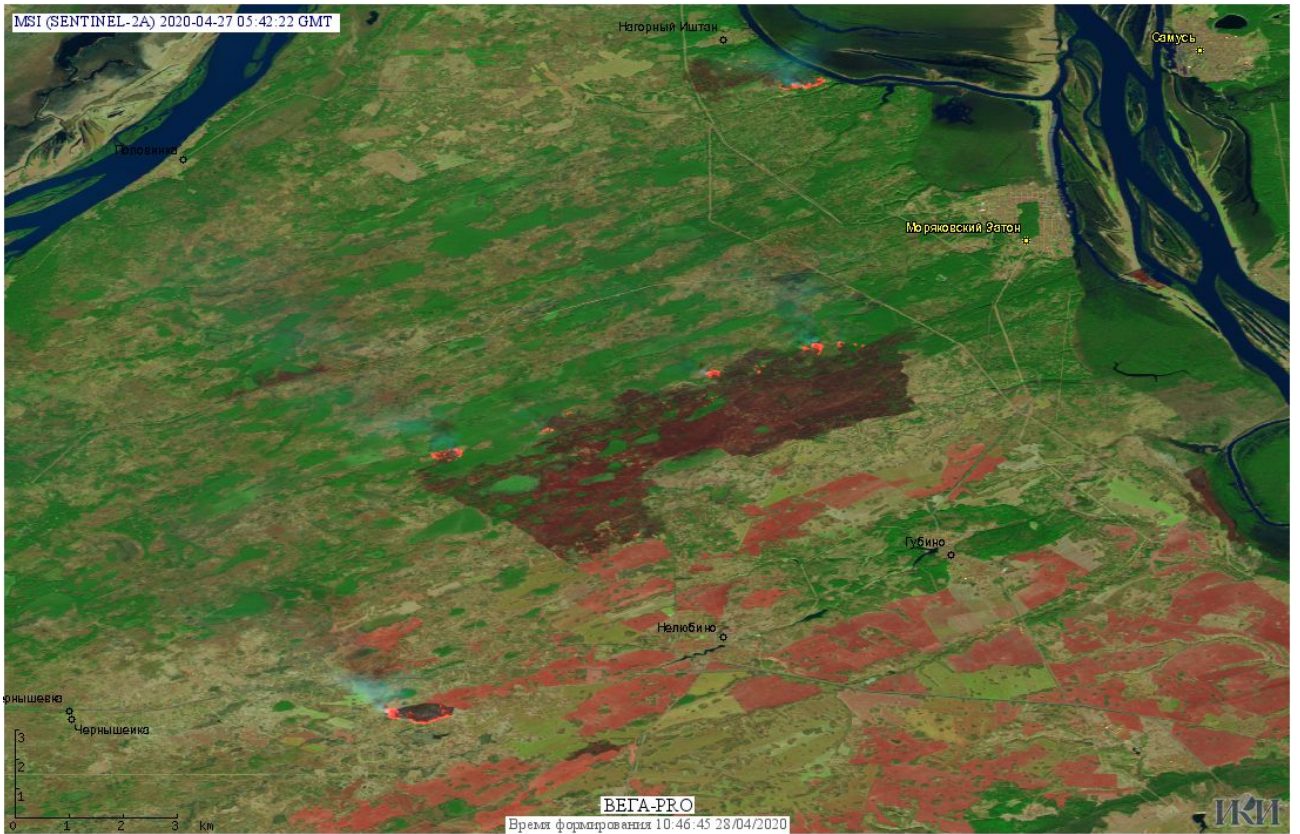


Рис.6 Пожары и сельскохозяйственные палы в Томском районе Томской области. Данные SENTINEL-2A.

(Информация подготовлена на основе данных центров приема НИЦ "Планета" (<http://planet.iitp.ru/index1.html>), спутникового сервиса ВЕГА (<http://pro-vega.ru>) и открытых зарубежных источников)