

## Пожарная ситуация в России по спутниковым данным

(обзор ситуации за 30.04.2020)

**Всего за сутки 30.04.2020** на территории Российской Федерации (на всех видах территорий, включая сельскохозяйственные земли) по данным спутников Terra и Aqua наблюдалось **777 природных пожаров** с активным горением, на которых были зарегистрированы **8554 горячие точки**.

В том числе было зарегистрировано **286 активных пожаров, затрагивающих территории, покрытые лесом (6029 горячих точек)**.

Максимальное число пожаров наблюдалось в Приморском крае (109). На них было зарегистрировано 887 горячих точек.

По предварительной оценке огнем могло быть затронуто около 25,3 тыс га территории, покрытой лесом.

**Для сравнения: 30.04.2019** года на территории России всего наблюдалось **1015 природных пожаров**, на которых были зарегистрированы 8902 горячие точки. Из них пожаров, затронувших территорию, покрытую лесом, было 469, на которых было детектировано 6630 горячих точек.

Максимальное число активных пожаров наблюдалось в Центральном федеральном округе (348), в том числе, на территории Смоленской области (84). На них было зарегистрировано 1522 (Центральный федеральный округ) и 658 (Смоленская область) горячих точек.

Огнем было затронуто около 28,3 тыс га территории, покрытой лесом.

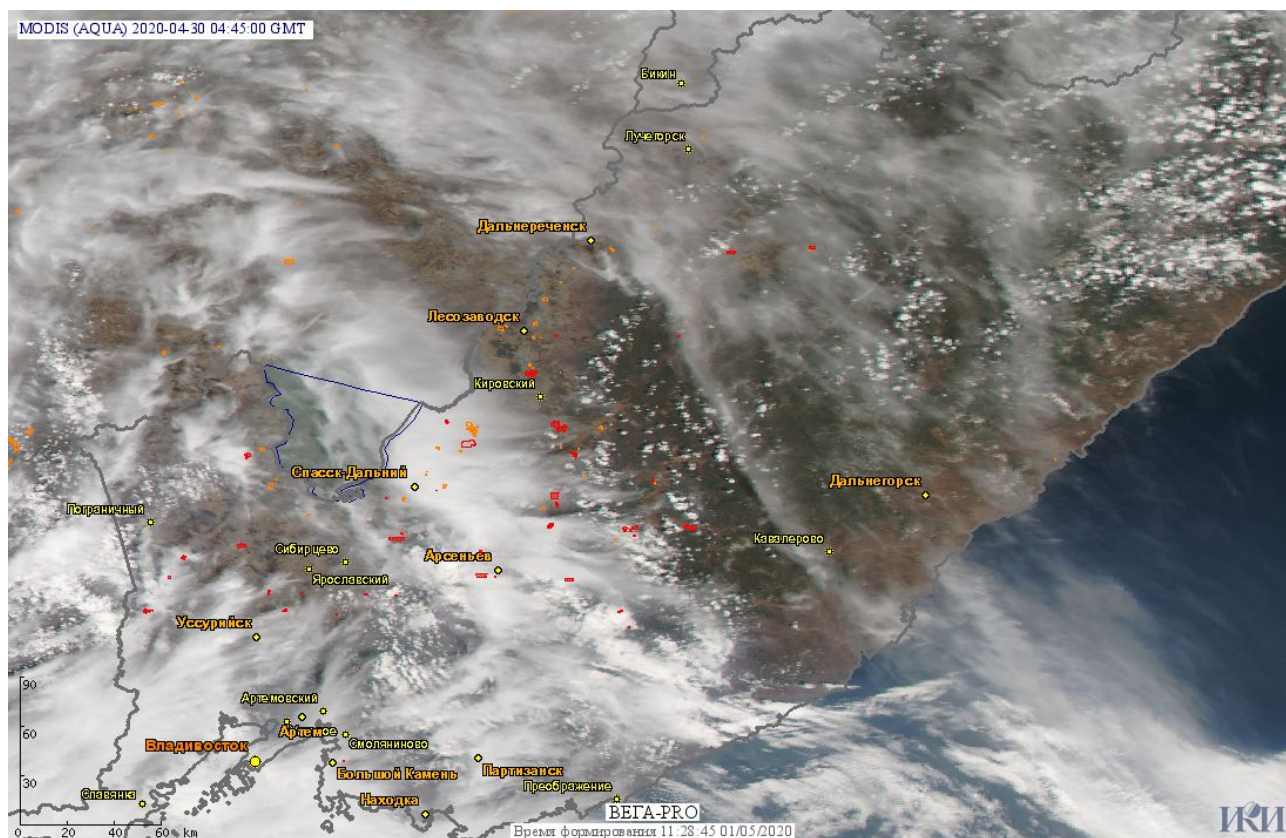


Рис. 1 Пожары и сельскохозяйственные палы в Приморском крае



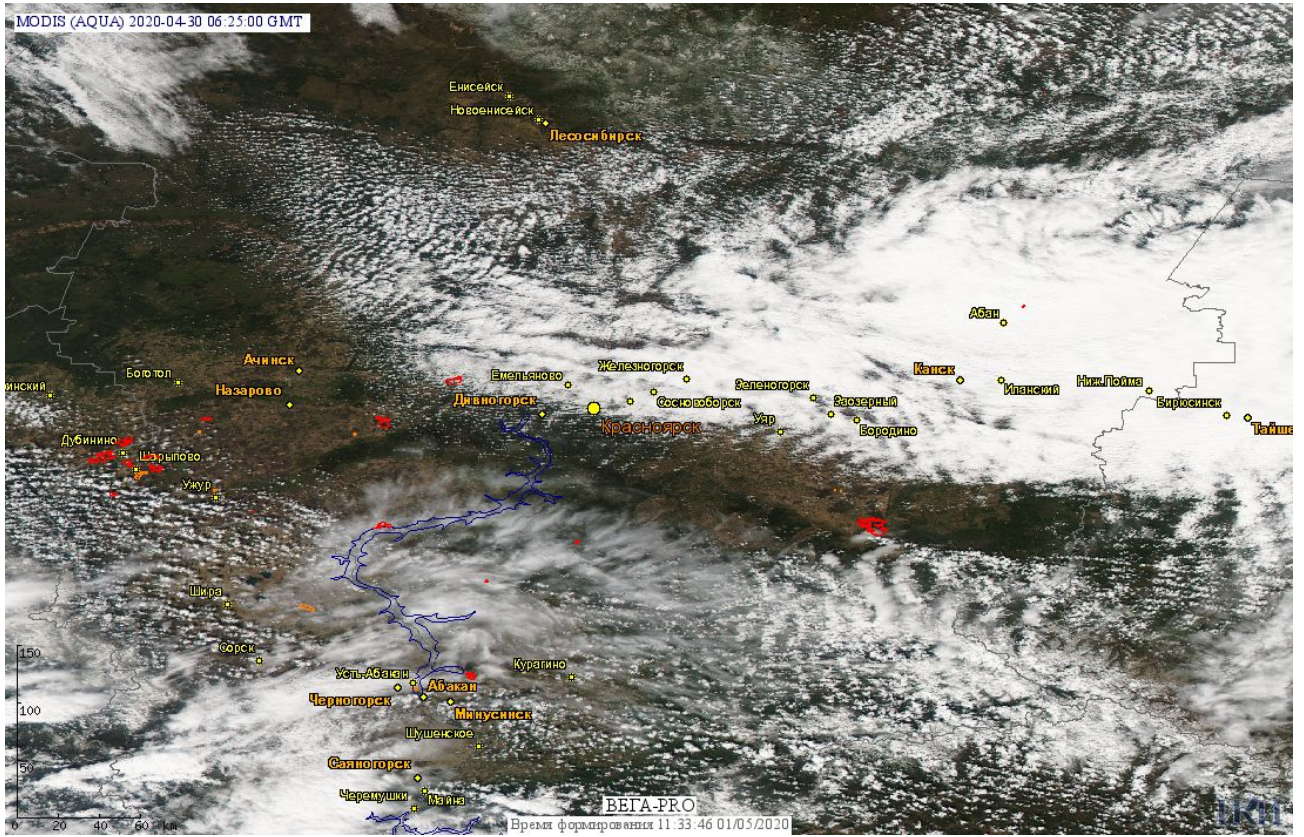


Рис. 2 Пожары и сельскохозяйственные палы в Красноярском крае

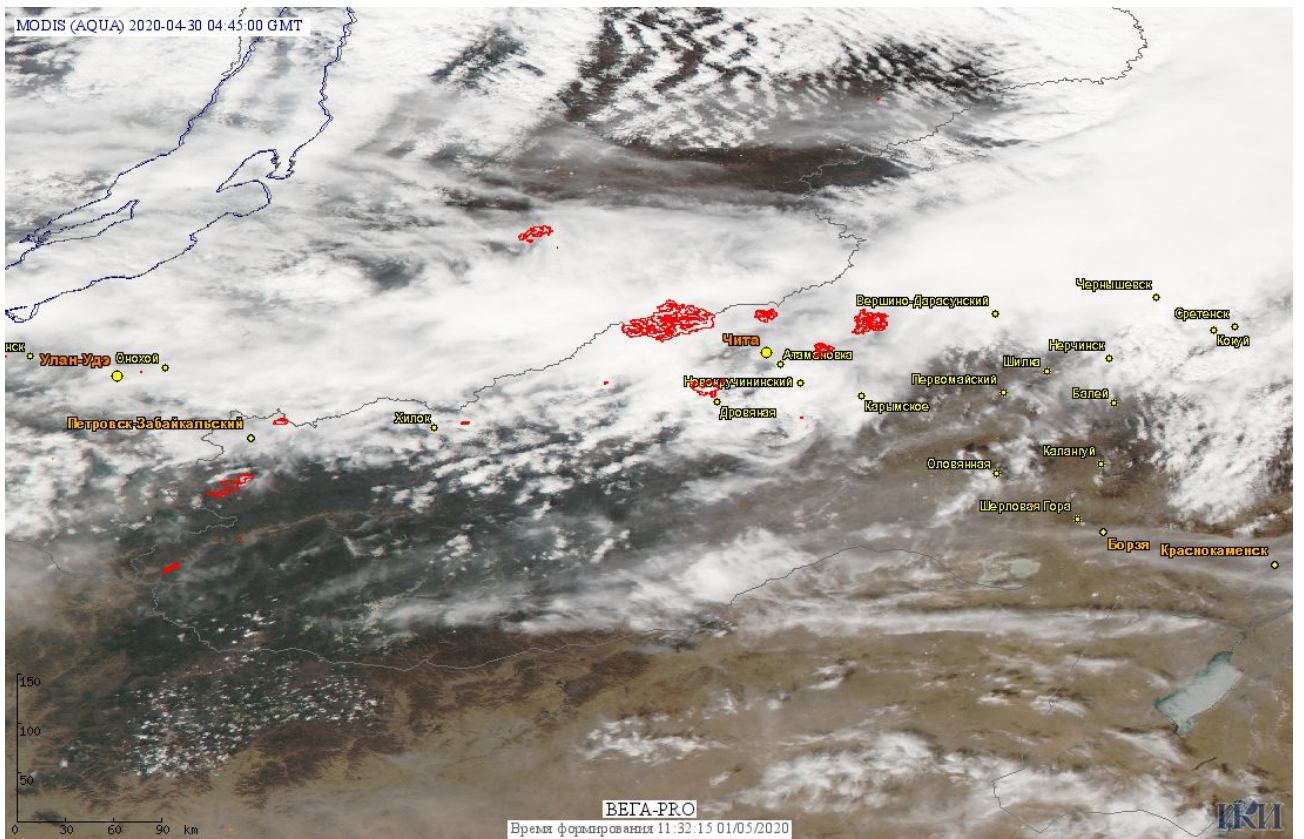


Рис.3 Пожары и сельскохозяйственные палы в Республике Бурятия и Забайкальском крае



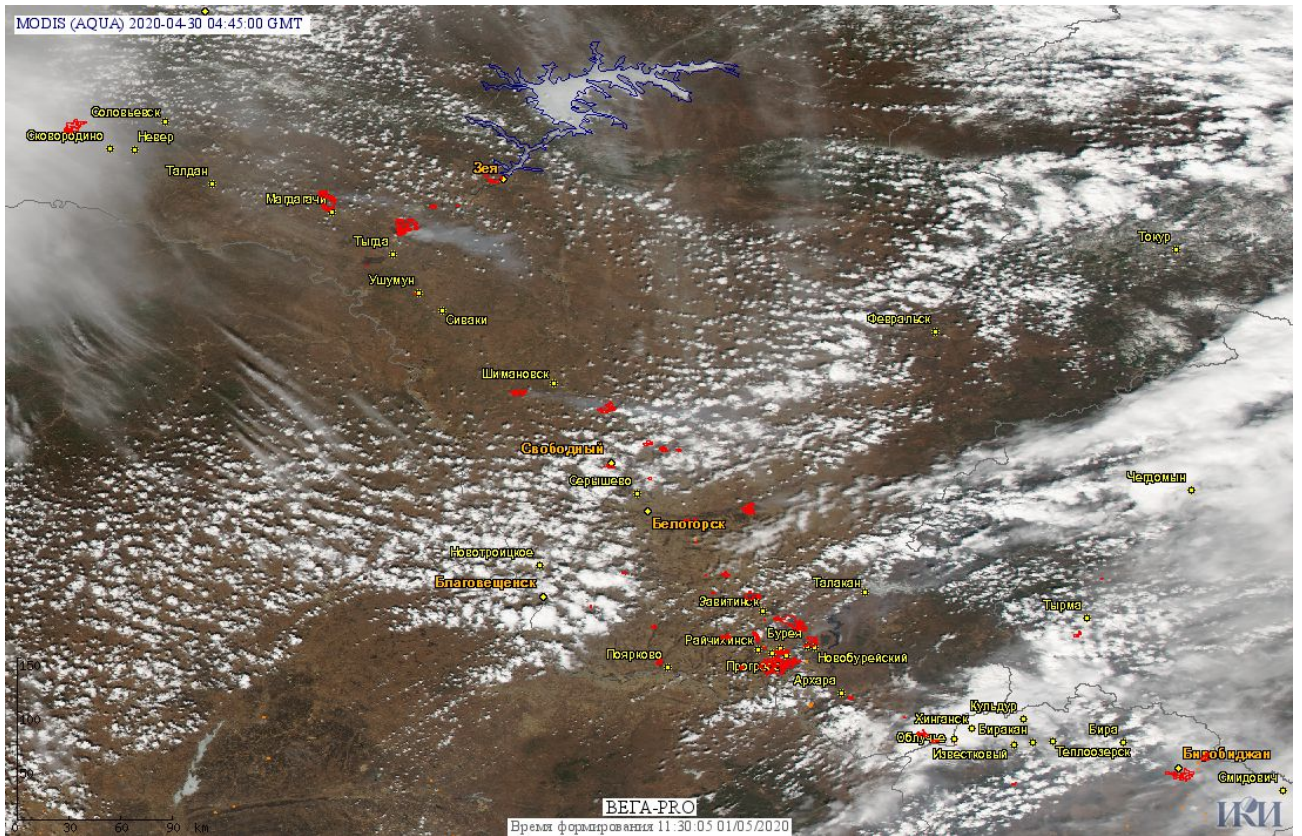


Рис.4 Пожары и сельскохозяйственные палы в Амурской области

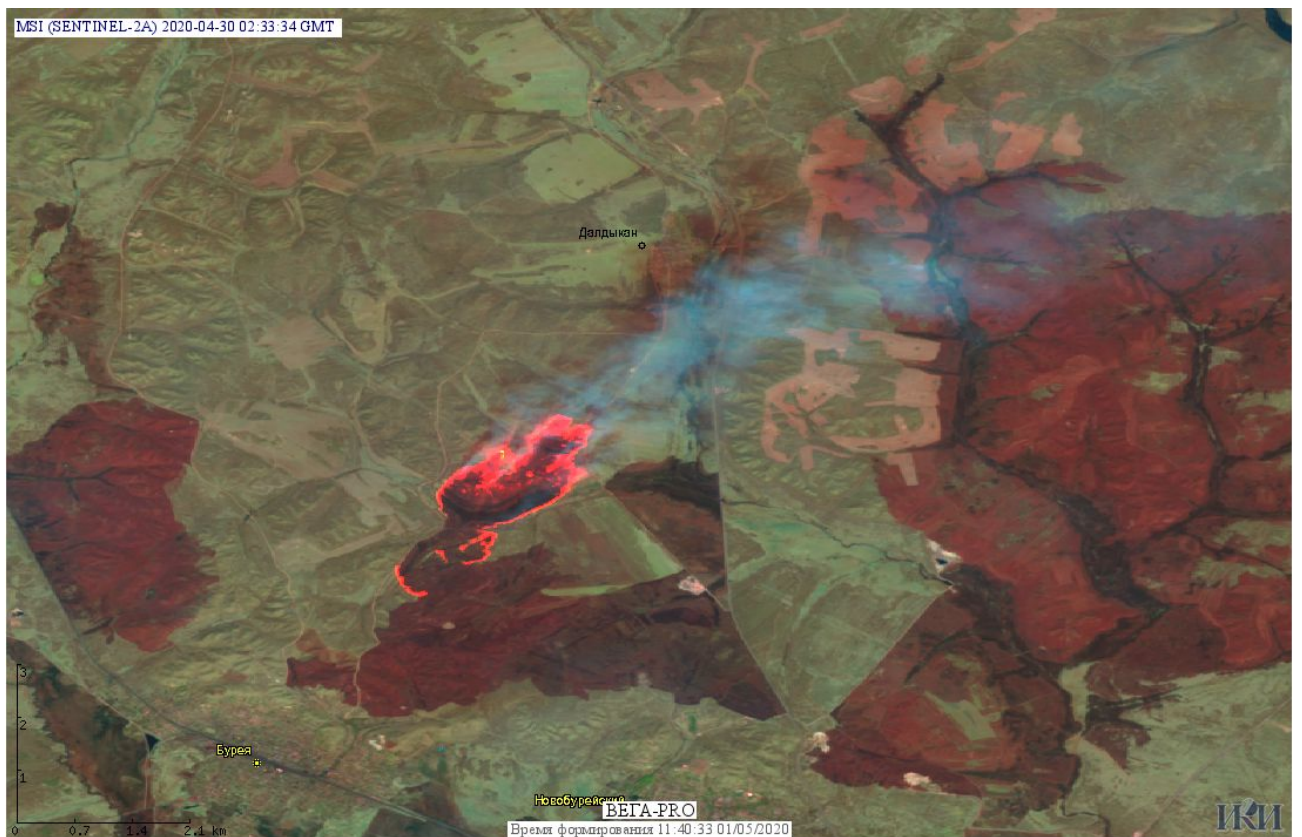


Рис.5 Пожар в Бурейском районе Амурской области. Данные SENTINEL-2A.



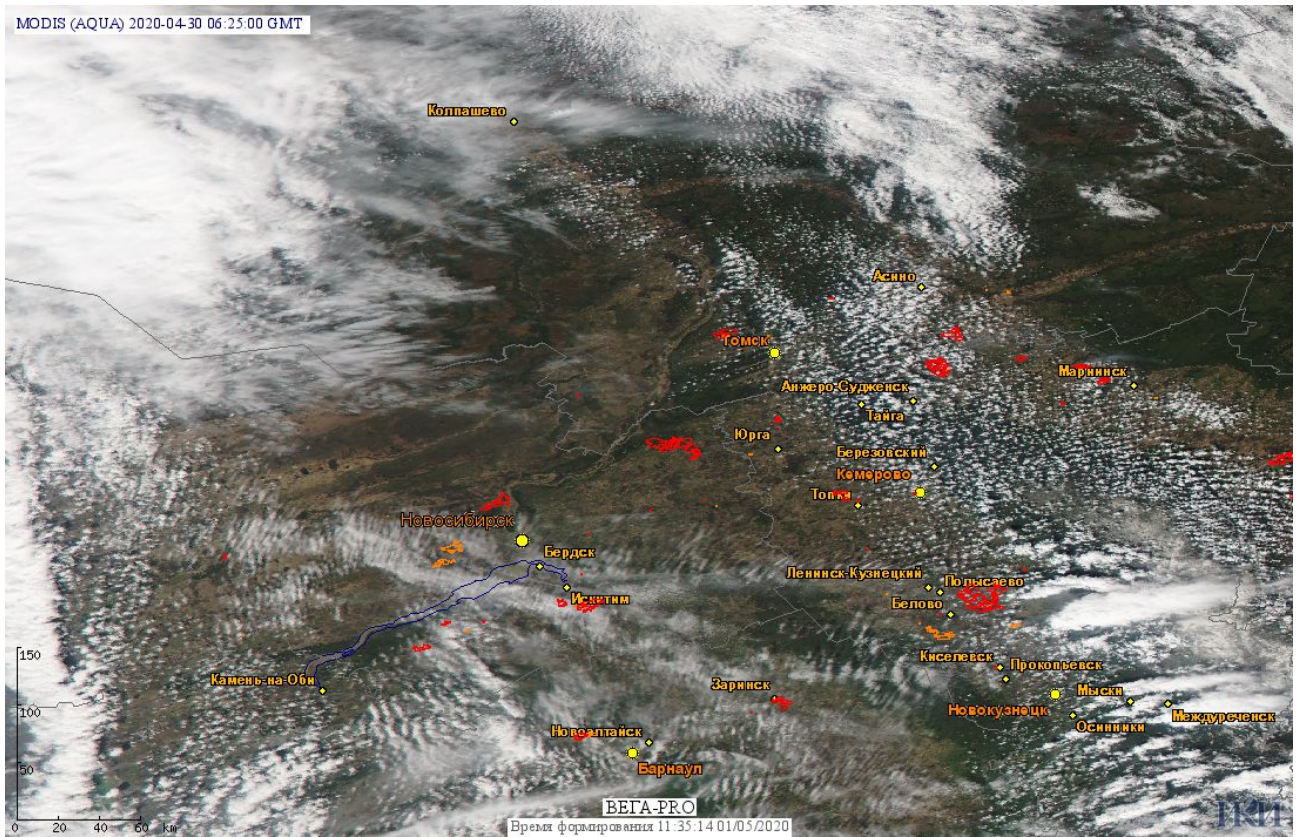


Рис.6 Пожары и сельскохозяйственные палы в Новосибирской и Кемеровской областях

(Информация подготовлена на основе данных центров приема НИЦ "Планета" (<http://planet.iitp.ru/index1.html>), спутникового сервиса ВЕГА (<http://pro-vega.ru>) и открытых зарубежных источников)