

## Пожарная ситуация в России по спутниковым данным

(обзор ситуации за 09.05.2020)

**Всего за сутки 09.05.2020** на территории Российской Федерации (на всех видах территорий, включая сельскохозяйственные земли) по данным спутников Terra и Aqua наблюдалось **474 природных пожара** с активным горением, на которых были зарегистрированы **5444 горячие точки**.

В том числе было зарегистрировано **199 активных пожаров, затрагивающих территории, покрытые лесом (3956 горячих точек)**.

Максимальное число пожаров наблюдалось в Омской области (57). На них были зарегистрированы 1334 горячие точки.

По предварительной оценке огнем могло быть затронуто около 11,8 тыс га территории, покрытой лесом.

**Для сравнения: 09.05.2019** года на территории России всего наблюдалось **962 природных пожара**, на которых было зарегистрировано 7950 горячих точек. Из них пожаров, затронувших территорию, покрытую лесом, было 403, на которых было детектировано 5626 горячих точек.

Максимальное число активных пожаров наблюдалось в Сибирском федеральном округе (541), в том числе, на территории Омской области (107). На них было зарегистрировано 4778 (Сибирский федеральный округ) и 691 (Омская область) горячих точек.

Огнем было затронуто около 19,2 тыс га территории, покрытой лесом.

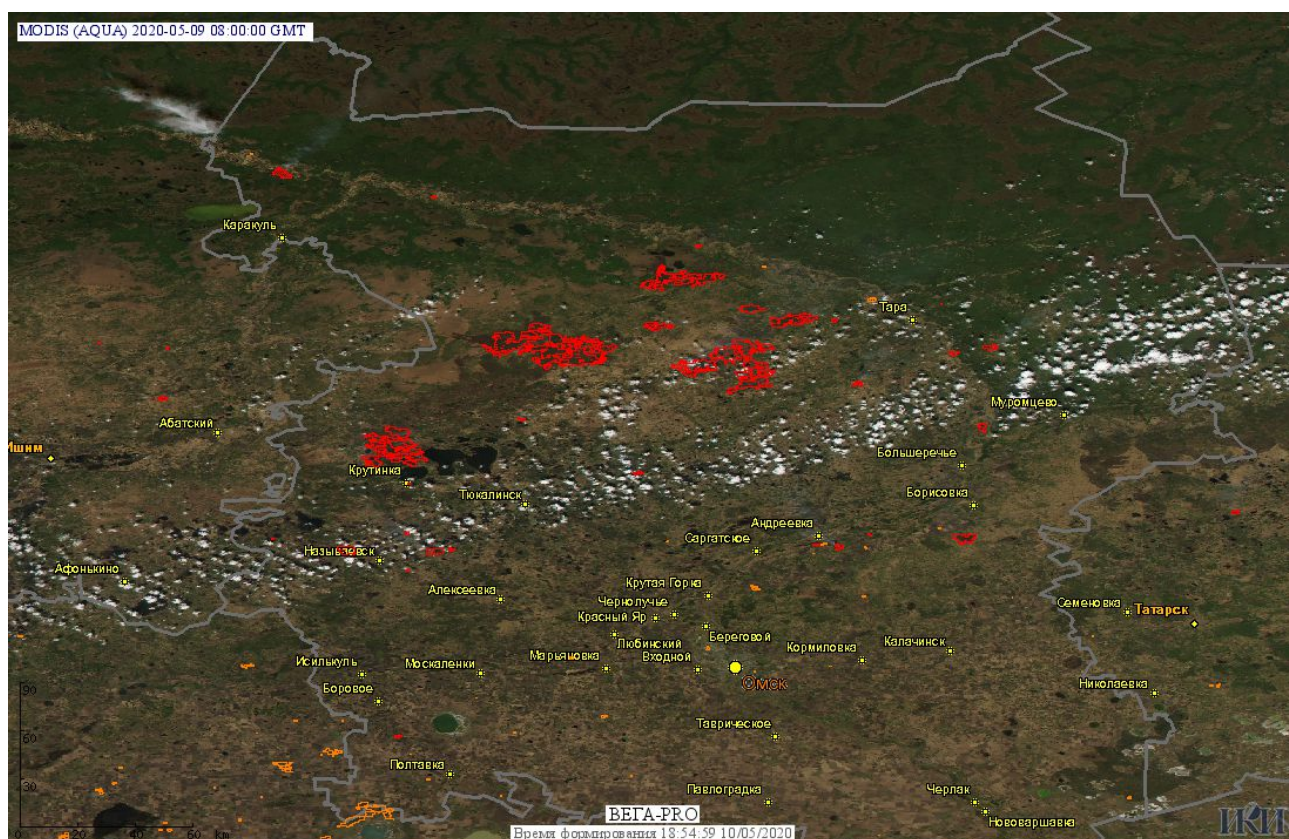


Рис.1 Пожары и сельскохозяйственные палы в Омской области

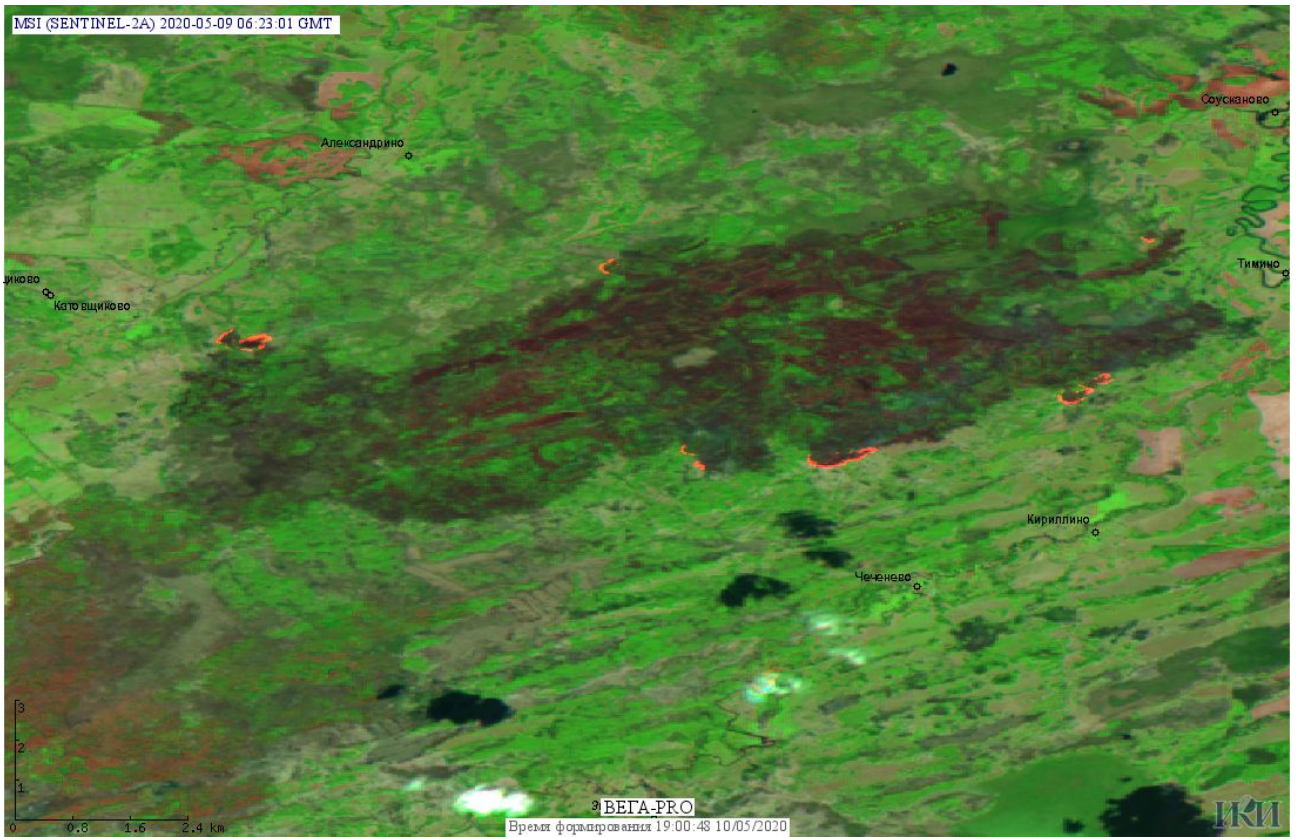


Рис.2 Пожар в Знаменском и Тарском районах Омской области. Данные SENTINEL-2A.

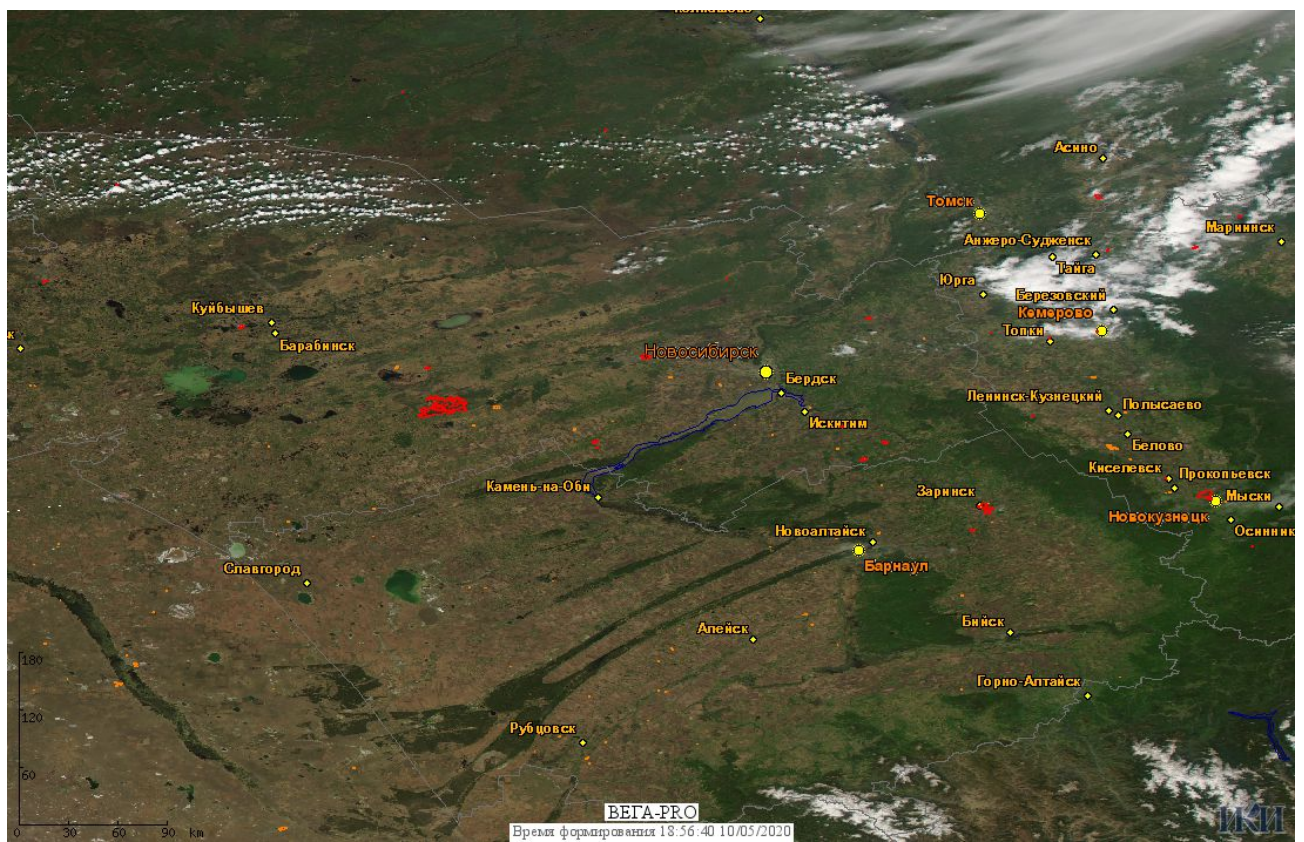


Рис. 3 Пожары и сельскохозяйственные палы в Новосибирской и Кемеровской областях и Алтайском крае

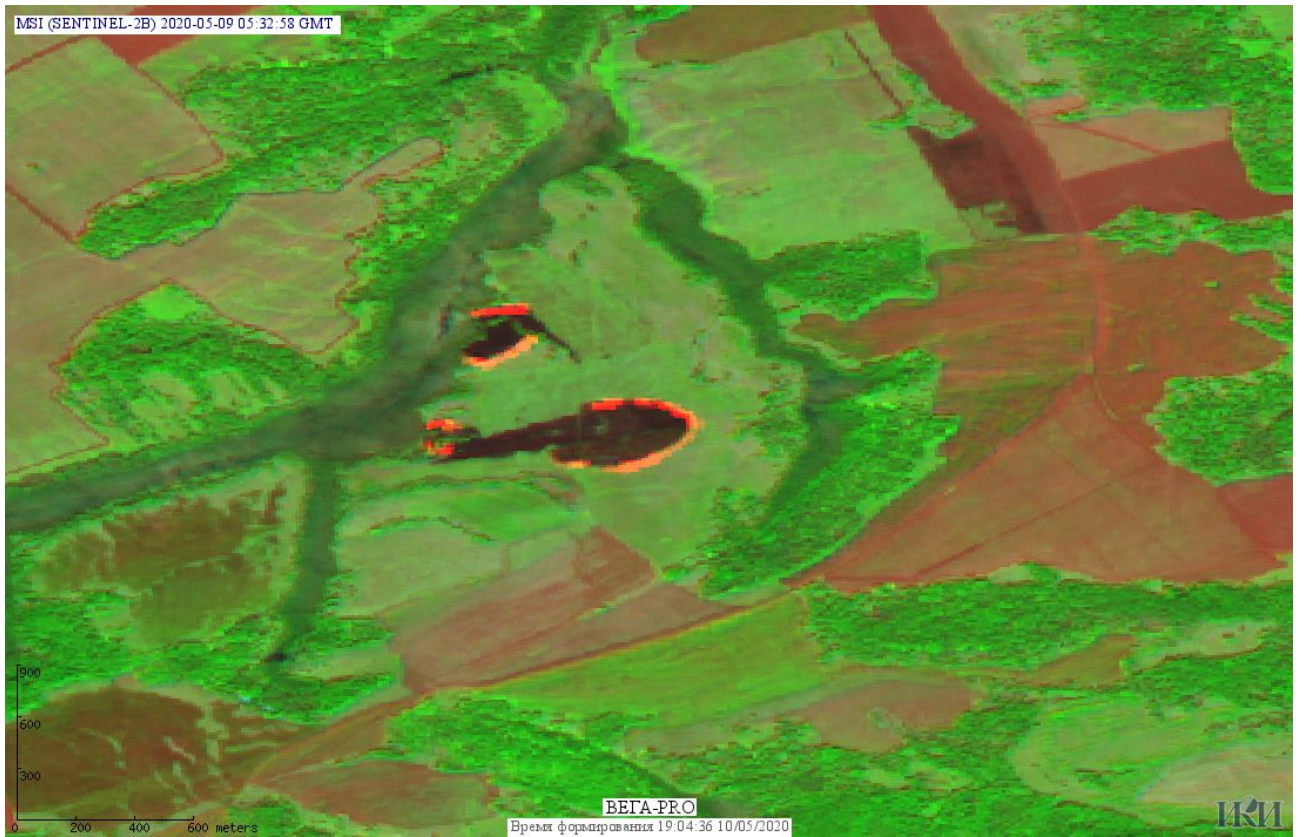


Рис. 4 Сельскохозяйственные палы в Заринском районе Алтайского края. Данные SENTINEL-2B.

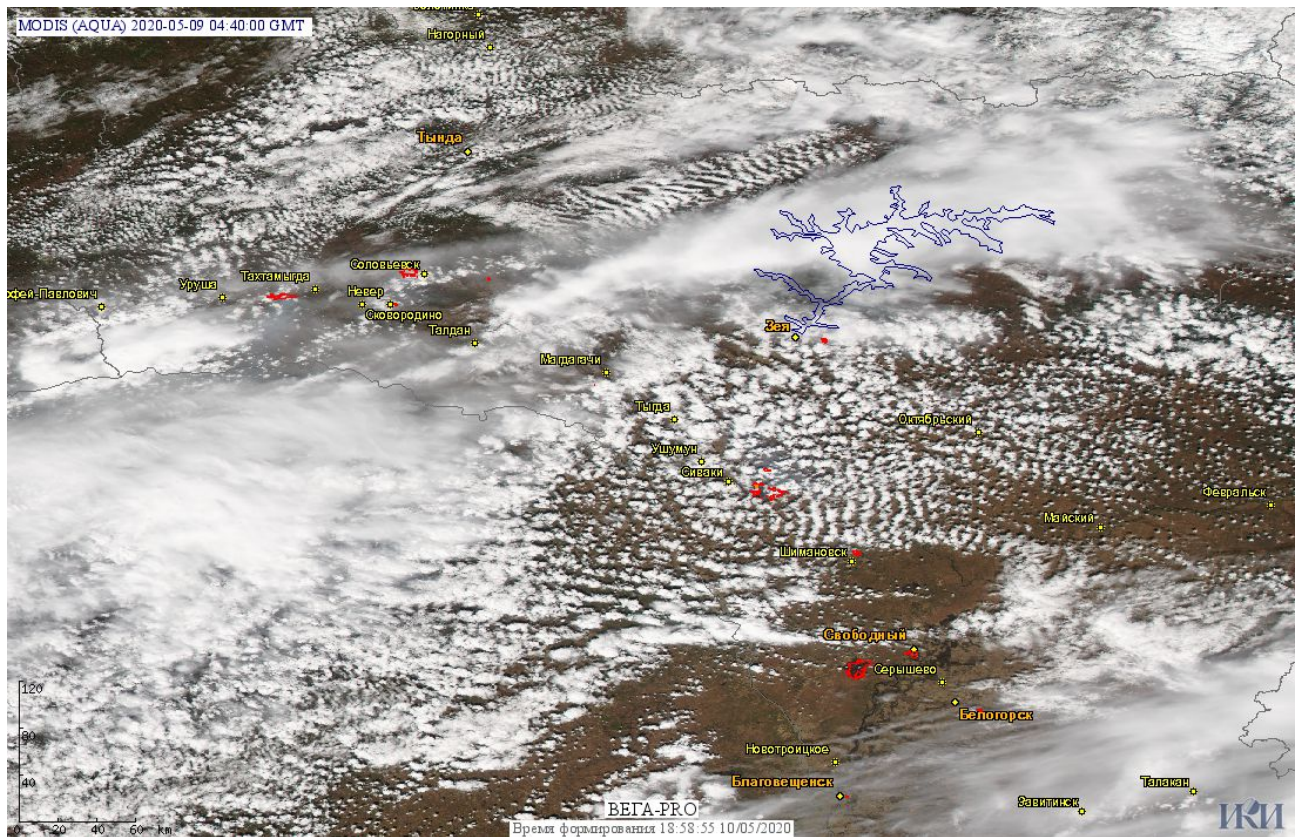


Рис.5 Пожары и сельскохозяйственные палы в Амурской области

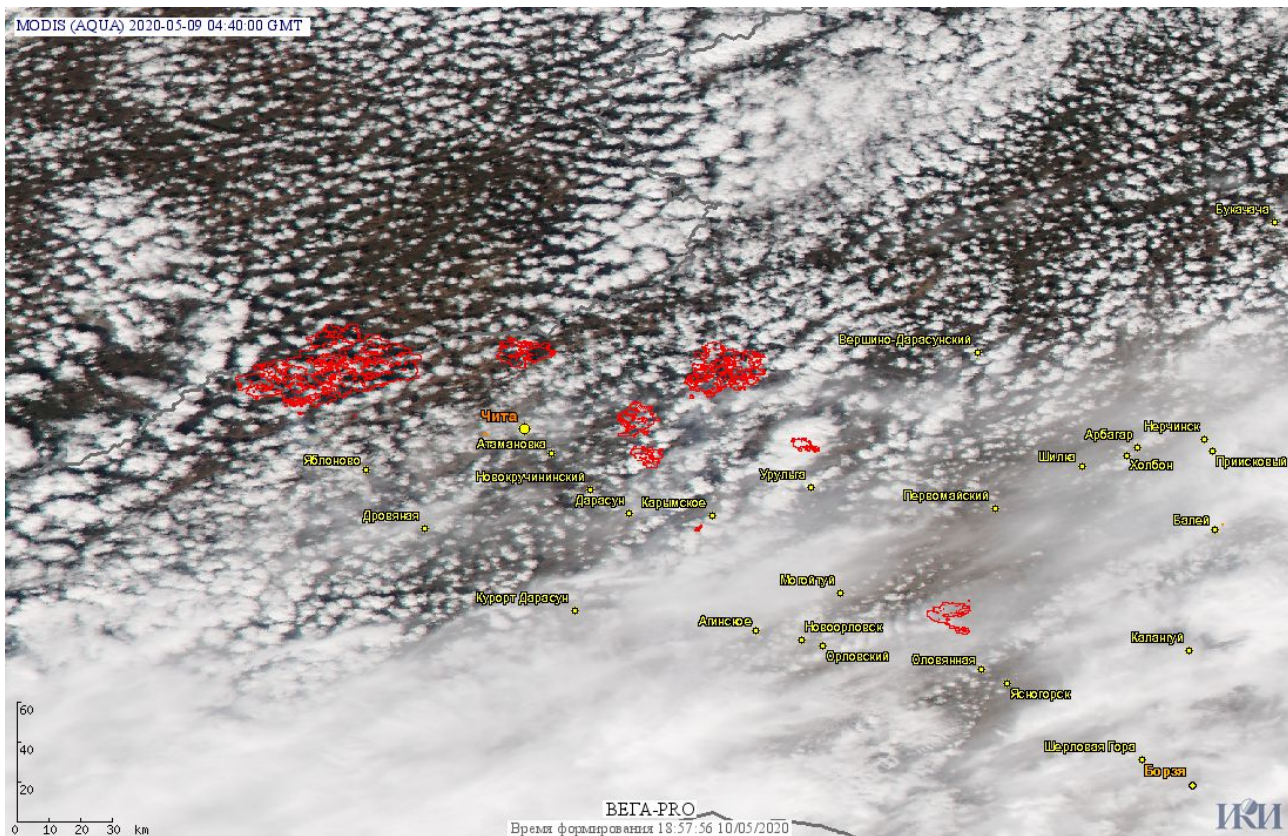


Рис. 6 Пожары и сельскохозяйственные палы в Забайкальском крае

(Информация подготовлена на основе данных центров приема НИЦ "Планета" (<http://planet.iitp.ru/index1.html>), спутникового сервиса ВЕГА (<http://pro-vega.ru>) и открытых зарубежных источников)