

Пожарная ситуация в России по спутниковым данным

(обзор ситуации за 22.06.2020)

Всего за сутки 22.06.2020 на территории Российской Федерации (на всех видах территорий, включая сельскохозяйственные земли) по данным спутников Terra и Aqua наблюдалось **629 природных пожаров** с активным горением, на которых было зарегистрировано **27219 горячих точек**.

В том числе было зарегистрировано **410 активных пожаров, затрагивающих территории, покрытые лесом (25755 горячих точек)**.

Максимальное число пожаров наблюдалось в Республике Саха (Якутии) (168). На них было зарегистрировано 15918 горячих точек.

По предварительной оценке огнем могло быть затронуто около 102,7 тыс га территории, покрытой лесом.

Для сравнения: 22.06.2019 года на территории России всего наблюдалось **400 природных пожаров**, на которых было зарегистрировано 8116 горячих точек. Из них пожаров, затронувших территорию, покрытую лесом, было 200, на которых было детектировано 7580 горячих точек.

Максимальное число активных пожаров наблюдалось в Дальневосточном федеральном округе (114), в том числе, на территории Республики Саха (Якутии) (77). На них было зарегистрировано 6089 (Дальневосточный федеральный округ) и 5722 (Республика Саха (Якутия)) горячих точек.

Огнем было затронуто около 48,1 тыс га территории, покрытой лесом.

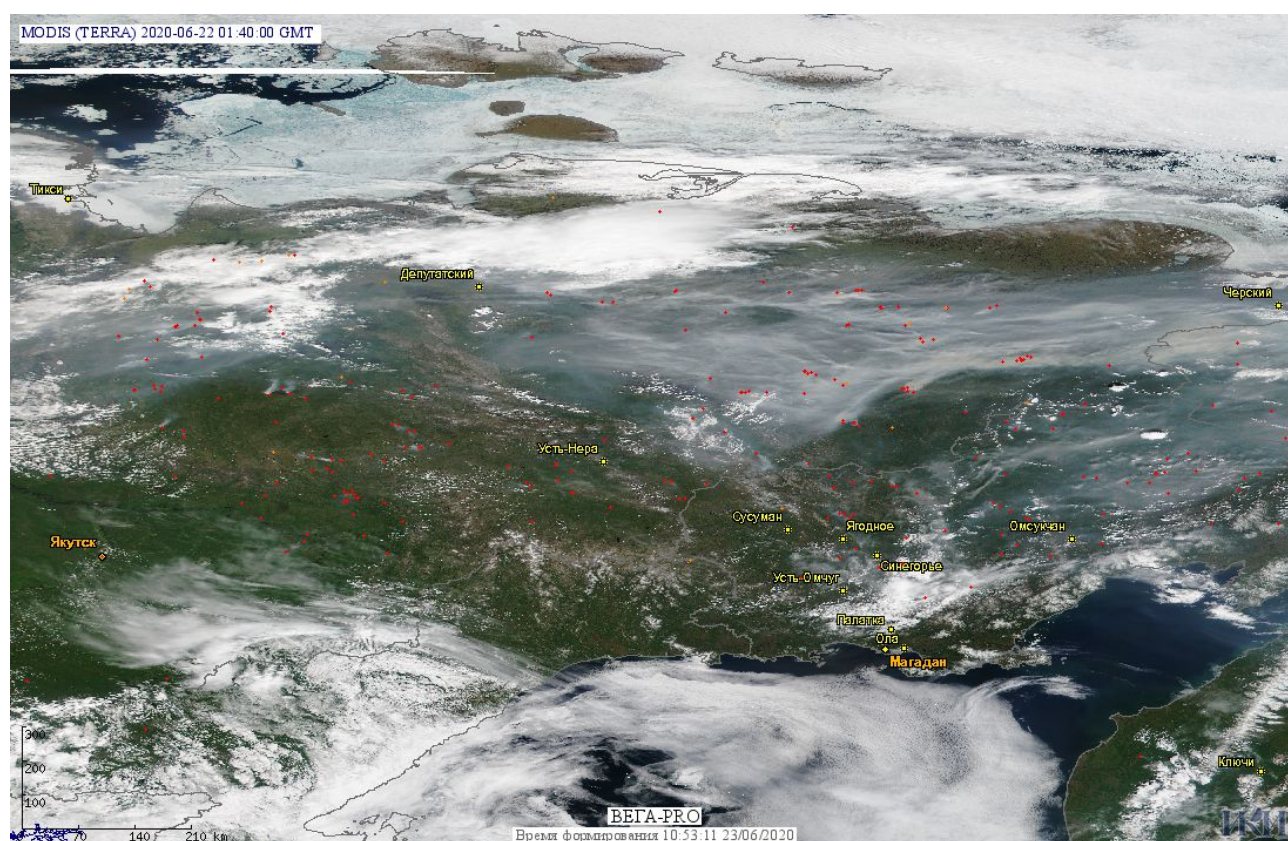


Рис. 1 Пожары Республике Саха (Якутии) и Магаданской области

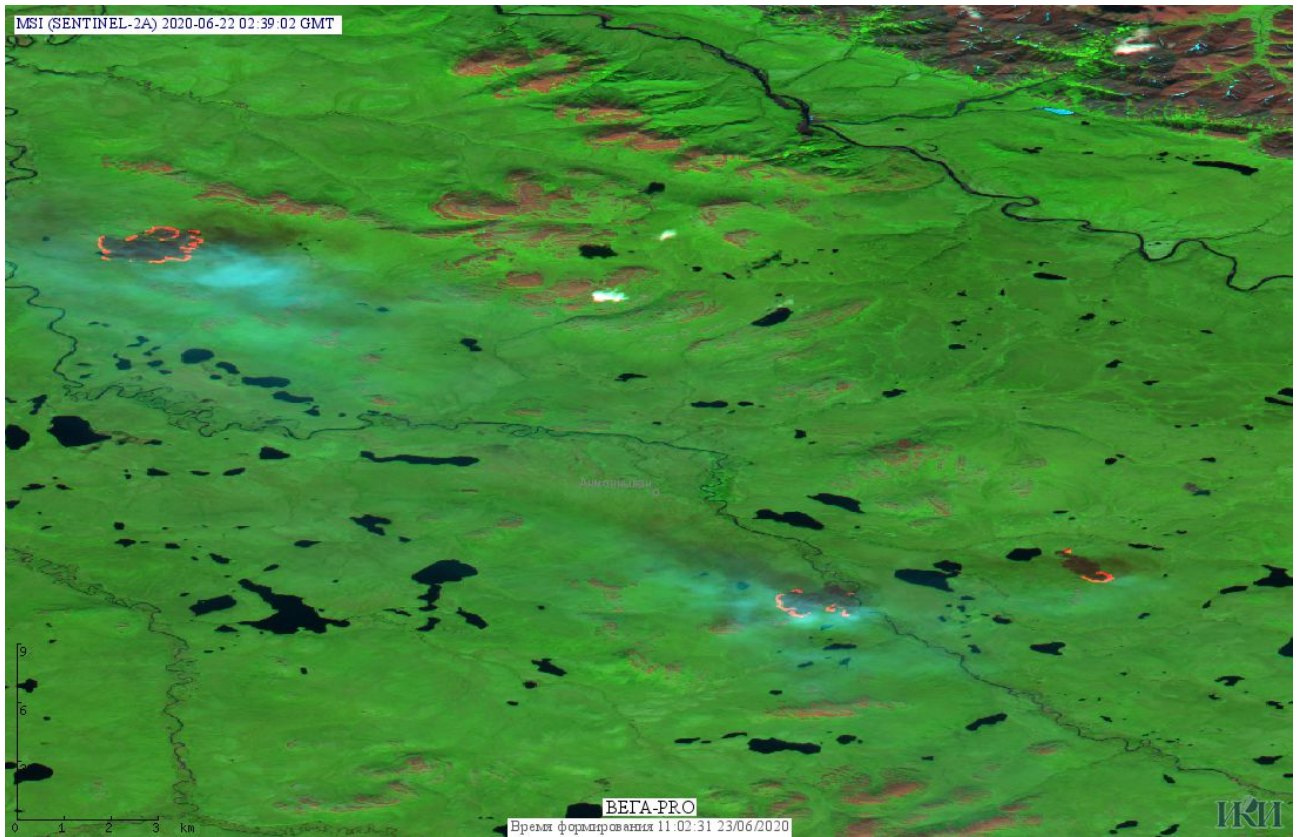


Рис. 2 Пожары в Томпонском улусе Республики Саха (Якутии). Данные SENTINEL-2A

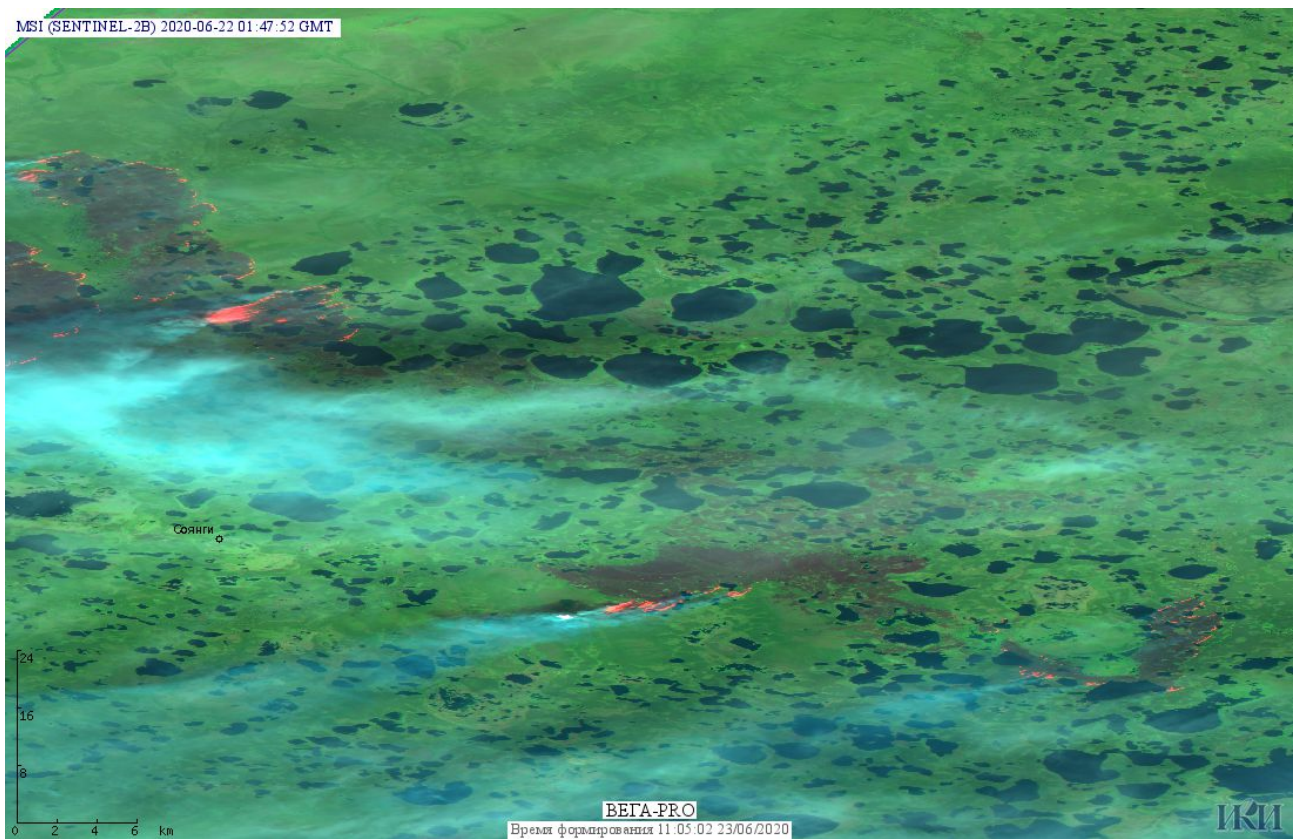


Рис. 3 Пожары в Среднеколымском улусе Республики Саха (Якутии). Данные SENTINEL-2B

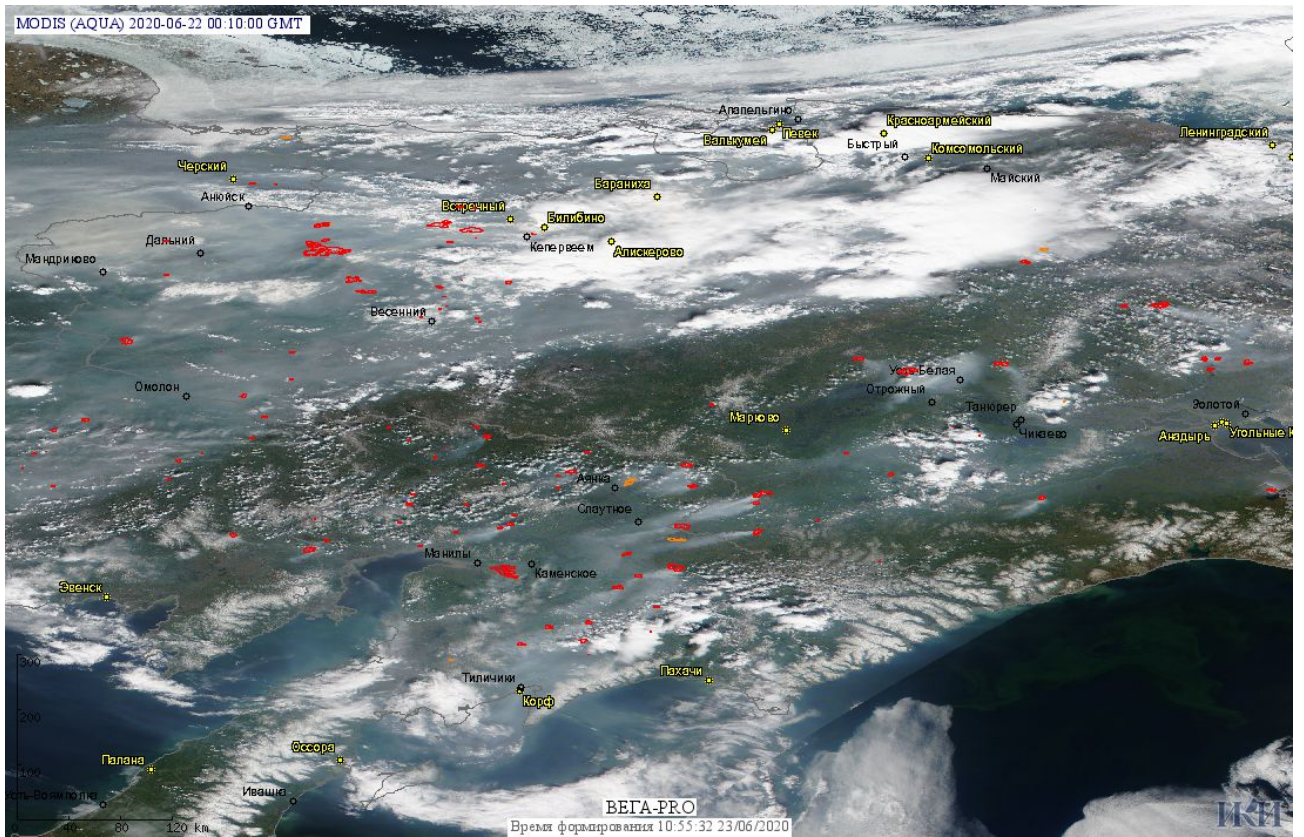


Рис. 4 Пожары и сельскохозяйственные палы в Чукотском а.о. и Камчатском крае

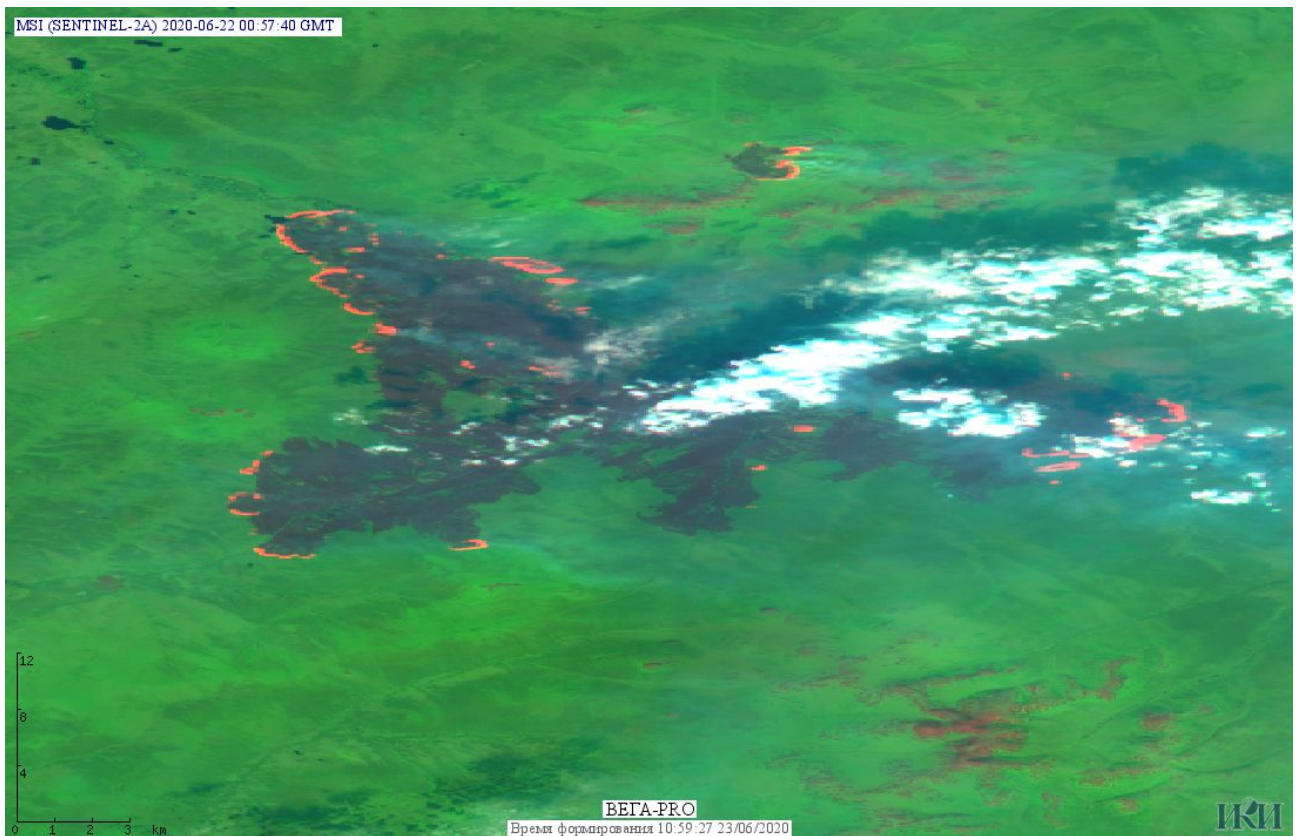


Рис. 5 Пожар в Билибинском районе Чукотского а.о. Данные SENTINEL-2A

(Информация подготовлена на основе данных центров приема НИЦ "Планета" (<http://planet.iitp.ru/index1.html>), спутникового сервиса ВЕГА (<http://pro-vega.ru>) и открытых зарубежных источников)