

## Пожарная ситуация в России по спутниковым данным

(обзор ситуации за 26.06.2020)

**Всего за сутки 26.06.2020** на территории Российской Федерации (на всех видах территорий, включая сельскохозяйственные земли) по данным спутников Terra и Aqua наблюдалось **754 природных пожара** с активным горением, на которых были зарегистрированы **35455 горячих точек**.

В том числе было зарегистрировано **519 активных пожаров, затрагивающих территории, покрытые лесом (34009 горячих точек)**.

Максимальное число пожаров наблюдалось в Республике Саха (Якутии) (366). На них были зарегистрированы 23692 горячие точки.

По предварительной оценке огнем могло быть затронуто около 106,1 тыс га территории, покрытой лесом.

**Для сравнения: 26.06.2019** года на территории России всего наблюдалось **432 природных пожара**, на которых были зарегистрированы 13244 горячие точки. Из них пожаров, затронувших территорию, покрытую лесом, было 219, на которых было детектировано 12558 горячих точек.

Максимальное число активных пожаров наблюдалось в Дальневосточном федеральном округе (137), в том числе, на территории Республики Саха (Якутии) (102). На них было зарегистрировано 11366 (Дальневосточный федеральный округ) и 9376 (Республика Саха (Якутия)) горячих точек.

Огнем было затронуто около 55,5 тыс га территории, покрытой лесом.

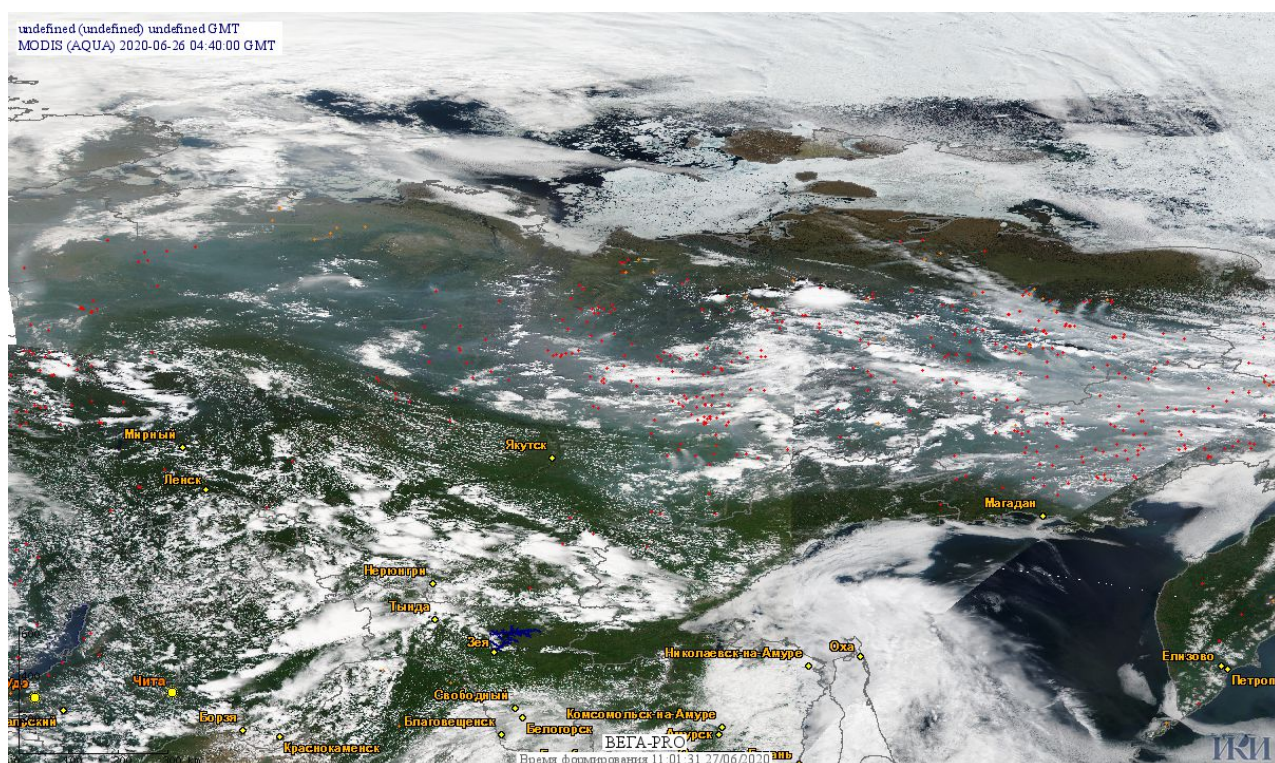


Рис. 1 Пожары Республике Саха (Якутии) и Магаданской области

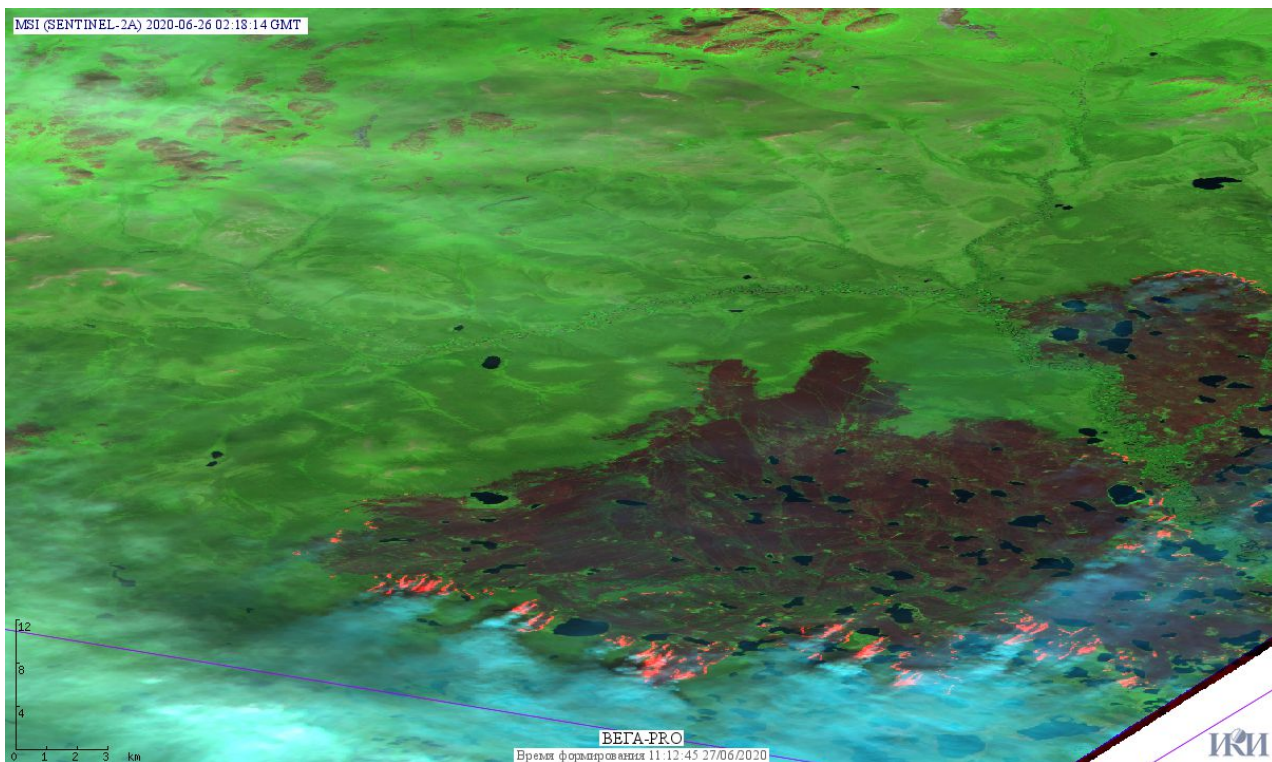


Рис. 2 Пожары в Среднеколымском улусе Республики Саха (Якутии). Данные SENTINEL-2A

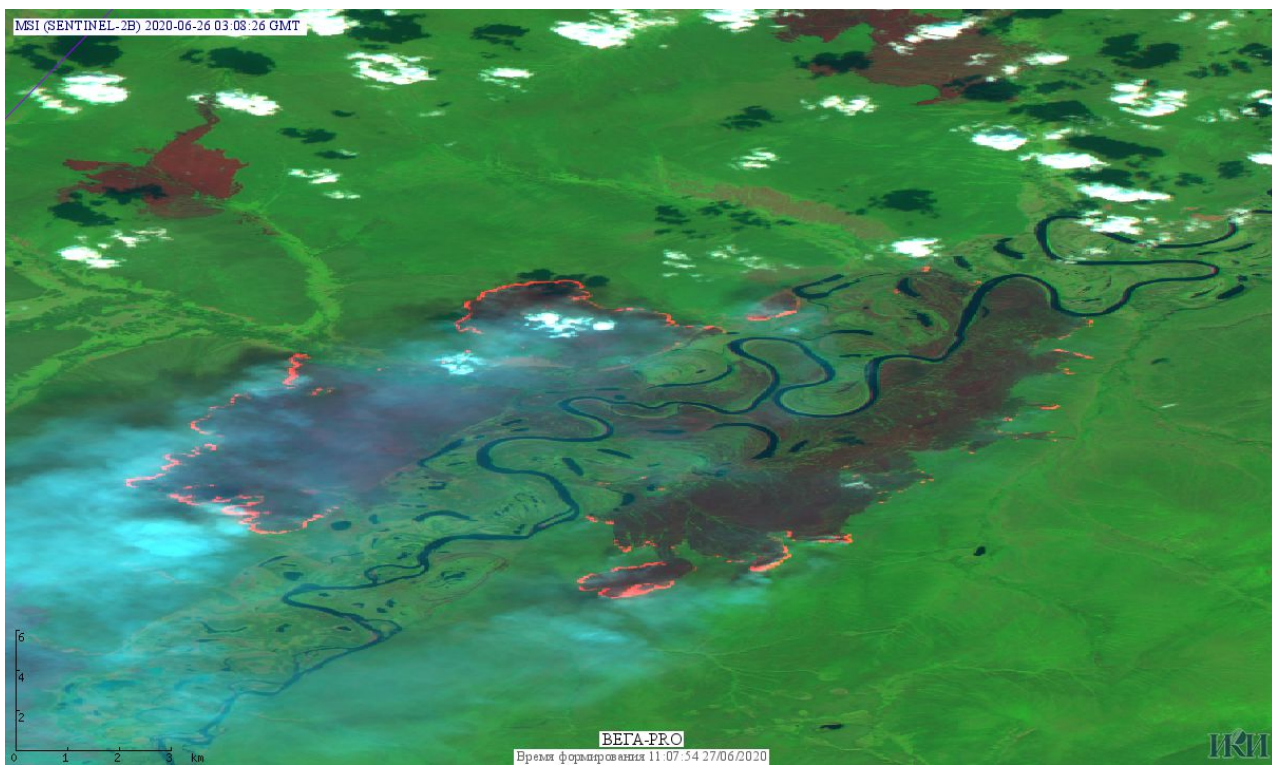


Рис. 3 Пожар в Верхоянском улусе Республики Саха (Якутии). Данные SENTINEL-2B

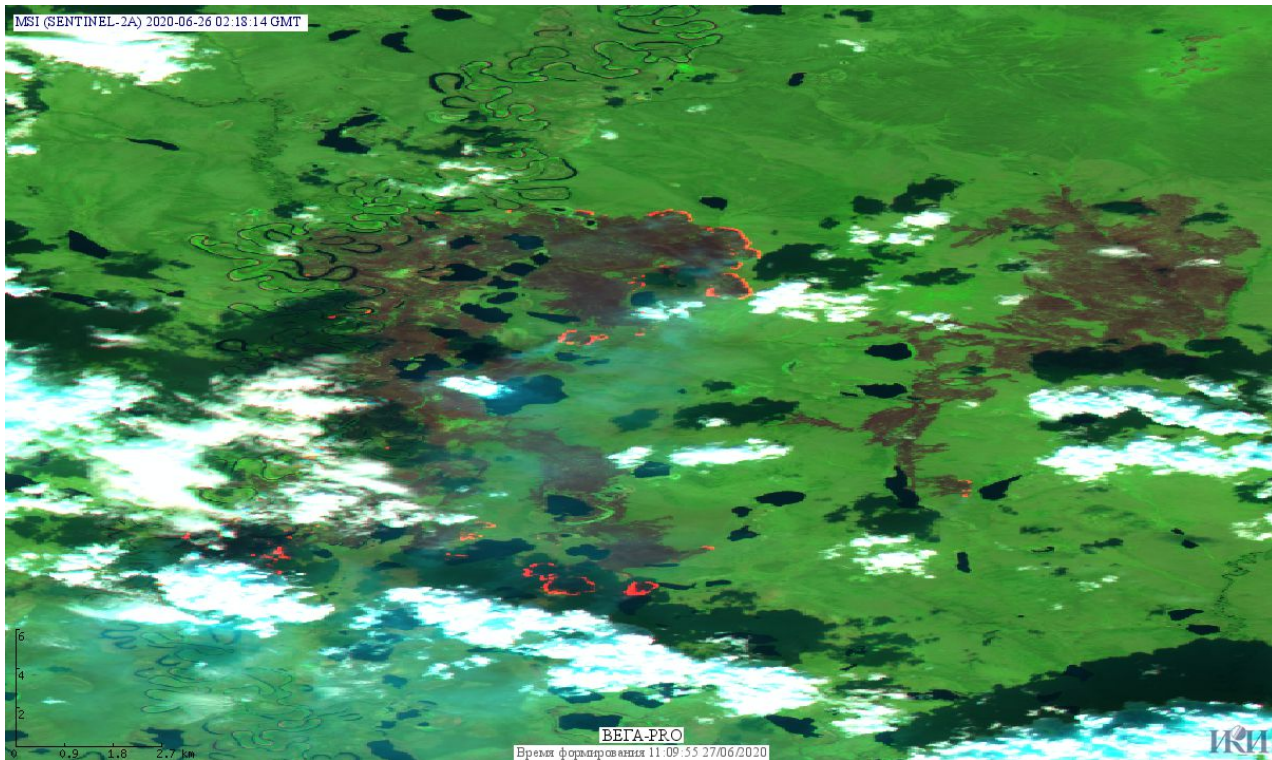


Рис. 4 Пожар в Абыйском улусе Республики Саха (Якутии). Данные SENTINEL-2A.

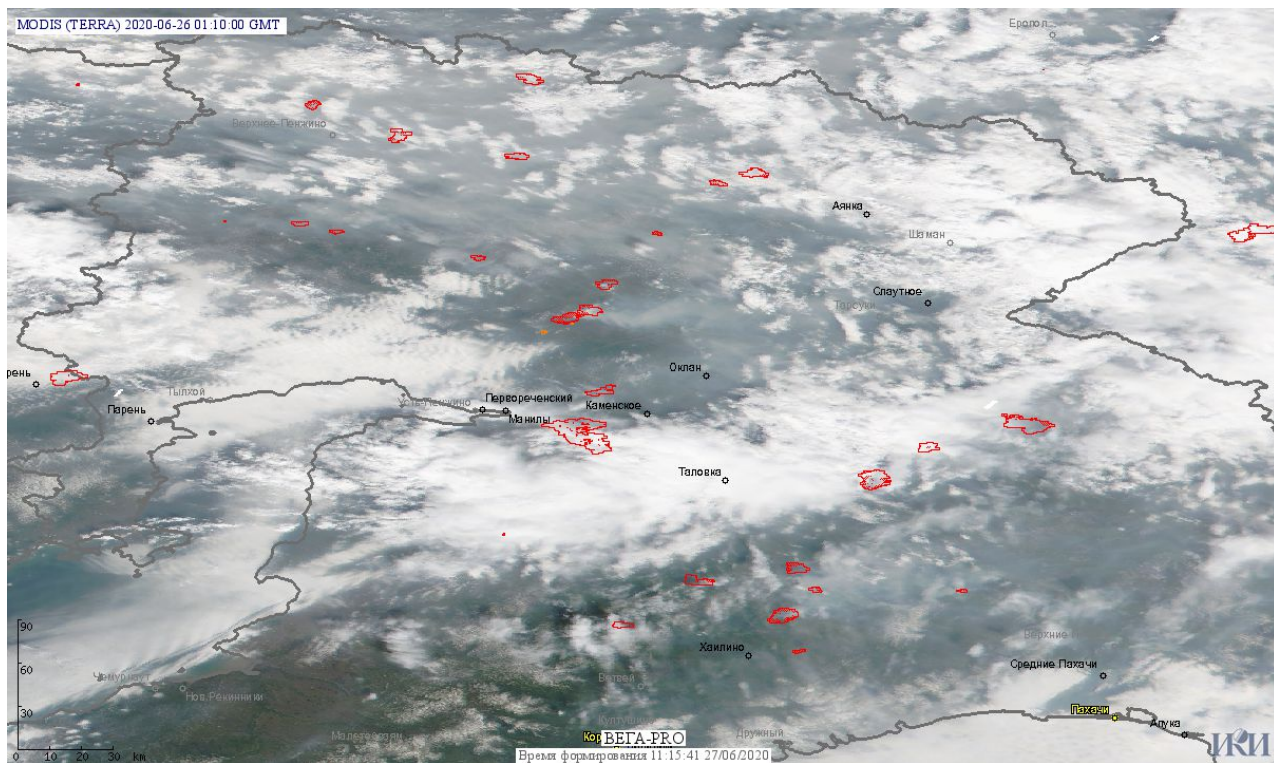


Рис. 5 Пожары в Камчатском крае

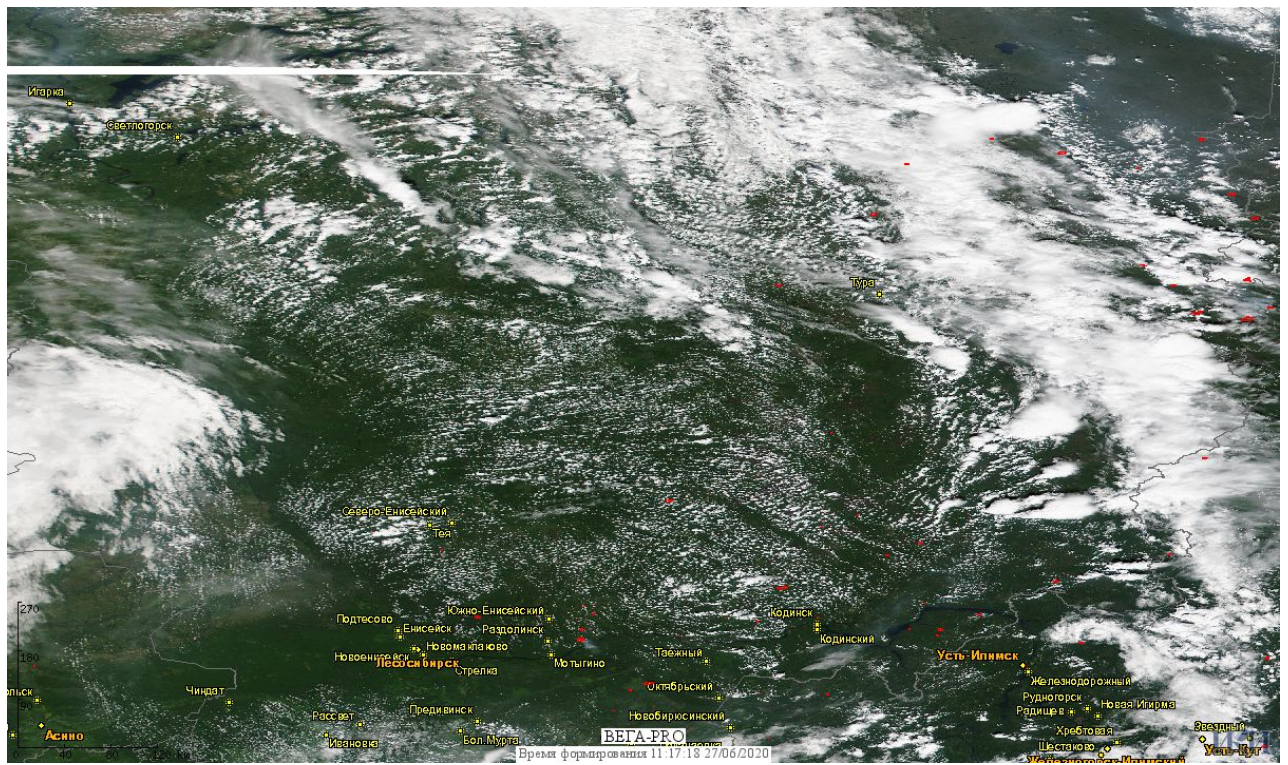


Рис. 6 Пожары в Красноярском крае

(Информация подготовлена на основе данных центров приема НИЦ "Планета" (<http://planet.iitp.ru/index1.html>), спутникового сервиса ВЕГА (<http://pro-vega.ru>) и открытых зарубежных источников)