

Рис. 2 Пожары и сельскохозяйственные палы в Приморском крае.

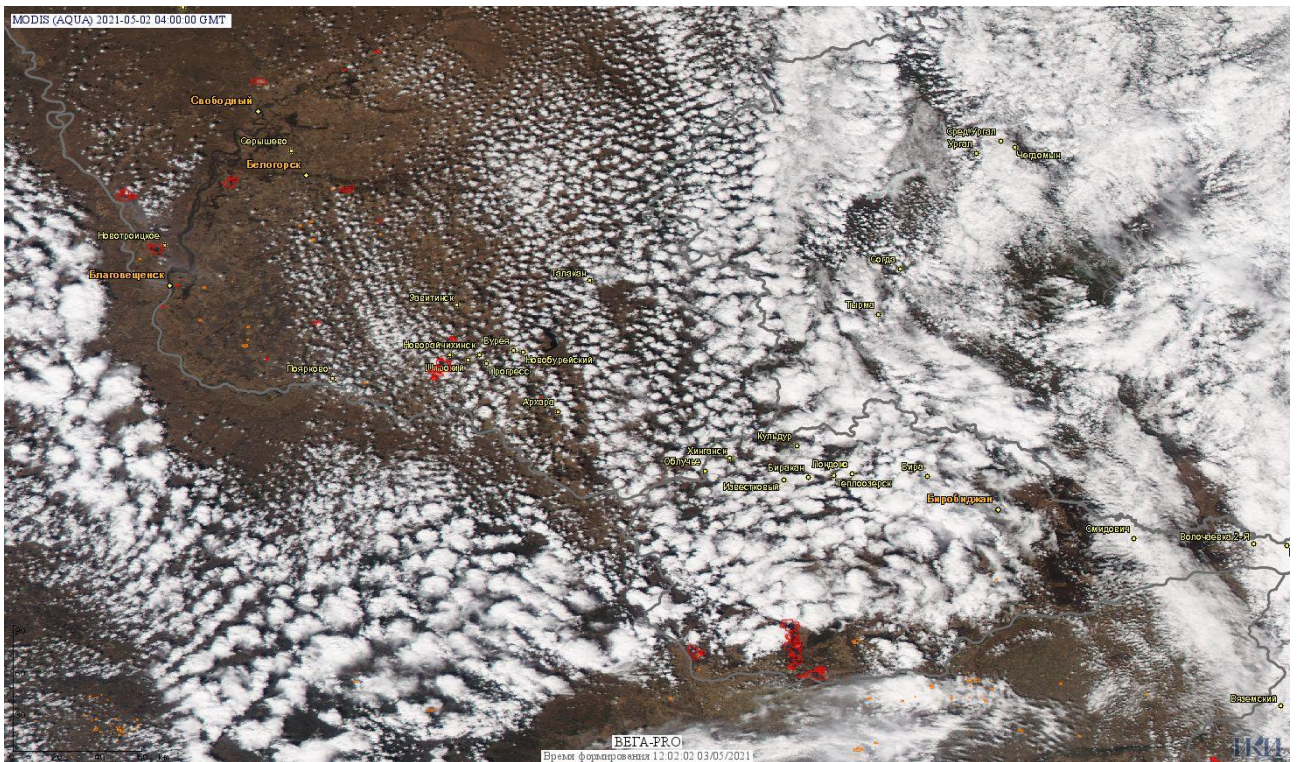


Рис. 3 Пожары и сельскохозяйственные палы в Еврейской а.о. и Амурской области

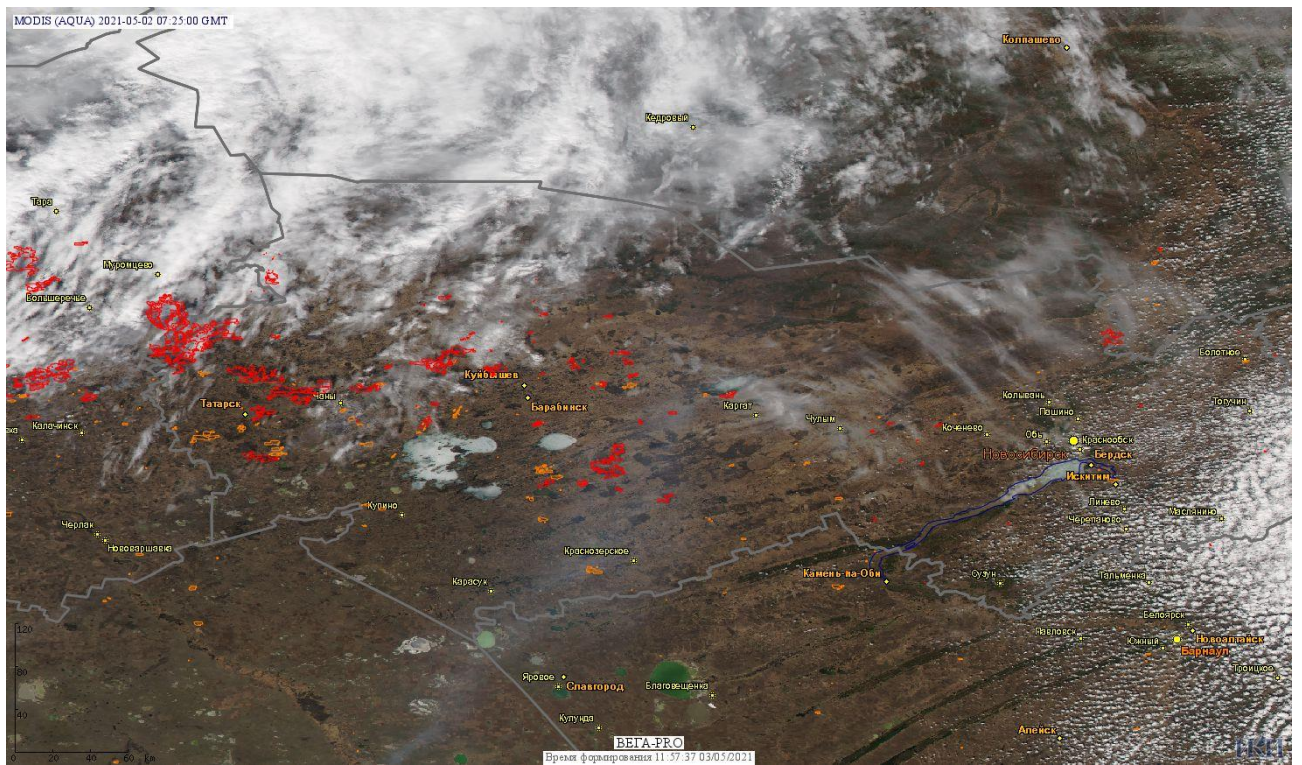


Рис. 4 Пожары и сельскохозяйственные палы в Новосибирской области

(Информация подготовлена на основе данных центров приема НИЦ "Планета" (<http://planet.iitp.ru/index1.html>), спутникового сервиса ВЕГА (<http://pro-vega.ru>) и открытых зарубежных источников)