

# Пожарная ситуация в России по спутниковым данным

(обзор ситуации за 15.04.2022)

**Всего за сутки 15.04.2022** на территории Российской Федерации (на всех видах территорий, включая сельскохозяйственные земли) по данным спутников Terra и Aqua наблюдалось **1864 природных пожара** с активным горением, на которых были зарегистрированы **97132 горячие точки**.

В том числе было зарегистрировано **759 активных пожаров, затрагивающих территории, покрытые лесом (81448 горячих точек)**.

Максимальное число пожаров наблюдалось в Новосибирской области (396). На них было зарегистрировано 18125 горячих точек.

По предварительной оценке огнем могло быть затронуто около 108,5 тыс га территории, покрытой лесом.

**Для сравнения: 15.04.2021 года на территории России всего наблюдалось 2025 природных пожаров**, на которых было зарегистрировано 19828 горячих точек. Из них пожаров, затронувших территорию, покрытую лесом, было 595, на которых было детектировано 9812 горячих точек.

Максимальное число активных пожаров наблюдалось в Центральном федеральном округе (645), в том числе, на территории Тульской области (121). На них было зарегистрировано 4956 (Центральный федеральный округ) и 936 (Тульская область) горячих точек.

Огнем было затронуто около 35,1 тыс га территории, покрытой лесом.

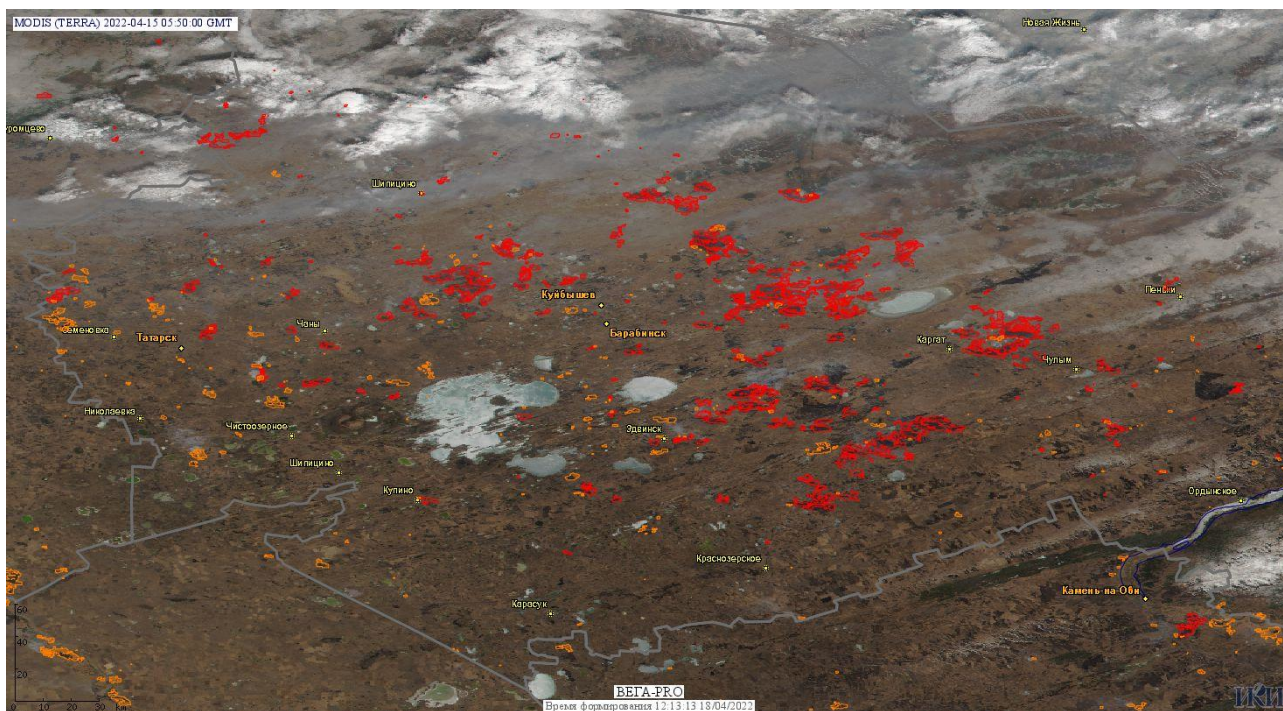


Рис. 1 Пожары и сельскохозяйственные палы в Новосибирской области



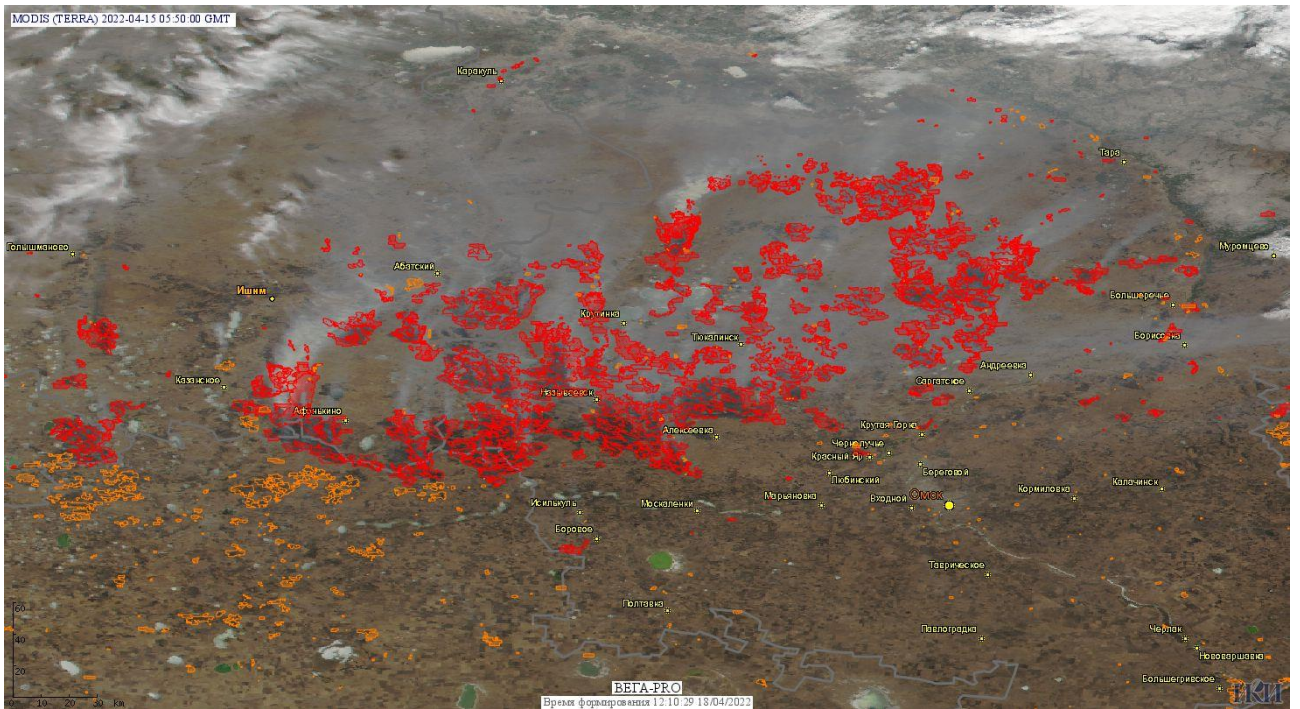


Рис. 2 Пожары и сельскохозяйственные палы в Омской области

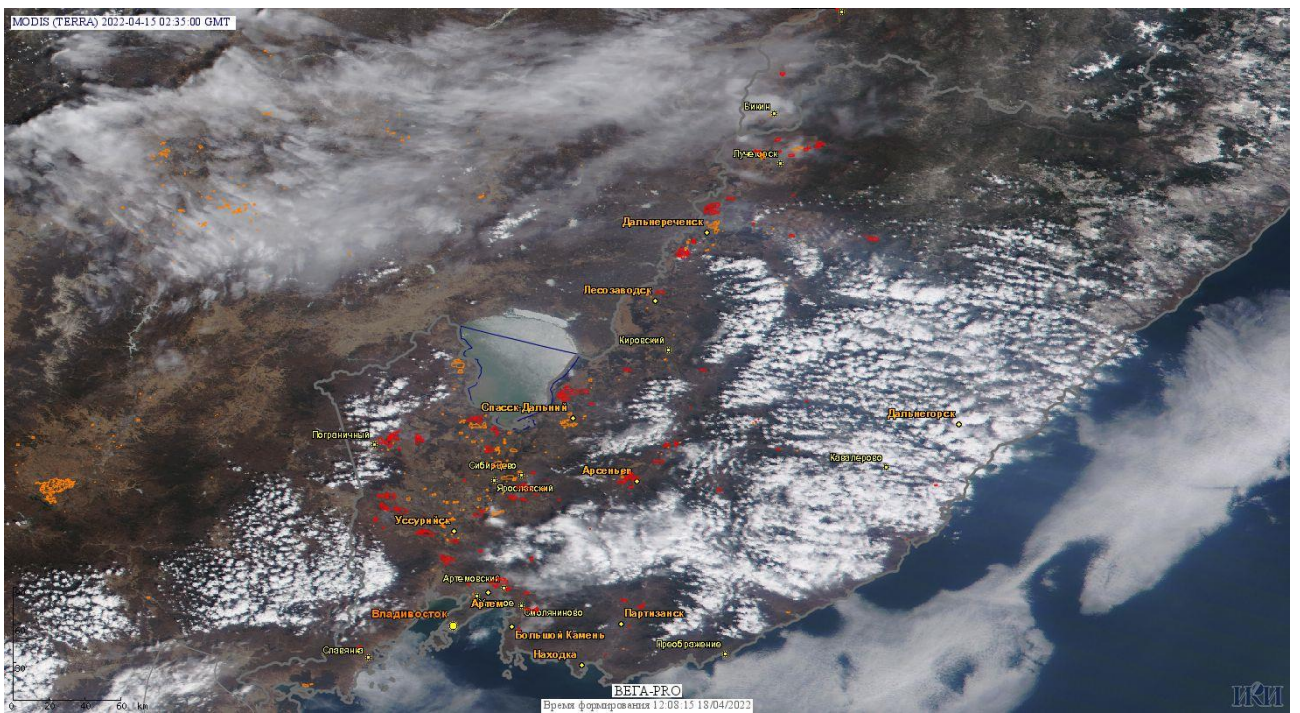


Рис. 3 Пожары и сельскохозяйственные палы в Приморском крае



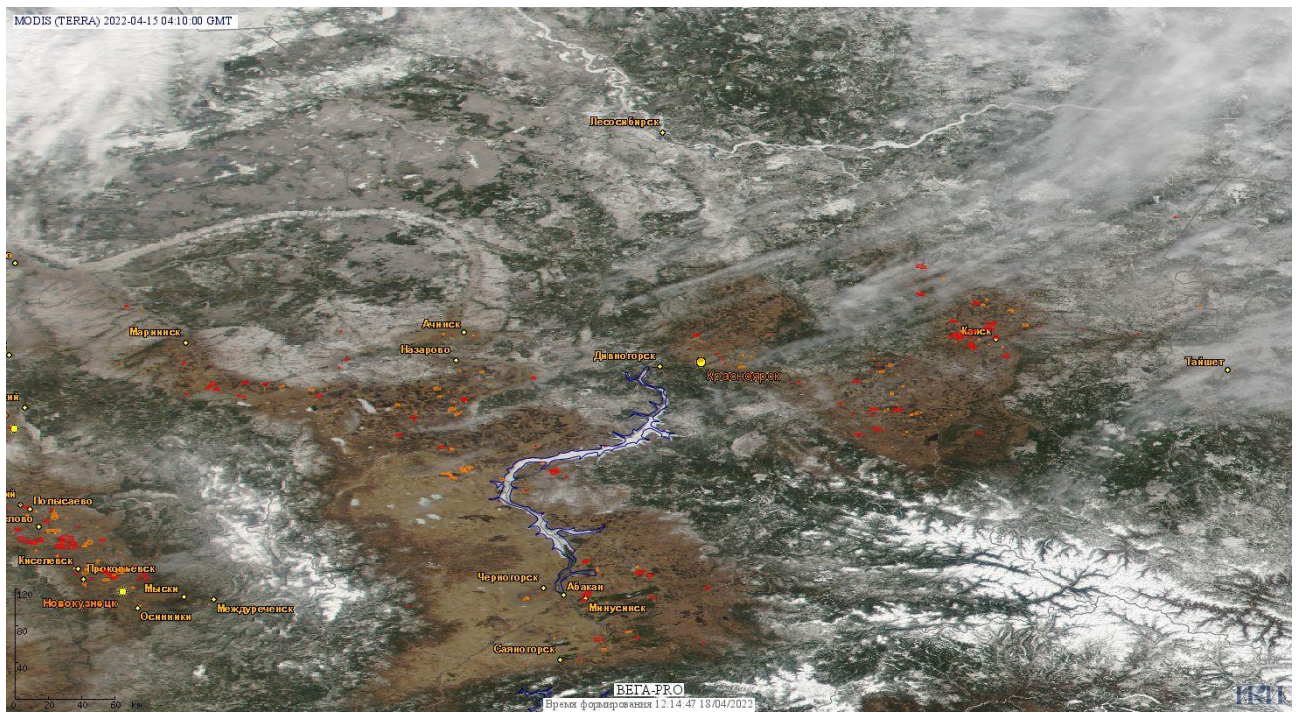


Рис. 4 Пожары и сельскохозяйственные палы в Красноярском крае

(Информация подготовлена на основе данных центров приема НИЦ "Планета" (<http://planet.iitp.ru/index1.html>), спутникового сервиса ВЕГА (<http://pro-vega.ru>) и открытых зарубежных источников)