

Пожарная ситуация в России по спутниковым данным

(обзор ситуации за 20.04.2022)

Всего за сутки 20.04.2022 на территории Российской Федерации (на всех видах территорий, включая сельскохозяйственные земли) по данным спутников Terra и Aqua наблюдалось **820 природных пожаров** с активным горением, на которых было зарегистрировано **16345 горячих точек**.

В том числе было зарегистрировано **420 активных пожаров, затрагивающих территории, покрытые лесом (12890 горячих точек)**.

Максимальное число пожаров наблюдалось в Приморском крае (187). На них были зарегистрированы 7352 горячие точки.

По предварительной оценке огнем могло быть затронуто около 22,4 тыс га территории, покрытой лесом.

Для сравнения: 20.04.2021 года на территории России всего наблюдалось **1550 природных пожаров**, на которых были зарегистрированы 28864 горячие точки. Из них пожаров, затронувших территорию, покрытую лесом, было 670, на которых были детектированы 20154 горячие точки.

Максимальное число активных пожаров наблюдалось в Сибирском федеральном округе (459), в том числе, на территории Новосибирской области (179). На них было зарегистрировано 7899 (Сибирский федеральный округ) и 1937 (Новосибирская область) горячих точек.

Огнем было затронуто около 52,9 тыс га территории, покрытой лесом.

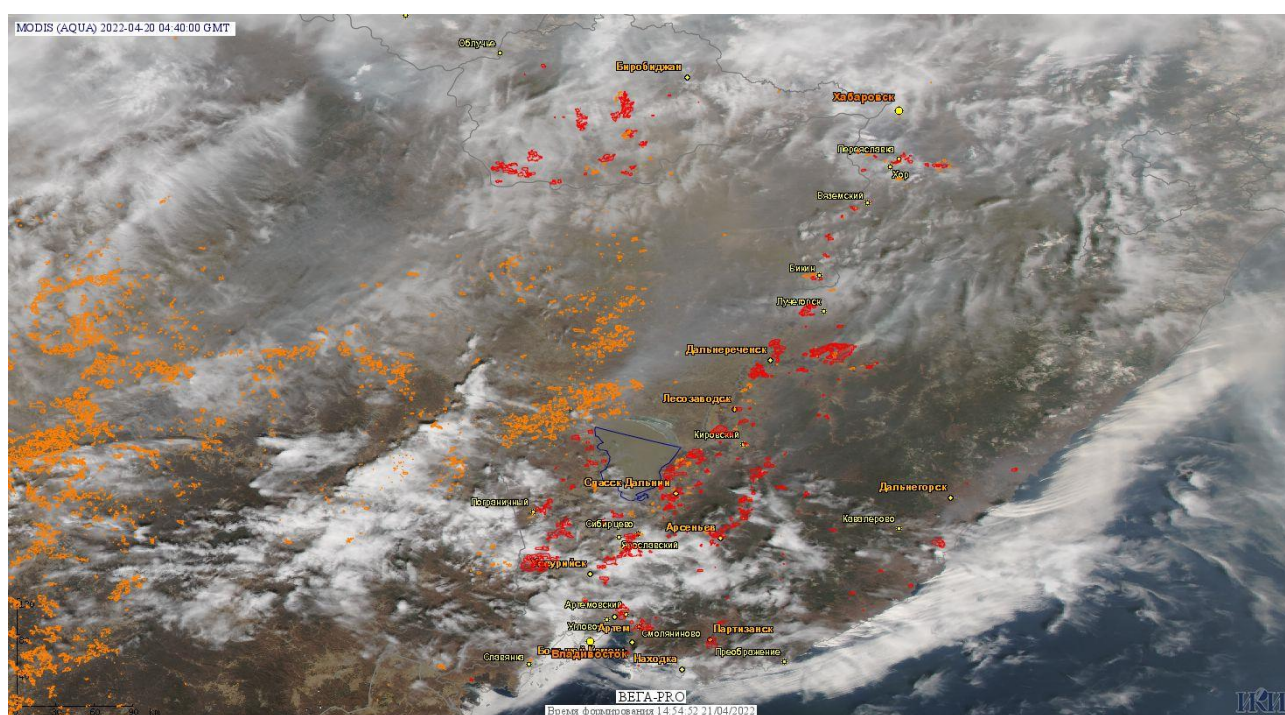


Рис. 1 Пожары и сельскохозяйственные палы в Приморском крае и в Еврейской а.о.

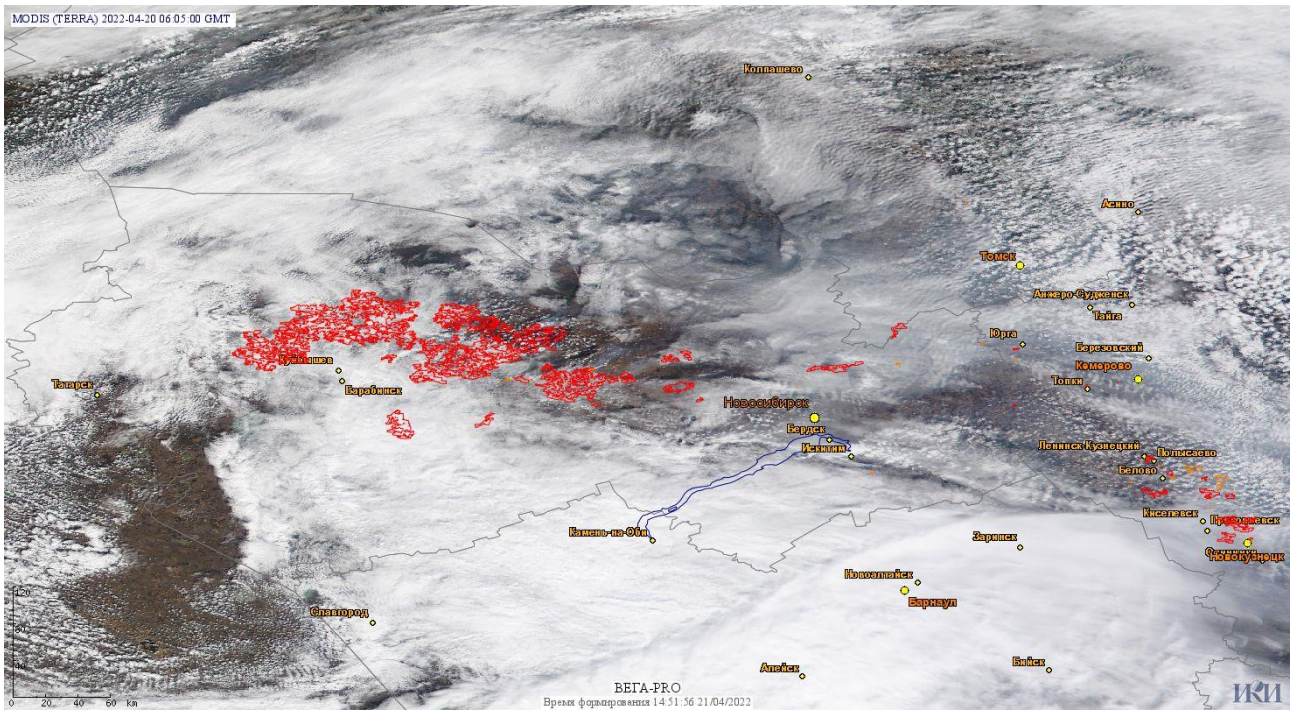


Рис. 2 Пожары и сельскохозяйственные палы в Новосибирской области

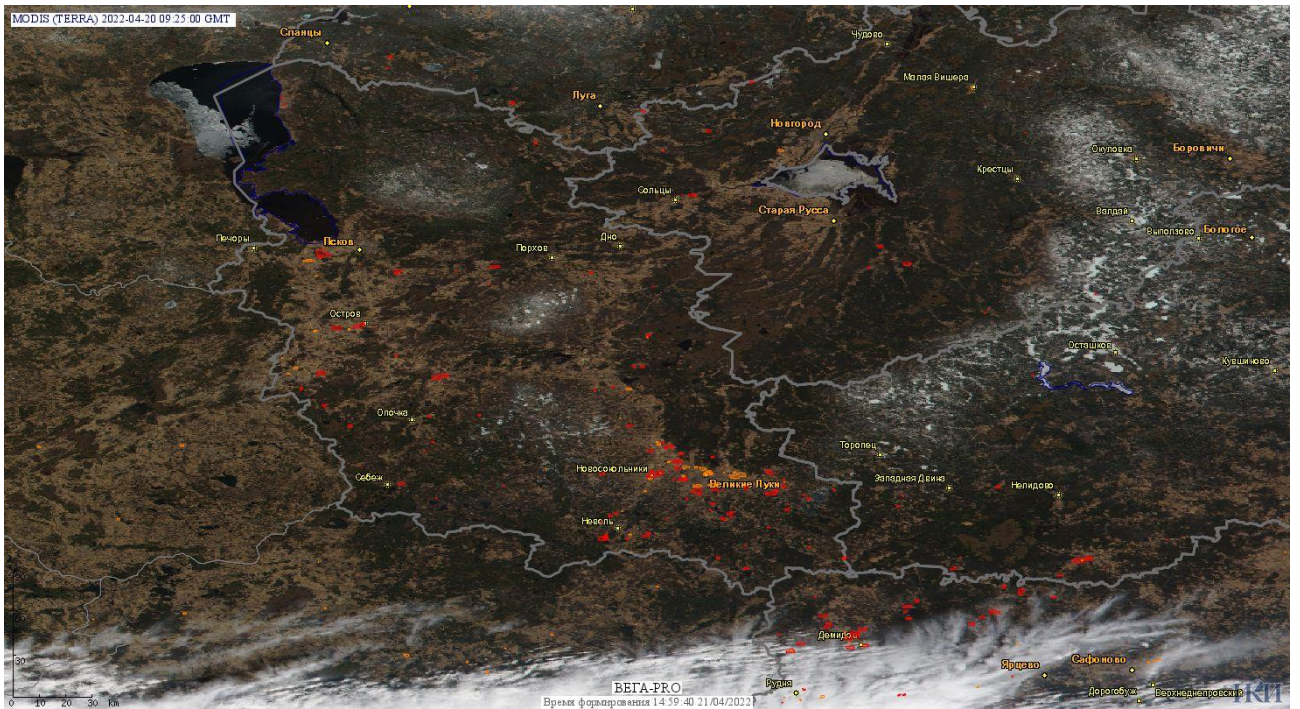


Рис. 3 Пожары и сельскохозяйственные палы в Псковской области

(Информация подготовлена на основе данных центров приема НИЦ "Планета" (<http://planet.iitp.ru/index1.html>), спутникового сервиса ВЕГА (<http://pro-vega.ru>) и открытых зарубежных источников)