

Пожарная ситуация в России по спутниковым данным

(обзор ситуации за 21.04.2022)

Всего за сутки 21.04.2022 на территории Российской Федерации (на всех видах территорий, включая сельскохозяйственные земли) по данным спутников Terra и Aqua наблюдалось **740 природных пожаров** с активным горением, на которых было зарегистрировано **13848 горячих точек**.

В том числе было зарегистрировано **370 активных пожаров, затрагивающих территории, покрытые лесом (10999 горячих точек)**.

Максимальное число пожаров наблюдалось в Приморском крае (236). На них было зарегистрировано 9155 горячих точек.

По предварительной оценке огнем могло быть затронуто около 14,6 тыс га территории, покрытой лесом.

Для сравнения: 21.04.2021 года на территории России всего наблюдалось 1211 природных пожаров, на которых было зарегистрировано 39465 горячих точек. Из них пожаров, затронувших территорию, покрытую лесом, было 630, на которых было детектировано 33475 горячих точек.

Максимальное число активных пожаров наблюдалось в Дальневосточном федеральном округе (425), в том числе, на территории Приморского края (228). На них было зарегистрировано 16397 (Дальневосточный федеральный округ) и 7444 (Приморский край) горячих точек.

Огнем было затронуто около 98,1 тыс га территории, покрытой лесом.

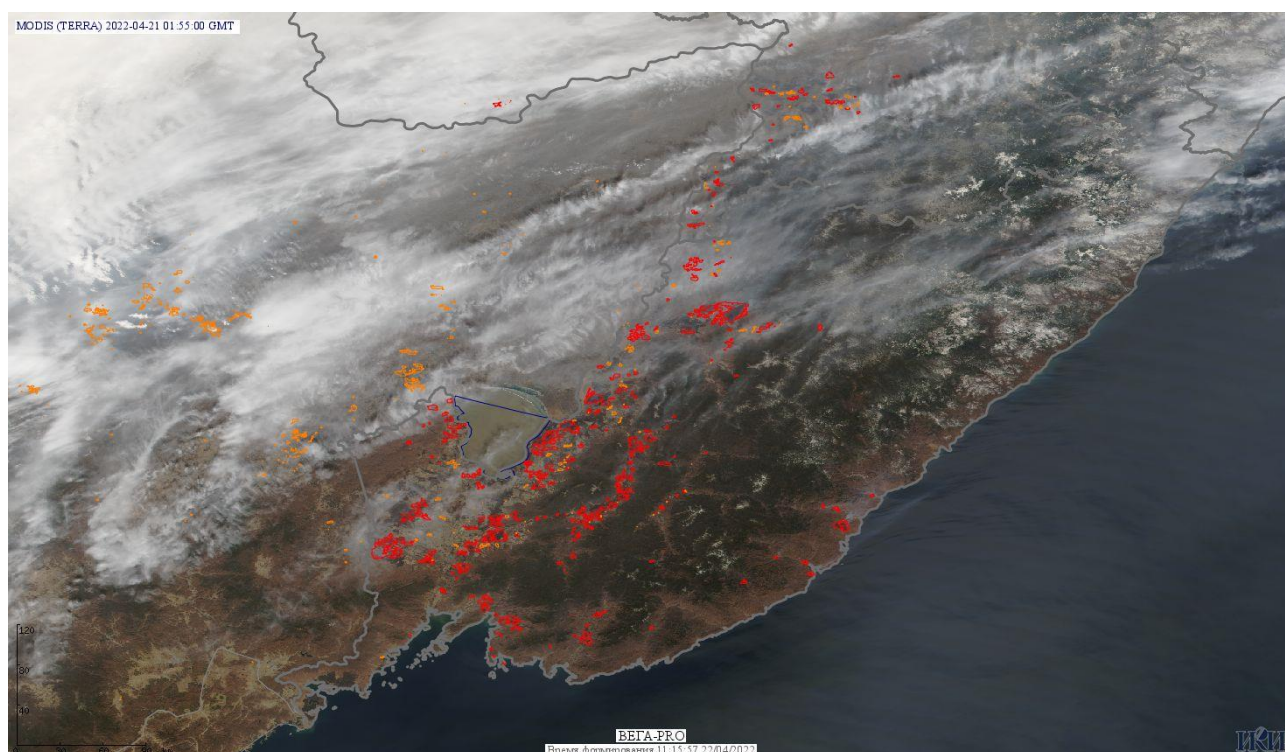


Рис. 1 Пожары и сельскохозяйственные палы в Приморском крае

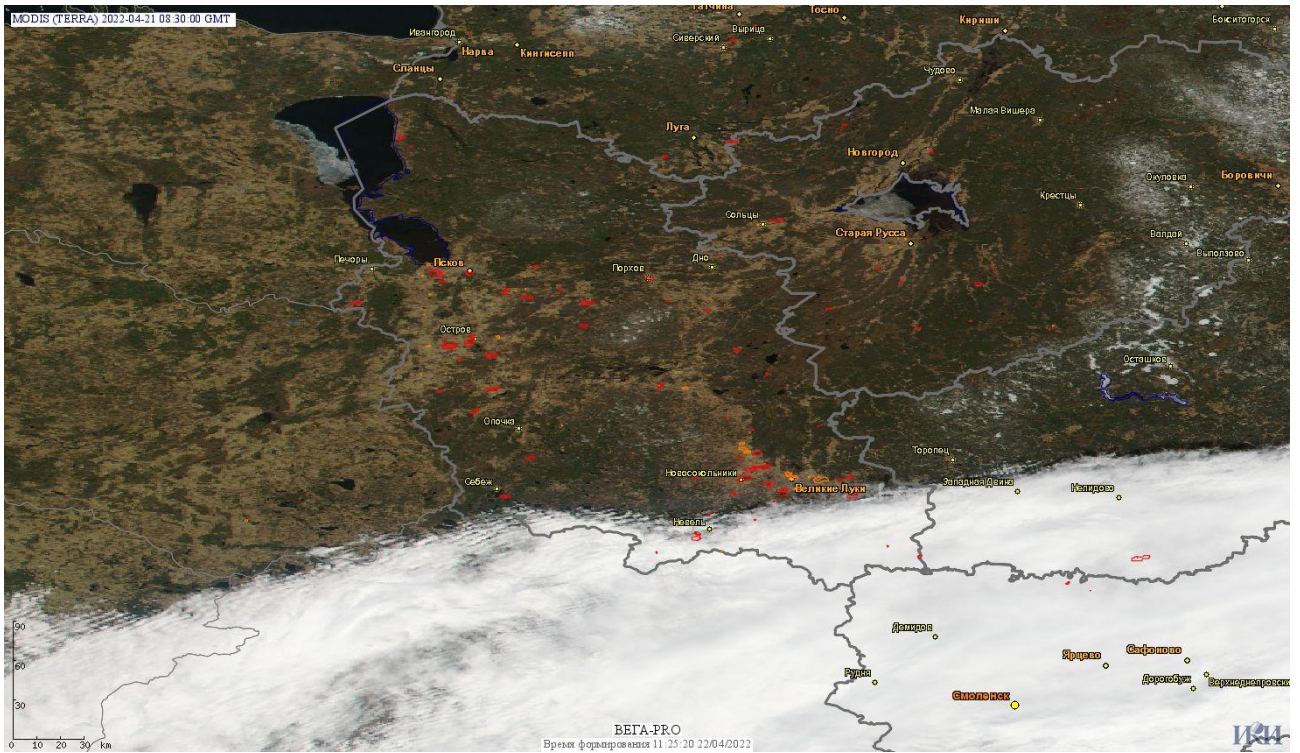


Рис. 2 Пожары и сельскохозяйственные палы в Псковской области

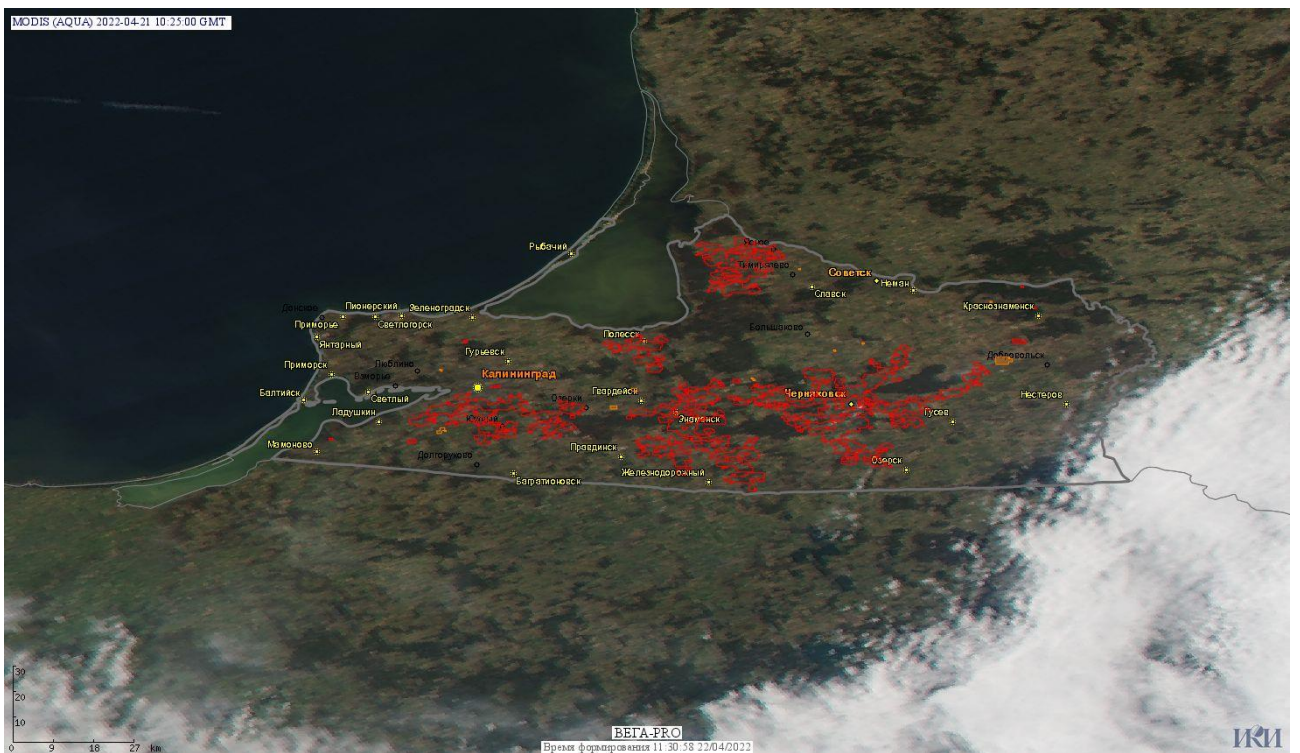


Рис. 3 Пожары и сельскохозяйственные палы в Калининградской области

(Информация подготовлена на основе данных центров приема НИЦ "Планета" (<http://planet.iitp.ru/index1.html>), спутникового сервиса ВЕГА (<http://pro-vega.ru>) и открытых зарубежных источников)