

Пожарная ситуация в России по спутниковым данным

(обзор ситуации за 25.04.2022)

Всего за сутки 25.04.2022 на территории Российской Федерации (на всех видах территорий, включая сельскохозяйственные земли) по данным спутников Terra и Aqua наблюдалось **697 природных пожаров** с активным горением, на которых были зарегистрированы **9044 горячие точки**.

В том числе было зарегистрировано **248 активных пожаров, затрагивающих территории, покрытые лесом (5815 горячих точек)**.

Максимальное число пожаров наблюдалось в Приморском крае (131). На них были зарегистрированы 2093 горячие точки.

По предварительной оценке огнем могло быть затронуто около 16,8 тыс га территории, покрытой лесом.

Для сравнения: 25.04.2021 года на территории России всего наблюдалось **1244 природных пожара**, на которых были зарегистрированы 28224 горячие точки. Из них пожаров, затронувших территорию, покрытую лесом, было 589, на которых было детектировано 21818 горячих точек.

Максимальное число активных пожаров наблюдалось в Сибирском федеральном округе (780), в том числе, на территории Новосибирской области (280). На них было зарегистрировано 17097 (Сибирский федеральный округ) и 21818 (Новосибирская область) горячих точек.

Огнем было затронуто около 69,1 тыс га территории, покрытой лесом.

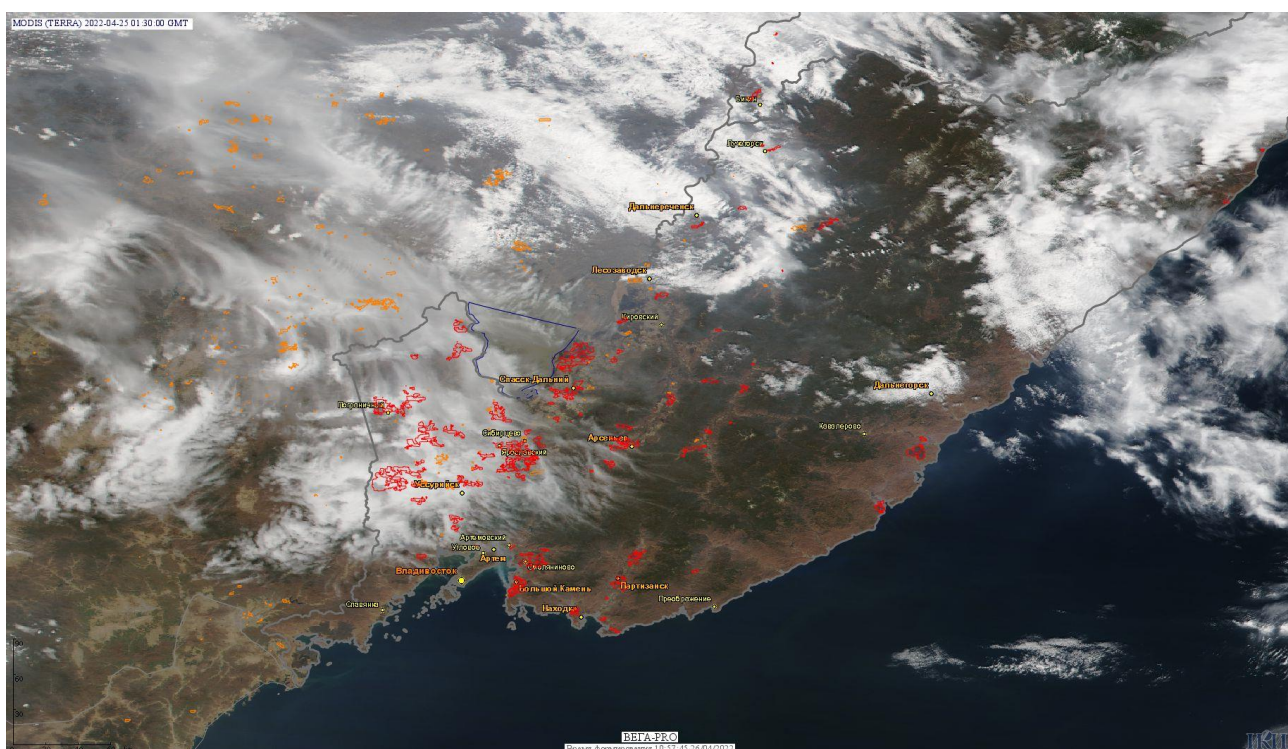


Рис. 1 Пожары и сельскохозяйственные палы в Приморском крае

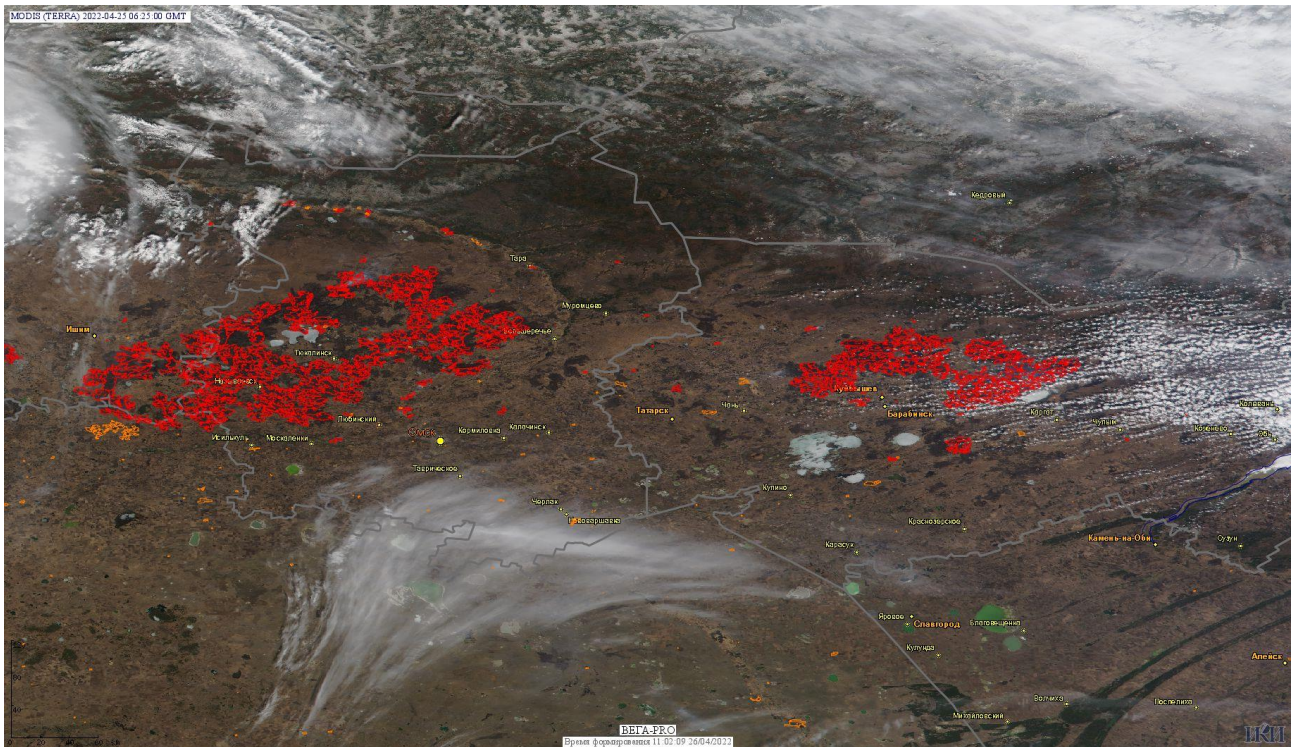


Рис. 2 Пожары и сельскохозяйственные палы в Омской и Новосибирской областях

(Информация подготовлена на основе данных центров приема НИЦ "Планета" (<http://planet.iitp.ru/index1.html>), спутникового сервиса ВЕГА (<http://pro-vega.ru>) и открытых зарубежных источников)