

# Пожарная ситуация в России по спутниковым данным

(обзор ситуации за 14.05.2022)

**Всего за сутки 14.05.2022** на территории Российской Федерации (на всех видах территорий, включая сельскохозяйственные земли) по данным спутников Terra и Aqua наблюдалось **624 природных пожара** с активным горением, на которых было зарегистрировано **23278 горячих точек**.

В том числе было зарегистрировано **349 активных пожаров, затрагивающих территории, покрытые лесом (20866 горячих точек)**.

Максимальное число пожаров наблюдалось в Красноярском крае (109). На них было зарегистрировано 7311 горячих точек.

По предварительной оценке огнем могло быть затронуто около 42,9 тыс га территории, покрытой лесом.

**Для сравнения: 14.05.2021** года на территории России всего наблюдалось **822 природных пожара**, на которых было зарегистрировано 16911 горячих точек. Из них пожаров, затронувших территорию, покрытую лесом, было 376, на которых было детектировано 14070 горячих точек.

Максимальное число активных пожаров наблюдалось в Сибирском федеральном округе (310), в том числе, на территории Красноярского края (75). На них было зарегистрировано 5012 (Сибирский федеральный округ) и 722 (Красноярский край) горячих точек.

Огнем было затронуто около 56,4 тыс га территории, покрытой лесом.

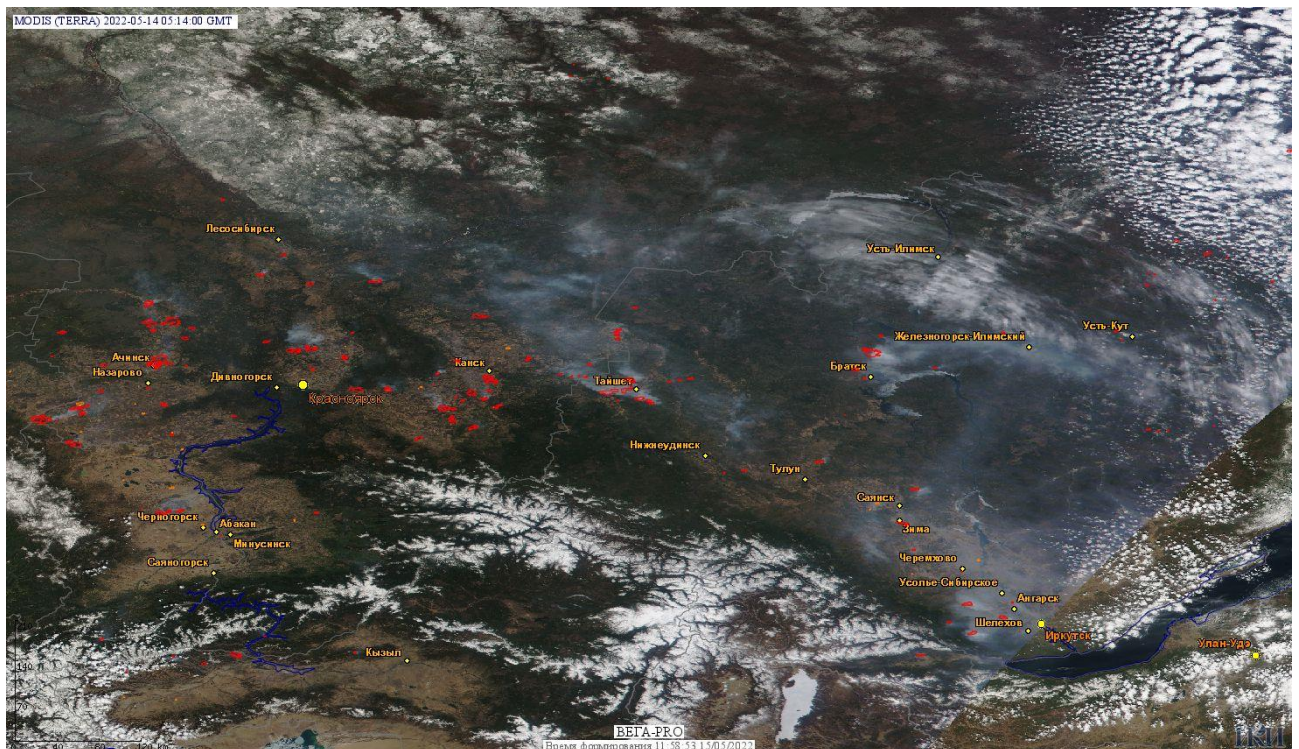


Рис. 1 Пожары и сельскохозяйственные палы в Красноярском крае и Иркутской области

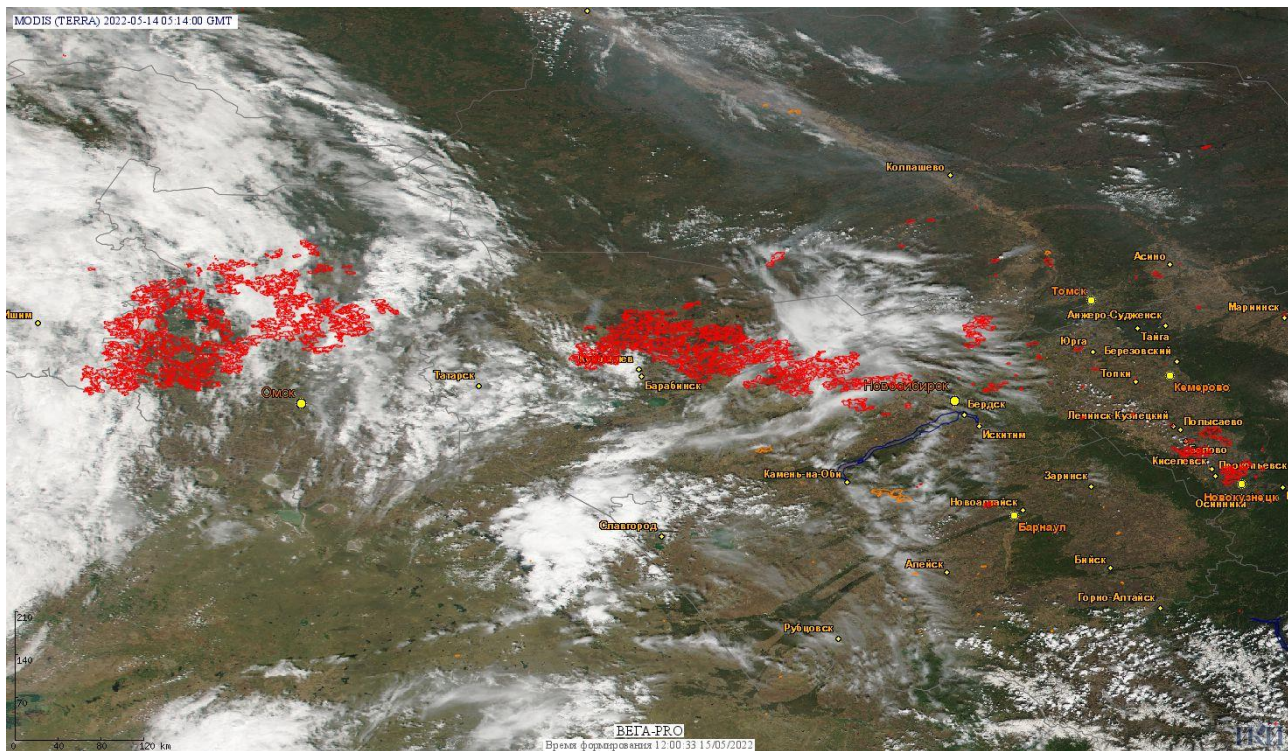


Рис. 2 Пожары и сельскохозяйственные палы в Омской и Новосибирской областях

(Информация подготовлена на основе данных центров приема НИЦ "Планета" (<http://planet.iitp.ru/index1.html>), спутникового сервиса ВЕГА (<http://pro-vega.ru>) и открытых зарубежных источников)