

Пожарная ситуация в России по спутниковым данным

(обзор ситуации за 15.05.2022)

Всего за сутки 15.05.2022 на территории Российской Федерации (на всех видах территорий, включая сельскохозяйственные земли) по данным спутников Terra и Aqua наблюдалось **620 природных пожаров** с активным горением, на которых было зарегистрировано **21837 горячих точек**.

В том числе было зарегистрировано **620 активных пожаров, затрагивающих территории, покрытые лесом (24000 горячих точек)**.

Максимальное число пожаров наблюдалось в Красноярском крае (104). На них было зарегистрировано 7587 горячих точек.

По предварительной оценке огнем могло быть затронуто около 39,3 тыс га территории, покрытой лесом.

Для сравнения: 15.05.2021 года на территории России всего наблюдалось **684 природных пожара**, на которых было зарегистрировано 24240 горячих точек. Из них пожаров, затронувших территорию, покрытую лесом, было 322, на которых были детектированы 22403 горячие точки.

Максимальное число активных пожаров наблюдалось в Сибирском федеральном округе (201), в том числе, на территории Новосибирской области (54). На них было зарегистрировано 8269 (Сибирский федеральный округ) и 3509 (Новосибирская область) горячих точек.

Огнем было затронуто около 90,1 тыс га территории, покрытой лесом.

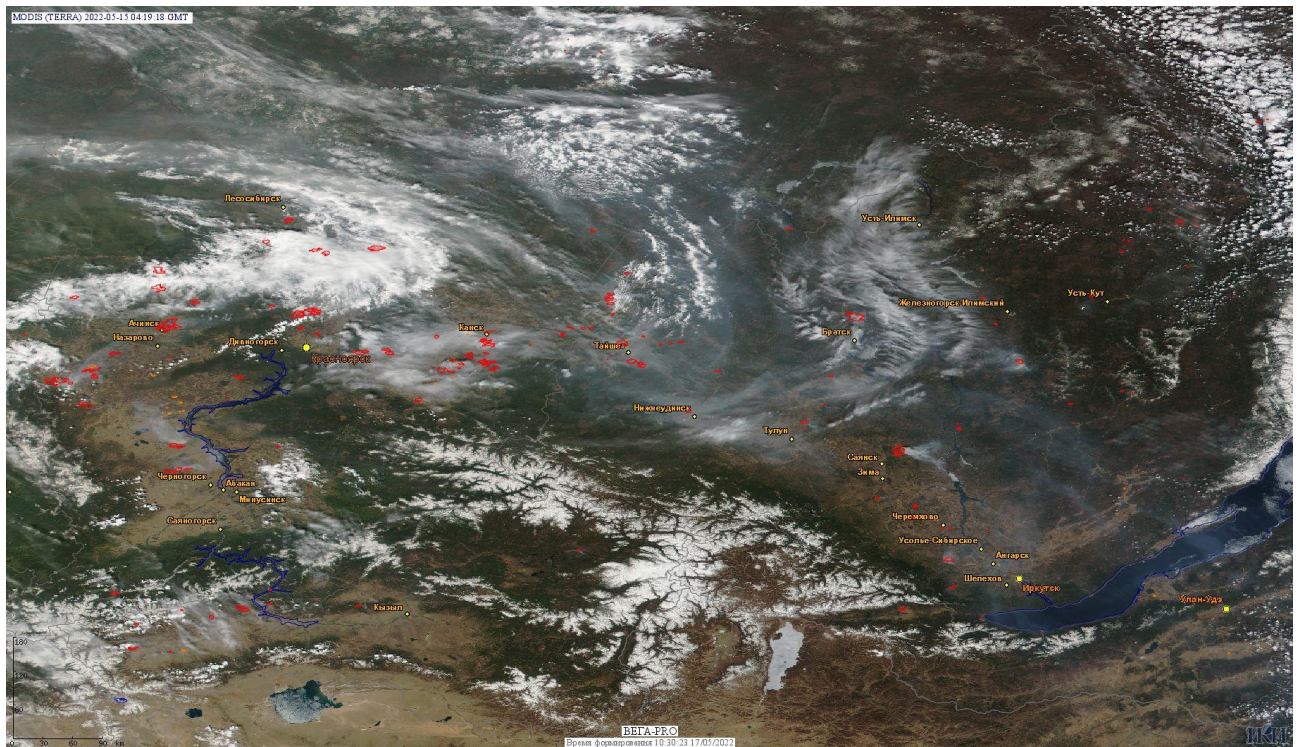


Рис. 1 Пожары и сельскохозяйственные палы в Красноярском крае и Иркутской области

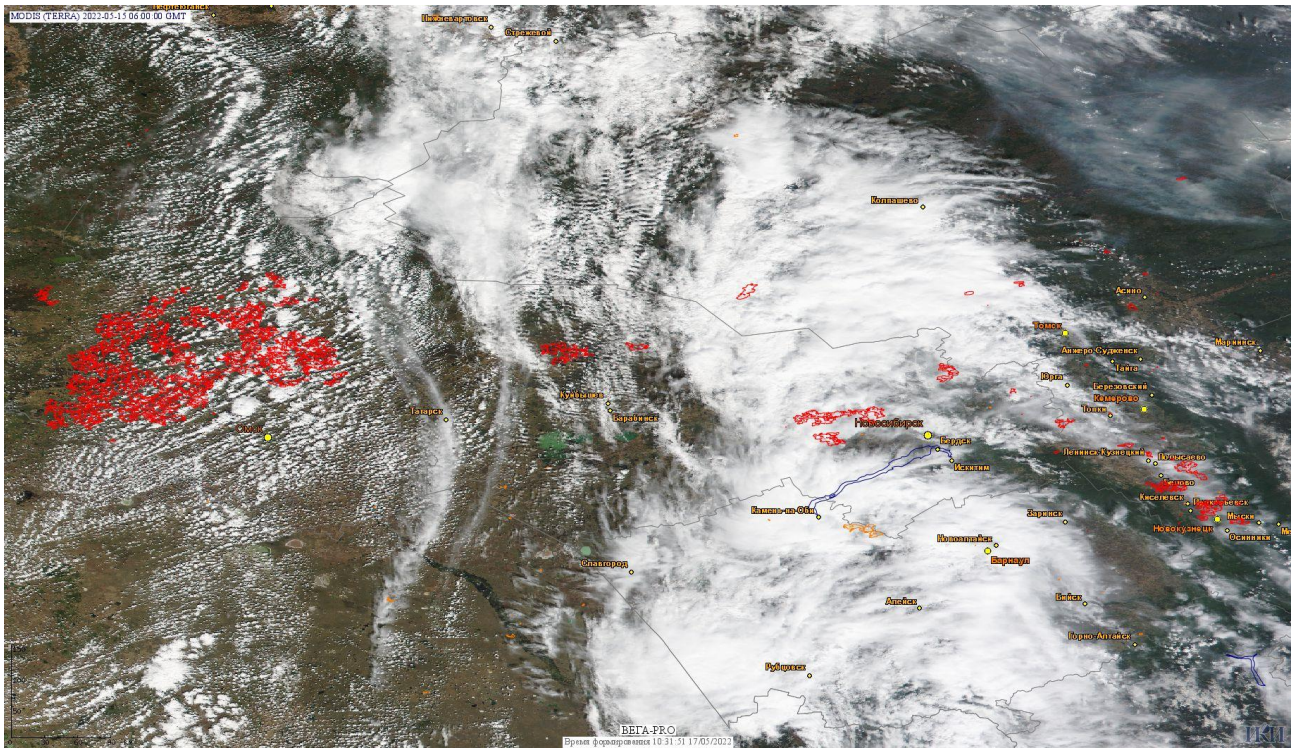


Рис. 2 Пожары и сельскохозяйственные палы в Омской и Новосибирской областях

(Информация подготовлена на основе данных центров приема НИЦ "Планета" (<http://planet.iitp.ru/index1.html>), спутникового сервиса ВЕГА (<http://pro-vega.ru>) и открытых зарубежных источников)