

Пожарная ситуация в России по спутниковым данным

(обзор ситуации за 26.06.2022)

Всего за сутки 26.06.2022 на территории Российской Федерации (на всех видах территорий, включая сельскохозяйственные земли) по данным спутников Terra и Aqua наблюдалось **367 природных пожаров** с активным горением, на которых было зарегистрировано **7959 горячих точек**.

В том числе было зарегистрировано **160 активных пожаров, затрагивающих территории, покрытые лесом (6525 горячих точек)**.

Максимальное число пожаров наблюдалось в Республике Саха (Якутии) (52). На них было зарегистрировано 3068 горячих точек.

По предварительной оценке огнем могло быть затронуто около 13,0 тыс га территории, покрытой лесом.

Для сравнения: 26.06.2021 года на территории России всего наблюдалось **560 природных пожаров**, на которых было зарегистрировано 19585 горячих точек. Из них пожаров, затронувших территорию, покрытую лесом, было 336, на которых было детектировано 18460 горячих точек.

Максимальное число активных пожаров наблюдалось в Дальневосточном федеральном округе (230), в том числе, на территории Республики Саха (Якутии) (180). На них было зарегистрировано 16925 (Дальневосточный федеральный округ) и 15366 (Республика Саха (Якутия)) горячих точек.

Огнем было затронуто около 50,5 тыс га территории, покрытой лесом.

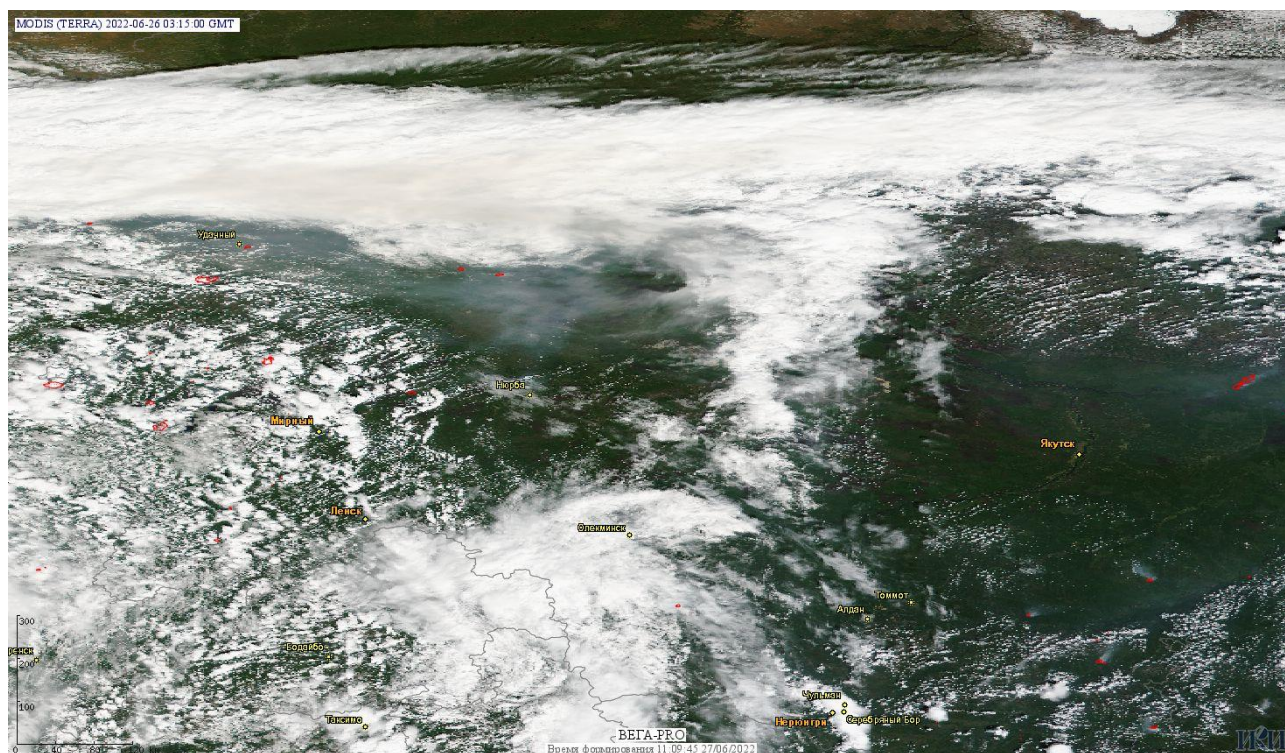


Рис. 1 Пожары и сельскохозяйственные палы в Республике Саха (Якутии)

(Информация подготовлена на основе данных центров приема НИЦ "Планета" (<http://planet.iitp.ru/index1.html>), спутникового сервиса ВЕГА (<http://pro-vega.ru>) и открытых зарубежных источников)